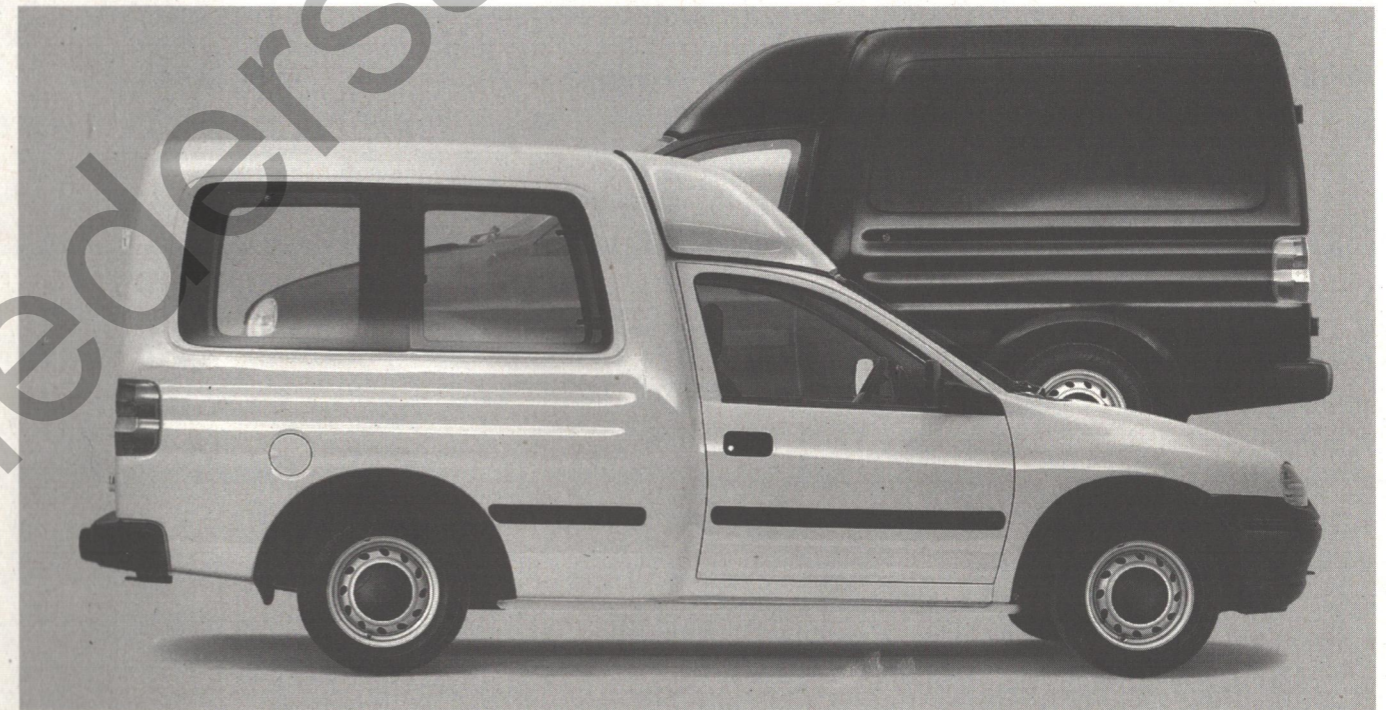


COMBO COMBO TOUR

PREISE

15. Januar 1996



Best-Nr. 01046 Gedruckt auf Recyclingpapier aus 100 % Altpapieranteilen ohne optische Aufheller.

Alle Preisangaben sind unverbindliche Preisempfehlungen ab Werk, mit und ohne Mehrwertsteuer.
Die unverbindlichen Preisempfehlungen für Sonderausstattungen gelten nur bei werkseitigem Einbau bzw. werkseitiger Lieferung.

Der Inhalt entspricht dem Stand bei Drucklegung (1/96). Wir behalten uns Änderungen von Konstruktion und Ausstattung vor. Außerhalb der Bundesrepublik Deutschland können Angebot, Technik und Ausstattung unserer Fahrzeuge abweichen. Bitte informieren Sie sich über die genaue Ausstattung unserer Fahrzeuge bei Ihrem Opel Partner.
ADAM OPEL AG, Rüsselsheim

OPEL 

- Serienmäßig:**
- Opel Full Size Airbag auf Fahrer- und Beifahrerseite
 - Elektronische Wegfahrsperre

OPEL 

Preise

COMBO		Unverbindliche Preisempfehlungen	
		1.4 ¹⁾ Motor 44 kW (60 PS)	1.7 D ²⁾ Motor 44 kW (60 PS)
Combo, 3türig	mit MwSt. DM	20 585.—	22 005.—
	ohne MwSt. DM	17 900.00	19 134.78
Combo Tour, 3türig	mit MwSt. DM	21 635.—	23 055.—
	ohne MwSt. DM	18 813.04	20 047.82

Beide Motoren erfüllen die EU '96 Abgasnorm, die für Neuzulassungen ab 1. Januar 1997 gilt.

Günstige Finanzierung durch die Opel Bank GmbH.
Vorteilhaftes Leasing durch die Opel Leasing GmbH & Co. oHG.

Wesentliche Serienausstattung

- Aktivgurtsystem :
 - Dreipunkt-Sicherheitsgurte mit Aufrollautomatik
 - Gurtschloßstraffer, vorn
 - Höheneinstellbare Gurtumlenkpunkte, vorn
 - Sitzrampen in den Vordersitzen
- Ablagefächer unter Instrumententafel Beifahrerseite, an beiden Türen und über den Sitzen vorn
- Außenspiegel, Fahrerseite und Beifahrerseite
- Bodenbelag, Gummi auf der Ladefläche
- Dachbox über den Sitzen vorn, in Wagenfarbe lackiert
- 5-Gang-Getriebe
- Frontscheibe aus Verbundglas
- Gasdruck-Federbeine und -Stoßdämpfer
- Handschuhfach, abschließbar
- Mittelkonsole mit Ablagefach
- Opel Full Size Airbag auf Fahrer- und Beifahrerseite
- Reinluftfiltersystem mit Pollenfilter und Umluftschaltung
- Rundumschutzsystem:
 - Doppelstahlrohrverstärkung in den Türen
 - Verwindungssteife Fahrgastzelle
 - Verstärkte Säulen und Schweller
 - Computerberechnete Verformungszonen an Bug und Heck
 - Sicherheitslenksäule mit zwei Kreuzgelenken
- Sicherheitsschlösser mit Freilauf-Schließzylinder in den Türen
- Trennwand hinter den Vordersitzen, halbhoch²⁾
- Vollwertiges Reserverad
- Wegfahrsperrung, elektronisch (anerkannt von AZT und TÜV)

Zusätzliche Ausstattung Combo Tour

- Beckengurt hinten Mitte
- Bodenbelag, Gummi auf der Ladefläche und der Rückseite der Rücksitzlehne
- Einstiegshilfe auf der Beifahrerseite
- Rücksitzbank, umklappbar
- Seitenfenster hinten ausstellbar

¹⁾ Einsatztermin voraussichtlich im Februar 1996

²⁾ Nicht bei Combo Tour

Sonderausstattungen

	Unverbindliche Preisempfehlungen				
	Preis DM mit MwSt.	Preis DM ohne MwSt.	Combo	Combo Tour	Bestellschlüssel
Technik					
Servolenkung	925.—	804.35	○	○	52-9
Erhöhte Nutzlast (700 kg) (nur mit 1.7 D Motor, Reifen 165/70 R 13 C-91 R)	395.—	343.48	○		54-3
Zentralverriegelung, einschließlich Tankdeckel	570.—	495.65	○	○	58-5
Innenausstattung					
Bodenbelag, Gummi vorn	90.—	78.26	○	○	59-7
Deckel für Dachbox, innen	52.—	45.22	○	●	68-3
Radio CAR 200, Grundig Cassetten-/Stereo-Radiogerät mit Triple-Info-Display für Uhrzeit-/Außentemperatur-Anzeige und Angabe des Radio-Senders (bei ausgeschaltetem Radio Anzeige des Datums) mit schnellem Vorlauf der Cassette, Balance-Regler, UKW/MW/LW, 2 x 7W (DIN), Verkehrsfunk (Travel Pilot), Sendersuchlauf in zwei Richtungen, Stationstasten, Auto Store, automatische Loudnessschaltung, 2 Lautsprecher, blinkende Leuchtdiode als Diebstahlschutz, Stabantenne.	625.—	543.48	○	○	48-E
Radios ab CAR 300: Cassetten-/CD-Stereo-Radiogerät mit separatem Triple-Info-Display für Uhrzeit-/Außentemperatur-Anzeige und Angabe des Radio-Senders (bei ausgeschaltetem Radio Anzeige des Datums) mit schnellem Vor-/Rücklauf der Cassette, Balance-Regler, UKW/MW/LW, Verkehrsfunk (erweitertes RDS-EON), Auto Store, Überblendregler, Sendersuchlauf in zwei Richtungen, Stationstasten, Telefonstumm-schaltung, 4 x 7W (DIN), regelbare Beleuchtungsstärke, 4 Lautsprecher, Diebstahlcodierung, blinkende Leuchtdiode als Diebstahlschutz, Stabantenne.					
Radio CAR 300, Blaupunkt, Klangregler (nicht mit Telefoneinbau-Vorrüstung)	715.—	621.74	○	○	48-B
Radio CAR 400, Philips Cassetten-Programm-Suchsystem, automatische Bandsortenwahl, „Dolby B“, Autoreverse, getrennte Höhen-/Tiefenregelung, automatische Unterbrechung bei eingestelltem Verkehrsfunk und eingehendem Telefonsignal, Telefon-Audio-Programm, geschwindigkeitsabhängige Lautstärkenregelung, einstellbare Durchsagelautstärke, abnehmbares Bedienteil (nur mit Telefoneinbau-Vorrüstung)	920.—	800.—	○	○	48-C
Kopfstützen, hinten, 2fach	195.—	169.57		○	59-9
Sicherheitsgitter für Laderaum	335.—	291.30	○	○	70-8
SitzhöhenEinstellung, Fahrerseite	152.—	132.17	○	○	60-4
Telefoneinbau-Vorrüstung (für D-Netz-Handies, bestehend aus Telefon-Antenne und Vorverkabelung; nur mit Radio CAR 400)	355.—	308.70	○	○	51-1
Zigarettenanzünder	61.—	53.04	○	○	53-2
Außenausstattung					
Brillant-Lackierung	200.—	173.91	○	○	
Wärmeschutzverglasung, grüngetönt, mit Heckscheibenheizung	350.—	304.35	○	○	53-6

Sonderausstattungen

	Unverbindliche Preisempfehlungen				
	Preis DM mit MwSt.	Preis DM ohne MwSt.	Combo	Combo Tour	Bestellschlüssel
Ausstattungs Pakete					
Elektro-Komfortpaket: elektrische Fensterheber, Zentralverriegelung	885.—	769.57	○	○	52-6
Funktionspaket: Intervallschaltung für Scheibenwischer vorn, Warnsummer, Dual-Info-Display (Zeituhr/Außentemperatur), Zigarettenanzünder, Beleuchtung Handschuhfach, Sitzhöhereinstellung Fahrerseite, Heckscheibe heizbar	575.—	500.00	○	○	55-6

Opel-Team-Niedersachsen