

# Opel Astra





ASTRA GTC

# ENTDECKE DEN OPEL ASTRA.



## 110 Jahre Opel Automobile. 110 Jahre Innovationen.

Seit 110 Jahren bereichert Opel das Leben von Autofahrern mit einer Vielzahl von Innovationen, die für mehr Fahrspaß, mehr Sicherheit, mehr Flexibilität im automobilen Alltag sorgen. Faszinierende technologische Lösungen, wegweisend, hochmodern und bezahlbar. Nur logisch, dass Opel als beste Automarke Deutschlands\* ausgezeichnet wurde. Kurzum, sich für einen Opel zu entscheiden ist genau richtig, und das schon seit 110 Jahren. Davon können Sie sich im Folgenden auch beim Opel Astra überzeugen.

**Wir wünschen Ihnen viel Spaß dabei!**

\*Beim AUTO BILD-Qualitätsreport 2008 (Heft 42/2008).



**STEIGERN SIE IHRE ANSPRÜCHE**

**für den Opel Astra.**





## Fühlen Sie die Faszination des FORTSCHRITTS.

Aufregendes Design, außergewöhnliche Fahrdynamik und anerkannt hohes Sicherheits- sowie Qualitätsniveau sind die Basis. Dazu bietet der Opel Astra technische Innovationen und hochwertige Funktionsausstattungen, die sonst höheren Fahrzeugklassen vorbehalten sind.





**ENTDECKEN SIE ...**











## ... ganz neue Perspektiven.

Die Panorama-Windschutzscheibe des Opel Astra GTC eröffnet Ihnen im wahrsten Sinne des Wortes himmlische Aussichten. Und sieht auch für Außenstehende überirdisch gut aus.

**BLEIBEN SIE FLEXIBEL.  
Jederzeit.**









## **BESCHLEUNIGEN SIE IHREN PULS auf Knopfdruck.**

Zwei Autos in einem: Wenn Sie mit dem SportSwitch den SPORT-Modus aktivieren, werden Ihre Befehle an Gaspedal und Lenkung noch spontaner umgesetzt und der Opel Astra schaltet von Komfort auf Fahrspaß.



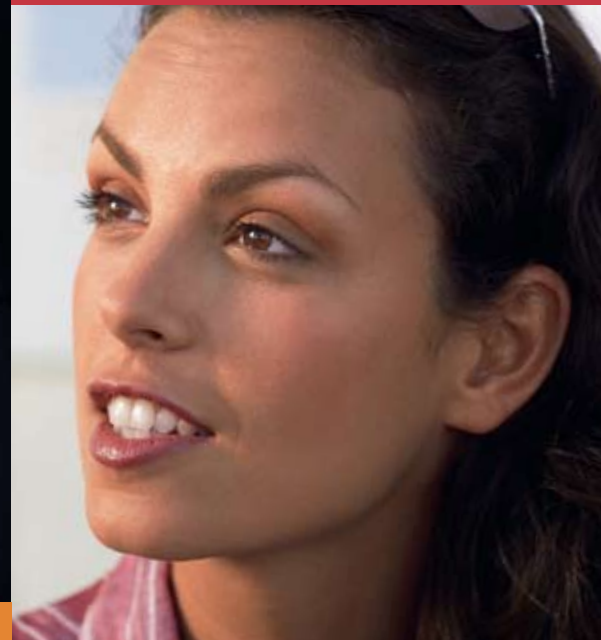
**GENIESSEN SIE  
das stilvolle Ambiente.**







**Nehmen Sie Platz im Opel Astra. Lassen Sie sich verwöhnen von einem Interieur, das mit hochwertigen Materialien und sorgfältig ausgearbeiteten Details Maßstäbe in der Klasse setzt.**





ASTRA

# AUS RESPEKT FÜR UNSERE WELT.

Wir alle leben auf demselben Planeten – und haben alle die gleiche Verantwortung für ihn. Deswegen tragen ständige Verbesserungen an allen unseren Fahrzeugen wirkungsvoll zur Senkung der Emission von Treibhausgasen bei. Und wir arbeiten für die Zukunft:

Eine ganze Palette neuer, sparsamer und sauberer Technologien ist bei Opel in Vorbereitung – vom Elektroantrieb über Hybridkonzepte bis zur gänzlich emissionsfreien Brennstoffzelle. Unsere Verantwortung reicht jedoch weiter: Wir haben umweltbelastende Faktoren in der Produktion drastisch reduziert und bieten ein flächendeckendes Netz von Rücknahmestellen in ganz Europa an. Unser Respekt gilt der Umwelt während jeder Phase im Lebenszyklus unserer Fahrzeuge.

Denn schließlich ist Ihre Welt auch unsere Welt.

Bitte beachten Sie unser ecoFLEX-Angebot unter der Rubrik Motoren & Getriebe.





▲ **Easytronic**® ist die perfekte Kombination aus Schalt- und Automatikgetriebe für die Motoren 1.3 CDTI ECOTEC®, 1.4 TWINPORT® ecoFLEX und 1.6 ECOTEC® (bei Caravan nur für 1.6 ECOTEC®).

## Fordern Sie angemessene Leistung.

Mit 12 effizienten Benzin- und Dieselmotoren von 66 kW (90 PS) bis 147 kW (200 PS) lässt der Opel Astra keine Leistungswünsche offen.

▶ Alle Werte beziehen sich auf das EU-Basismodell mit serienmäßiger Ausstattung. Die Verbrauchermessung nach Richtlinie 1999/100/EG berücksichtigt das in Übereinstimmung mit dieser Vorschrift festgelegte Fahrzeuggewicht. Zusätzliche Ausstattungen können zu geringfügig höheren als den angegebenen Verbrauchs- sowie CO<sub>2</sub>-Werten führen.

**ecoFLEX.** Kaum ein anderes Thema beherrscht die öffentliche Diskussion so wie Klimawandel und Umweltschutz. Als verantwortungsbewusster Automobilhersteller stellen wir uns dieser Diskussion – und belassen es nicht bei Worten: Mit aller Energie setzen wir unsere Umweltstrategie um, die den Namen ecoFLEX trägt. Sie umfasst vielseitige Maßnahmen für die Bewahrung der individuellen Automobilität und unserer Umwelt. Ob Sie sich für ein Benzin- oder Dieselfahrzeug entscheiden: Beim Opel Astra finden Sie für jede Antriebsart eine besonders saubere und sparsame ecoFLEX-Motorisierung. Bei einem Durchschnittsverbrauch von 4,5 l/100 km emittiert der 1.7 CDTI ecoFLEX-Motor mit 81 kW (110 PS) nur 119 g CO<sub>2</sub>/km und ist damit die umweltfreundlichste Antriebsalternative des Opel Astra. Auch mit dem 1.4 TWINPORT® ecoFLEX-Motor sind Sie im Opel Astra besonders wirtschaftlich und umweltbewusst unterwegs.

**Weiteres Motorenangebot.** Darüber hinaus haben Sie die Wahl innerhalb einer breiten Palette von fortschrittlichen Benzin- und Dieselmotoren. Den Wunsch nach mehr Leistung erfüllen – je nach Bedarf – 4 weitere Benzinmotoren, wobei das Angebot vom 1.6 mit 85 kW (115 PS) bis zum 2.0 Turbo mit 147 kW (200 PS) reicht. Für Freunde durchzugsstarker Dieselmotoren umfasst das Programm neben dem 1.7 CDTI ecoFLEX-Motor 6 weitere Common Rail Aggregate bis zum Top-Diesel 1.9 CDTI, der mit 110 kW (150 PS) und einem Drehmoment von 320 Nm zu den leistungsstärksten Motoren seiner Klasse gehört.

Alle Dieselmotoren sind serienmäßig mit wartungsfreiem Dieselpartikelfilter ausgestattet. Bei den Motoren hört die Vielfalt längst noch nicht auf: 5- oder 6-Gang-Schaltgetriebe, Automatik oder Easytronic® – die optimale Kombination für Sie ist garantiert dabei. Gutes Beispiel: das 6-Stufen-Automatikgetriebe für den 1.9 CDTI-Motor (88 kW/120 PS).



Kraftstoffverbrauch							
Motoren	1.3 CDTI ECOTEC® (66 kW/90 PS)	1.9 CDTI ECOTEC® (74 kW/100 PS)	1.7 CDTI ecoFLEX (81 kW/110 PS)	1.7 CDTI ECOTEC® (81 kW/110 PS)	1.7 CDTI ECOTEC® (92 kW/125 PS)	1.9 CDTI ECOTEC® (88 kW/120 PS)	1.9 CDTI ECOTEC® (110 kW/150 PS)
Abgasnorm	Euro 4	Euro 4	Euro 4	Euro 5	Euro 4	Euro 4	Euro 4
Getriebe	MT-6/MTA-6	MT-6	MT-6	MT-6	MT-6	AT-6	MT-6
Innerstädtisch <sup>1</sup>	6,5/6,6	7,4	5,6	6,8-7,0	6,8-6,9	9,6-9,7	7,4
Außerstädtisch <sup>1</sup>	4,3/4,4	4,9	3,9	4,6-4,8	4,6-4,7	5,3-5,4	4,9
Gesamt <sup>1</sup>	5,1/5,2	5,8	4,5	5,4-5,6	5,4-5,5	6,9-7,0	5,8
CO <sub>2</sub> -Emission in g/km	137/138	154	119	143-149	143-145	186-189	154

Kraftstoffverbrauch					
Motoren	1.4 TWINPORT® ecoFLEX (66 kW/90 PS)	1.6 ECOTEC® (85 kW/115 PS)	1.8 ECOTEC® (103 kW/140 PS)	1.6 Turbo ECOTEC® (132 kW/180 PS)	2.0 Turbo ECOTEC® (147 kW/200 PS)
Abgasnorm	Euro 4	Euro 4	Euro 4	Euro 4	Euro 4
Getriebe	MT-5/MTA-5	MT-5/MTA-5	MT-5/AT-4	MT-6	MT-6
Innerstädtisch <sup>1</sup>	8,0/7,7	8,7-8,9/8,5-8,7	9,7-9,8/10,4-10,6	10,3	13,1-13,2
Außerstädtisch <sup>1</sup>	5,0/4,9	5,2-5,4/5,0-5,2	5,6-5,7/6,1-6,3	6,2	7,1-7,2
Gesamt <sup>1</sup>	6,1/5,9	6,5-6,7/6,3-6,5	7,1-7,2/7,7-7,9	7,7	9,3-9,4
CO <sub>2</sub> -Emission in g/km	146/141	155-159/151-154	169-172/184-189	185	223-226

<sup>1</sup>In Litern nach 1999/100/EG. MT-5/MT-6 = 5-Gang-/6-Gang-Schaltgetriebe MTA-5/MTA-6 = 5-Gang-/6-Gang-Easytronic®-Getriebe AT-4/AT-6 = 4-Stufen-/6-Stufen-Automatikgetriebe

# Erobern Sie die Fahrfreude zurück.

Am Steuer des Opel Astra werden Kurven zu Erfolgserlebnissen.




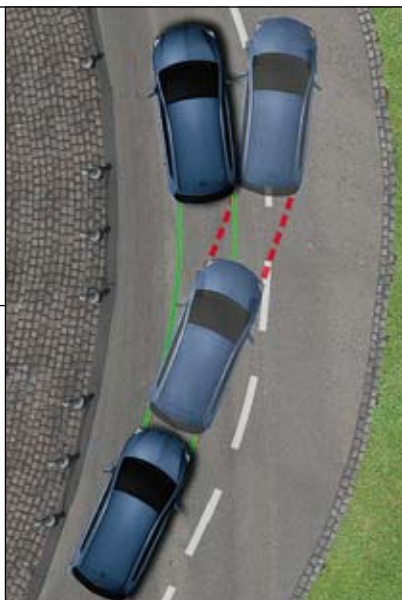
Das serienmäßige Interaktive Dynamische FahrSystem IDS beinhaltet das Elektronische Stabilitätsprogramm ESP<sup>®Plus</sup> mit Traktionskontrolle TC<sup>Plus</sup> und Kurvenbremskontrolle CBC sowie das elektronisch geregelte Antiblockiersystem ABS mit Bremsassistent. Damit wurden Fahrndynamik und aktive Sicherheit in der Kompaktklasse revolutioniert.


Souverän lässt Sie der Opel Astra über die Straße gleiten... bis Sie spontan eine härtere Gangart bevorzugen und ihn per Knopfdruck in eine rassistige Fahrmaschine verwandeln: Dank SportSwitch beim (optionalen) IDS Sport- und IDS<sup>Plus</sup> Fahrwerk haben Sie mit Ihrem Opel Astra zwei Autos in einem. So wird im SPORT-Modus das Ansprechverhalten von Lenkung und Gaspedal direkter und bei IDS<sup>Plus</sup> die Abstimmung von Federung und Dämpfung straffer. Die Straße nimmt Kontakt zu Ihnen auf und Sie erleben begeisternde Fahrndynamik.


Die für den Opel Astra Caravan verfügbare Automatische Niveauregulierung regelt das Fahrzeug in jedem Beladungszustand auf einem gleichbleibenden Niveau ein, stabilisiert es und sorgt für konstante Bodenfreiheit sowie verminderten Reifenverschleiß.



 **Elektronisches Stabilitätsprogramm ESP<sup>®Plus</sup>.** Im Gegensatz zu herkömmlichen Systemen erfolgt der Bremsingriff an mehreren Rädern. Korrekturen werden dadurch gleichzeitig feinfühlicher und noch wirksamer.



 **IDS<sup>Plus</sup>.** Hier unterliegen ABS, ESP<sup>®Plus</sup> und die Elektronische Dämpferregelung CDC dem Reaktionsvermögen elektronischer Kontrollsysteme in Echtzeit, einzigartig in dieser Fahrzeugklasse. Maximale Lenkpräzision, stabiles Kurvenverhalten und ein kürzerer Bremsweg ermöglichen vollkommene Harmonie von Fahrndynamik und Sicherheit.

 **Der SPORT-Modus.** Ein Druck auf den SportSwitch und das Ansprechverhalten von Lenkung und Gaspedal wird direkter, bei IDS<sup>Plus</sup> wird die Abstimmung von Federung und Dämpfung straffer. Bei Automatikgetrieben sorgt der SportSwitch für eine sportlichere Getriebeabstufung.



## Vertrauen Sie auf umfassende Sicherheit.

Mit 5 Sternen im Euro NCAP Crashtest hat der 5-türige Opel Astra das maximale Ergebnis im Erwachsenen-Insassenschutz erzielt. Der Opel Astra GTC und der Opel Astra Caravan basieren auf der gleichen Karosseriestruktur. Darüber hinaus bietet der Opel Astra innovative Ausstattungen zur weiteren Erhöhung der aktiven und passiven Sicherheit.







▶ **Mittlenkendes Bi-Xenon-Kurvenlicht.** AFL (Adaptive Forward Lighting) bietet dank modernster Technologie mehr Sicherheit bei Kurvenfahrten. Seine Bi-Xenon-Scheinwerfer leuchten bis zu 15° in die Biegung hinein und garantieren eine 90 % bessere Ausleuchtung der Straße als konventionelle Scheinwerfersysteme.

▶ **Große Seitenairbags** schützen den Brustkorbbereich und auch gezielt die Beckenregion. Zusammen mit den serienmäßigen Fahrer-, Beifahrer- und Kopf-airbags sind sie ein zentraler Bestandteil des hochwirksamen SAFETEC®-Sicherheits-systems.



▶ **Reifendruck-Kontrollsystem TPMS.** Umfasst Sensoren an den Ventilen aller vier Räder, die kontinuierlich den Reifendruck überwachen. Ab einem Druckverlust von 0,3 Bar werden Sie durch ein Signal im Display gewarnt! Unabhängig davon können Sie den Luftdruck jedes einzelnen Reifens auch jederzeit selbst abfragen.



▶ **Aktive Kopfstützen.** Bei einem Auffahrunfall bewegen sich die vorderen Kopfstützen sofort nach oben und nach vorn. Belastungen der Halswirbelsäule und damit die Gefahr eines Schleudertraumas werden dadurch reduziert (Bestandteil des Sitz-Komfort-Pakets 2).



▶ **FlexOrganizer® System.** An den Seitenwänden des Gepäckraums können im Opel Astra Caravan Schienen für das FlexOrganizer® System installiert werden. Mit seinen zahlreichen variablen Trenn- und Einteilungsmöglichkeiten erweitert es die Lademöglichkeiten nach Ihren individuellen Anforderungen.



▶ **Dreigeteilte Rücksitzlehne.** Im Verhältnis 40 : 20 : 40 vorklappbar. Dadurch wird Ihnen eine noch variabelere Nutzung des Lade- und hinteren Fahrgastraumes ermöglicht.

▶ **Der Beifahrersitz** des Opel Astra Caravan kann optional nach vorn geklappt werden – ideal als Durchlademöglichkeit für besonders lange Gegenstände oder als bequeme Ablage mit Dosenhalter.



▶ **Großzügige Lademöglichkeiten.** Mit einem Gepäckraum, der sich in mehreren Stufen auf ein Ladevolumen von 1.590 l erweitern lässt, gehört der Opel Astra Caravan zu den Lade-meistern seiner Klasse.

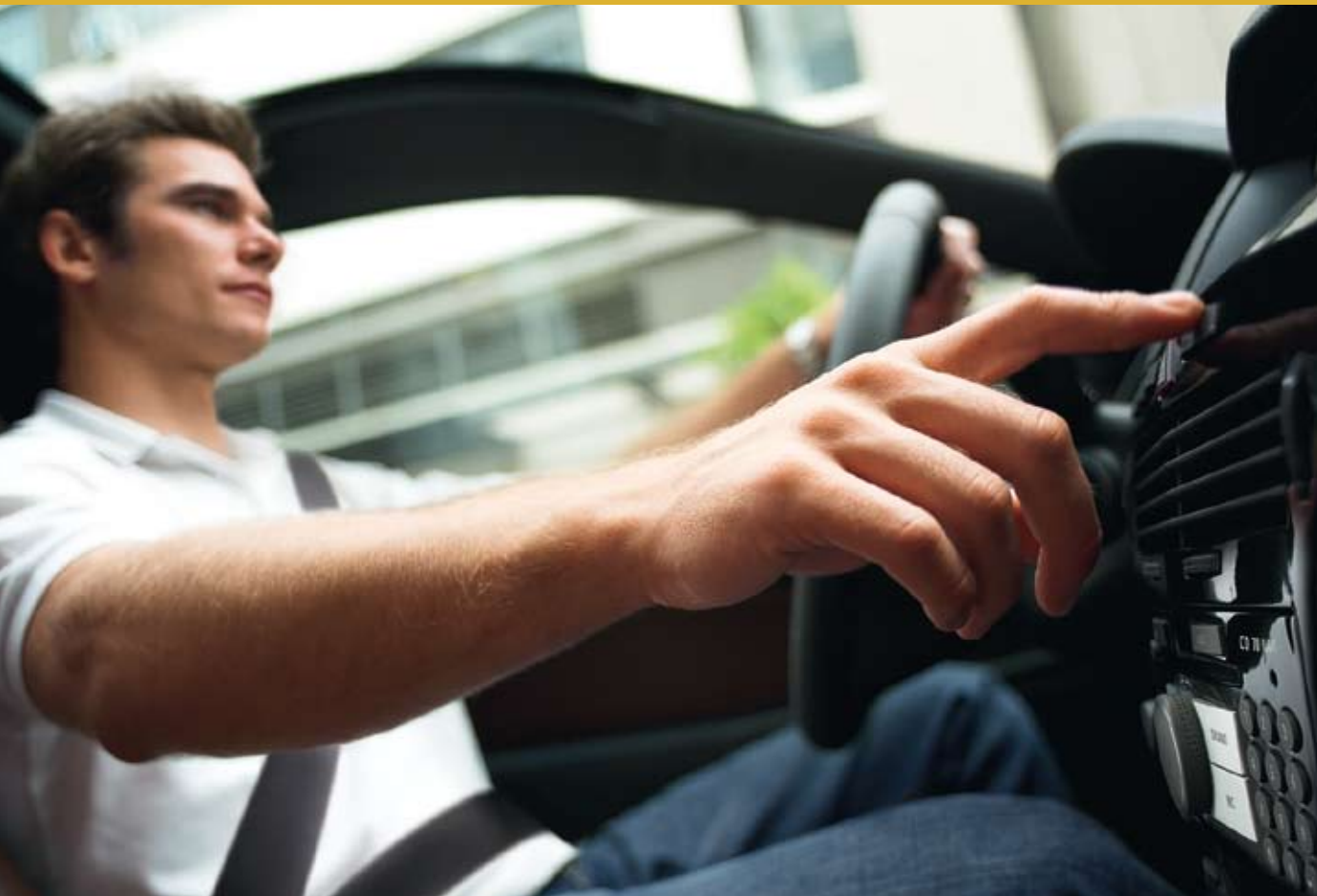


## Nehmen Sie sich alle Freiheiten heraus.

Sie haben Ihre eigenen Vorstellungen von einem aktiven Leben. Mit dem einzigartigen FlexOrganizer® System des Opel Astra Caravan können Sie den großzügigen Laderaum jederzeit optimal einteilen – egal wie groß oder wie klein Ihre Transportwünsche sind.

# Besetzen Sie die Führungsposition.

Alles im Blick. Alles im Griff. Im Cockpit des Opel Astra haben Sie die perfekte Kontrolle.



▲ Mit dem **Quickheat Schnellheizsystem** strömt auch an einem eiskalten Wintermorgen sofort nach dem Start angenehm warme Luft ins Wageninnere. Der elektrisch gesteuerte Zuheizung sorgt unmittelbar nach dem Kaltstart schneller für freie Sicht und Wohlfühlklima.

▼ **Open & Start®**. Schlüsselloses System zur Fahrer-Erkennung, Fahrzeugver- und -entriegelung. Über die Fahrer-Erkennungseinheit wird Open & Start® bei Annäherung ans Fahrzeug aktiviert. Der Motor wird über den Start/Stop-Knopf in der Mittelkonsole gestartet und ausgeschaltet. Die Fahrer-Erkennungseinheit muss nicht im Fahrzeug angedockt werden.





**Die einstellbare Lendenwirbelstütze** ermöglicht eine individuelle Abstützung des Lendenwirbelbereichs von Fahrer und Beifahrer. Bestandteil der Sitz-Komfort-Pakete.

**Elektrische Fensterheber** vorn/hinten mit Tippfunktion und Einklemmschutz sowie Kindersicherung (nur hinten) für mehr Sicherheit und Komfort.

**Sicht-Paket.** U. a. mit automatisch abblendendem Innenrückspiegel, automatischem Abblendlicht ALC (Automatic Lighting Control) und Regensensor, der die Scheibenwischergeschwindigkeit in Abhängigkeit von der Niederschlagsmenge steuert.

**Halogen-Nebelscheinwerfer.** Für besseren Durchblick und mehr Sicherheit.

**Fahrdynamische 6-Stufen-Automatik** für einzigartigen Schaltkomfort sowie bessere Verbrauchswerte und Fahrleistungen im Vergleich zu konventionellen Automatikgetrieben. Mit ActiveSelect®-Funktion für manuelles Schalten über alle Fahrstufen, SPORT-Modus für sportlichere Schaltpunkte und Winterprogramm.

**Parkpilot.** Einparkhilfe zum sicheren Rückwärtseinparken. Beim Einlegen des Rückwärtsgangs wird das System automatisch aktiviert. Ein akustisches Signal warnt Sie rechtzeitig vor Hindernissen hinter Ihrem Opel Astra.



**Bordcomputer.** Unterstützt Sie mit den wichtigsten Strecken- und Verbrauchsdaten wie z. B. Momentan- und Durchschnittsverbrauch, Durchschnittsgeschwindigkeit und Reichweite. Das integrierte Check Control System kontrolliert wichtige Flüssigkeitsstände sowie Beleuchtungseinheiten und warnt Sie beim Erkennen eines Problems.



▶ **Sitzheizung** vorn. Mehrstufig schaltbar für Fahrer und Beifahrer. Ein Komfort-Highlight, auf das Sie bei winterlichen Kaltstarts nie mehr verzichten wollen (Bestandteil des Innovations-Pakets 2 bzw. der Recaro Sportsitze und der Leder-ausstattung).



**Automatische Klimaanlage.** Verfügt über einen Sonnensensor und 2 Temperatursensoren im Innenraum, die nach Wahl der gewünschten Temperatur die benötigte Kühlleistung errechnen und über den Klimaprozessor das Gebläse automatisch steuern. Die Luftverteilung erfolgt im Gegensatz zur Klimatisierungsautomatik manuell.



▼ ▲ **Klimatisierungsautomatik.** Arbeitet mit einer patentierten Regelung, die durch Vorausberechnung der Temperaturentwicklung im Innenraum für besonders konstante und komfortable Klimatisierung sorgt – aufs Grad genau! Ein Aktivkohlefilter und die Umluftschaltung gehören ebenfalls zum Lieferumfang. Die Statusanzeige erfolgt im zum Lieferumfang gehörenden Graphic Info Display.

▶ **Panorama-Glasschiebedach.** Auf Knopfdruck lichte Atmosphäre, frische Luft und freier Blick gen Himmel durch eine besonders große Öffnung. Das Dach wurde aerodynamisch so optimiert, dass auch bei maximaler Öffnung kein „Wummern“ durch den Fahrtwind entsteht.





**Reisen Sie in angenehmer Atmosphäre.**

Wie das Wetter auch wird – der Opel Astra sorgt jederzeit für individuelles Wohlfühlklima.



▼ **Mobiltelefon-Vorbereitung.** Mit Bluetooth™-Schnittstelle und Sprachsteuerung. Die Anlage ist mit den meisten gängigen Handys kompatibel und verfügt wahlweise über eine universelle Konsole sowie einen telefon-spezifischen Adapter (Zubehör). Bei Gebrauch ist das Handy vollständig mit dem jeweiligen Infotainment-System vernetzt und dann auch über die Lenkradfernbedienung zu steuern.

Aufgrund der technischen Vielfalt erhältlicher Mobiltelefone kann die Kompatibilität mit allen Modellen nicht gewährleistet werden. Eine aktuelle Übersicht kompatibler Telefonmodelle erhalten Sie unter [www.opel.de/res/download/pdf/UWA\\_061206.pdf](http://www.opel.de/res/download/pdf/UWA_061206.pdf) sowie bei Ihrem Opel Partner.

▼ **Lenkradfernbedienung.** Über die multifunktionale Lenkradfernbedienung (Serie ab CD 30 MP3) können die Opel Infotainment-Systeme – Radio, CD, Navigation und Telefon – angesteuert werden, während die Hände sicher am Lenkrad bleiben.



## Steuern Sie den Informationsfluss.

Audio, CD, MP3, iPod, Navigation, Mobiltelefon – mit der Lenkradfernbedienung haben Sie Zugriff auf das gesamte Infotainment-Netzwerk des Opel Astra.



**Infotainment-Systeme allgemein.** UKW/MW, Autostore, RDS-EON, geschwindigkeitsabhängige Lautstärke- und Bassregelung, Dachantenne.

**CD 30.** Stereo-Radio mit CD-Laufwerk, 4 x 9 Sender voreinstellbar, 4 x 17 Watt, 6 Lautsprecher, Triple Info Display.

**CD 30 MP3.** Stereo-Radio mit MP3-tauglichem CD-Laufwerk, 4 x 9 Sender voreinstellbar, 4 x 20 Watt, 7 Lautsprecher, Bord Info Display, Fernbedienung am Lenkrad, Aux-In-Stereoeingang.

**CDC 40 Opera.** Speziell für anspruchsvolle Musikliebhaber entwickelt. Mit 7-Band-Graphic-Equalizer und digitalem Klangprozessor für ein präzise abgestimmtes Klangbild. Maximal 150 Watt und hochklassige Lautsprecher garantieren kräftigen, klaren Sound. Der integrierte 6-fach-CD-Wechsler ist MP3-fähig. Lenkradfernbedienung und Graphic Info Display sind serienmäßig.

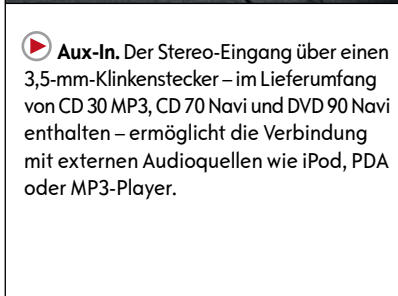
Exklusiv kann das CDC 40 Opera optional mit digitalem Radio DAB (Digital Audio Broadcasting) aufgerüstet werden. DAB erweitert die Senderauswahl bei gleichzeitig bester Empfangsqualität – Rauschen und Störungen gehören der Vergangenheit an.

**CD 70 Navi.** Stereo-Radio mit MP3-tauglichem CD-Laufwerk, integriertes Navigationssystem mit dynamischer Routenführung über Pfeildarstellung und Ansage, integriertes GPS-Modul, CD-ROM mit Straßenkarte Deutschland, Doppel-Tuner, 4 x 10 Sender voreinstellbar, 4 x 20 Watt, 7 Lautsprecher, Graphic Info Display 4,2" (Kartendarstellung über optionales Color Info Display), Fernbedienung am Lenkrad, Aux-In-Stereoeingang.

**DVD 90 Navi.** Stereo-Radio mit MP3-tauglichem CD-Laufwerk, integriertes, DVD-gestütztes Navigationssystem mit dynamischer Routenführung inkl. Ansage, Karten- und/oder Pfeildarstellung für über 30 europäische Länder, integriertes GPS-Modul, digitaler Reiseführer, Doppel-Tuner, 4 x 10 Sender voreinstellbar, 4 x 20 Watt, 7 Lautsprecher, Color Info Display 6,5", Fernbedienung am Lenkrad, Aux-In-Stereoeingang.



**◀ Twin Audio® System.** Gestattet den Passagieren im Fond unabhängig von den Frontpassagieren individuellen Audiogenuss per Kopfhörer. Optional in Verbindung mit nahezu allen Infotainment-Systemen erhältlich (nicht für Opel Astra GTC).



**▶ Aux-In.** Der Stereo-Eingang über einen 3,5-mm-Klinkenstecker – im Lieferumfang von CD 30 MP3, CD 70 Navi und DVD 90 Navi enthalten – ermöglicht die Verbindung mit externen Audioquellen wie iPod, PDA oder MP3-Player.



**◀ Color Info Display.** Mit der Kartendarstellung des Color Info Display behalten Sie einfacher den Überblick. Der 6,5" große Bildschirm ermöglicht zudem eine „Split Screen“ genannte Teilung des Bildschirms zur gleichzeitigen Anzeige von Straßenkarte und Navigationspfeilen. Auch aktuelle Verkehrsstörungen lassen sich anzeigen.



**◀ Graphic Info Display.** Zeigt neben Zeit, Datum und Außentemperatur auch Informationen von Radio, Telefon und Navigationssystem an – außerdem Meldungen des Bordcomputers und des Reifendruck-Kontrollsystems TPMS. Die Statusanzeige der Klimatisierungsautomatik erfolgt ebenfalls über diesen 4,2" großen Bildschirm.

Entdecken Sie die faszinierende Welt der Accessoires unter

[www.opel-collection.de](http://www.opel-collection.de)



**WÄHLEN SIE**

**automobile Individualität.**

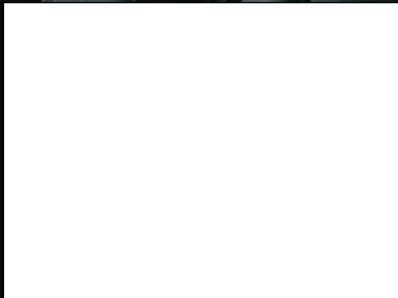
**Opel Astra Selection „110 Jahre“**

Schon das Einstiegsmodell des Opel Astra bietet überzeugende Funktionalität und alle Voraussetzungen, um sicher und komfortabel unterwegs zu sein:

- Klimaanlage inkl. Umluftschaltung
- Radio CD 30, 4 x 17 Watt, 6 Lautsprecher
- SAFETEC®-Sicherheitssystem, u. a. mit IDS Fahrwerk, ESP®Plus und 6 Airbags
- Zentralverriegelung mit Fernbedienung
- Fensterheber vorn, mit Tippfunktion und Einklemmschutz
- Höhen- und längs einstellbare Lenksäule
- Elektrisch einstellbare und beheizbare Außenspiegel
- Sitzhöhereinstellung, Fahrer
- Rücksitzlehne im Verhältnis 60 : 40 geteilt vorklappbar (bei Caravan auch Rücksitzbank)
- Mittelkonsole in Mattchrom
- Dekorleisten in Anthrazit
- Außenspiegel und Bügeltürgriffe in Schwarz (bei GTC Außenspiegel in Wagenfarbe)
- 15"-Räder mit Reifen 195/65 R 15 (5-Türer/Caravan, außer 1.9 CDTI) bzw. 16"-Räder mit Reifen 205/55 R 16 (GTC bzw. 1.9 CDTI)
- Dieselpartikelfilter (für alle Dieselmotoren)
- Gepäckraumabdeckung, ausziehbar, mit Komfort-Öffnungsautomatik (Caravan)

Abbildungen zeigen Sonderausstattung.





### Opel Astra Edition

Der Opel Astra Edition lässt mit hochwertigen Funktionsausstattungen und Designmerkmalen nahezu keine Wünsche mehr offen. Ausstattung u. a. zusätzlich zu Astra Selection „110 Jahre“:

- Radio CD 30 MP3, 4 x 20 Watt, 7 Lautsprecher, Aux-In-Stereoeingang
- Lenkradfernbedienung
- Bordcomputer mit Check Control
- Sicht-Paket, u. a. mit Regensensor, automatisch abblendendem Innenrückspiegel, Mittelkonsolenbeleuchtung und Automatischem Abblendlicht ALC
- Außenspiegel und Bügeltürgriffe in Wagenfarbe
- 16"-Designräder mit Reifen 205/55 R 16
- Polster Twist/Elba, Anthrazit oder Ultrablau/Anthrazit
- Mittelkonsole und Dekorleisten in Mattchrom
- Instrumente mit Chromringen
- Lederlenkrad mit Dekorblenden in Mattchrom
- Taschen an Vordersitzrücken

Abbildungen zeigen Sonderausstattung.

**Opel Astra INNOVATION „110 Jahre“**

Die stilvollste Art, einen Opel Astra zu fahren. Hochwertige Polster und Oberflächen sorgen für ein edles Ambiente. Mehrausstattung gegenüber Edition:

- 16“-Leichtmetallräder im 7-Doppelspeichen-Design mit Reifen 205/55 R 16
- Bi-Xenon-Kurvenlicht AFL (Adaptive Forward Lighting), inkl. Hochdruck-Reinigungsanlage und automatischer Leuchtweitenregulierung
- Klimatisierungsautomatik
- Caravan-Design-Paket, u. a. mit silberner Dachreling und Solar Protect®-Wärmeschutzverglasung im Fond (Caravan)
- Geschwindigkeitsregler
- Nebelscheinwerfer
- Fensterzierleisten in Edelstahl
- Seitenschutzleisten in Wagenfarbe
- Komfortsitze mit sportlicher Stilistik, vorn
- Polster-Kombination Stoff/Morrocana<sup>1</sup>
- Dekorleisten in Mattchrom Seidenglanz
- Mittelkonsole in Klavierlack Schwarz
- Lederlenkrad mit Dekorblenden in Klavierlack Schwarz
- Türeinstiegsleisten aus Aluminium, vorn
- Brillenfach im Dachhimmel
- Ladekantenschutz mit Edelstahl einlage (Caravan)
- Parkpilot, Einparkhilfe hinten (GTC)

<sup>1</sup>Ledernachbildung.  
Abbildungen zeigen Sonderausstattung.





### Opel Astra Sport

Mit tiefergelegtem IDS Sportfahrwerk, Sportsitzen, 16"-Leichtmetallrädern und dem serienmäßigen SportSwitch ist der Fahrspaß im Opel Astra Sport vorprogrammiert. Ausstattung u. a. zusätzlich zu Astra Edition:

- IDS Sportfahrwerk inkl. SportSwitch
- 16"-Leichtmetallräder im 5-Doppelspeichen-Design mit Reifen 205/55 R 16
- Auspuff-Endrohr aus poliertem Edelstahl (bei Caravan nur für 1.6 Turbo und 2.0 Turbo)
- Sportsitze vorn
- Sport-Lederlenkrad mit Dekorblenden in Mattchrom
- Klimatisierungsautomatik
- Geschwindigkeitsregler
- Nebelscheinwerfer
- Seitenschutzleisten in Wagenfarbe
- Dekorleisten in Chromquader
- Brillenfach im Dachhimmel
- Parkpilot, Einparkhilfe hinten (GTC)
- Dachhimmel, anthrazit (GTC)
- Ladekantenschutz mit Edelstahl einlage (Caravan)

▼ 1 PA7

Stahlrad 6½ J x 15  
mit ganzflächiger Radabdeckung,  
Reifen 195/65 R 15



▼ 2 PY3

Stahlrad 6½ J x 16  
mit ganzflächiger Radabdeckung,  
Reifen 205/55 R 16



▼ 3 QN1

Designrad 6½ J x 16,  
5-Speichen-Design,  
Reifen 205/55 R 16



▼ 4 QL2

Leichtmetallrad 6½ J x 15,  
8-Speichen-Design,  
Reifen 195/65 R 15



▲ 9 PGO/PGP

Leichtmetallrad 6½ J x 16 bzw. 7 J x 17,  
7-Trapezspeichen-Design,  
Reifen 205/55 R 16 oder 225/45 R 17



▲ 10 QL7

Leichtmetallrad 7 J x 17,  
5-Doppelspeichen-Design,  
Reifen 225/45 R 17



▲ 11 QL4

Leichtmetallrad 7 J x 17,  
5-Speichen-Design,  
Reifen 225/45 R 17



▲ 12 P33

Leichtmetallrad 7½ J x 18,  
11-Speichen-Design,  
Reifen 225/40 R 18



## Bringen Sie die Dinge ins Rollen.

Betont sportlich oder betont elegant: Wählen Sie das Rad, das Ihren persönlichen Stil eindrucksvoll repräsentiert.



▼ 5 QL5

Leichtmetallrad 6½ J x 16,  
10-Speichen-Design,  
Reifen 205/55 R 16



▼ 6 S89

Leichtmetallrad 6½ J x 16,  
5-Doppelspeichen-Design,  
Reifen 205/55 R 16



▼ 7 QO0

Leichtmetallrad 6½ J x 16,  
7-Doppelspeichen-Design,  
Reifen 205/55 R 16



▼ 8 RCK/RCL

Leichtmetallrad 6½ J x 16 bzw. 7 J x 17,  
7-Speichen-Sport-Design,  
Reifen 205/55 R 16 bzw. 225/45 R 17



▲ 13 P38

Leichtmetallrad 7½ J x 18,  
5-Speichen-Stern-Design,  
Reifen 225/40 R 18

▲ 14 PNK

Leichtmetallrad 7½ J x 18,  
5-Speichen-Design,  
Reifen 225/40 R 18

Räder und Reifen	PA7	PY3	QN1	QL2	QL5	S89	QO0	RCK/RCL	PGO/PGP	QL7	QL4	P33	P38	PNK
	1	2	3	4	5	6	7	8	9	10	11	12	13	14
Selection „110 Jahre“	● <sup>1</sup>	- <sup>2</sup>	-	○ <sup>1</sup>	○	-	-	-/-	-/-	-	-	-	-	-
Edition	-	-	●	-	○	-	-	○/○	○/-	○	-	-	-	○
INNOVATION „110 Jahre“	-	-	-	-	○	-	●	-/○	-/-	○	○	○	○	○
Sport	-	-	-	-	-	●	-	-/○	○/○	○	○	-	○	○

● = Serienausstattung ○ = Sonderausstattung - = nicht verfügbar

<sup>1</sup>Nicht für GTC bzw. in Verb. mit 1.9 CDTI. <sup>2</sup>Serie bei GTC bzw. in Verb. mit 1.9 CDTI.



## Bestehen Sie auf Extrawünschen.

„Gibt's nicht“ gibt's nicht beim Opel Astra. Dafür sorgt ein breites Angebot an Zubehör, mit dem Sie ihn noch praktischer und individueller machen können.

▼ **Telefonkonsole.** EMV-getestet für einen störungsfreien Betrieb der übrigen Autoelektronik. In Verbindung mit Scheibenklebeantenne verbesserte Sprachübertragung und verbesserter Empfang. Die Halterung ist seitlich an der Mittelkonsole angebracht. Eine Basis für die Freisprecheinrichtung ist vorhanden. Das Design ist auf den Innenraum abgestimmt.



◀ **Dachboxen.** Es stehen 4 Dachboxen zur Auswahl. Die Längen reichen von 133x86x37 cm bis 232x70x39 cm. Immer auf dem Dach-Basisträger zu montieren. Easy-Fit-Befestigungssystem für komfortable Befestigung am Basisträger.



▶ **Die maßgeschneiderten Sonnenblenden** zur Abdeckung der gesamten Fensterfläche können durch die Clip-Befestigung schnell angebracht und wieder abgenommen werden. Sie brauchen beim Öffnen der Fenster nicht mehr entfernt werden.



▶ **Die Anhängerzugvorrichtung** ist wahlweise mit starrem oder abnehmbarem Kugelkopf erhältlich. Maximale Anhängelast: 1.650 kg.



▶ **Kindersitze.** Opel bietet eine große Auswahl an Kindersitzen für alle Altersklassen. Die sichere und einfache Montage erfolgt über die ISOFIX-Anbindung (inkl. Top Tether Kit) bzw. den 3-Punkt-Sicherheitsgurt. Opel Kindersitze erfüllen die neuesten Sicherheitsrichtlinien.

▶ **OPC Line Paket 1.** Das OPC Line Paket 1 bringt den sportlichen Anspruch Ihres Opel Astra vollendet zum Ausdruck – mit Frontspoiler- und Heckschürzenlippe, Seitenschwellern, Dachspoiler. Lust auf noch mehr augenfällige Akzente? Ein trapezförmiges Auspuff-Endrohr – ganz im Stil der leistungsstarken OPC Modelle von Opel – ist als Opel Original Zubehör für alle Varianten des Opel Astra erhältlich.



◀ **OPC Line Paket 2.** Ob Caravan, GTC oder 5-Türer: Mit dem OPC Line Paket 2 zeigt sich Ihr Opel Astra kompromisslos sportlich. Frontspoiler, Seitenschweller, Heckschürzenlippe und Dachspoiler sind klare Indizien für konsequente Dynamik – beim Opel Astra GTC außerdem eine spezifische Heckschürze mit einem ovalen Auspuff-Endrohr in poliertem Edelstahl.

Außerdem gehören zum OPC Line Paket 2 immer Recaro Sportsitze, vorn. Abgerundet wird das Paket von einem Sport-Lederlenkrad, Sportpedalen in Aluminium und – in Verbindung mit manuellem Schaltgetriebe – einem speziellen Lederschaltknopf, jeweils im OPC Design.

▼ **OPC Line Paket 1.** Schon das Basisdesign des Opel Astra GTC vermittelt pure Dynamik. Das OPC Line Paket 1 mit Frontspoilerlippe, Seitenschwellern, Heckschürzenlippe und Dachspoiler akzentuiert sie zusätzlich.

Harmonisch darauf abgestimmt: optionale Leichtmetallräder im Format 7½ J x 18, wahlweise in 9-V-Speichen- (Zubehör), 11-Speichen- oder 5-Speichen-Stern-Design – alle in Kombination mit dem Reifenformat 225/40 R 18.

## Setzen Sie dynamische Akzente.

Sportliche Optik in Opel Original Qualität: Mit den OPC Line Paketen gewinnt Ihr Opel Astra noch mehr an Individualität. Lieferbar ab Werk oder als Zubehör bei Ihrem Opel Händler.



# Bringen Sie Farbe ins Spiel.

Reizvolle Farben und faszinierende Metallic- und Mineraleffekte geben Ihnen die Freiheit der Wahl.



▲ Schneeweiß



▲ Lichtsilber



▲ Eisbergblau



▲ Saphirschwarz



▲ Powerrot



▲ Argonsilber



▲ Karbongrau



▲ Metro



▲ Green Spirit



▲ Seegrasgrün



▲ Aquamarin¹



▲ Pannacotta



▲ Ultrablau

¹ Nur für GTC.

<p>▲ Alpha/Elba, Anthrazit Dekorleiste: Anthrazit</p>	<p>▲ Twist, Anthrazit/Elba, Anthrazit Dekorleiste: Mattchrom</p>	<p>▲ Twist, Ultrablau/Elba, Anthrazit Dekorleiste: Mattchrom</p>	<p>▲ Alpha, Silber/Elba, Anthrazit Dekorleisten: Mattchrom (Edition) oder Chromquader (Sport)</p>
<p>▲ Alpha, Silber/Morrocana, Anthrazit Dekorleiste: Mattchrom Seidenglanz</p>	<p>▲ Leder, Anthrazit Dekorleisten: Chromquader (Sport) oder Mattchrom Seidenglanz (INNOVATION „110 Jahre“)</p>	<p>▲ Leder, Sattelbraun Dekorleiste: Zebrano (optional: Mattchrom Seidenglanz)</p>	



Farben und Polster									
Modell	Selection „110 Jahre“		Edition		INNOVATION „110 Jahre“			Sport	
Polstername	Alpha/Elba	Twist/Elba	Twist/Elba	Alpha/Elba	Alpha/Morrocana <sup>1</sup>	Leder	Leder	Alpha/Elba	Leder
Polsterfarbe	Anthrazit	Anthrazit	Ultrablau/Anthrazit	Silber/Anthrazit	Silber/Anthrazit	Anthrazit	Sattelbraun <sup>2</sup>	Silber/Anthrazit	Anthrazit
<b>Uni-Lackierung</b>									
Schneeweiß	●	●	●	●	●	●	●	●	●
<b>Zweischicht-Brillant-Lackierung</b>									
Powerrot	●	●	-	●	●	●	-	●	●
<b>Zweischicht-Metallic-/Mineraleffekt-Lackierungen</b>									
Argonsilber	●	●	●	●	●	●	●	●	●
Karbondgrau	●	●	●	●	●	●	●	●	●
Lichtsilber	●	●	●	●	●	●	●	●	●
Metro	●	●	●	●	●	●	●	●	●
Green Spirit	●	●	-	●	●	●	●	●	●
Seegrasgrün	●	●	-	●	●	●	●	●	●
Eisbergblau	●	●	●	●	●	●	●	●	●
Aquamarin <sup>2</sup>	●	●	●	●	●	●	●	●	●
Pannacotta	●	●	●	●	●	●	●	●	●
Ultrablau	●	●	●	●	●	●	●	●	●
Saphirschwarz	●	●	●	●	●	●	●	●	●
<b>Dekorleisten</b>									
Anthrazit	●	-	-	-	-	-	-	-	-
Mattchrom	-	●	●	●	-	-	-	-	-
Mattchrom Seidenglanz	-	-	-	-	●	●	●	-	-
Zebrano	-	-	-	-	-	-	●	-	-
Chromquader	-	-	-	-	-	-	-	●	●
<b>Mittelkonsole</b>									
Mattchrom	●	●	●	●	-	-	-	●	●
Klavierlack Schwarz	-	-	-	-	●	●	●	-	-
<b>Sportsitze/Recaro Sportsitze</b>	-/-	-/-	-/-	●/●	-/●	●/●	●/-	●/●	●/●

● = Kombination möglich - = nicht verfügbar <sup>1</sup> Ledernachbildung. <sup>2</sup> Nur für GTC.

Entfalten Sie Ihren ganz persönlichen Geschmack.

Stellen Sie aus dem reichhaltigen Farb- und Polsterangebot Ihre ganz persönliche Kombination zusammen.

# OPEL ASTRA OPC.

Packendes Design. Faszinierende Technik. So baut man Fahrmaschinen.



**240** PS

**244** km/h

Kraftstoffverbrauch (l/100 km): innerstädtisch 13,0, außerstädtisch 7,0, gesamt 9,2; CO<sub>2</sub>-Emission gesamt (g/km): 221 (nach 1999/100/EG)

**Weitere Informationen:**  
[www.opel-opc.de](http://www.opel-opc.de)



**OPC**  
Opel Performance Center

# Opel Service.

## Europaweiter Kundenservice.

In ganz Europa stehen über 6.000 Opel Servicebetriebe bereit, um Sie individuell, fach- und termingerecht zu betreuen.

## Opel Mobilservice.

Wo immer Sie unterwegs sind, der Opel Mobilservice hilft Ihnen weiter. In über 40 europäischen Ländern – rund um die Uhr. Mit starken Leistungen wie Pannenhilfe, Abschleppdienst, Mietwagenservice, Hotelunterbringung oder Organisation Ihrer Weiterreise per Bahn oder Flugzeug. Für nähere Informationen, insbesondere zur Laufzeit und Abwicklung, wenden Sie sich bitte an Ihren Opel Partner.

## Finanzierungsangebote.

Die GMAC Bank GmbH bietet Ihnen auf Basis von SmartBuy Ihre Finanzierung nach Maß.

## Leasingangebote.

SmartLease ist der flexibelste Weg zum Fahrzeug Ihrer Wahl. Sonderzahlung, monatliche Raten, Vertragslaufzeit und Kilometerleistung lassen sich individuell vereinbaren.

## Versicherungsservice.

Wir empfehlen Ihnen die GMAC Versicherungs-Service GmbH für alle Versicherungen rund

um das Auto (Haftpflicht-, Voll- und Teilkasko-, Insassenunfall-, Rechtsschutzversicherungen etc.). Für den Fall der Fälle haben Sie dann nur einen Ansprechpartner.

## OPEL Rent Mietwagenservice.

Bei Bedarf hält Sie OPEL Rent mobil, wenn Ihr Fahrzeug, bedingt durch einen Werkstattaufenthalt, einmal ausfallen sollte.

## Teile- und Zubehörservice.

Alles, was Ihren Opel noch praktischer, komfortabler oder auch individueller macht, gibt es im Opel Shop.

## Fuhrparkmanagement.

Master Lease bietet Ihnen die komplette Fuhrparkverwaltung aus einer Hand. Mit einem Leistungspaket, das maßgeschneidert nach den Bedürfnissen Ihres Unternehmens zusammengestellt wird.

## Neuwagengarantie.

Diese Garantie gilt für alle Pkw und Nutzfahrzeuge gemäß den zugrunde liegenden Garantiebedingungen für 24 Monate ab Erstzulassung bzw. Lieferung durch den erstausliefernden Opel Vertragshändler, je nachdem, welches Datum früher liegt – ohne Kilometerbegrenzung.

## Opel Anschlussgarantie.

Die Opel Anschlussgarantie kann innerhalb von 24 Monaten (6 Monate bei Groß- und Gewerbekunden) nach Erstzulassung eines Neuwagens erworben werden. Beim Abschluss darf eine Laufleistung von 40.000 km nicht überschritten sein. Die Opel Anschlussgarantie umfasst die wichtigsten Baugruppen gemäß den näheren Garantiebedingungen der CG Car-Garantie Versicherungs-AG und beginnt am ersten Tag des dritten Jahres ab Erstzulassung.

## 12 Jahre Garantie gegen Durchrostung.

Opel gibt Ihnen die sichere Langzeitgarantie gegen Durchrostung gemäß den dafür geltenden Garantiebedingungen. Sie brauchen hierzu lediglich die jährlich vorgesehenen Korrosionsschutzprüfungen von einem Opel Service Partner durchführen zu lassen. Die Korrosionsschutzprüfung ist in den regelmäßigen Serviceüberprüfungen/Inspektionen bei einem Opel Service Partner ohne Mehrkosten enthalten oder gesondert bei einem Opel Service Partner in Auftrag zu geben.

## 3 Jahre Garantie für Opel Starterbatterie.

Mit der 3-Jahres-Garantie für die Opel Original Starterbatterie gibt es auch im dicksten Winter keine Probleme mehr.

## Opel in den neuen Medien.

Auch im Internet können Sie sich unter [www.opel.de](http://www.opel.de) Ihr individuelles Fahrzeug mit dem Konfigurator zusammenstellen. Sie finden dort aktuelle Informationen zu Modellen, Varianten, Preisen, Recycling und Serviceleistungen der Adam Opel GmbH.

## Recycling.

Informationen über die recyclinggerechte Konstruktion, über Altfahrzeug-Rücknahmestellen und das Recycling von Altfahrzeugen finden Sie im Internet.

## [www.opel.de](http://www.opel.de)

Die Abbildungen in diesem Prospekt enthalten teilweise auch Sonderausstattungen, die nicht zum serienmäßigen Lieferumfang gehören. Der Inhalt entspricht dem Stand bei Drucklegung. Wir behalten uns Änderungen von Konstruktion und Ausstattung vor. Druckfarben geben den wirklichen Farbton nur annähernd wieder. Gezeigte Sonderausstattungen gegen Mehrpreis. Außerhalb der Bundesrepublik Deutschland können Angebot, Technik und Ausstattung unserer Fahrzeuge abweichen. Weitere Informationen unter [www.opel.de](http://www.opel.de) oder bei Ihrem Opel Partner. Weitere Informationen über den GMAC VersicherungsService: [www.opel.de](http://www.opel.de). Bitte informieren Sie sich über die genaue Ausstattung unserer Fahrzeuge bei Ihrem Opel Partner. ADAM OPEL GmbH, Rüsselsheim