

OPEL / 1200

ein guter Wagen

mit sehr viel Platz

...ebenso leicht wie sicher zu fahren

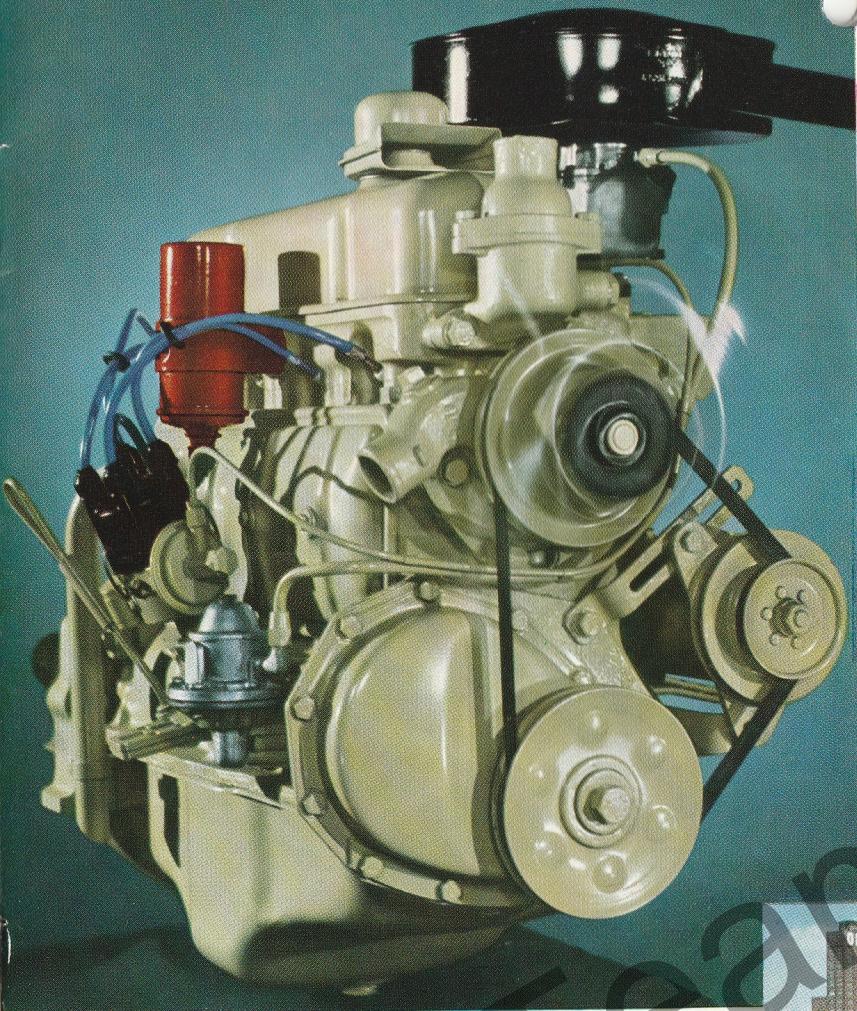


123

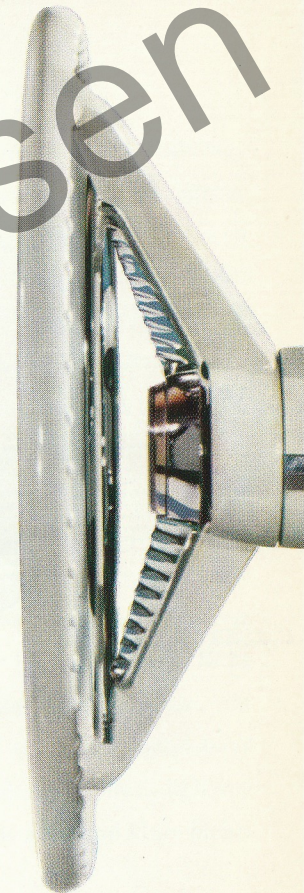


OPEL 1200

Haben Sie schon eine Probefahrt gemacht? Ist er nicht der Wagen, den Sie suchen? Der Ihnen jene Vorteile bietet, die Sie wünschen? Gut sieht er aus, gut sieht man mit ihm aus – der OPEL/1200 ist der Wagen der größeren Proportionen. In seiner Klasse bietet keiner mehr Innenraum, mehr Kofferraum. Das kann man getrost als Vorteil buchen. Auch dies: daß er ein echter OPEL ist, also solide gebaut, raum- und fahrbequem, technisch ebenso vollendet wie bewährt – ein Wagen, den die Werkstatt selten sieht, ein Wagen, dem man ein langes Leben mit Sicherheit voraussagen kann. Kein Neuling, sondern ein großer und – vor allen Dingen – ausgereifter OPEL ist der 1200. Ein Vollautomobil und ein wirtschaftliches dazu, denn die Unterhaltungskosten wiegen leicht im Vergleich zu den Vorzügen. Man fährt bequem, in aller Ruhe – und man fährt gut dabei . . . als rechnender Familienvater, als genau kalkulierender Geschäftsmann . . . im harten Alltagsbetrieb, auf der großen Urlaubsreise. Es bleibt im einzelnen noch viel zu sagen. Doch lesen Sie selbst, wenn Sie noch mehr wissen und erfahren wollen . . .



Seinen Ehrennamen „Der Zuverlässige“ hat sich der OPEL-Motor auf Fahrkilometern schier astronomischer Größenordnung redlich verdient. Als 1.2 Ltr. Motor und mit 40 PS „steht er seinen Mann“. Er ist Taktiker und Stratege zugleich ... im sinnvoll-rationellen Einsatz seiner Kräfte. Er ist Eskimo und Afrikaner in einem ... immun gegen die winterliche Tiefkühlung unter Laternengaragen, immun gegen den Tropenkoller an steilen Bergen. In diesem Motor steckt Kraft. Das spüren Sie schon beim Start und mehr noch, wenn es sekundenschnell zu beschleunigen gilt. Auch dabei bleibt er lauf ruhig und leise ... nimmt Rücksicht auf Ihre Nerven. Und die Sparsamkeit ist ihm angeboren: Er rechnet mit jedem Pfennig, denn er beansprucht für hohe Leistungen im Straßenverkehr je nach Fahrertemperament 7.5 bis 8.5 Ltr./100 km (8.1 Ltr./100 km nach DIN 70030). Kurz, der 1.2 Ltr. OPEL-Motor ist der tüchtige wie sparsame Hausvater Ihres OPEL/1200 ... und er bleibt es, kerngesund, sein Leben lang.



Das schüsselförmige Lenkrad mit tiefliegender Nabe: damit haben Sie den OPEL/1200 ebenso leicht wie sicher in der Hand.



Steilstrecken wie Alpträume, Straßen wie Teufelswerk, Wasserdurchfahrten wie Schwemmfluten ... auf dem Prüffeld der Bewährung für OPEL-Wagen wird nichts geschenkt. Automobile, die ihre Reifeprüfung dort mit Auszeichnung bestanden haben, bestehen erst recht in der täglichen Fahrpraxis. Deshalb ist der OPEL/1200 ein so stabiler und zuverlässiger Wagen, dem nichts zu viel und nichts zu schwer wird.

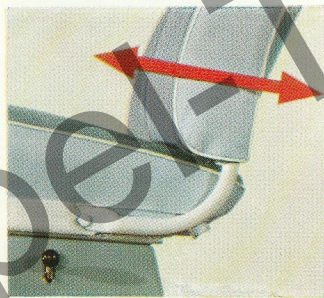


OPEL/1200

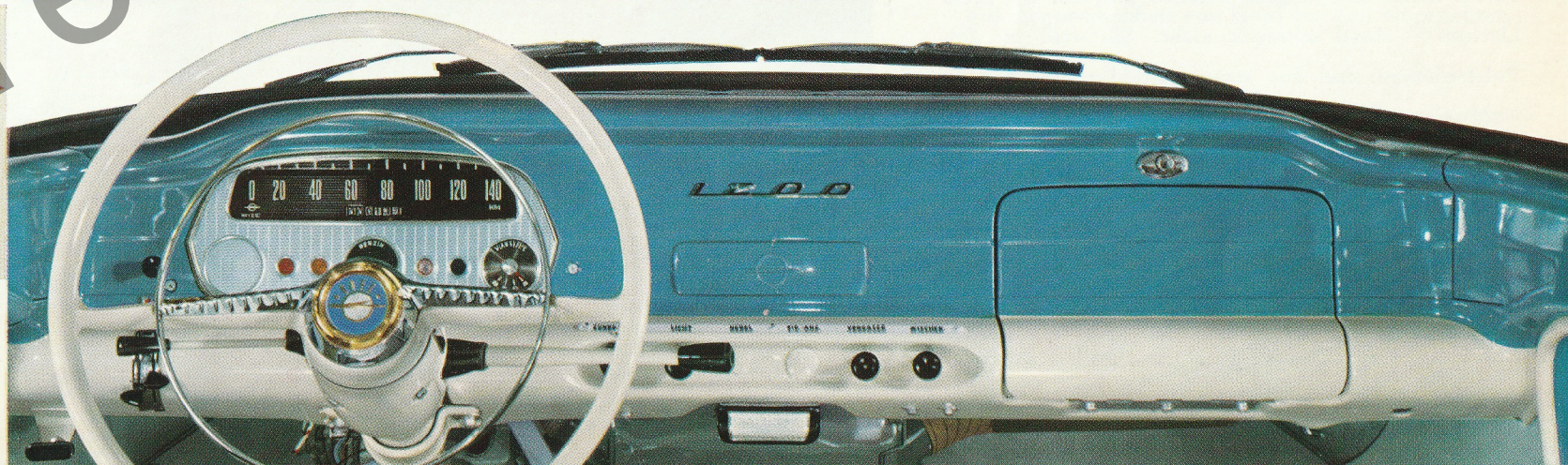
Alle Ziele sind nahegerückt ... Berge, Wiesen, Wälder, Seen — ein erholsamer Feierabend, ein erlebnisreiches Wochenende liegen vor Ihnen, wenn der OPEL/1200 erst als Ihr eigener „Salonwagen“ vor der Tür steht. In diesen Wagen fädelt man sich nicht ein, sondern man steigt einfach hinein. Mühelos und bequem. Und drinnen ist viel Platz für jeden ... auch für „Langbeine“; denn der OPEL/1200 ist sehr geräumig ... auch im Fond. Da sitzt man nicht wie „Häschen in der Grube“, sondern ebenso bequem und unbeengt wie vorn ... mit der nötigen Beinfreiheit, ohne stillen Ellbogenkampf. — Und noch etwas: Der 1200 ist nicht nur ein laufruhiger Wagen, in dem man als gehetzter Alltagsmensch einmal „abschalten“ kann; er ist auch ein Automobil, das Ihnen das Fahren mit großen Schaltpausen erlaubt. Beim OPEL/1200 übernimmt den größten Teil der Schaltarbeit der elastische Motor ... und was für Sie zu tun noch übrigbleibt, ist nur eine leichte Handbewegung an der Lenkradschaltung.

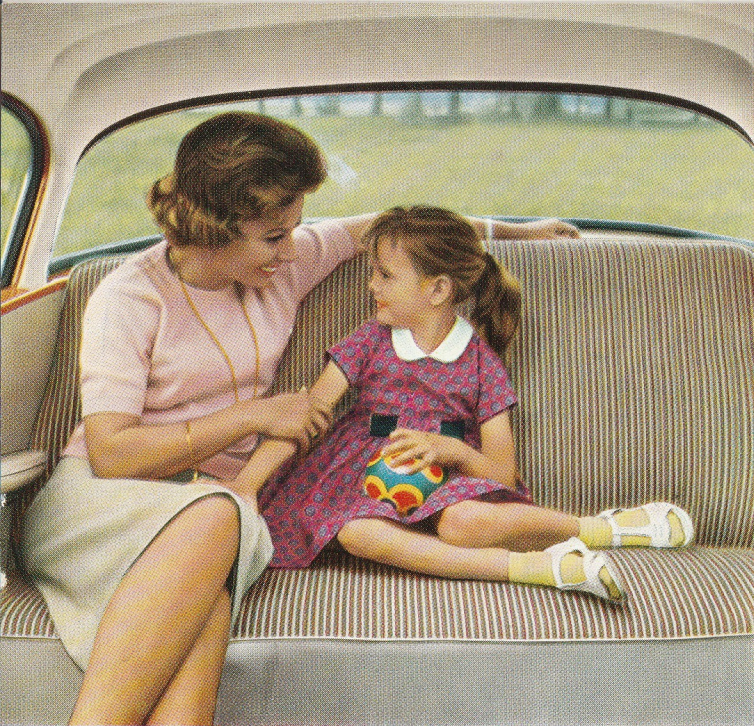


Gut fahren, richtig sitzen ... in gesunder Haltung, mit sicherem Halt — da fühlen Sie sich wohl und spüren, auch auf langen Strecken, kein Unbehagen im Rücken und nichts von vorzeitiger Ermüdung. Rundum große Fensterflächen, weites Blickfeld, ausgezeichnete Sicht ... zur Kontrolle des Verkehrs, als Panoramascchau auf die Schönheiten am Reiseweg. Alle wichtigen Kontrollinstrumente sind auf der Armaturentafel übersichtlich zusammengefaßt. Die rote Leuchtbandanzeige im Trommeltachometer signalisiert unaufdringlich, doch nicht zu übersehen, das gefahrene Tempo. Nur ein Wink mit dem Finger ... und der Blinkerhebel nimmt automatisch den „Blinkbetrieb“ nach rechts oder links auf und stellt ihn dann selbsttätig wieder ein. Als fleißige Fensterputzer sorgen elektrisch betriebene Scheibenwischer in zwei möglichen Geschwindigkeitsstufen bei schlechtem Wetter für gute und klare Sicht.



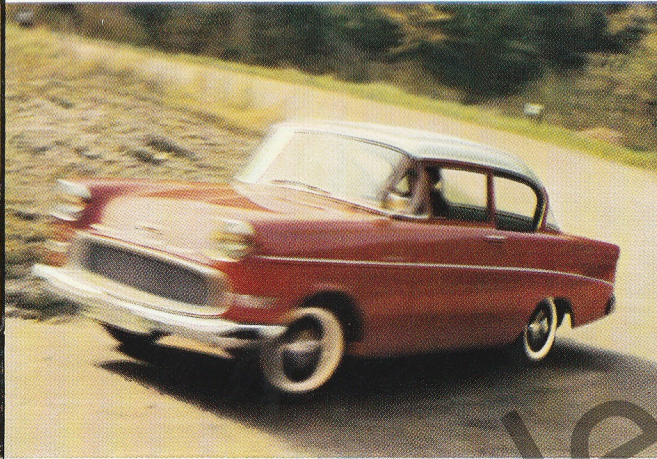
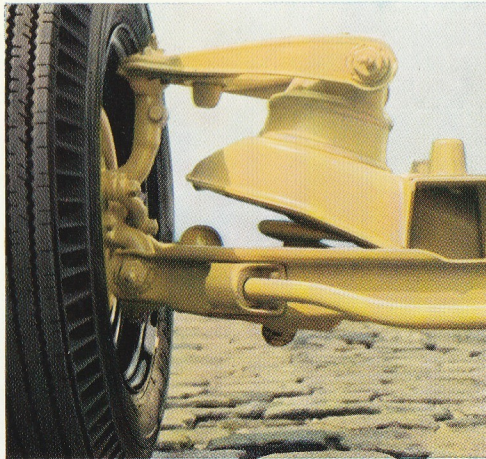
Die Schnellverstellung der Vordersitzbank reagiert, auch bei einseitiger Belastung, auf leichten Fingerzug. Die Verstellung erfolgt auch der Höhe nach.





Eine Oase der Ruhe — das ist der OPEL/1200 in unserer lärmgefüllten Zeit. Schon der freundlich-helle Innenraum wirkt wie Balsam auf die Nerven. Und der lauf ruhige Motor tut ein übriges, um diesen Eindruck zu verstärken. Jeder hat viel Platz, reichlich Bewegungsfreiheit und somit ungetrübte Freude an der Fahrt. Sollte die Jüngste wirklich mal auf die Sitze klettern — Mutti schimpft nicht. Sie weiß ja: Die Polsterbezüge sind aus strapazierfähigem Stoff oder wahlweise aus Kunstleder. Sie sind schmutzabweisend und in jedem Falle von dauerhafter Qualität. — Auch Gepäcksorgen sind unbekannt; denn der OPEL/1200 hat einen eigenen „Gepäckschalter“ — im Groß-Volumen-Kofferraum bringen Sie die Familienkoffer oder eine umfangreiche Musterkollektion mühelos unter. Dabei bleibt das Reserverad für alle Fälle griffbereit.

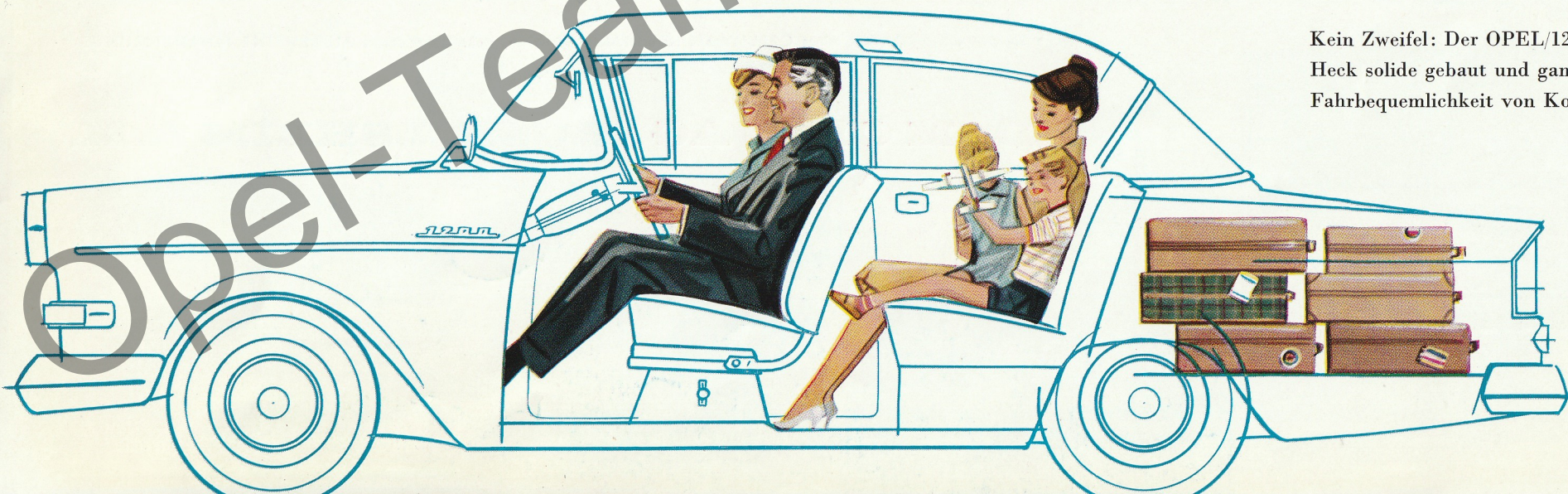




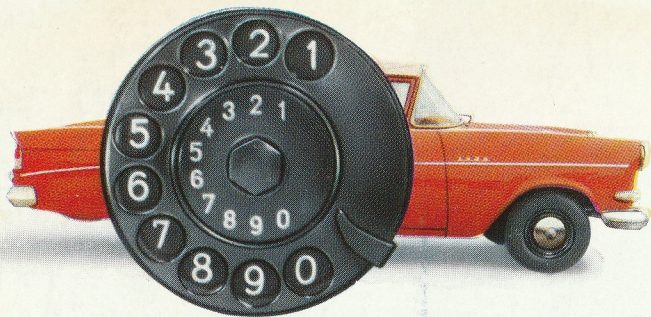
Mit dem OPEL/1200 fahren Sie gut . . . auch auf schlechten Straßen – ob mit voller Besetzung oder viel Gepäck. Vorbildliche Straßenhaltung – progressive Federung . . . Unebenheiten und Belastungen werden „ausgebügelt“.

Im OPEL/1200 fahren Sie gut und sicher auch durch Kurven mit engem oder gar wechselndem Radius. Ohne eine spürbare Seitenneigung bleibt dieser kursstabile Wagen fest in der Spur . . . im Karussell des Kreisverkehrs, im Geschlängel der Kurven, in den Spitzkehren der Alpenstraßen: Fahrsicherheit ist auch hier Ihr zuverlässiger Begleiter.

Bei Tag und bei Nacht weithin erkennbar – die Blinkleuchten und hell aufleuchtenden, warnenden Stopplichter. Nur ein leichter Fußdruck aufs Bremspedal – sofort greifen die wirksamen und kräftigen Bremsen.



Kein Zweifel: Der OPEL/1200 ist vom Bug bis zum Heck solide gebaut und ganz auf Sitz- und Fahrbequemlichkeit von Kopf bis Fuß eingerichtet.



Kundendienst mit Direktanschluß

Man weiß: Der OPEL/1200 ist ein seltener Gast in Werkstätten. Doch es ist ein doppelt sicheres Gefühl zu wissen, daß der OPEL-Kundendienst überall vertreten ist ... auch abseits der großen Straßen. Ein Anruf genügt, und Sie sind sofort „verbunden“ mit einer der über 1200 OPEL-Kundendienst-Stationen, die ausschließlich OPEL-Wagen betreuen. Und bei Auslandsreisen „bemuttern“ die Service-Stationen der GENERAL MOTORS EXPORT-ORGANISATION Ihren OPEL/1200. Fachkundige Pflege, präzise Arbeit, günstige Preise sichern dem OPEL-Kundendienst seinen guten Ruf und Ihrem OPEL/1200 seine Zuverlässigkeit.



TECHNISCHE DATEN

MOTOR

Anzahl der Zylinder 4
 Bohrung 72 mm
 Hub 74 mm
 Hubraum (Steuer-Hubvolumen) . . . 1196 cm³
 Max. Leistung bei 4400 UPM 40 PS
 Drehmoment bei 2200–2800 UPM 8,4
 Verdichtungsverhältnis 7,5

GETRIEBE (voll- und sperrsynchronisiert)

Anzahl der Gänge 3 vorw., 1 rückw.
 Übersetzung 1. Gang = 3,235
 2. Gang = 1,681
 3. Gang = 1,000
 R. Gang = 3,466

BREMSEN

Fußbremse, Art und Wirkung
 hydraulisch auf alle vier Räder
 Handbremse, Art und Wirkung
 mechanisch auf die Hinterräder

HINTERACHSE

Übersetzungsverhältnis 4,22

RÄDER UND REIFEN

Felgenart der Scheibenräder Tiefbett
 Felgengröße vorn und hinten 4 J × 13
 Reifengröße vorn und hinten 5,60–13

ELEKTRISCHE AUSRÜSTUNG

Batteriespannung 6 Volt
 Batteriekapazität 77 Ah
 Zündkerzen W 175 T 1

FAHRGESTELL

Radstand 2541 mm
 Spurweite vorn 1260 mm
 Spurweite hinten 1270 mm

WAGENABMESSUNGEN

Länge über alles 4433 mm

Breite über alles 1616 mm
 Höhe über alles 1490 mm

GEWICHTE

Leergewicht 905 kg
 Zulässiges Gesamtgewicht 1250 kg

FAHRWERTE

Bergsteigfähigkeit 1. Gang = ca. 37%
 2. Gang = ca. 14%
 3. Gang = ca. 7%

Höchstgeschwindigkeit ca. 115 km/h
 Kraftstoffverbrauch (nach DIN 70030)
 8,1 Ltr./100 km

Spurkreis-Durchmesser 10,7 m

FÜLLMENGEN

Kühlsystem (mit Heizung) ca. 8 Liter Wasser
 Kraftstofftank ca. 40 Liter (Normalbenzin)
 Motor (Nachfüllmenge) ca. 3 Liter Öl

Diese Daten sind nach DIN 70020 und 70030 aufgestellt. Änderung der Farben, Daten und Einzelheiten der Ausstattung vorbehalten.

Wenn Sie sich die Anschaffung eines OPEL-Wagens zu erleichtern wünschen, steht Ihnen unsere ALLGEMEINE FINANZIERUNGSGESELLSCHAFT M. B. H. mit ihren günstigen Möglichkeiten zur Verfügung.

ADAM OPEL AG · RUSSELSHEIM A. M.