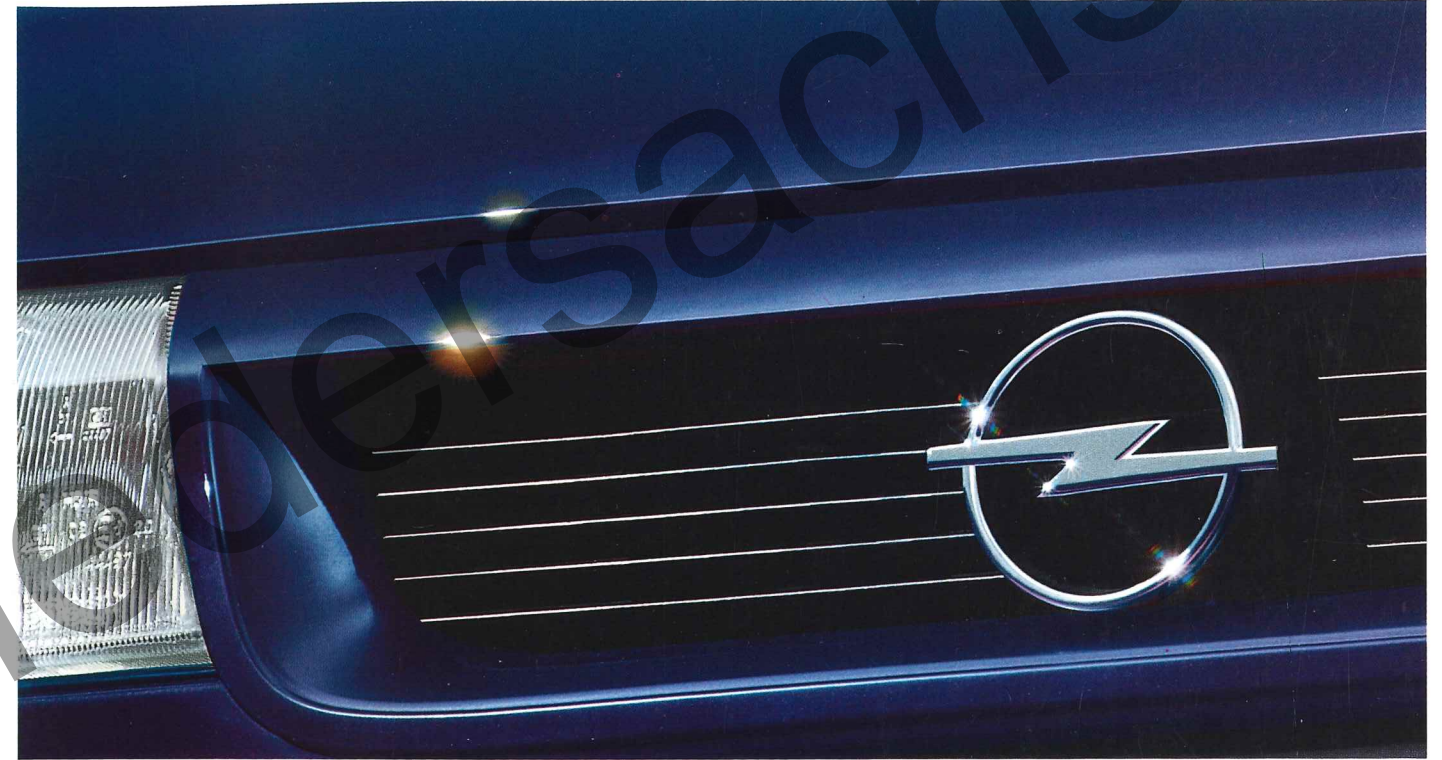


OPEL

TECHNIK, DIE BEGEISTERT



McCANN-ERICKSON



 **Hollwig & Gatzemeier**
Hollwig & Gatzemeier GmbH Telefon (0 53 31) 49 81
Im Kalten Tale 13 · 3340 Wolfenbüttel Telefax (0 53 31) 4 66 33

2/93 - 150/2 Best.-Nr.: 12070 Auf umweltfreundlichem, chlorfreiem Papier gedruckt.

Die Abbildungen in diesem Prospekt enthalten teilweise auch Sonderausstattungen, die nicht zum serienmäßigen Lieferumfang gehören.

Der Inhalt entspricht dem Stand bei Drucklegung (2/93). Wir behalten uns Änderungen von Konstruktion und Ausstattung vor. Druckfarben geben den wirklichen Farbton nur annähernd wieder. Gezeigte Sonderausstattungen gegen Mehrpreis. Außerhalb der Bundesrepublik Deutschland können Angebot, Technik und Ausstattung unserer Fahrzeuge abweichen. Bitte informieren Sie sich über die genaue Ausstattung unserer Fahrzeuge bei Ihrem Opel Partner. ADAM OPEL AG, Rüsselsheim

DIE VERBINDUNG VON ÖKONOMIE UND ÖKOLOGIE IST
EINE FRAGE DER TECHNISCHEN PHANTASIE.



Mit wachsendem Umweltbewußtsein ändern sich auch die Ansichten über Automobile. Autos werden heute nicht mehr nur nach ihrer PS-Leistung, ihrem Design und ihrem Komfort beurteilt, sondern mehr und mehr auch nach ihrer Umweltverträglichkeit. Opel trägt diesem Trend seit langem Rechnung. So hat Opel als erster Automobilhersteller alle seine Modelle mit Benzinmotor serienmäßig mit geregelter Drei-Wege-Katalysator ausgerüstet. Und mit besonders ökonomischen Motoren. Der Kraftstoffverbrauch der Opel Motoren konnte allein in den letzten Jahren um 25 Prozent gesenkt werden.

Und selbstverständlich sind Motordichtungen, Kupplungs- und Bremsbeläge asbestfrei. Auch die Verwendung des Schwermetalls Cadmium wurde in allen Bauteilen auf ein Minimum reduziert. Lacke auf Wasserbasis reduzieren den Anteil organischer Lösungsmittel von bisher 60 auf nur noch 5 Prozent.

Auch beim Recycling hat Opel frühzeitig eine Führungsrolle übernommen. Seit 1979 werden alle Kunststoffteile mit international üblichen Kurzzeichen markiert. Das erleichtert das sortenreine Zusammenfassen von Kunststoffen für die Wiederaufbereitung. Beim Astra beispielsweise sind darüber hinaus Innenkotflügel, Stoßfängerträger, Ladekantenabdeckung, Luftfiltergehäuse und Dämmatten

bereits aus wiederaufbereitetem Material.

Beim Design gilt für die Opel Ingenieure das Motto „Form follows function“; die Form eines Automobils dient nicht nur der Ästhetik, sondern sie erfüllt auch funktionelle Aufgaben. Windschlüpfigkeit beispielsweise beim sportlichen Calibra (c_w -Wert 0,26) unterstreicht nicht nur die attraktive Linie des Opel Coupés. Sie macht das Auto auch leiser und sparsamer und erfüllt so moderne Umwelthanforderungen.



*Umweltfreundliche
Lackierstraßen bei
Opel. Sie verwenden
nur noch geringe
Mengen organischer
Lösungsmittel.*

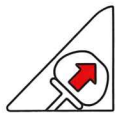
Die intensive Arbeit an der Optimierung der Aerodynamik-Werte aller Opel Modelle hat zu einem überzeugenden Ergebnis geführt: In den vergangenen zehn Jahren hat Opel den Flottenverbrauch seiner Fahrzeuge um 25 Prozent vermindert. Damit sank auch der CO₂-Ausstoß. Gleichzeitig wurde die Verwendung der FCKW reduziert, sogar in unseren Autopflege-Mitteln sind sie nicht mehr enthalten.

Mit dem Zweiliter-Triebwerk, das im Astra GSi 16V, Vectra GT 16V und Calibra 16V eingesetzt wird, hat Opel den Benzinmotor mit dem weltbesten Wirkungsgrad (37 Prozent) entwickelt.

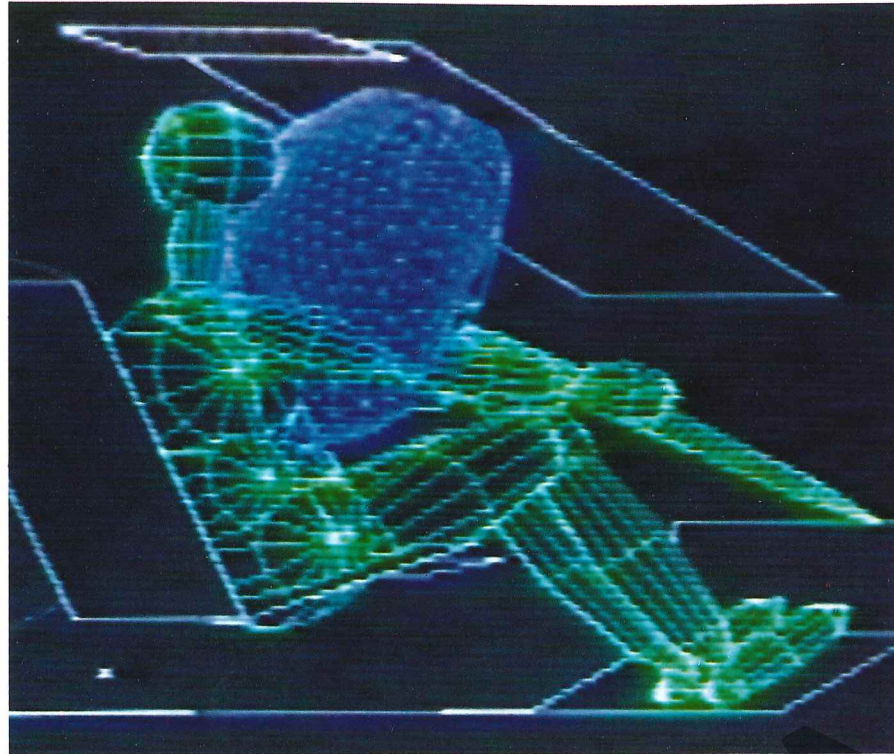
Lacke ohne schädliche Lösungsmittel, asbestfreie Beläge und Dichtungen sowie der Verzicht auf Cadmium sind weitere Beiträge zu einer ausgewogenen Umweltbilanz.

OPEL FULL SIZE AIRBAG. HIGH-TECH-SICHERHEIT.

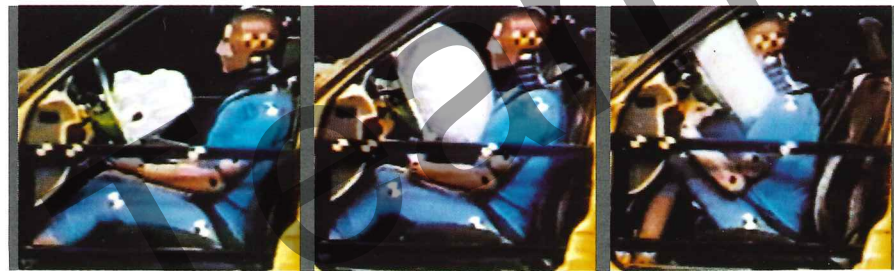
Mit dem Opel Full Size Airbag für den Astra, Calibra und Vectra setzt Opel erneut ein deutliches Zeichen: Sicherheit ist machbar – auch in der Kompaktklasse. Die Fortschritte modernster Sicherheitstechnologie optimieren die aktive und passive Sicherheit. Ein beruhigendes Gefühl.

 **DER OPEL FULL SIZE AIRBAG.** Der Opel Full Size Airbag bildet eine ideale Kombination mit dem Aktivgurt-System. Sein Vorteil: Er ist fast doppelt so groß wie der „Euro-Airbag“.

Der Opel Airbag ist im wahrsten Sinne des Wortes „maßgeschneidert“ für die jeweiligen Modelle. (Im Astra GSi, Calibra, Vectra CD Diamant, Vectra CD und Vectra V6 serienmäßig; im Corsa lieferbar ab November '93.) Innerhalb der ersten 15 Millisekunden nach Eintritt der Verzögerung entscheidet die intelligente Logik, ob ausgelöst werden muß.



Von der Auslösung bis zum weichen Auffangen des Fahrers durch den Opel Full Size Airbag vergeht kaum mehr als eine Zehntelsekunde.



Computersimulation leistet wertvolle Hilfe dabei, den Opel Full Size Airbag optimal auf das spezifische Crashverhalten des Fahrzeugs abzustimmen.



Der zusammengefaltete Airbag im Pralltopf des Lenkrades.

WAS VERSTEHT OPEL UNTER EFFEKTIVER SICHERHEITS-TECHNOLOGIE?

Die integrierte Doppel-Stahlrohrverstärkung in den Seitentüren für verbesserten Insassenschutz bei den meisten seitlichen Kollisionen.



Wenn Sie sich mit einem Opel einmal intensiver beschäftigen, werden Sie bald selbst zum Sicherheitsexperten: Opel Rundumschutz-System, Opel Aktivgurt-System, Opel Fahrsicherheits-System, Opel Full Size Airbag. Effektive Sicherheitsmaßnahmen, die Ihre aktive und passive Sicherheit deutlich verbessern. Wer sich heute für einen Opel entscheidet, trifft deshalb die richtige Wahl.



DAS RUNDUMSCHUTZ-SYSTEM.

Für verbesserten Insassenschutz sorgt das Rundumschutz-System im Corsa, Astra, Vectra und Calibra. Es besteht aus einer Kombination von integrierten Doppel-Stahlrohrverstärkungen in den Seitentüren und computerberechneten, energieabsorbierenden Aufprallzonen vorn und hinten.

Seitlicher Aufprall ist mit 24% eine der häufigsten Unfallsituationen. Integrierte Doppel-Stahlrohrverstärkungen in den Seitentüren reduzieren das Verletzungsrisiko. Bei einem seitlichen Aufprall eines anderen Fahrzeugs wird dieses durch den sogenannten „Leitplanken-Effekt“ an den Stahlrohrverstärkungen vom Fahrgastraum des Opel abgelenkt.

Ergebnis: verbesserter Schutz bei seitlichen Kollisionen. Gleichzeitig wird in den meisten Fällen durch den versteiften Türverbund die Verformung in Richtung der Passagiere reduziert.



DAS AKTIVGURT-SYSTEM.

Es besteht aus je einem Gurtschloßstraffer an den Vordersitzen, Sitzrampen sowie höhenstellbaren Sicherheitsgurten vorn und hinten. Bei einem Frontalaufprall zieht dieses System den Becken- und Schultergurt sofort stramm. Die Gefahr eines Kopfaufpralls auf Lenkrad oder Instrumententafel wird wesentlich reduziert. Die integrierten Sitzrampen verhindern bei einer Kollision das Wegtauchen unter dem Beckengurt. Das Aktivgurt-System gibt es für die Modelle Corsa, Astra, Vectra und Calibra.



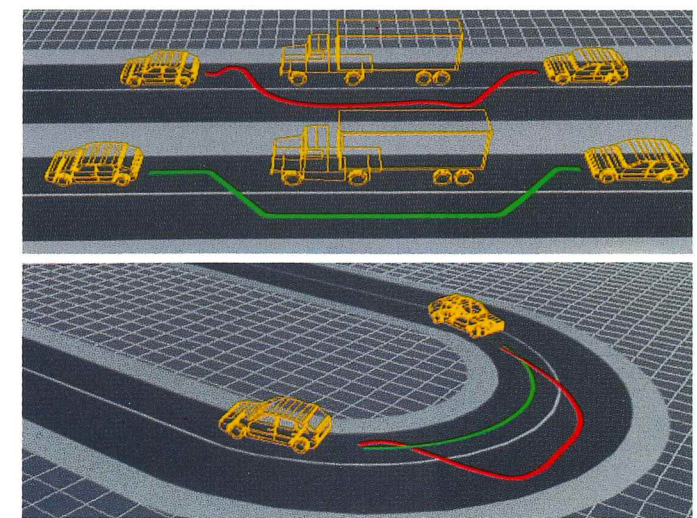
DAS FAHR SICHERHEITS-SYSTEM.

Aktive Sicherheitskomponenten im Auto helfen Unfälle zu vermeiden. ABS verhindert beim Bremsen elektronisch das Blockieren der Räder und damit auch das Ausbrechen aus der Spur.

Einen zusätzlichen Beitrag zur aktiven Sicherheit bietet beim Astra GSi 16V und Vectra V6 das Electronic Traction Control (ETC). ETC ermöglicht problemloses Beschleunigen auch in Kurven, beim Überholen und erhöhte Fahrstabilität bei Nässe und Schnee. Sensoren ermitteln die Schlupf- und Radbeschleunigungswerte der Antriebsräder. Das Steuergerät errechnet, wie stark die Motorleistung reduziert werden muß, damit beide Antriebsräder voll greifen.



Höhenstellbare Sicherheitsgurte vorn und hinten. Blitzschnelles Straffen der Gurte schon bei einer Unfallschwere, die einem Maueraufprall mit 20 km/h entspricht.



Aktives Fahren wird durch das im Astra GSi 16V und Vectra V6 serienmäßige Electronic Traction Control (ETC) auch bei komplizierten Straßenverhältnissen noch kalkulierbar und sicher.

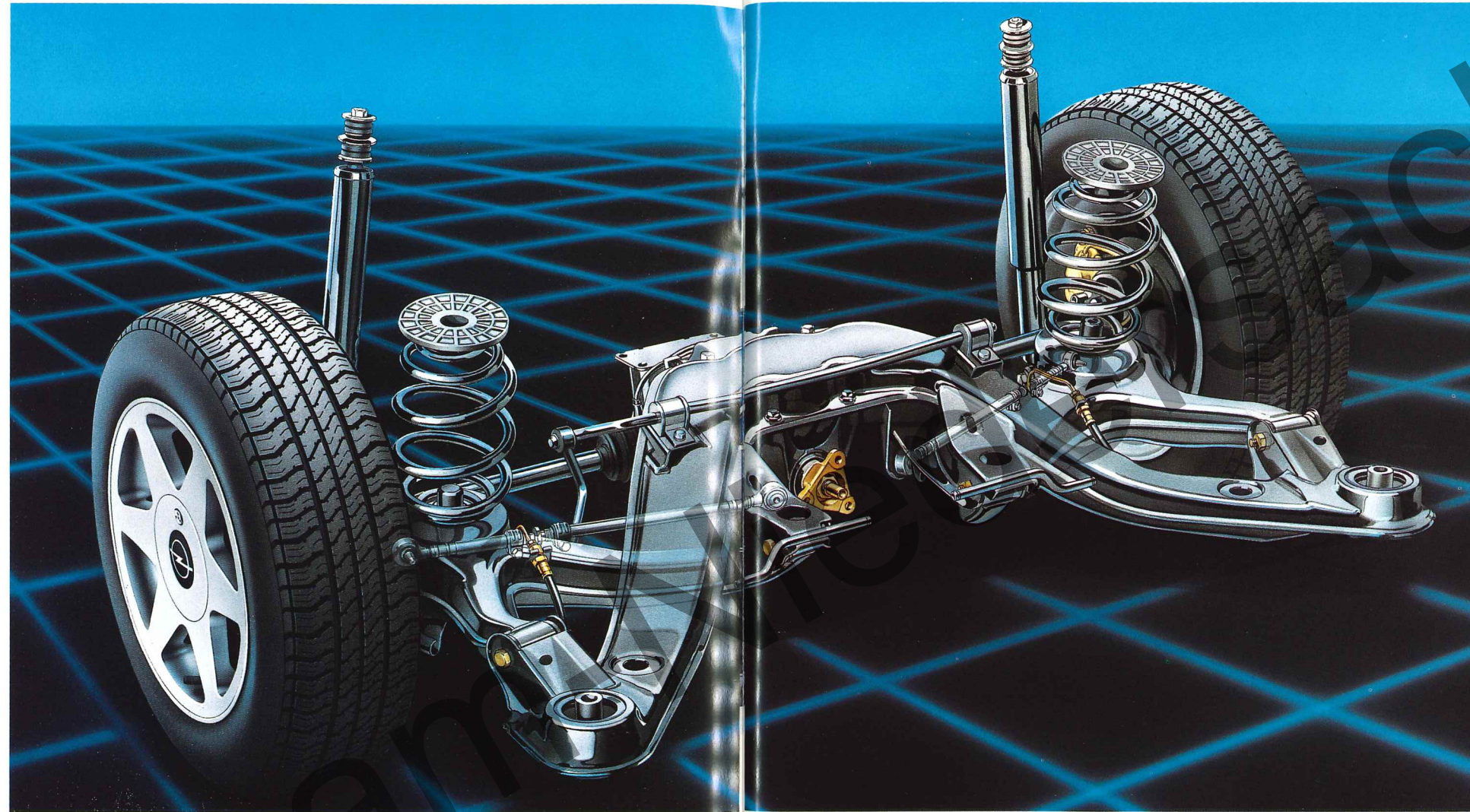
WAS VERBINDET EINEN OPEL MIT DER STRASSE?

Zunächst einmal das Fahrwerk. Das Fahrwerk aber richtet sich nach der Antriebsart, also nach Front-, Heck- oder Allradantrieb. In kompakten Fahrzeugen bis hin zum Vectra ist Frontantrieb von Vorteil, denn er ist bei den gegebenen Motorleistungen in dieser Klasse sicher beherrschbar. Bei größeren und stärkeren Fahrzeugen ist der Heckantrieb ideal, da sich Lenkung und Antrieb auf zwei Achsen verteilen.

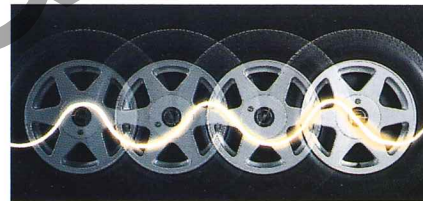
Bei dem zur Antriebsart passenden Fahrwerk ist jeweils die Antriebsachse am aufwendigsten konstruiert.

Zwei Beispiele: Bei der Vectra-Vorderachse mit McPherson-Federbeinen hält der geringe Lenkrollradius das Fahrzeug auch unter extremen Bedingungen spurstabil – z. B. beim Bremsen auf unterschiedlich griffigen Straßenbelägen: rechts das Rad auf feuchtem Laub, links auf Asphalt.

Ebenso überzeugt das selbststabilisierende DSA-Sicherheitsfahrwerk des Omega. Unabhängig vom Fahrbahnzustand, auf Eis, auf Schnee, bei Nässe oder bei einem plötzlichen Spurwechsel. Das Omega-Fahrwerk stabilisiert sich selbst und bleibt ohne aktives Gegenlenken in der Spur.



Alle Omega und Vectra sind serienmäßig mit einem elektronisch geregelten ABS der neuen Generation ausgestattet.



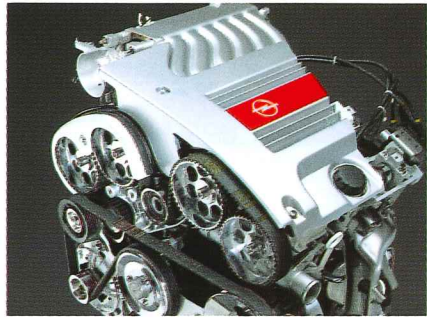
Der Opel Allradantrieb gilt heute als die technisch intelligenteste Lösung: Vario-Trac – permanenter Allradantrieb mit automatisch abkoppelndem Hinterradantrieb beim Bremsen.

Die dritte Größe für einen sicheren Kontakt mit der Straße ist das Bremssystem. Opel bietet ein voll-elektronisches Anti-Blockier-System (ABS) schon ab dem Corsa an. Es verhindert zuverlässig das Blockieren der Räder. Das Fahrzeug bleibt lenkbar und richtungsstabil. Mit diesen intelligenten Konstruktionen aller miteinander korrespondierenden Systeme haben Opel Ingenieure entscheidend dazu beigetragen, daß ein Opel immer eine sichere Verbindung mit der Straße eingeht und so aktiv für mehr Sicherheit auf den Straßen Europas sorgt.

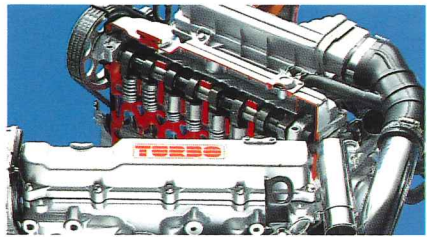
Die Omega-Vorderradaufhängung mit geringem Lenkrollradius und McPherson-Federbein.

WAS SICHERT EINEM OPEL SEINEN VORSPRUNG?

Unter anderem die Motoren. Bei Opel eine gelungene Synthese aus High-Tech, Kraft und Sauberkeit. Das uneingeschränkte Meisterstück der Opel Triebwerke ist der 3.0i-24V-Motor mit Opel DUAL RAM-Ansaugsystem. Die Vier-Ventil-Technik begeistert mit 147 kW (200 PS). Die Metall-Monolith-Hochleistungskatalysatoren sprechen sehr schnell an und garantieren Emissionswerte unterhalb strengster Normen.



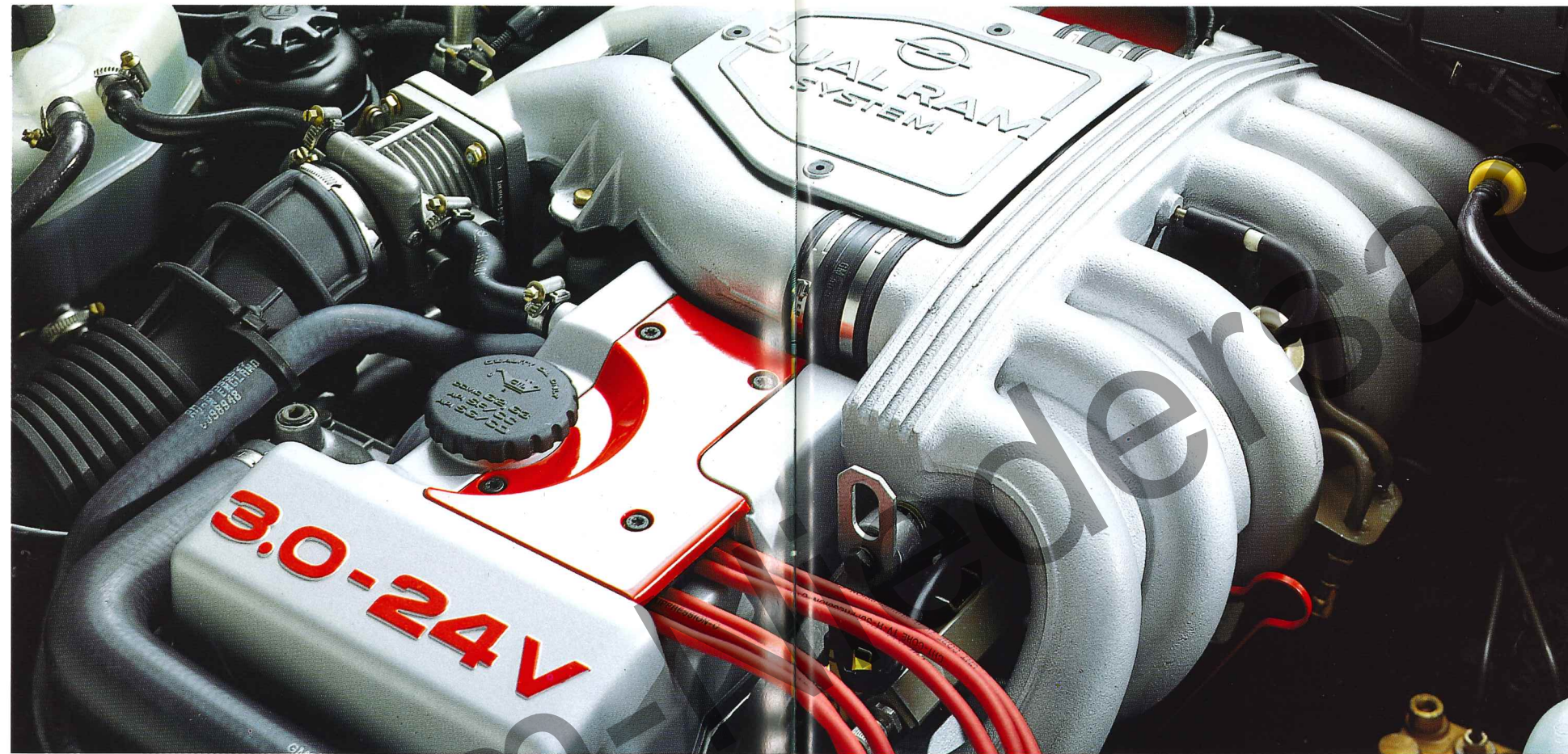
2.5i-V6-Motor, 125 kW (170 PS).



1.7-TD-Motor, 60 kW (82 PS).



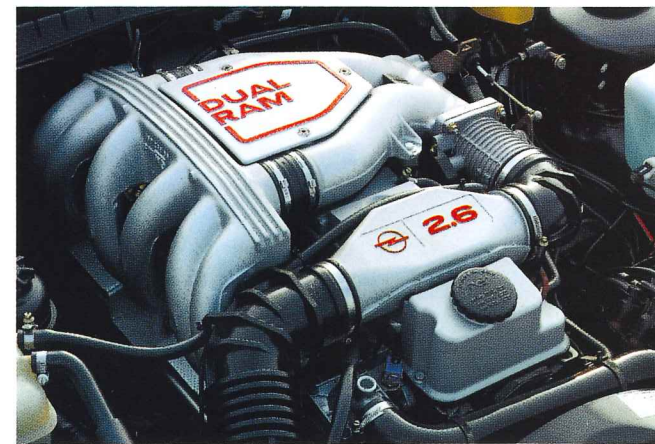
2.0i-16V-Motor, 110 kW (150 PS).



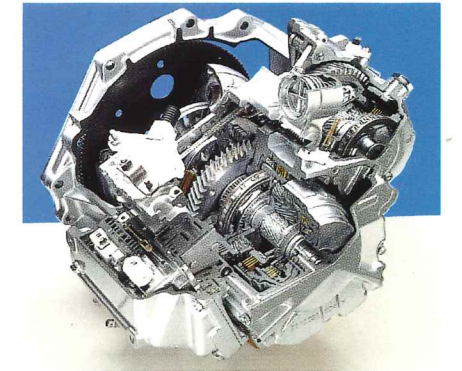
Der 1.7i-Turbodiesel mit Intercooler für den Astra und Vectra hat hohe Leistung, 60 kW (82 PS), geringen Verbrauch und niedrige Abgaswerte. Er erfüllt die Partikel-Emissionsnorm (Grenzwert: 0,08 g/km) und wird als „besonders schadstoffarm“ eingestuft.

Der 2.0i-16V-Motor leistet 110 kW (150 PS). Diese Kraft bringt z. B. den Calibra in 8,5 Sekunden von 0 auf 100 km/h und ermöglicht die Spitzengeschwindigkeit von 223 km/h. Ein Kraftpaket mit Verstand dank der Bosch-Motronic M 2.5. Dieses elektronische Herzstück steuert unter anderem den Zündzeitpunkt, Einspritzzeitpunkt und die eingespritzte Menge Benzin.

Für welchen Opel mit welchem Motor man sich auch immer entscheidet, es ist eine Entscheidung für Kraft und Sauberkeit und in jedem Fall für einen Vorsprung im Fahrspaß.



Das 6-Zylinder-Triebwerk 2.6i DUAL RAM ist High-Tech pur mit hoher Laufkultur. Mit 110 kW (150 PS) bringt es die Omega-Limousine in 9,8 Sekunden von 0 auf 100 und auf eine Höchstgeschwindigkeit von 215 km/h.



Die einzelnen Schaltstufen der Automatik werden vollelektronisch abgeschaltet, ohne den Kraftfluß zu unterbrechen. Durch diesen ruckfreien Kraftfluß werden alle Teile der Kraftübertragung geringer belastet. (Abb.: Vectra-Automatik.)

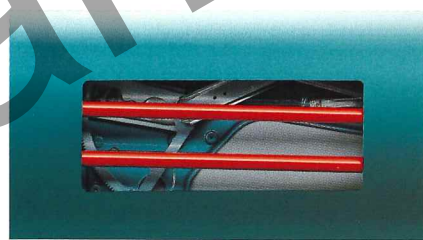
DER NEUE CORSA JOY. FRECH.
SELBSTBEWUSST. UND LEBENSLUSTIG.

Voilà! Da ist er: der neue Opel Corsa Joy. Ein Auto, in das man sich auf den ersten Blick verlieben muß. Er sieht gut aus. Unverschämt gut sogar. Spritzig. Temperamentvoll. Ein Supermodel mit faszinierenden Styling-Details, die Sie entdecken werden. Von vorne, von hinten, von rechts, von links: eine „runde Sache“, der neue Corsa Joy. Als echter „Städter“ ist er kompakt und wendig genug für jede Parklücke. Wahre Größe zeigt der Corsa Joy im Innenraum, wenn's ums Einpacken geht: vor der Reise, nach dem Einkaufsbummel, während der Spritztour mit Freunden. Zugegeben, der neue Corsa Joy hat auch eine kleinliche Seite: Beim Benzinverbrauch ist er ausgesprochen sparsam. Das liegt wohl am neuen 1.2i-Motor mit 33 kW (45 PS), der serienmäßig unter der Motorhaube des Corsa steckt. Er verfügt über ein High-Tech, das bislang allein größeren Motoren vorbehalten war. Und glänzt mit Schadstoffwerten, die deutlich unter den ab 1996 geltenden EG-Normen liegen. Auf Wunsch ist der neue Corsa Joy auch mit dem 1.4i-Motor mit 44 kW (60 PS) oder mit 60 kW (82 PS) motorisierbar.



Im Innenraum des neuen Corsa Joy gibt spritziges „Splash“ den Ton an. Das farbenfrohe Polster-Dessin wurde speziell für den neuen Corsa Joy entwickelt. In starkem Rot oder frischem Türkis. Farbe bekennen aber auch Instrumente und Bedienelemente.

Damit Sie sich jedesmal freuen, wenn Sie in den neuen Corsa Joy einsteigen, und immer noch bei bester Laune sind, wenn Sie wieder aussteigen. Deshalb heißt er übrigens Joy, der Corsa Joy.



Corsa-Rundumschutz-System: Doppel-Stahlrohrverstärkungen in den Seitentüren sowie stoßabsorbierende Aufprallzonen vorn und hinten optimieren das Crash-Verhalten – und damit den Insassenschutz.



Großzügiger, geräumiger Innenraum mit komfortablen Polstersitzen. Auf Wunsch auch hinten mit Kopfstützen. Die Rücksitzlehne ist asymmetrisch geteilt und umklappbar.

Ein ausgeklügeltes Raumkonzept hat einen großen, funktionalen Innenraum geschaffen. Der neue Corsa hat viel Platz und ist bequem, wo man auch sitzt. Ausgestattet mit mehr Intelligenz und mehr Komfort, als bis jetzt in dieser Klasse zu erwarten war: asymmetrisch geteilte, umklappbare Rücksitzlehne, höheninstellbarer Fahrersitz und alle Opel Sicherheits-Systeme.



Ergonomisches, übersichtliches Cockpit mit griffigem 3-Speichen-Lenkrad. Serienmäßig mit Komfort-Mittelkonsole.

DER NEUE CORSA SWING UND DER NEUE CORSA ECO.
NOCH ZWEI NEUE CORSA, DIE AUS DER REIHE TANZEN.



Swing steht drauf, Rhythmus ist drin – der neue Corsa Swing. Mit diesem flotten Flitzer lassen Sie sich gerne sehen. Er hat eine charmante Art, auf sich aufmerksam zu machen. Ganz und gar unwiderstehlich. Eine Einladung zum Flirt, aus der dann doch viel mehr wird. Z. B. durch die frechen Sitzbezüge, die es nur im neuen Corsa Swing gibt: „Tivoli“ und „Firework“. Pas-

send dazu können Sie die Lackierung in zehn verschiedenen flotten Farben wählen.

Werfen Sie ruhig ein kritisches Auge auf den großen, funktionalen Innenraum des neuen Corsa Swing. Er ist clever gemacht und großzügig ausgestattet: höheninstellbarer Fahrersitz, asymmetrisch geteilte, umklappbare Rücksitzlehne, Front- und Heckscheibenwischer mit Intervallschaltung, von innen einstellbare Außenspiegel, Komfort-Mittelkonsole.

Für alle, die von ihrem Auto nicht weniger als ein Wirtschaftswunder erwarten, gibt es den neuen Corsa Eco. Er hat alles, was ein Auto braucht – und ein bißchen mehr: z. B. umklappbare Rücksitzlehne, Front- und Heckscheibenwischer mit Intervallschaltung, von innen einstellbare Außenspiegel und – wie jeder Corsa – alle Sicherheitssysteme.



Corsa Swing. Erhältlich mit 1.2i-Basismotor mit 33 kW (45 PS), 1.4i-Motor mit 44 kW (60 PS), 1.5i-Dieselmotor mit 37 kW (50 PS) oder dem besonders wirtschaftlichen 1.5i-Turbo-Dieselmotor mit 49 kW (67 PS).



Corsa Eco. Ausrüstbar mit 1.2i-Basismotor mit 33 kW (45 PS) oder mit 1.5i-Dieselmotor mit 37 kW (50 PS).

DER ASTRA.
STAR IN DER KOMPAKTEN MITTELKLASSE.



Der Astra ist ein Fahrzeug, in dem die Anforderungen des Verkehrs der Zukunft bereits konsequent und perfekt umgesetzt wurden. Hoher Komfort, wirksame Energieausnutzung, ein großes Maß an Sicherheit und Wirtschaftlichkeit und geringe Umweltbelastung – damit setzt der Astra Maßstäbe in der kompakten Mittelklasse.

Ob im Astra mit Fließheck oder in der Limousine – Komfort ist serienmäßig. Bereits im Astra GL sind 5-Gang-Getriebe, asymmetrisch geteilte, umklappbare Rücksitzbank und Servolenkung (außer mit 1.4i-Motor) serienmäßig.



Ein leichter Tastendruck genügt, und das gesamte Belüftungs- und Heizungssystem ist auf Umluft geschaltet. Eine Kontrollleuchte zeigt die Funktion der Umluftschaltung an.

Der Astra GLS: gelungenes Design und attraktive, komfortable Ausstattung. Serienmäßig mit 1.4i-Motor mit 44 kW (60 PS).

Die Astra Limousine CD bietet Ihnen sogar Ausstattungsmerkmale, die Sie sonst nur in der Luxusklasse finden: ABS, Dual-Info-System – das neben Uhrzeit und Datum bei eingeschaltetem Radio den gewählten Sender anzeigt –, höhen- und neigungseinstellbaren Fahrersitz, zusätzliche Heizkanäle im Fond, Velourspolster. Eine Summe durchdachter Details, die die Astra-Limousinen aus der Masse herausheben.



Der Innenraum des Astra GLS überzeugt durch großzügige Abmessungen ebenso wie durch ergonomisch geformte Sitze mit höhen- und neigungseinstellbaren Kopfstützen.



Die Astra Limousine CD. Innovative Flush-Glass-Technik harmonisiert die Linienführung der Karosserie und reduziert die Windgeräusche.

Das Cockpit ist übersichtlich und ergonomisch: durchdachte und zweckmäßige Instrumente. Einen wesentlichen Beitrag zu Komfort und Entspannung leistet das Stereo-Cassetten-Radio Blaupunkt SC 202 mit sechs Lautsprechern und Dual-Info-Display – selbstverständlich serienmäßig im Astra CD.



DER ASTRA GSi. HIGH-TECH MIT TEMPERAMENT.

Technik, die begeistert, kombiniert mit einem Design, das beeindruckt – der Astra GSi. Diese gelungene Verbindung von Ästhetik und Technik überzeugt auf den ersten Blick. Auffallend die kraftvoll sportliche Ausstrahlung der äußeren Form und auffallend eine Serienausstattung, die in dieser Klasse Maßstäbe setzt:



Das Multi-Info-Display ist eine Informationszentrale. Es zeigt die Uhrzeit, übernimmt Radiofunktionen, gibt den Kraftstoffverbrauch, die Durchschnittsgeschwindigkeit, Außentemperatur und Reichweite mit dem noch verfügbaren Kraftstoff an.

2.0i-Motor mit geregelter Katalysator und 85 kW (115 PS), 5-Gang-Sportgetriebe, Drehzahlmesser und Opel Full Size Airbag auf der Fahrerseite. Selbstverständlich das Fahrwerk mit Gasdruckstoßdämpfern sportlich abgestimmt. Serienmäßig mit ABS, innenbelüfteten Scheibenbremsen vorn und Scheibenbremsen hinten. Im Cockpit fällt sofort das Multi-Info-Display ins Auge. Vorbildlich konturierte Sportsitze vervollständigen den attraktiven Innenraum des Astra GSi.

Noch mehr High-Tech und noch mehr Kraft bietet der Astra GSi 16V mit 2.0i-16V-Triebwerk und 110 kW (150 PS) Leistung. In diesem Fahrzeug gehören zusätzlich noch Electronic Traction Control (ETC) sowie Nebelscheinwerfer zur Serienausstattung.

Die Antriebskraft wird über eine elektronische, motorseitige Steuerung geregelt. Sensoren ermitteln die Schlupf- und Radbeschleunigungswerte der Antriebsräder. Das Steuergerät errechnet dann, wie stark bei evtl. Durchdrehen die Motorleistung reduziert werden muß, damit beide Räder wieder voll greifen. Und das in 60 Millisekunden. Sicheres Beschleunigen und Überholen, erhöhte Fahrstabilität bei Nässe und im Winter, bei unterschiedlich griffiger Fahrbahn sind das Ergebnis. So wird viel Temperament sicher auf die Straße gebracht.



Das übersichtliche und ergonomische Cockpit des Astra GSi 16V hat ein 4-Speichen-Lenkrad und einen Lederschaltknopf. Das Stereo-Cassettenradio SC 202 mit elektronisch verstärkender Dachantenne ist im Astra GSi 16V serienmäßig.

DER ASTRA CARAVAN. FREIZEITSPASS INKLUSIVE.

Das perfekte Auto für Familie, Hobby und Beruf. Elegant genug für die Oper und ein Raumwunder für das Wochenende am Badesee oder den Urlaub.

Bildschön und praktisch zugleich, das ist der Astra Caravan Club.

Mit dem Astra Caravan Club bekommen Sie ein Auto, das Ihnen rundherum Spaß machen wird, in perfekter Ausstattung. Serienmäßig mit 1.4i-Motor, 44 kW (60 PS), mit regeltem Katalysator und 5-Gang-Getriebe. Sportsitze vorn und eine Fahrersitzhöhen-einstellung gehören selbstverständlich ebenfalls zur Club-Ausstattung.

Und im Fond gibt es zusätzlich zur großzügigen Ladefläche noch eine asymmetrisch geteilte, umklappbare Rücksitzbank, die den Raum bei Bedarf noch einmal erheblich vergrößert. Eine serienmäßige Abdeckung schützt den Gepäckraum vor allzu neugierigen Blicken.



Einstellbare Rahmenkopfstützen vorn und hinten im Astra Caravan CD.



Der komfortable Innenraum des Astra Caravan Club mit Sportsitzen vorn, Fahrersitzhöhen-einstellung sowie höhen-einstellbaren Kopfstützen vorn.

Ebenfalls serienmäßig ist die Dachreling, die getönte, wärmedämmende Rundumverglasung, die Zentralverriegelung mit Diebstahlschutzfunktion, 14-Zoll-Bereifung, Außenspiegelgehäuse in Wagenfarbe lackiert, das Reinluft-Filter-System, das Aktivgurt-System und das Rundumschutz-System. Ab 1.6i-Motor ist der Astra Caravan Club darüber hinaus serienmäßig mit Servolenkung ausgestattet.

Den Astra Caravan gibt es nicht nur als Club, sondern auch als GL und als luxuriösen CD mit Zentralverriegelung samt Diebstahlsicherung, serienmäßigem, elektronisch gesteuertem ABS und dem Stereo-Cassetten-Radiogerät Blaupunkt SC 202. Eine Ausstattung, die selbst anspruchsvollsten Wünschen gerecht wird.

CABRIO EDITION ELEGANCE. FRISCH – FRÖHLICH – FREI.

Ein exklusives Cabrio ist – offen gesagt – die gelungene Synthese aus perfektem Design mit klassischer Note, Fahrkultur, Komfort und maximaler Sicherheit. Qualitäten, die das Opel Cabrio Edition Elégance – einen exklusiven Vertreter unter kompakten Cabrios – auszeichnen.

Vom italienischen Star-Designer Bertone in limitierter Auflage gebaut, vereint dieses außergewöhnliche Cabrio zudem, was anspruchsvolle Fahrer besonders schätzen: Wirtschaftlichkeit und ein Höchstmaß an Sicherheit durch serienmäßiges Anti-Blockier-System (ABS).

Der besondere Charakter des Opel Cabrio Edition Elégance zeigt sich schon auf den ersten Blick. Zwei exklusive Zweischicht-Mineral-Effekt- bzw. -Metallic-Lackierungen stehen zur Wahl: Heliotrop und Dolomiten-Grau, beide mit farblich perfekt abgestimmtem Verdeck (Dolomiten-Grau in Grau; Heliotrop in Grau oder Blau). Und auch die neuen, abschließbaren Leichtmetallräder der Größe 5½Jx14 mit Breitreifen der Dimension 175/65 R 14-82T unterstreichen die dezente Eleganz ebenso wie die im Stoßfänger integrierten Nebelscheinwerfer vorn.

Das speziell für das Cabrio Edition Elégance entwickelte Interieur ist Ausdruck eleganter Individualität.



Die besondere Note im Innenraum: das lederummantelte Sportlenkrad und der ebenfalls lederummantelte Schaltknäuf.



Exklusives Ambiente auch im Innenraum. Die speziell für das Cabrio Edition Elégance entworfenen Sitzbezüge sowie Sportsitze vorn machen das Fahren unter freiem Himmel zu einem Genuß. Elegant auch die grün getönte Wärmeschutzverglasung mit Bandfilter in der Windschutzscheibe sowie das lederummantelte Sportlenkrad und der Lederschaltknäuf. Für gesteigerten Fahrspaß sorgt die serienmäßige Servolenkung.

Ein warmer Sommerschauer? Kein Problem. Im Handumdrehen ist das 5lagige Verdeck hochgeklappt und eingerastet. Für höchsten Komfort gibt's auf Wunsch zu einem besonders günstigen Mehrpreis das Premium-Paket mit elektrisch zu betätigendem faltverdeck, elektrischen Fensterhebern vorn und Zentralverriegelung (einschließlich Kofferraumhaube).

Das durchzugsstarke und verbrauchsgünstige 1.6i-Triebwerk (55 kW/75 PS) mit regeltem Katalysator erlaubt flotte Fahrt; die auf Wunsch lieferbare Getriebeautomatik bietet zusätzlichen Fahrkomfort.

Das Opel Cabrio Edition Elégance bietet stilvolles Ambiente und den Komfort, der große Reisen und kleine Spritztouren zum unvergeßlichen Erlebnis werden läßt. Ein exklusiver Traum, der erschwinglich geworden ist.

Übrigens, das Opel Cabrio gibt es auch als Cabrio Edition Fun und als Cabrio Edition Sportive. Informationen hierüber bei Ihrem freundlichen Opel Händler.

DER VECTRA CD. DYNAMIK UND KOMFORT.

Der Vectra hat in seiner Klasse die Maßstäbe gesetzt. Seine Sicherheitssysteme, seine Fahreigenschaften, die Dynamik seiner Triebwerke entsprechen dem jüngsten Stand der Technik. Seine Umweltverträglichkeit, Wirtschaftlichkeit, die Qualität seiner Verarbeitung, sein Komfort- und Raumangebot machen ihn ungemein attraktiv. Diese Summe seiner Eigenschaften macht den Vectra zu einem Automobil, das mit seiner Intelligenz und begeisternden Technik den Herausforderungen unserer Zeit in jeder Weise gerecht wird.

Der Vectra bietet noch mehr Komfort, mehr aktive und passive Sicherheitssysteme und verbessertes Fahrverhalten. Gleichzeitig wurde der Kraftstoffverbrauch weiter reduziert und der Anteil wiederverwendbarer Rohstoffe erhöht. So ist der neue Vectra erst recht ein Beispiel dafür, wie gut sich ökologische Vernunft und Spaß am Autofahren vertragen können.

Mit dem neuen Front-Design hat der Vectra ein markantes Gesicht bekommen – neue Farben, ein exklusives Interieur begeistern. Hier nur einige Highlights des neuen Vectra: Rundumschutz- und Aktivgurt-System, ABS und Servolenkung. Ein Airbag ist für alle Modelle erhältlich – im CD, CD-Diamant und V6 sogar serienmäßig.

Der beim Vectra CD serienmäßige 1.8i-Motor mit 66 kW (90 PS) bietet Laufruhe und überzeugende Kraftreserven. Auf Wunsch steht das noch stärkere 2.0i-Triebwerk mit Bosch-Motronic und 85 kW (115 PS) zur Verfügung.

Der elegante Innenraum des CD bietet viele Details, die das Fahren angenehm, entspannt und sicher machen. Zum Beispiel: die einstellbaren Lendenwirbelstützen für Fahrer und Beifahrer, die Kopfstützen und die Fußraumheizung auch im Fond, die Leseleuchten vorn und hinten, das Stereo-Cassetten-Radio

SC 303 von Grundig. Praktische Details wie die Rücksitzlehne mit Durchlademöglichkeit, die sich ganz oder geteilt umklappen läßt, runden den großzügigen Charakter des Vectra CD ab. Für das hohe Sicherheitsniveau sprechen außer Opel Full Size Airbag, ABS, Aktivgurt-System die elektrisch von innen einstell- und beheizbaren Außenspiegel sowie das Vectra-Rundumschutz-System.

Der komfortable Innenraum des Vectra CD. Stereo-Cassetten-Radio SC 303 (serienmäßig).



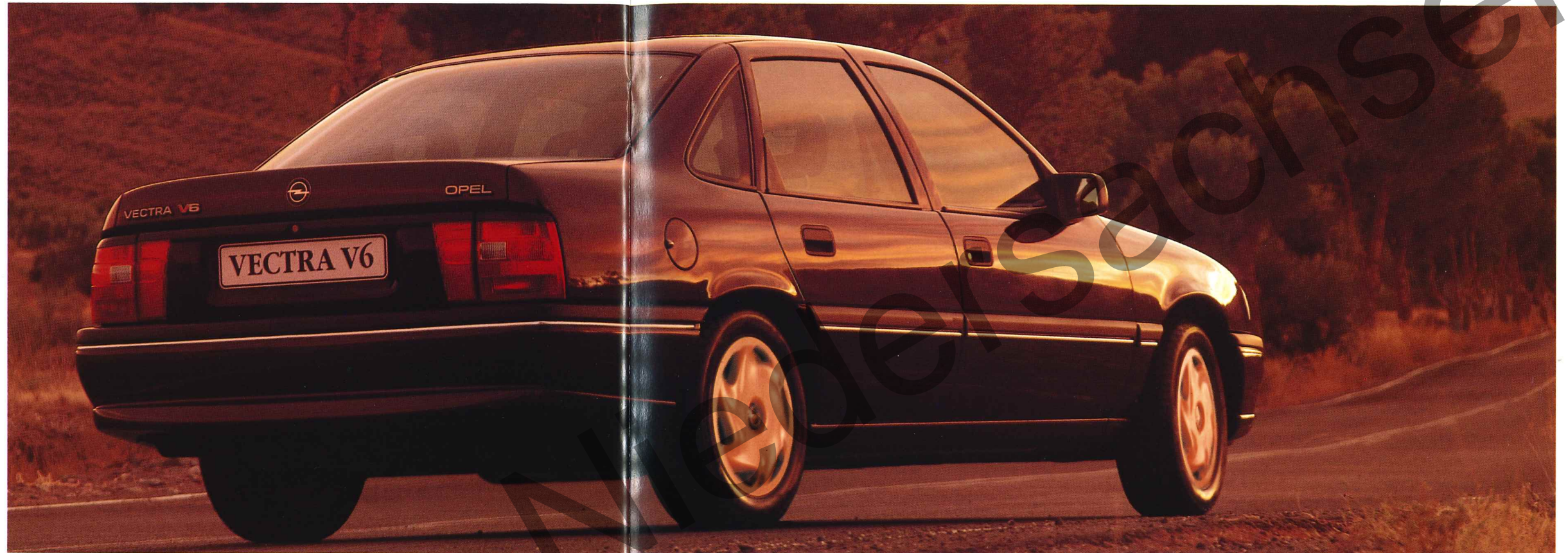
Selbstverständlich hat der Vectra CD Servolenkung. Im Pralltopf des Lenkrads befindet sich der Opel Full Size Airbag.



DER NEUE VECTRA V6. DIE ELEGANZ. DIE TECHNIK. DIE FASZINATION.

Hohe Laufkultur und souveränes Fahrverhalten – so erleben Sie den neuen Vectra V6 auf der Straße. Intelligente Technik macht es möglich: Opel Ingenieure haben den extrem kompakten, neuen Ecotec-V6-Motor konstruiert. Er ist temperamentvoll und kultiviert. Aus 2,5 Litern Hubraum holt er schon bei niedrigen Drehzahlen hohe Durchzugskraft, die in kritischen Situationen Ihr Plus an Sicherheit ist. Die neue Bosch-Motronic M 2.8 optimiert Durchzugskraft und Verbrauch. Hier glänzt der neue V6-Motor mit 8,8 Litern pro 100 km und ist damit der wirtschaftlichste seiner Leistungsklasse.

Und während Sie sicher und souverän die Kraft des Ecotec-V6 steuern, genießen Sie den Komfort und die Eleganz des Top-Modells. Denn überdurchschnittliche Ausstattung ist Standard im neuen Vectra V6. Dazu gehören ergonomisch geformte Sitze mit individuell einstellbaren Lendenwirbelstützen, höheninstellbarer Fahrersitz, Servolenkung, Zentralverriegelung, elektrisch einstellbare, beheizbare Außenspiegel und das Stereo-Cassetten-Radio SC 303 von Grundig zum Beispiel. Auch in puncto Sicherheit ist der neue Vectra V6 vorbildlich: Opel Full Size Airbag, ABS und Electronic Traction Control (ETC) sind selbstverständlich serienmäßig.



Der neue Ecotec-V6-Motor: 24 Ventile, 2,5 Liter, 125 kW (170 PS): optimales Drehmoment, wirtschaftlicher Verbrauch.



Serienmäßig im neuen Vectra V6: hochwertiger Velours für Polster und Türverkleidungen, Wurzelholzleisten als edles Detail.



DER VECTRA GT 16V.

Erleben Sie Fahrfreude und Fahrsicherheit in idealer Kombination. Das straff abgestimmte Fahrwerk mit Gasdruckstoßdämpfern, vier Scheibenbremsen, vorn innenbelüftet, ein 5-Gang-Sportgetriebe und besonders der 16V-Motor sorgen für das richtige Feeling.

Ein markantes Erkennungszeichen des Vectra GT 16V ist das Design seiner speziellen Leichtmetallräder.

Innen finden Sie viel Nützliches: Die Sportsitze geben sicheren Seitenhalt. Ein Bord-Computer liefert Ihnen auf Knopfdruck Informationen über Kraftstoffverbrauch, Durchschnittsgeschwindigkeit, Außentemperatur und Reichweite des verfügbaren Kraftstoffes. Das Check-Control-System informiert Sie über alle wichtigen Funktionen.



*Das Cockpit:
Check-Control-System, Bordcomputer, 3-Speichen-Sportlenkrad.
Drehzahlmesser serienmäßig.*



Interieur in sportlichem Design. Gute Seitenführung und perfekter Halt durch anatomisch geformte Sportsitze.

Außer dem Vectra GT 16V gibt es auch den Vectra GT mit 2.0i-Motor, 85 kW (115 PS). Beide Modelle sind als Fließheckversion erhältlich.

Die perfekte Sicherheitsausstattung entspricht dem sportlichen Charakter. Rundumschutz- und Aktivgurt-System, ABS und die ergonomisch gestalteten Bedienelemente.

Opel Full Size Airbag ist als Sonderausstattung erhältlich.

DER CALIBRA. DIE KONSEQUENZ.

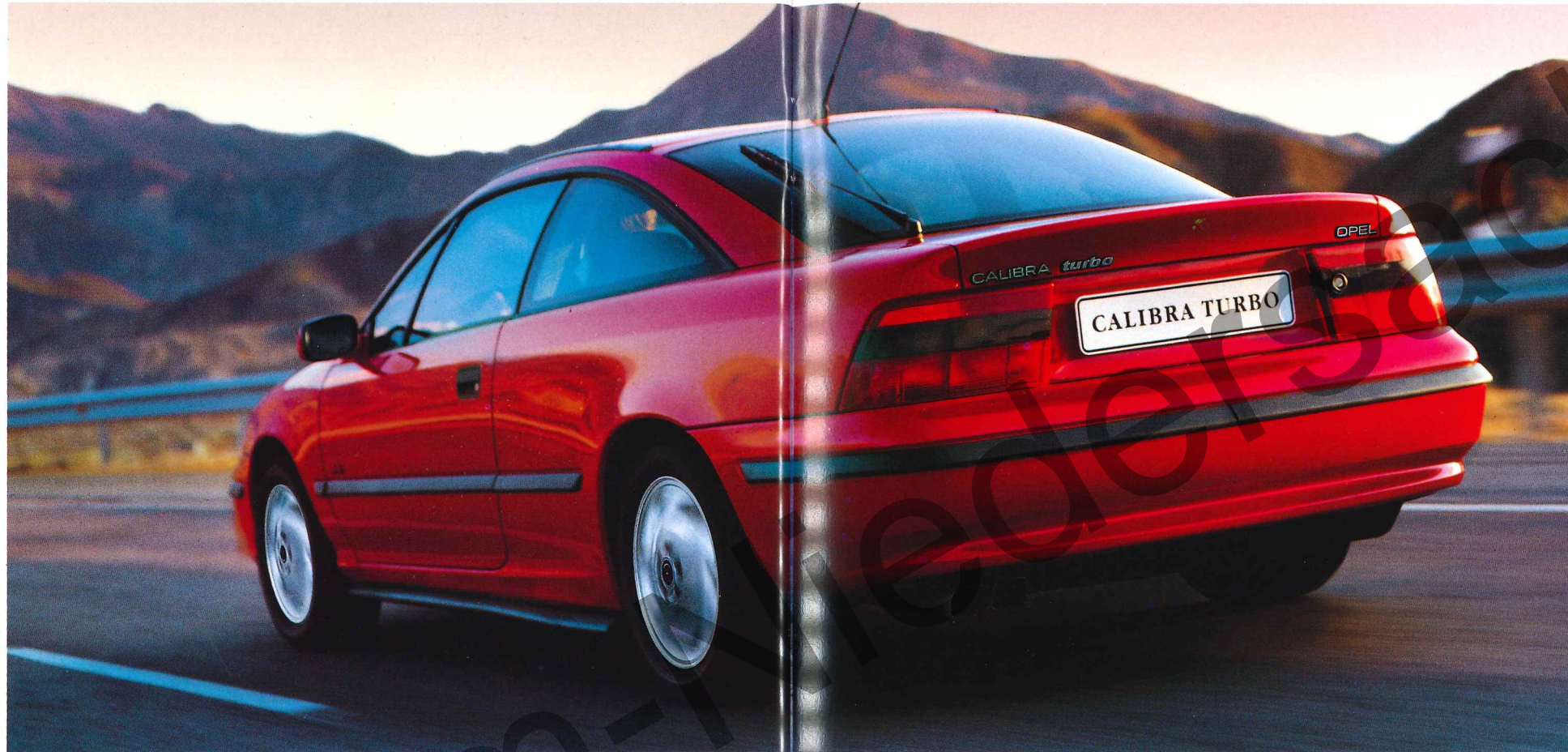
Opel präsentiert ein aufregendes und aufsehenerregendes Auto: den Calibra.

Ein Auto, in dem alle Ansprüche, die heute an moderne Kraftfahrzeuge gestellt werden, perfekt und konsequent umgesetzt sind.

Damit hat Opel bewiesen, daß der Traum, ein perfektes Fahrzeug zu fahren, nicht der Traum von gestern ist.

Vor der Dynamik des Calibra kommt seine Sicherheit. Das hervorragende Fahrwerk und ausgezeichnete Bremsen mit ABS lassen Sie im Calibra auch schwierige Situationen meistern. Für die passive Sicherheit hat der Calibra serienmäßig den Opel Full Size Airbag auf der Fahrerseite, das Rundumschutz-System und das Aktivgurt-System.

Zwei Triebwerke stehen zur Verfügung: der serienmäßige 2.0i-Motor mit 85 kW (115 PS) und Bosch-Motronic M 1.5. Der 2.0i-16V-Motor leistet 110 kW (150 PS).



Das erstmals in Serie gefertigte, integrale Turboladersystem von Opel erlaubt höchste Drehmomente bei niedrigen Drehzahlen und begeistert mit elastischer Durchzugskraft. Permanenten Allradantrieb und 6-Gang-Sportgetriebe bietet der Calibra turbo ebenso serienmäßig wie ABS, mit dem alle Calibra-Versionen ausgestattet sind.



Wer mit seinem Calibra abseits der Straßen eigene Wege gehen will, wählt den Calibra 4x4.

Aktive Sicherheit durch optimale Leistungsentfaltung, umweltfreundliche Technik und Fahrkomfort, in all diesen Merkmalen fasziniert der Calibra turbo als das High-Tech-Modell von Opel. Auf Basis des starken Opel Zweiliter-16V-Triebwerks entstand durch modernste, innovative Motorentechnik der Turbomotor mit 150 kW (204 PS) und dem hervorragenden Drehmoment von 280 Nm bei 2400 min⁻¹.



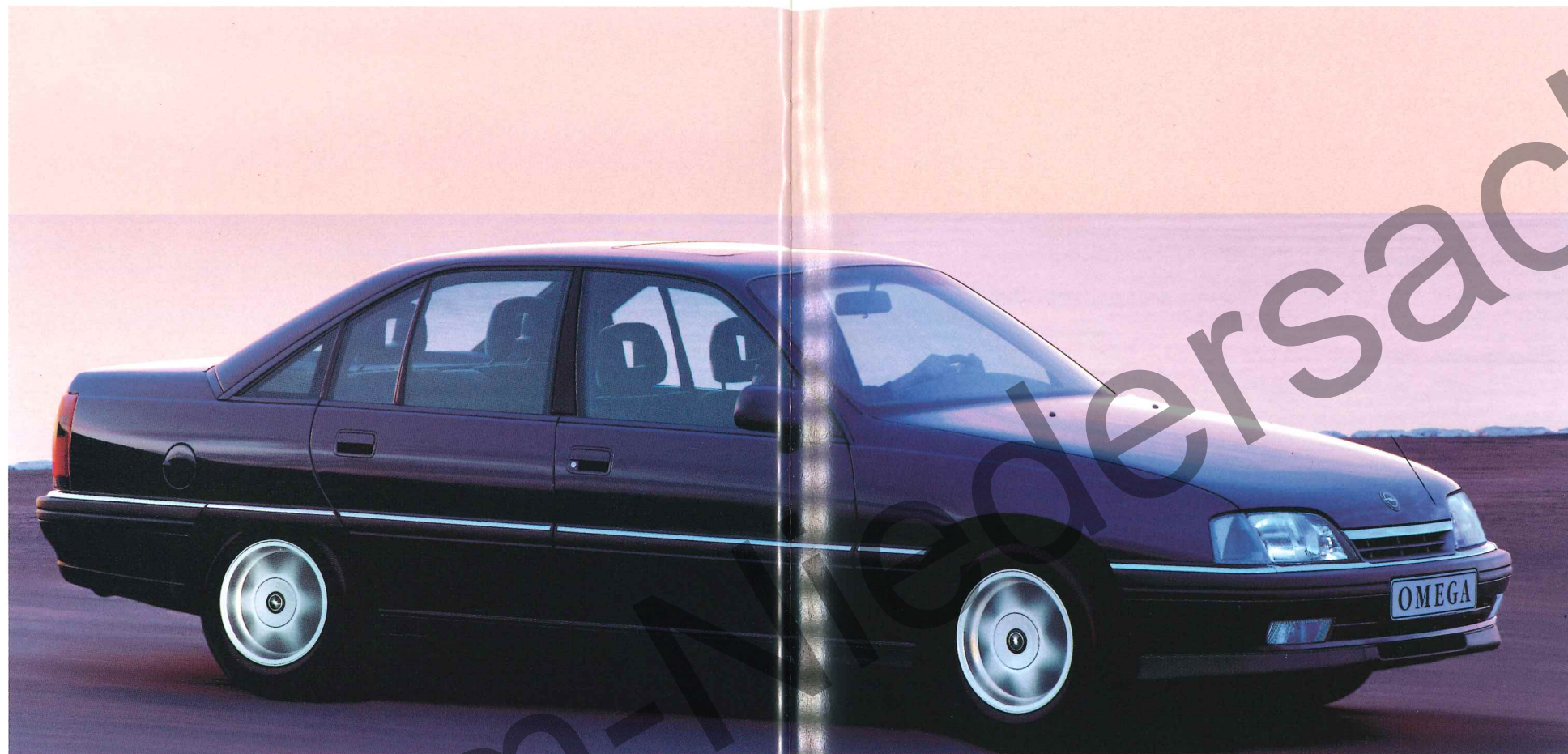
Der Fahrersitz ist in der Höhe einstellbar, die Sportsitze vorne bieten festen Halt. Im Fond: Gut ausgeformte Sitze, breite Armlehnen und optimal platzierte Gurtschlösser, Tür-, Seitenverkleidungen und Rücksitzlehnen bilden eine Einheit – die äußere Schönheit des Calibra setzt sich innen konsequent fort.

DER OMEGA 24V. KULTIVIERTE KRAFT.

Das selbststabilisierende DSA-Sicherheitsfahrwerk mit Multi-Link-Hinterachse, serienmäßiges ABS, Sperrdifferential und vier Scheibenbremsen bilden beim Omega 24V eine einzigartige, kompromißlose Kombination. Diese technischen Besonderheiten des Fahrwerks sorgen beim Bremsen, selbst in Kurven, für eine bisher nicht gekannte Spurtreue.

Die serienmäßige elektronische 4-Stufen-Automatik mit 3 Fahrprogrammen ermöglicht die vollkommen ruckfreie Beschleunigung und entspanntes Dahingleiten. Auf Wunsch ist ohne Mehrpreis ein 5-Gang-Getriebe erhältlich.

Der Omega 24V ist bis ins Detail luxuriös und funktional ausgestattet. Serienmäßige Servotronic und Zentralverriegelung sprechen für sich. Äußerst praktisch ist die Komfortkonsole, zum einen als komfortable Armauflage, zum anderen sind wertvolle Kleinigkeiten darin gut aufgehoben und jederzeit griff-



24V

bereit. Und Sie können von der Komfortkonsole aus die elektrischen Fensterheber vorn und hinten betätigen. Die Informationen des Bordcomputers lassen sich mit dem ergonomisch angeordneten Schalter von der Komfortkonsole direkt abrufen. Der Bordcomputer zeigt permanent die Uhrzeit und auf Knopfdruck den momentanen und durchschnittlichen Kraftstoffverbrauch sowie die Durchschnittsgeschwindigkeit, die Reichweite mit dem noch vorhandenen Kraftstoffvorrat und die Außentemperatur an.



Abbildung zeigt nachträglich eingebautes Telefon.

Alle Instrumente sind im Primärsichtbereich angeordnet, die Instrumententafel ist nach dem Durchlichtprinzip blendfrei von hinten beleuchtet. Serienmäßig: Drehzahlmesser, das Opel Check-Control-System und das Stereo-Cassetten-Radio Philips SC 804 mit RDS. Auf Wunsch leistungsfähige C-Netz-Autotelefone mit freisprecheinrichtung.



Der Omega 24V bietet höhenstellbaren Fahrersitz und Lendenwirbelstützen für Fahrer und Beifahrer. Die Komfortkonsole dient gleichzeitig als Armauflage und Stauraum und enthält wichtige Bedienelemente.

DER OMEGA GLT. LIMOUSINE MIT KLASSE.

Die Eleganz der aerodynamischen Linienführung des Omega GLT mit besonders niedrigem c_x -Wert begeistert Fahrer mit hohen Ansprüchen an Design, Ausstattung und Fahrkomfort.

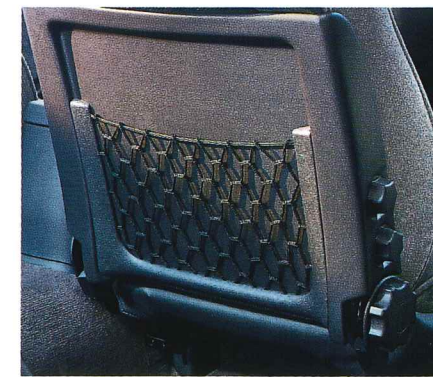
Zur serienmäßigen Ausstattung des Omega GLT gehören durchdachte Details, wie Schiebe-/Hebedach, beheizbare und elektrisch einstellbare Außenspiegel mit in Wagenfarbe lackiertem Gehäuse und beheizbare Waschdüsen für die Frontscheibe.

Technisch präsentiert sich der Omega GLT mit einer serienmäßigen Sicherheitsausstattung, die richtungweisend ist: Sie umfaßt das elektronisch geregelte Anti-Blokkier-System (ABS), das dafür sorgt, daß die Räder Ihres Omega GLT auch beim Bremsen nicht blockieren. Das DSA-Sicherheitsfahrwerk bietet ausgezeichnete Spurtreue und herausragende Kurvenstabilität. Weitere Bestandteile des Fahrsicherheitspakets sind die serienmäßige Servolenkung und Scheibenbremsen vorn und hinten.



Entspanntes Reisen in körpergerechten, angenehmen Sitzen. Elegantes Fein-Velours, harmonische Farbgebung – an alles ist gedacht, bis hin zum in der Höhe einstellbaren Fahrersitz und den individuell regulierbaren Lendenwirbelstützen.

Netztaschen an den Rückenlehnen bieten viel Raum für Stadtpläne, Landkarten und andere unentbehrliche Utensilien.



Der Omega GLT bietet hohen Komfort serienmäßig: angenehm komfortable Sitze mit gutem Seitenhalt und höhenstellbaren Automatik-Sicherheitsgurten vorn und hinten, Rahmenkopfstützen vorn, eine Mittelarmlehne im Fond und einen in der Höhe einstellbaren Fahrersitz mit individuell einstellbaren Lendenwirbelstützen.

Ausstattungs-Details wie die Zentralverriegelung, das Blaupunkt-Radio SC 202, der Drehzahlmesser und das Fein-Velours-Polster in mehrteiliger Sitzstilistik machen den Omega GLT zu einem Meisterstück in Sachen Komfort. Zu den schon fast selbstverständlichen Kleinigkeiten des Omega GLT gehören außerdem zwei getrennt einstellbare Leselampen vorn sowie ein abschließbares Handschuhfach und die große Mittelkonsole.

Praktisch: Dank der dreifach geteilten, umklappbaren Rücksitzlehne mit Durchladeeinrichtung können Sie den Omega-Innenraum je nach Transportbedarf in eine große Ladefläche verwandeln. Der neue, asphärische Außenspiegel auf der Fahrerseite sorgt in allen Omega-Modellen beim Ausscheren für sicheren Blick nach hinten.

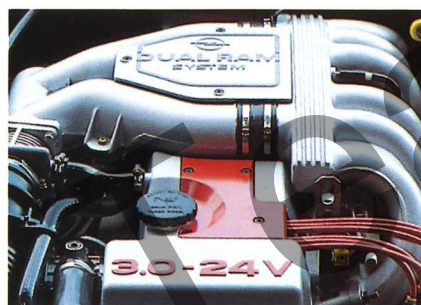
DER OMEGA CARAVAN 24V. DIE NEUE ART DER LIMOUSINE.

Warum ändern so viele Freunde der klassischen, luxuriösen Limousine ihre Einstellung und entscheiden sich für den Omega Caravan 24V von Opel? Weil dessen Fahrzeugkonzept ihnen von allem mehr bietet: mehr Kraft, mehr Luxus, mehr Variabilität – vor allem aber mehr Raum. Und das ohne Einbuße an Eleganz, an Handlichkeit oder gar an Image.

Denn längst gilt unter Kennern sein DSA-Sicherheitsfahrwerk mit serienmäßigem ABS als eines der perfektesten Fahrwerke der Welt und die Kombi-Limousine insgesamt als eine der leistungsfähigsten überhaupt. Das 3.0i-24V-Triebwerk ist ein Paradestück europäischer Ingenieurkunst.

Dieser Technik der Superlative entspricht eine Innenausstattung, die ihresgleichen sucht. Weit öffnen sich die Türen – steigen Sie ein! Großzügiges Ambiente, edle Materialien, sorgfältige Verarbeitung

Das 3.0i-24V-Triebwerk bringt den Omega Caravan 24V in 8,2 Sekunden von 0 auf 100 km/h, Spitzenfahrwert: 230 km/h.



Echtes Leder ist das exklusivste Material, mit dem Sie den Innenraum des Omega Caravan CD Diamant und des Omega Caravan 24V ausstatten können. Echtes Leder, geschmeidig, wertvoll und hervorragend verarbeitet, wertet Ihr Fahrzeug durch seine natürliche Ästhetik auf und besticht durch individuelle Optik.



sind der erste Eindruck. Komfortabel die Vordersitze mit Lendenwirbelstützen, ergonomisch optimal die Anordnung der Bedienelemente. Die reiche Serienausstattung fasziniert: Servotronic-Lenkung, Zentralverriegelung, Opel Check-Control-System, Bordcomputer, Stereo-Cassetten-Radio mit RDS und abnehmbarem Display, Fensterheber vorn und hinten mit elektronischer Sicherheitslogik und – ebenfalls serienmäßig – die elektronische 4-Stufen-Automatik mit 3 Fahrprogrammen (wahlweise auch mit Schaltgetriebe).

Gleiches Komfortniveau auch im Fond mit einstellbaren Automatik-Sicherheitsgurten, Kopfstützen und den höchst komfortabel gepolsterten Sitzen. Und dann das Gepäckabteil: großzügig mit Teppich verkleidet, völlig eben, variabel und mühelos zu be- und entladen.

Für das ganz große Reisevergnügen mit allem Drum und Dran: der Omega Caravan 24V.

Die Lederausstattung (gegen Mehrpreis) umfasst Sitzflächen und Kopfstützen aus Nappaleder. Um den Komfort perfekt zu machen, ist die exklusive Lederausstattung mit den von der Fachpresse gelobten, anatomisch geformten Sportsitzen vorn kombiniert. Diese beinhalten Sitzböheneinstellung auf der Fahrerseite, Sitzheizung vorn und zwei individuell einstellbare Lendenwirbelstützen und Netztaschen an den Rückenlehnen auf Fahrer- und Beifahrerseite. Insgesamt eine Garantie für optimalen Sitzkomfort, besonders auf langen Reisen.

DER OMEGA CARAVAN TRAVEL. LANGSTRECKEN-KOMFORT.

Anspruchsvolle Fahrer wählen den Omega Caravan Travel, der in den Motorvarianten 2.0i, 85 kW (115 PS), 2.3 D, 54 kW (73 PS), und 2.3TD, 74 kW (100 PS), sowie 2.6i, 110 kW (150 PS), mit Servotronic zur Verfügung steht. Die funktionale Ausstattungsvariante, die den Omega Caravan Travel technisch wie optisch besonders profiliert. Die Omega-Caravan-Travel-Ausstattung umfasst serienmäßig Dachreling, Wärmeschutzverglasung und ein Schiebe-/Hebedach. Diese Ausstattung ermöglicht es Ihnen nicht nur, optisch individuelle Akzente zu setzen, sondern erhöht auch den Fahrkomfort.



Weitere funktionale Ausstattungselemente des Omega Caravan Travel sind die Zentralverriegelung einschließlich Heckklappe und Tankdeckel sowie Diebstahlsicherung für die Türen und die Sitzhöhen-einstellung mit Lendenwirbelstützen auf Fahrerseite.



*Serienmäßig im
Omega Caravan
Travel: das
Blaupunkt-Radio
SC 202.*



*Unentbehrlich auf Reisen
mit Gepäck: die geteilt
umlegbare Rücksitzlehne
und die faltbare
Laderaumabdeckung.*

DER SENATOR CD. EINE KLASSE FÜR SICH.

Alle reden von außergewöhnlicher Leistung – beim Senator CD findet man sie. Diese Luxuslimousine setzt sich dank hervorragender technischer und ästhetischer Eigenschaften und enormer Dynamik selbstbewußt vom Umfeld ab. Das 3.0i-24V-Triebwerk mit Opel DUAL RAM-Ansaugsystem brilliert mit außergewöhnlich hoher Leistung und einem außergewöhnlichen Drehmoment. Ebenso der 6-Zylinder-Motor 2.6i DUAL RAM mit 110 kW (150 PS), der ebenfalls für den Senator zur Verfügung steht. Zwei Motoren mit überzeugender Laufkultur.

Durch die Summe seiner Eigenschaften hält der Senator jedem Vergleich stand. Denn der Senator ist mehr als motorisierte Technik, kombiniert mit bestechend klarer, eleganter Linienführung der Karosserie.



Mobilität und Kommunikation sind für Sie selbstverständlich, um jederzeit und überall erreichbar zu sein. Damit Sie allen Herausforderungen des Kommunikationszeitalters gewachsen sind, bietet der Senator auf Wunsch ein leistungsfähiges C-Netz-Autotelefon mit Freisprecheinrichtung. (Serienmäßig im Senator Business Class.)



Der Senator läßt kaum Alternativen für anspruchsvolle Fahrer, die Spitzenleistung und luxuriösen Komfort in Verbindung mit innovativer, sicherer Technik schätzen.

Eleganz prägt den ersten Eindruck des Senator CD. Entstanden durch harmonisches Zusammenspiel von Formen und Materialien. Der dezente Einsatz von Chrom-Elementen unterstreicht die elegante Form und betont gleichzeitig den dynamischen Auftritt des Senator. Ebenso wie die sportlichen Leichtmetallräder und die getönte Wärmeschutzverglasung – der bündige Abschluß mit der Karosserie unterstützt die Aerodynamik. Die gelungene Verbindung von Design und Funktion zeichnet den Senator aus. Damit wurde er zum Vorreiter einer zukunftsweisenden Fahrzeug-Ästhetik.

Die asymmetrisch geteilte, umklappbare Rücksitzbank mit Mittelarmlehne und Durchladeeinrichtung läßt eine variable Ladefläche entstehen.

FRONTERA UND FRONTERA SPORT. EIN SCHÖNES STÜCK FREIHEIT.

Die Freiheit, den persönlichen Wünschen zu folgen und individuelle Entscheidungen zu treffen.

Die Freiheit, sich nicht von einem Auto auf Stadt, Land, Fluß festlegen zu lassen. Sondern jederzeit losfahren zu können. Einsteigen und einfach den Alltag hinter sich lassen mit dem Opel Frontera. Und weil sich dieser individuelle Lebensstil bei Singles und Familien gleichermaßen durchsetzt, gibt es den Opel Frontera von Anfang an in zwei unterschiedlichen Varianten.

Den Frontera Sport mit starkem 2.1-Motor, 85 kW (115 PS), als Viersitzer mit kurzem Radstand. Und den komfortorientierten, fünfsitzigen Frontera mit langem Radstand. Und damit wirklich alle Möglichkeiten offen sind, bietet der Frontera die Wahl zwischen dem 2.4l-Benzin-Motor, 92 kW (125 PS), und dem besonders durchzugsstarken 2.3l-Turbodiesel, 74 kW (100 PS), mit Ladeluftkühlung. Alle Benzin-Motoren mit regeltem Katalysator. Für individuellen Fahrspaß on road und off road.



Serienmäßig
Dachreling, seitliche
Zierleisten,
Kotflügelverbreiterung.

Alle Frontera-Modelle verfügen über einen bei Bedarf zuschaltbaren Allradantrieb mit zuschaltbarer Geländereduktion. Im normalen Straßenbetrieb wird die Kraft des Triebwerks über ein geräusch- und vibrationsdämpfendes Zweimassenschwungrad, eine großdimensionierte, hydraulisch betätigte Einscheibentrockenkupplung und das mechanische 5-Gang-Getriebe mit angeblockter Verteilerbox auf die Hinterräder übertragen. Sobald zusätzliche Traktion benötigt wird, wird über den Umschalthebel der Allradantrieb aktiviert.

Der Frontera Sport hat manuelle Freilaufnaben an der Vorderachse, der 4türige Frontera verfügt serienmäßig über automatische Freilaufnaben. Die Servo-Kugelumlauflenkung verringert den Lenkaufwand und hält auch im Gelände Lenkungseinflüsse weitestgehend vom Lenkrad fern. Pkw-Komfort, wie man ihn bisher bei Geländewagen nicht kannte.

Dieses hohe Niveau setzt sich in der Ausstattung fort: Durchdachte Details und ergonomische Gestaltung des Cockpits lassen die spartanische Geländewagen-Ausrüstung der Vergangenheit vergessen.

Besonderes Highlight des Frontera Sport: Das Airtop mit herausnehmbaren Heck- und Seitenscheiben sorgt für frischen Wind.



Serienmäßig
höhenstellbare
Sicherheitsgurte vorn
und hinten, 4stufiges
Gebläse für Heizung
und Lüftung mit
Umlufschaltung,
asymmetrisch
umklappbare
Rücksitzbank.

DER CAMPO. FÜR SPASS UND SPORT.

Der Opel Campo ist ein All-rounder, denn er erfüllt viele Funktionen:

Man kann ihn als Pkw mit viel Zuladefläche benutzen, man kann ihn aber auch als Kleinlaster einsetzen.

Drei Campo-Varianten stehen zur Verfügung: Der Campo Sportscab bietet viel Platz für Sportgeräte und Reisegepäck und ist speziell auf Hobby und sportlichen Freizeiteinsatz zugeschnitten.

Der Campo mit Normalkabine bietet mit 230 cm auf 153 cm die größte Ladefläche seiner Klasse. Und der Campo mit Mannschaftskabine, mit 5 Sitzplätzen und serienmäßig mit 4 Türen weist das größte Raumangebot für Fahrer und Mitfahrer auf. Dazu mit 151 cm auf 153 cm eine immer noch sehr großzügige Ladefläche.

Für Kraft und Tempo sorgen die leistungsfähigen und zuverlässigen Motoren. Sie bieten ausreichend Power für lange und harte Einsätze: serienmäßig der 2.3 l-Benziner mit 69 kW (94 PS), regeltem Katalysator und einem maximalen



Der Campo ist serienmäßig mit einem komfortablen, leicht zu schaltenden 5-Gang-Getriebe ausgestattet. Außerdem hat man die Wahl zwischen zuschaltbarem Allradantrieb oder nur Hinterrad-Antrieb.



Drehmoment von 167 Nm bei 2600 min⁻¹, der für geschmeidige und ausdauernde Leistung sorgt.

Alternativ steht der 2.5 l-Dieselmotor für den Campo zur Verfügung, ein leistungsfähiger Direktein-spritzer mit 56 kW (76 PS) und einem maximalen Drehmoment von 160 Nm, das schon bei 2300 Umdrehungen erreicht wird. Und der 3.1 l-Turbo-Dieselmotor mit 80 kW (109 PS).

Alle Triebwerke sind extrem sparsam im Verbrauch. Lastabhängige Bremskraftverteilung sowie innenbelüftete Scheibenbremsen vorne und groß dimensionierte Trommelbremsen hinten sorgen für optimale Sicherheit.

Auch ein zweckmäßiges Fahrzeug kann komfortabel sein: Das Fahrerhaus des Campo bietet die Bequemlichkeit einer Limousine der gehobenen Klasse. Das Cockpit ist übersichtlich gestaltet, die körpergerecht geformten Sitze ermöglichen ermüdungsfreies Fahren, und eine Innenausstattung mit Pkw-Niveau rundet den Fahrkomfort des Campo ab.

DER MONTEREY RS UND LTD. EIGENE WEGE GEHEN.

Wer alles unternimmt, seine Ziele zu erreichen, verfügt über ein Maximum an Freiheit und persönlichem Spielraum. Der Opel Monterey ist ein Kompliment an diese Lebensart. Seine luxuriöse Ausstattung. Das elegante Design und der souveräne Charakter eröffnen Freiräume, auf die es ankommt.

Der dreitürige Monterey RS interpretiert den sportlichen Typus des Automobils auf höchstem Niveau. Geschaffen für Boulevards genauso wie fürs Gelände. Auch der fünftürige Monterey LTD mit langem Radstand bietet mit einem Höchstmaß an Beweglichkeit, Komfort und Sicherheit alle Stärken eines hochklassigen Allradfahrzeugs. Serienmäßig ist das elektronische Dreikanal-ABS von Bosch. Mit seinen imposanten Außenflächen, seiner Form- und Farbgebung begeistert der Monterey auf den ersten Blick.



Überlegenes Fahrgefühl, gute Rundumsicht und bequemen Halt vermittelt das luxuriös ausgestattete Interieur. Mit dem Fünfstücker können sogar 7 Personen die Fahrt entspannt genießen.

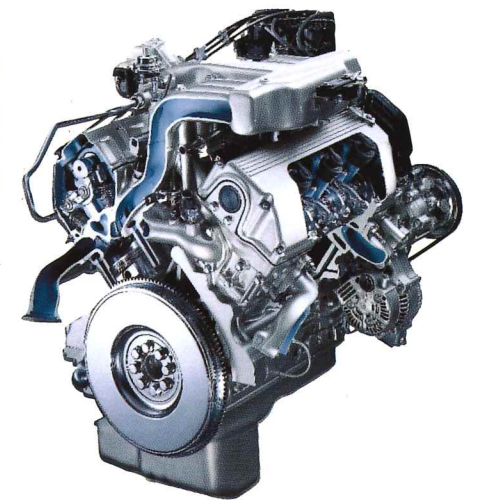
Der Monterey ist wahlweise mit Benzin- oder Dieselmotor erhältlich, beide Motorenkonzepte sind Neuentwicklungen für die speziellen Anforderungen dieses Allradfahrzeugs.

Der 6-Zylinder-24V besitzt einen Hubraum von 3 165 cm³. Mit regeltem Katalysator und 130 kW (177 PS) beeindruckt er durch seine überlegene Kraftentfaltung in jedem Drehzahlbereich.

Der 3.1l-Turbodiesel mit Intercooler gehört zur neuen Generation antriebsstarker Diesel-Triebwerke. Er entwickelt 84 kW (114 PS) und ist als schadstoffarm eingestuft. Beim Monterey haben Sie die Freiheit, selbst über die Antriebsart zu entscheiden. So können Sie im

normalen Straßenbetrieb mit Zweirad-(Hinterrad-)Antrieb fahren. Auf kritischen Strecken bietet der zuschaltbare Allradantrieb entscheidende Sicherheitsvorteile. Er ist mit einer Gelände-Untersetzung für extreme Steigungen und unwegsame Terrains ausgestattet.

Das 5-Gang-Getriebe ist optimal auf das hohe Drehmoment und die starke Motorleistung abgestimmt. Auf Wunsch gibt es für den 6-Zylinder ein 4-Gang-Automatikgetriebe.



Opel Qualität ist sprichwörtlich: Denn wir bieten optimale Werkarbeit, seriöse Beratung und einen zuverlässigen, reibungslosen Service. Mehr als 6.500 Opel Händler in ganz Europa stehen bereit, um unsere Kunden individuell und fachgerecht zu betreuen. Und das sind alles Ihre Vorteile, die Sie kennen sollten:

1 Jahr Garantie für Opel Neufahrzeuge

Opel garantiert den fehlerfreien Zustand und Betrieb seiner Fahrzeuge 12 Monate lang. Ohne Kilometerbegrenzung. Natürlich bietet Opel Ihnen mehr: die Garantie, daß Sie sich für eines der langlebigsten Autos entschieden haben.

1 Jahr Gewährleistung für Opel Teile und Zubehör

Wir bürgen für die Qualität von Original Opel Teilen und Zubehör. Die Opel Werkstätten werden Ihnen für Opel Teile und Zubehör 1 Jahr Gewährleistung geben. Bei eingebauten Teilen oder Zubehörartikeln schließt die Gewährleistung sogar den Aus- und Einbau mit ein (nicht für Campo), sofern dieser durch die Opel Werkstatt erfolgt. Gewährleistung natürlich ohne km-Grenze.

3 Jahre (1 Jahr für Frontera und Campo) Garantie für Starterbatterie

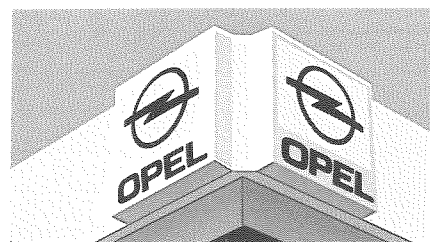
Für jede später eingebaute Opel Batterie: 3 Jahre Garantie für alle Modelle.

6 Jahre Garantie gegen Durchrostung

Opel gibt Ihnen die sichere Langzeit-Garantie gegen Durchrostung. Bedingung: Sie warten Ihren Wagen gemäß Betriebsanleitung und lassen die nötigen Inspektionen durchführen.

Mindestens 1/2 Jahr Werkstatt-Gewährleistung

Opel Werkstätten stehen für ihre erstklassige Arbeitsqualität gerade. Sie können diese ein halbes Jahr lang auf Leistung hin prüfen und beim kleinsten Fehler reklamieren. So fahren Sie ganz sicher.



Der Opel Direct-Service

ist für ganz eilige Fälle zuständig und repariert kleine Fehler sofort.

Der Opel Zubehör-Service

Für die individuelle Gestaltung Ihres Opel gibt es jede Menge komfortables Zubehör übers Serienangebot hinaus. Auf Wunsch bauen wir Ihnen Ihre Extra-Ausstattung fachmännisch ein. Selbstverständlich genießen Sie auch hier 1 Jahr Garantie.

Der Opel Euroservice

ist ein dichtes internationales Netz von Opel Service-Betrieben und garantiert, daß Sie auch im Ausland immer prompten Service durch geschulte Fachleute und jederzeit Originalteile und -zubehör vorfinden. So haben Sie immer und überall Freude am Opel Fahren.

Wir geben über alles Rechenschaft

Auch das gehört zu gutem Service: Unser Kundendienst erklärt Ihnen alles ganz genau: was wir repariert haben, warum und den Preis auf Heller und Pfennig.

Wir sind pünktlich

Ganz wichtig: Auf Opel Service-Termine ist Verlaß. Wenn wir morgen sagen, meinen wir morgen. Über jede Terminänderung werden Sie sofort informiert.

Die Opel Bank GmbH

Günstige Finanzierungsbedingungen bietet die Opel Bank GmbH. Und mit einer Restschuldversicherung gehen Sie überhaupt kein Risiko mehr ein; bei Krankheit und Invalidität wird Ihre fällige Rate nämlich ausgeglichen und im Todesfall die Restschuld getilgt.

Das Opel Leasing

Natürlich gibt es auch bei uns noch andere Möglichkeiten, zu einem Auto zu kommen. Z.B. leasen. D.h.: Sie fahren in einem Opel, ohne ihn zu kaufen. Ihr Opel Händler weiß Bescheid.

Der Opel Händler Versicherungsdienst (OVD)

Unser Versicherungs-Service rundet das Opel Leistungspaket ab. Wir bieten dem Opel Kunden alle Versicherungen rund um das Auto an.

Außerdem regeln wir Versicherungsfälle schnell und bequem. Damit Sie rund um die Uhr sorglos fahren können. Im In- und Ausland.

Opel Assistance

Mit der Opel Assistance erhalten alle Opel Neufahrzeuge eine einjährige Mobilitätsgarantie. Sie gewährleistet Ihnen ab Datum der Fahrzeugauslieferung für ein Jahr eine sofortige, unbürokratische und kostenlose Pannenhilfe. Ein Anruf bei einem unserer Opel Assistance Center genügt – und schon steht Ihnen unser Service-Team mit Rat und Tat zur Seite. Rund um die Uhr. In 31 europäischen Ländern. Bei mechanischen oder technischen Problemen, bei Reifenpanne, aber auch bei Kraftstoffverlust, Batterieausfall oder bei abgebrochenem Autoschlüssel. Sollte die Schadensbehebung nicht am Tag des Auftretens möglich sein, können Sie selbstverständlich zwischen einem Leihwagen, der Weiter- oder Heimreise per Bahn bzw. Flugzeug oder auch einer Hotelunterbringung wählen.

O P E L

TECHNIK, DIE BEGEISTERT

Dieses Datenblatt gibt Ihnen einen Überblick über die wichtigsten technischen Daten.

Gedruckt auf Recyclingpapier aus 100% Altpapieranteilen ohne optische Aufheller.

Diese Daten sind nach DIN 70020 und 80/1268 EWG aufgestellt. Nachdruck, auch auszugsweise, nur mit Genehmigung der ADAM OPEL AG. Der Inhalt entspricht dem Stand bei Drucklegung (2/93). Wir behalten uns Änderungen von Konstruktion und Ausstattung vor. Gezeigte Sonderausstattungen gegen Mehrpreis. Außerhalb der Bundesrepublik Deutschland können Angebot, Technik und Ausstattung unserer Fahrzeuge abweichen. Bitte informieren Sie sich über die genaue Ausstattung unserer Fahrzeuge bei Ihrem Opel Partner. Ausgabe Februar 1993



CORSA

Motoren		1.2i OHC mit Katalysator Super bleifrei	1.4i OHC mit Katalysator Super bleifrei ¹⁾	1.4Si OHC mit Katalysator Super bleifrei	1.5 D OHC mit Katalysator Diesel	1.5 TD mit Katalysator Diesel
Kraftstoff						
Anzahl der Zylinder		4	4	4	4	4
Bohrung	in mm	72.0	77.6	77.6	76.0	76.0
Hub	in mm	73.4	73.4	73.4	82.0	82.0
Hubraum	in cm ³	1196	1389	1389	1488	1488
Max. Leistung	in kW (PS) bei min ⁻¹	33 (45) 4600	44 (60) 5200	60 (82) 5800	37 (50) 4800	49 (67) 4600
Drehmoment	in Nm bei min ⁻¹	88 2800	103 2800	114 3400	90 2400	132 2600
Verdichtung		10.0	9.4	9.8	23.0	22.0
Motoren	serienmäßig	Eco, Swing, Joy				
Achsübersetzung						
5-Gang-Getriebe		3.74	4.18	-	3.94	3.74
5-Gang-Sportgetriebe		-	-	3.94	-	-
Opel Automatik ²⁾		-	4.05	-	-	-
Elektrische Ausrüstung						
Batteriespannung		12 Volt	12 Volt	12 Volt	12 Volt	12 Volt
Batteriekapazität		36 Ah	44 Ah	44 Ah	60 Ah	60 Ah
Drehstromlichtmaschine		55 A	55 A	55 A	70 A	70 A
Getriebe	serienmäßig	5-Gang	5-Gang	5-Gang, Sport	5-Gang	5-Gang
Kraftstoffverbrauch						
nach 80/1268 EWG in l/100 km						
5-Gang-Getriebe						
im Stadtverkehr		7.2	8.6	-	6.0	6.0
bei 90 km/h		4.4	5.2	-	4.0	4.0
bei 120 km/h		6.2	6.9	-	5.7	5.7
Euromix		5.9	6.9	-	5.2	5.2
5-Gang-Sportgetriebe						
im Stadtverkehr		-	-	9.1	-	-
bei 90 km/h		-	-	5.4	-	-
bei 120 km/h		-	-	7.2	-	-
Euromix		-	-	7.2	-	-
Opel Automatik ²⁾						
im Stadtverkehr		-	3)	-	-	-
bei 90 km/h		-	3)	-	-	-
bei 120 km/h		-	3)	-	-	-
Euromix		-	3)	-	-	-
Höchstgeschwindigkeit in km/h						
5-Gang-Getriebe/Automatik ²⁾		145/-	155/ ³⁾	173/-	150/-	165/-
Beschleunigung von 0 auf 100 km/h in s						
5-Gang-Getriebe/Automatik ²⁾		20.0/-	15.0/ ³⁾	-/-	19.5/-	14.0/-
5-Gang-Sportgetriebe		-	-	12.5	-	-
Steigfähigkeit max. in %						
5-Gang-Getriebe/Automatik ²⁾		38.5/-	53.0/ ³⁾	-/-	40.0/-	60.0/-
5-Gang-Sportgetriebe		-	-	55.0	-	-
Anhängelast in kg bei 12% Prüfsteigung						
gebremst, 5-Gang-Getriebe/Automatik ²⁾		500/-	900/ ³⁾	900/-	800/-	800/-
ungebremst, 5-Gang-Getriebe/Automatik ²⁾		400/-	450/ ³⁾	450/-	450/-	450/-

¹⁾ Umstellen durch Oktanumsteckschalter von Super bleifrei auf Normal bleifrei möglich

²⁾ Automatik lieferbar voraussichtlich August 93

³⁾ Werte lagen bei Drucklegung noch nicht vor

ASTRA

Motoren		1.4i mit Katalysator ²⁾	1.6i mit Katalysator ²⁾	1.6Si mit Katalysator ²⁾	1.8i mit Katalysator ²⁾	1.7 D ¹⁾ mit Katalysator ³⁾	1.7 TD ¹⁾ mit Katalysator ³⁾	2.0i mit Katalysator ²⁾	2.0i 16V mit Katalysator ²⁾	
Kraftstoff		Super bleifrei	Super bleifrei	Super bleifrei	Super bleifrei	Diesel	Diesel	Super bleifrei	Super bleifrei	
Anzahl der Zylinder		4	4	4	4	4	4	4	4	
Bohrung	in mm	77.6	79	79	84.8	82.5	79	86	86	
Hub	in mm	73.4	81.5	81.5	79.5	79.5	86	86	86	
Hubraum	in cm ³	1389	1598	1598	1796	1700	1686	1998	1998	
Max. Leistung	in kW (PS) bei min ⁻¹	44 (60) 5200	52 (71) 5600	74 (100) 5800	66 (90) 5400	44 (60) 4600	60 (82) 4400	85 (115) 5400	110 (150) 6000	
Drehmoment	in Nm bei min ⁻¹	103 2800	128 2860	135 3460	145 3000	105 2400 - 2600	168 2400	170 2600	196 4800	
Verdichtung		9.4	10.0	9.8	9.2	23.0	22.0	9.2	10.5	
Motoren	serienmäßig	GL, GLS, Caravan GL, Caravan Club	CD, GT Caravan CD					GSi	GSi 16V	
Getriebe	serienmäßig	5-Gang-Schaltgetriebe 5-Gang-Sportgetriebe beim GSi, GSi 16V und GT								
	gegen Mehrpreis	Opel Automatik (nur für 1.8i-Motor)								
Achsübersetzung		Lim./Car.	Lim./Car.	Lim./Car.	Lim./Car.	Lim./Car.	Lim./Car.	GSi/Car.	GSi 16V	
5-Gang-Sportgetriebe (nur GT, GSi, GSi 16V)		-	3.74/-	3.74/3.74	3.72/-	-	-	3.55/-	3.42	
5-Gang-Getriebe		4.18/4.18	3.94/3.94	3.94/3.94	3.72/3.72	3.74/3.74	3.72/3.72	-/3.72	-	
Opel Automatik		-	3.64/3.64	3.64/3.64	2.86/2.86	-	-	-	-	
Elektrische Ausrüstung										
Batteriespannung		12 V	12 V	12 V	12 V	12 V	12 V	12 V	12 V	
Batteriekapazität		36 Ah	44 Ah	44 Ah	44 Ah	60 Ah	60 Ah	44 Ah	44 Ah	
Drehstromlichtmaschine		55 A	70 A	70 A	70 A	55 A	70 A	70 A	70 A	
Kraftstoffverbrauch		Lim./Car.	Lim./Car.	Lim./Car.	Lim./Car.	Lim./Car.	Lim./Car.	GSi/Club	GSi 16V	
nach 80/1268 EWG in l/100 km										
5-Gang-Getriebe										
im Stadtverkehr		8.6/8.6	8.4/8.4	9.2/9.2	9.9/9.9	6.7/6.7	6.9/6.9	11.0/10.7	9.9	
bei 90 km/h		5.1/5.5	4.7/5.1	5.3/5.6	5.6/6.0	4.2/4.4	4.8/5.2	6.3/6.2	5.9	
bei 120 km/h		6.6/7.1	6.2/6.7	6.8/7.3	7.2/7.7	6.0/6.3	6.6/7.1	7.9/8.0	7.4	
Euromix		6.8/7.1	6.4/6.7	9.2/7.4	7.6/7.9	5.6/5.8	6.1/6.4	8.4/8.3	7.7	
Opel Automatik										
im Stadtverkehr		-	9.9/9.9	9.9/9.9	10.5/10.5	-	-	-	-	
bei 90 km/h		-	5.8/6.2	5.6/6.4	6.2/6.6	-	-	-	-	
bei 120 km/h		-	7.4/7.9	7.2/8.0	7.8/8.3	-	-	-	-	
Euromix		-	7.7/8.0	7.6/8.1	8.2/8.5	-	-	-	-	
Höchstgeschwindigkeit in km/h										
5-Gang-Getriebe		160/155	170/165	190/185	180/175	153/149	173/168	200/190	220	
Opel Automatik		-	-	-	175/170	-	-	-	-	
Beschleunigung										
von 0 auf 100 km/h in s										
5-Gang-Getriebe		16.0/17.0	14.0/14.5	11.0/11.5	12.5/13.0	18.5/19.5	13.5/14.5	9.5/10.0	8.0	
Opel Automatik		-	17.0/17.5	12.5/13.7	14.5/15.0	-	-	-	-	
Steigfähigkeit max. in %										
5-Gang-Getriebe		47/44	51/47.5	60/56	57.5/54	39/37	> 60/> 60	> 60/> 60	> 60	
Opel Automatik		-	-	-	53.5/51	-	-	-	-	
Anhängelast in kg										
bei 12% Prüfsteigung										
5-Gang-Getriebe gebremst		850/800 ⁴⁾	1000/950 ⁴⁾	1000/950	1000/950 ⁴⁾	850/800	1000/950 ⁴⁾	1200/1100 ⁵⁾	1200 ⁵⁾	
ungebremst		500/550	500/550	500/550	500/550	500/550	500/550	500/550	500	

Alle Werte beziehen sich auf 3türige GL-/GSi-Modelle (Fließheck) bzw. 5türige GL-Modelle (Caravan) mit serienmäßiger Ausstattung.

¹⁾ Besonders schadstoffarm

²⁾ Geregelter Katalysator

³⁾ Spezieller Diesel-Katalysator

⁴⁾ Bei Sonderausstattung „Erhöhte Nutzlast“ 7.50 kg

⁵⁾ Nur bei werkseitigem Einbau der Anhängerzugvorrichtung

CABRIO EDITION

Motoren	1.6i mit geregeltem Katalysator	2.0i mit geregeltem Katalysator
Kraftstoff	Super bleifrei	Super bleifrei
Anzahl der Zylinder	4	4
Bohrung in mm	79	86
Hub in mm	81.5	86
Hubraum in cm ³	1598	1998
Max. Leistung in kW (PS) bei min ⁻¹	55 (75) 5200	85 (115) 5200
Drehmoment in Nm bei min ⁻¹	125 3200	170 2600
Verdichtung	9.2	9.2
Kraftstoffverbrauch nach 80/1268 EWG in l/100 km		
5-Gang-Getriebe		
im Stadtverkehr	8.6	10.7
bei 90 km/h	5.2	6.2
bei 120 km/h	7.1	8.1
Euromix	7.0	8.3
Opel Automatik		
im Stadtverkehr	9.2	-
bei 90 km/h	6.3	-
bei 120 km/h	8.5	-
Euromix	8.0	-
Höchstgeschwindigkeit in km/h (mit geschlossenem Verdeck)		
5-Gang-Getriebe	167	195
Opel Automatik	162	-
Beschleunigung von 0 auf 100 km/h in s		
5-Gang-Getriebe	13.5	10.0
Opel Automatik	16.0	-
Steigfähigkeit max. in %		
5-Gang-Getriebe	54.0	>60
Opel Automatik	46.0	-

VECTRA

Motoren	1.6i OHC Katalysator ¹⁾	1.8i OHC Katalysator ¹⁾	1.7 TD OHC Katalysator ²⁾	2.0i OHC Katalysator ¹⁾	2.0i 16V Katalysator ¹⁾	2.5i V6 Katalysator ¹⁾
Kraftstoff	Super bleifrei	Super bleifrei	Diesel	Super bleifrei	Super bleifrei	Super bleifrei
Anzahl der Zylinder	4	4	4	4	4	6
Bohrung in mm	79	84.8	79.0	86	86	81.6
Hub in mm	81.5	79.5	86.0	86	86	79.6
Hubraum in cm ³	1598	1796	1686	1998	1998	2498
Max. Leistung in kW (PS) bei min ⁻¹	55 (75) 5200	66 (90) 5400	60 (82) 4400	85 (115) 5200	110 (150) 6000	125 (170) 6000
Drehmoment in Nm bei min ⁻¹	125 2800	145 3000	168 2400	170 2600	190 4600	227 4200
Verdichtung	9.2	9.2	22.0	9.2	10.5	10.8
Motoren	serienmäßig	GL GLS	CD	GT 4x4	GT 16V	2.5i V6
Achsübersetzung						
5-Gang-Schongetriebe	4.18	3.94	3.72	3.55	-	3.82
5-Gang-Sportgetriebe (GT/GT 16V/4x4)	-	-	-	3.55/3.72	3.55/-	-
Opel 4-Stufen-Automatik	-	2.81	-	2.40	-	2.81
Elektrische Ausrüstung						
Batteriespannung	12 V	12 V	12 V	12 V	12 V	12 V
Batteriekapazität	44 Ah	44 Ah	60 Ah	44 Ah	44 Ah	55 Ah
Drehstromlichtmaschine	70 A	70 A	70 A	70 A	70 A	70 A
Getriebe	serienmäßig	5-Gang-Schaltgetriebe ⁴⁾ , bei GT, GT 16V und 4x4: 5-Gang-Sportgetriebe				
Reifen- und Felgenreößen	Vectra GL, GLS: Gürtelreifen, 175/70 R 14-82 T, auf Rädern, 5 ¹ / ₂ J x 14 Vectra CD, Vectra GT, Vectra 4x4 und bei 2.0i-Motor: Gürtelreifen, 195/60 R 14-85 H, auf Rädern, 5 ¹ / ₂ J x 14 Vectra V6, CD Diamant und Vectra GT 16V: Gürtelreifen, 195/60 R 15-87 V, auf Rädern, 6J x 15 Bei 4x4: Ersatzrad ist Notlauftrad, wahlweise vollwertiges Ersatzrad					
Kraftstoffverbrauch nach 80/1268 EWG in l/100 km						
5-Gang-Schaltgetriebe						
im Stadtverkehr	8.9	10.2	6.7	10.3	-	11.4
bei 90 km/h	5.2	5.5	4.6	5.6	-	6.7
bei 120 km/h	6.8	7.1	6.3	7.1	-	8.4
Euromix	7.0	7.6	5.9	7.7	-	8.8
5-Gang-Sportgetriebe (GT/ GT 16V/ 4x4)						
im Stadtverkehr	-	-	-	10.7	10.4	-
bei 90 km/h	-	-	-	6.3	5.8	-
bei 120 km/h	-	-	-	7.8	7.4	-
Euromix	-	-	-	8.3	7.9	-
Opel 4-Stufen-Automatik						
im Stadtverkehr	-	10.5	-	10.8	-	11.6
bei 90 km/h	-	5.9	-	6.0	-	6.6
bei 120 km/h	-	7.4	-	7.5	-	8.2
Euromix	-	7.9	-	8.1	-	8.8
Höchstgeschwindigkeit in km/h						
5-Gang-Schaltgetriebe	176	183	176	198	-	233
5-Gang-Sportgetriebe (GT/GT 16V/4x4)	-	-	-	198	220	-
Opel 4-Stufen-Automatik	-	176	-	193	-	230
Beschleunigung von 0 auf 100 km/h in s						
5-Gang-Schaltgetriebe	14.0	12.5	14.5	10.5	-	7.8
5-Gang-Sportgetriebe (GT/GT 16V/4x4)	-	-	-	10.0	8.5	-
Opel 4-Stufen-Automatik	-	15.0	-	12.0	-	8.8
Steigfähigkeit max. in %						
5-Gang-Schaltgetriebe	50.0	53.0	59.0	57.5	-	> 60
5-Gang-Sportgetriebe (GT/GT 16V/4x4)	-	-	-	57.5	³⁾	-
Opel 4-Stufen-Automatik	-	46.0	-	54.5	-	> 60

¹⁾ Geregelter Katalysator, US '83

²⁾ Spezieller Diesel-Katalysator

³⁾ Lag bei Drucklegung noch nicht vor

⁴⁾ Bei V6 lieferbar voraussichtlich ab Juni 93

CALIBRA

Motoren	2.0i OHC mit Katalysator ¹⁾	2.0i OHC 4x4 mit Katalysator ¹⁾	2.0i 16 V mit Katalysator ¹⁾	2.0i 16 V turbo 4x4 mit Katalysator ¹⁾
Kraftstoff	Super bleifrei	Super bleifrei	Super bleifrei	Super bleifrei
Anzahl der Zylinder	4	4	4	4
Bohrung in mm	86	86	86	86
Hub in mm	86	86	86	86
Hubraum in cm ³	1998	1998	1998	1998
Max. Leistung in kW (PS) bei min ⁻¹	85 (115)	85 (115)	110 (150)	150 (204)
Drehmoment in Nm bei min ⁻¹	5200	5200	6000	5600
Verdichtung	170	170	196	280
	2600	2600	4600	2400
	9.2	9.2	10.5	9.0
Füllmenge				
Kraftstofftank in l	63	63	63	63
Fahrgestell				
Radstand in mm	2600	2600	2600	2600
Spurweite vorn in mm	1426	1426	1426	1426
Spurweite hinten in mm	1446	1446	1446	1446
Wendekreis in m	11.45	11.45	11.45	11.45
Bereifung				
Leichtmetallräder	5½Jx14	5½Jx14	6Jx15	6Jx16
Reifengrößen	195/60 R 14	195/60 R 14	205/55 R 15	205/50 ZR 16
Kraftstoffverbrauch				
nach 80/1268 EWG in l/100 km				
Schaltgetriebe/4-Stufen-Automatik				
im Stadtverkehr	11.1/11.2	11.9/-	10.4/-	11.6/-
bei 90 km/h	6.1/5.8	7.0/-	5.7/-	6.8/-
bei 120 km/h	7.5/7.2	8.3/-	7.2/-	8.3/-
Euromix	8.2/8.1	9.1/-	7.8/-	8.9/-
Höchstgeschwindigkeit in km/h				
Schaltgetriebe/Automatik	205/200	198/-	223/-	245/-
Beschleunigung von 0 auf 100 km/h in s				
Schaltgetriebe/Automatik	10.0/12.0	11.0/-	8.5/-	6.8/-
Achsübersetzung				
Schaltgetriebe/Automatik	3.55/2.4	3.72/-	3.55/-	3.72/-

¹⁾ Geregelter 3-Wege-Katalysator

OMEGA

Motoren	2.0i ger. Katalysator	2.3 D Oxidations-Katalysator	2.3 D Turbo Intercooler Oxidations-Katalysator	2.6i ger. Katalysator	3.0i 24V ger. Katalysator
Kraftstoff	Super bleifrei ¹⁾	Diesel	Diesel	Super bleifrei ²⁾	Super bleifrei ³⁾
Anzahl der Zylinder (in Reihe)	4	4	4	6	6
Bohrung in mm	86.0	92.0	92.0	88.8	95.0
Hub in mm	86.0	85.0	85.0	69.8	69.8
Hubraum in cm ³	1998	2260	2260	2594	2969
Max. Leistung in kW (PS) bei min ⁻¹	85 (115)	54 (73)	74 (100)	110 (150)	147 (200)
Drehmoment in Nm bei min ⁻¹	5200	4400	4300	5600	6000
Verdichtung	170	138	218	220	265
	2600	2400	2000	3600	3600
	9.2	23.0	23.0	9.2	10.0
Motoren	serienmäßig	GL, GLT, CD Diamant, Sportive, Caravan, Travel, Club	-	-	24V Caravan 24V
Achsübersetzungen					
Limousine/Caravan					
5-Gang-Schaltgetriebe	3.90/3.90	3.70/3.70	3.45/3.45	3.70/3.70	3.70/3.70
Opel 4-Stufen-Automatik	3.90/3.90	-/-	-/-	3.70/3.70	3.70/3.70
Getriebe					
Elektrisches Bordnetz, 12 V					
Batteriekapazität	44 Ah	70 Ah	70 Ah	44 Ah	66 Ah
Drehstromgenerator	70 A	70 A	70 A	90 A	90 A
Füllmenge in l					
Kraftstofftank Limousine/Caravan	75/70	75/70	75/70	75/70	75/70
Ölnachfüllmenge mit Filterwechsel	4.5	5.5	5.5	5.5	5.5
Wendekreis in m	10.95	10.95	10.95	10.95	11.0
Rad-/Reifendimensionen					
Stahlgürtelreifen	195/65 R 15 V	195/65 R 15 V	195/65 R 15 V	195/65 R 15 V	205/65 ZR 15 ⁶⁾
Scheibenräder (Stahl)	6Jx15	6Jx15	6Jx15	6Jx15	7Jx15 ⁵⁾
Kraftstoffverbrauch					
nach 80/1268 EWG in l/100 km					
5-Gang-Schaltgetriebe (4-Stufen-Automatik)					
Limousine					
im Stadtverkehr	11.9 (12.1)	8.2	8.5	14.1 (14.5)	14.3 (14.5)
bei 90 km/h	6.3 (6.3)	5.4	5.7	7.7 (7.7)	7.6 (7.4)
bei 120 km/h	8.1 (7.9)	7.2	7.5	9.4 (9.4)	9.2 (9.0)
Euromix	8.8 (8.8)	6.9	7.2	10.4 (10.5)	10.4 (10.3)
Caravan					
im Stadtverkehr	11.9 (12.1)	8.2	8.5	14.1 (14.5)	14.3 (14.5)
bei 90 km/h	6.8 (6.8)	5.6	6.0	7.9 (7.9)	7.9 (7.6)
bei 120 km/h	8.9 (8.7)	7.7	8.0	9.8 (9.8)	9.7 (9.5)
Euromix	9.2 (9.2)	7.2	7.5	10.6 (10.7)	10.6 (10.5)
Höchstgeschwindigkeit in km/h					
Limousine					
5-Gang-Schaltgetriebe (4-Stufen-Automatik)	195 (190)	163	180	215 (210)	240 (235)
Caravan					
5-Gang-Schaltgetriebe (4-Stufen-Automatik)	187 (180)	155	176	208 (203)	230 (225)
Beschleunigung von 0 auf 100 km/h in s					
Limousine					
5-Gang-Schaltgetriebe (4-Stufen-Automatik)	11.5 (12.5)	19.0	14.0	9.8 (10.8)	7.6 (8.6)
Caravan					
5-Gang-Schaltgetriebe (4-Stufen-Automatik)	12.5 (13.5)	20.5	15.0	10.5 (11.5)	8.2 (9.2)

¹⁾ Wahlweise umschaltbar von Super bleifrei auf Normal bleifrei

²⁾ Wahlweise umschaltbar von Super bleifrei auf Super Plus (ROZ 98), Umschaltung auf Normal bleifrei (ROZ 91) mit Einschränkungen nach Betriebsanleitung

³⁾ Einschließlich selektiver Klopfregelung

⁴⁾ Nicht bei Dieselmotoren

⁵⁾ 4 Leichtmetallräder

⁶⁾ Bei Caravan 24V: 205/65 R 15 V

SENATOR

Motoren		2.6i mit geregeltem Katalysator Super bleifrei ¹⁾	3.0i 24 V mit geregeltem Katalysator Super bleifrei ¹⁾
Kraftstoff			
Anzahl der Zylinder		6	6
Bohrung	in mm	88.8	95.0
Hub	in mm	69.8	69.8
Hubraum	in cm ³	2594	2969
Max. Leistung	in kW (PS) bei min ⁻¹	110 (150) 5600	150 (204) 6000
Drehmoment	in Nm bei min ⁻¹	220 3600	270 3600
Verdichtung		9.2	10.0
Getriebe	serienmäßig	5-Gang-Schaltgetriebe bei Senator Business Elektronische 4-Stufen-Automatik mit 3 Fahrprogrammen bei Senator CD und Senator Business Class	
	Sonderausstattung	Elektronische 4-Stufen-Automatik mit 3 Fahrprogrammen bei Senator Business	
Kraftstoffverbrauch			
nach 80/1268 EWG in l/100 km			
5-Gang-Schaltgetriebe	im Stadtverkehr	14.1	-
	bei 90 km/h	7.7	-
	bei 120 km/h	9.4	-
	Euromix	10.4	-
Elektronische 4-Stufen-Automatik	im Stadtverkehr	14.5	14.5
	bei 90 km/h	7.7	7.4
	bei 120 km/h	9.4	9.0
	Euromix	10.5	10.3
Beschleunigung von 0 auf 100 km/h in s			
5-Gang-Schaltgetriebe		10.3	-
Elektronische 4-Stufen-Automatik		11.3	8.8
Höchstgeschwindigkeit in km/h			
5-Gang-Schaltgetriebe		213	-
Elektronische 4-Stufen-Automatik		208	235

¹⁾ Umschaltbar auf Normalkraftstoff, bleifrei
24 V: selektive Klopfregelung

FRONTERA

Motoren		2.0i mit geregeltem Katalysator, zuschaltbarer Allradantrieb	2.4i mit geregeltem Katalysator, zuschaltbarer Allradantrieb	2.3 TD mit Ladeluftkühler, zuschaltbarer Allradantrieb
Anzahl der Zylinder		4	4	4
Hubraum	in cm ³	1998	2410	2260
Max. Leistung	in kW (PS) bei min ⁻¹	85 (115) 5200	92 (125) 4800	74 (100) 4200
Drehmoment	in Nm bei min ⁻¹	170 2600	195 2400	215 2200
Überhangwinkel (°)				
vorne		36	36	36
hinten		25	24	24
Höchstgeschwindigkeit in km/h		157	153	147
Beschleunigung von 0 auf 100 km/h in s		17.9	18.6	21.3

CAMPO

Motoren		2.3i mit geregeltem Katalysator Normal bleifrei	2.5 D Diesel
Kraftstoff			
Anzahl der Zylinder		4	4
Bohrung	in mm	89	93
Hub	in mm	90	92
Hubraum	in cm ³	2254	2499
Max. Leistung	in kW (PS) bei min ⁻¹	69 (94) 4600	56 (76) 3800
Drehmoment	in Nm bei min ⁻¹	170 2600	160 2300
Kraftstoffverbrauch			
nach 80/1268 EWG in l/100 km			
im Stadtverkehr		15.0 (4x2)/15.2 (4x4)	8.7 (4x2)/9.2 (4x4)
bei 90 km/h		10.6 (4x2)/10.2 (4x4)	7.2 (4x2)/7.4 (4x4)
Steigfähigkeit in %		33 (4x2)/60 (4x4)	30 (4x2)/55 (4x4)
Höchstgeschwindigkeit in km/h		135	130

MONTEREY

Motoren		3.2i-Benzinmotor V6/24 V mit geregeltem 3-Wege-Katalysator	3.1l-Turbo-Dieselmotor mit Ladeluftkühler, Abgasrückführung
Bohrung	in mm	93.4	95.4
Hub	in mm	77	107
Hubraum	in cm ³	3165	3059
Max. Leistung	in kW (PS) bei min ⁻¹	130 (177) 5200	84 (114) 3600
Drehmoment	in Nm bei min ⁻¹	260 3750	260 2000
Kraftstoffverbrauch			
nach 80/1268 EWG in l/100 km			
im Stadtverkehr		18.1	11.9
bei 90 km/h		10.6	9.3
bei 120 km/h		14.6	12.7
Euromix		14.4	11.3
Höchstgeschwindigkeit in km/h		170	150
Beschleunigung von 0 auf 100 km/h in s		11.5	16.6

MOTORENPROGRAMM

CORSA	1.2i 33 kW (45 PS)	1.4i 44 kW (60 PS)	1.4Si 60 kW (82 PS)	1.5 D 37 kW (50 PS)	1.5 TD 49 kW (67 PS)
Eco	●	-	-	○	-
Swing	●	○	-	○	○
Joy	●	○	○	-	-

ASTRA	1.4i 44 kW (60 PS)	1.6i 52 kW (71 PS)	1.6Si 74 kW (100 PS)	1.8i 66 kW (90 PS)	2.0i 85 kW (115 PS)	2.0i 16 V 110 kW (150 PS)	1.7 D 44 kW (60 PS)	1.7 TD 60 kW (82 PS)
GL	●	○	-	○	-	-	○	○
GLS	●	○	○	○	-	-	-	○
CD	-	●	○	○	○	-	-	-
GT	-	●	○	○	-	-	-	-
GSi	-	-	-	-	●	-	-	-
GSi 16 V	-	-	-	-	-	●	-	-
Caravan GL	●	○	-	○	-	-	○	○
Caravan Club	●	○	○	○	○	-	○	○
Caravan CD	-	●	○	○	○	-	-	○

CABRIO	1.6i 55 kW (75 PS)	2.0i 85 kW (115 PS)
Cabrio Edition	●	○

VECTRA	1.6i 55 kW (75 PS)	1.8i 66 kW (90 PS)	1.7 TD 60 kW (82 PS)	2.0i 85 kW (115 PS)	2.0i 16 V 110 kW (150 PS)	2.5i V6 125 kW (170 PS)
GL	●	○	○	○	-	-
GLS	●	○	○	○	-	-
CD	-	●	-	○	-	-
GT	-	-	-	●	-	-
GT 16 V	-	-	-	-	●	-
4x4	-	-	-	●	-	-
CD Diamant	-	●	-	○	-	-
V6	-	-	-	-	-	●

CALIBRA	2.0i 85 kW (115 PS)	2.0i 16 V 110 kW (150 PS)	2.0i 16 V turbo 150 kW (204 PS)
Calibra	●	○	-
Calibra 4x4	●	-	-
Calibra turbo	-	-	●

● = Serie ○ = auf Wunsch, gegen Mehrpreis - = nicht lieferbar

OMEGA	2.0i 85 kW (115 PS)	2.6i 110 kW (150 PS)	3.0i 24 V 147 kW (200 PS)	2.3 D 54 kW (73 PS)	2.3 TD 74 kW (100 PS)
GL/GLT	●	○	-	○	○
CD Diamant/Sportive	●	○	-	-	○
24 V	-	-	●	-	-
Caravan	●	-	-	○	○
Caravan GL/Caravan Travel	●	○	-	○	○
Caravan CD Diamant/Caravan Club	●	○	-	-	○
Caravan 24 V	-	-	●	-	-

SENATOR	2.6i 110 kW (150 PS)	3.0i 24 V 150 kW (204 PS)
Senator Business	●	-
Senator Business Class	-	●
Senator CD	-	●

FRONTERA	2.0i 85 kW (115 PS)	2.4i 92 kW (125 PS)	2.3 TD 74 kW (100 PS)
Frontera	-	●	○
Frontera Sport	●	-	-

CAMPO	2.3i 69 kW (94 PS)	2.5 D 56 kW (76 PS)	3.1 TD 80 kW (109 PS)
Normalkabine	●	○	-
Sportscab	●	○	○
Mannschaftskabine	●	○	-

MONTEREY	3.2i V6/24V 130 kW (177 PS)	3.1 TD 84 kW (114 PS)
Monterey	●	○
Monterey RS	●	○
Monterey LTD	●	○

● = Serie ○ = auf Wunsch, gegen Mehrpreis - = nicht lieferbar