

OPEL

TECHNIK, DIE BEGEISTERT



Opel-Team

Die Abbildungen in diesem Prospekt enthalten teilweise auch Sonderausstattungen, die nicht zum serienmäßigen Lieferumfang gehören.

Der Inhalt entspricht dem Stand bei Drucklegung. Über inzwischen vorgenommene Produktänderungen informiert Sie Ihr Opel Händler. Druckfarben geben den wirklichen Farbton nur annähernd wieder. Gezeigte Sonderausstattungen gegen Mehrpreis. Außerhalb der Bundesrepublik Deutschland können Fahrzeug-Angebot, Technik und -Ausstattung abweichen.



991/900/1 Best.-Nr.: 12070 Auf umweltfreundlichem, chlorfreiem Papier gedruckt.

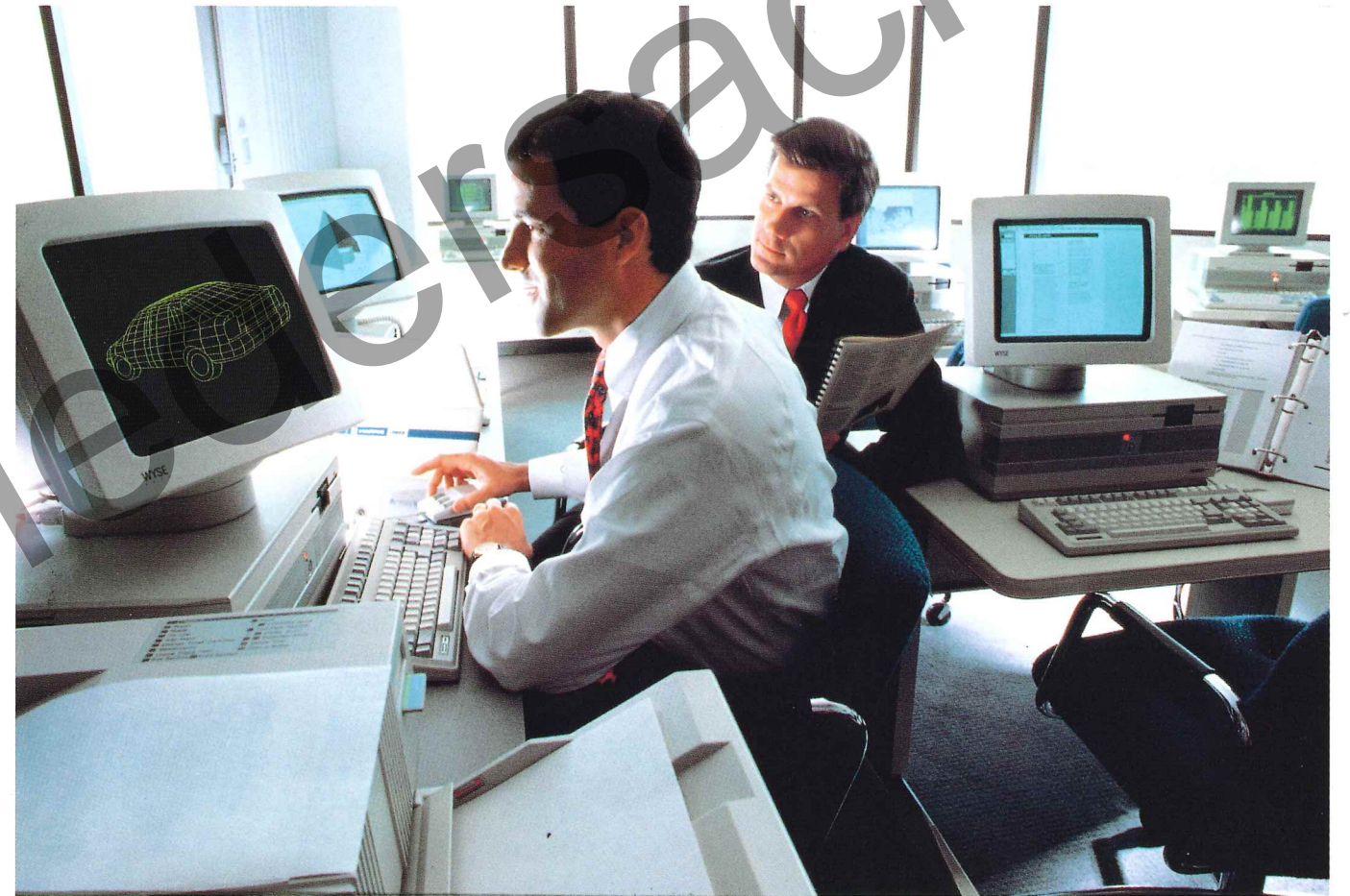
OPEL 

„GESELLSCHAFTLICHE VERANTWORTUNG
IST FÜR UNS DER AUFTRAG ZUM HANDELN.“

(Louis R. Hughes, Vorstandsvorsitzender der Adam Opel AG)

Opel Ingenieure sind auf allen Gebieten des Umweltschutzes aktiv. Dank ihrer technischen Kompetenz konnten frühzeitig Lösungen entwickelt werden, mit denen Opel heute innerhalb der europäischen Automobilindustrie eine führende Rolle übernommen hat.

Diese Position bedeutet Verantwortung, die von den Opel Fahrern mitgetragen wird und damit für das Unternehmen auch in Zukunft ein Auftrag zum Handeln ist.



„DIE VERBINDUNG VON ÖKONOMIE UND ÖKOLOGIE IST EINE FRAGE DER TECHNISCHEN PHANTASIE.“

(Louis R. Hughes, Vorstandsvorsitzender der Adam Opel AG)

So war Opel der erste Automobilhersteller, der die beste Umwelttechnik zur Abgasreinigung, den geregelten Katalysator, serienmäßig für alle seine Automobile von der Kompakt- bis zur automobilen Oberklasse im Programm hatte.

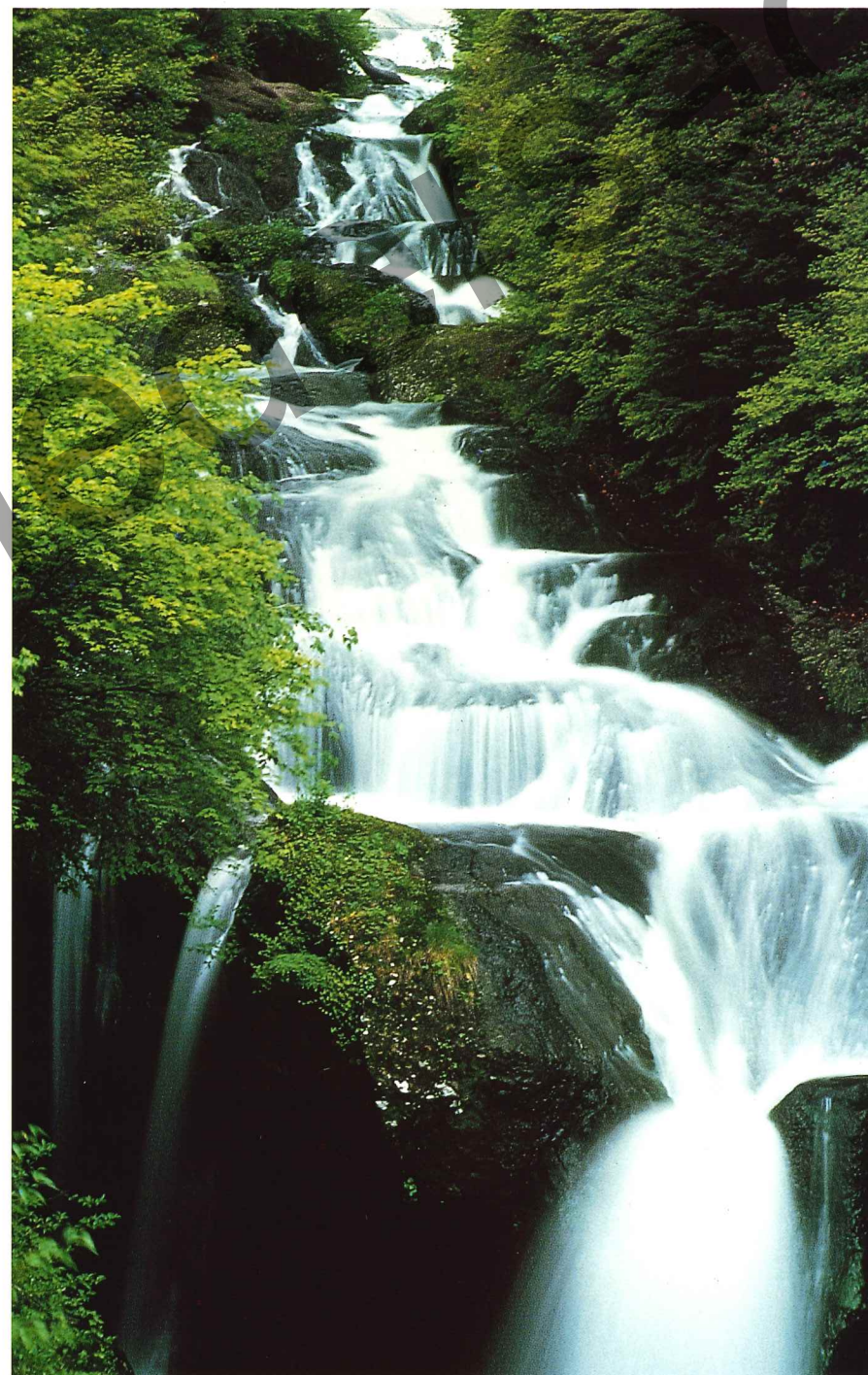
Auch beim Recycling hat Opel frühzeitig eine Führungsrolle übernommen. Seit 1979 werden alle Kunststoffteile mit international üblichen Kurzzeichen markiert. Das erleichtert das sortenreine Zusammenfassen von Kunststoffen für die Wiederaufbereitung. Beim neuen Astra beispielsweise sind darüber hinaus Innenkotflügel, Stoßfängerträger, Ladekantenabdeckung, Luftfiltergehäuse und Dämmatten bereits aus wiederaufbereitetem Material.

Beim Design gilt für die Opel Ingenieure das Motto „Form follows function“; die Form eines Automobils dient nicht nur der Ästhetik, sondern sie erfüllt auch funktionelle Aufgaben. Windschlüpfigkeit beispielsweise beim sportlichen Calibra (c_w -Wert 0,26) unterstreicht nicht nur die attraktive Linie des Opel Coupés. Sie macht das Auto auch leiser und sparsamer und erfüllt so moderne Umweltanforderungen.

Die intensive Arbeit an der Optimierung der Aerodynamik-Werte aller Opel Modelle hat zu einem überzeugenden Ergebnis geführt: In den vergangenen zehn Jahren hat Opel den Flottenverbrauch seiner Fahrzeuge um 25 Prozent vermindert. Er liegt heute bei 7,39 Litern auf 100 Kilometer. Dadurch sind Opel Automobile nicht nur besonders wirtschaftlich, auch die Schadstoffemissionen werden erheblich minimiert.

Ähnliches gilt für die Opel Vierventiltechnik. Mit dem Zweiliter-Triebwerk, das im Astra GSi 16V, Vectra 2000 und Calibra 16V eingesetzt wird, hat Opel den Benzinmotor mit dem weltbesten Wirkungsgrad (37 Prozent) entwickelt.

Lacke ohne schädliche Lösungsmittel, asbestfreie Beläge und Dichtungen sowie der Verzicht auf Cadmium und FCKW sind weitere Beiträge zu einer ausgewogenen Umweltbilanz.



Automobilentwicklung bei Opel ist Ausdruck einer Unternehmensstrategie, die konsequent auf Umweltverträglichkeit setzt – damit wir auch in Zukunft mobil bleiben.



WAS VERBINDET EINEN OPEL MIT DER STRASSE?

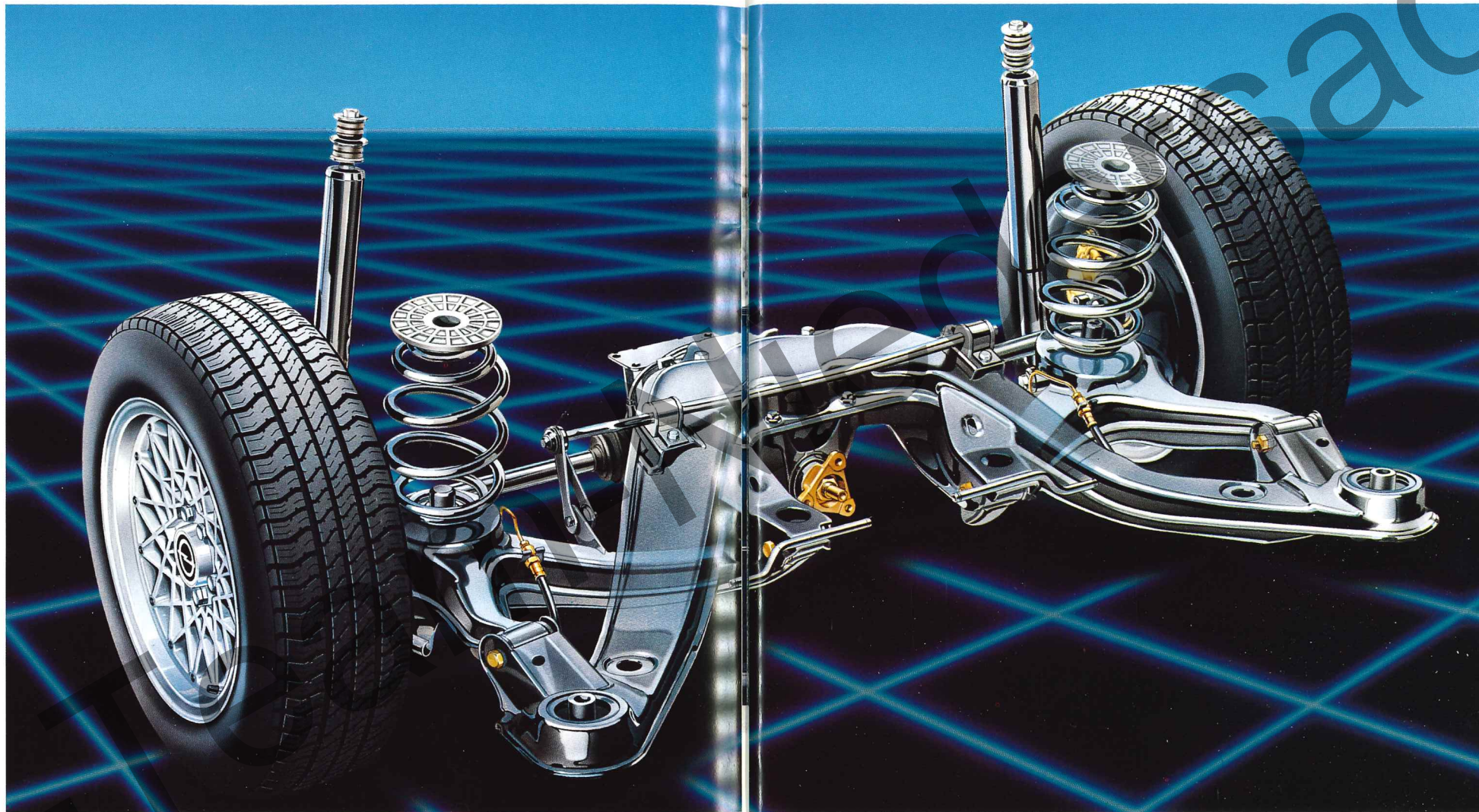
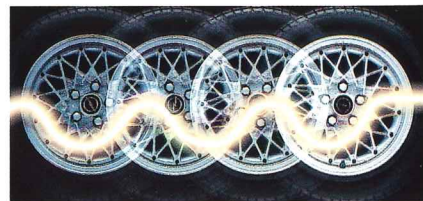
Zunächst einmal das Fahrwerk. Das Fahrwerk aber richtet sich nach der Antriebsart, also nach Front-, Heck- oder Allradantrieb. In kompakten Fahrzeugen bis hin zum Vectra ist Frontantrieb von Vorteil, denn er ist bei den gegebenen Motorleistungen in dieser Klasse sicher beherrschbar. Bei größeren und stärkeren Fahrzeugen ist der Heckantrieb ideal, da sich Lenkung und Antrieb auf zwei Achsen verteilen.

Bei dem zur Antriebsart passenden Fahrwerk ist jeweils die Antriebsachse am aufwendigsten konstruiert.

Zwei Beispiele: Bei der Vectra-Vorderachse mit McPherson-Federbeinen hält der geringe Lenkrollradius das Fahrzeug auch unter extremen Bedingungen spurstabil – z. B. beim Bremsen auf unterschiedlich griffigen Straßenbelägen –: rechts das Rad auf feuchtem Laub, links auf Asphalt.

Ebenso überzeugt das selbststabilisierende DSA-Sicherheitsfahrwerk des Omega. Unabhängig vom Fahrbahnzustand, ob die Räder einseitig auf Eis, auf Schnee, bei Nässe oder bei einem plötzlichen Spurwechsel greifen müssen. Das Omega-Fahrwerk stabilisiert sich selbst und bleibt ohne aktives Gegenlenken in der Spur.

Alle Omega sind serienmäßig mit einem elektronisch geregelten ABS der neuen Generation ausgestattet.



Der Opel Allradantrieb gilt heute als die technisch intelligenteste Lösung: Vario-Trac – permanenter Allradantrieb mit automatisch abkoppelndem Hinterradantrieb beim Bremsen.

Die dritte Größe für einen sicheren Kontakt mit der Straße ist das Bremssystem. Opel bietet ein voll-elektronisches Anti-Blockier-System (ABS) schon ab dem Astra an. Es verhindert zuverlässig das Blockieren der Räder. Das Fahrzeug bleibt lenkbar und richtungsstabil. Mit diesen intelligenten Konstruktionen aller miteinander korrespondierenden Systeme haben Opel Ingenieure entscheidend dazu beigetragen, daß ein Opel immer eine sichere Verbindung mit der Straße eingeht und so aktiv für mehr Sicherheit auf den Straßen Europas sorgt.

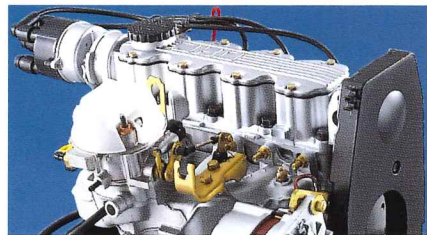


Die Omega-Vorderradaufhängung mit geringem Lenkrollradius und McPherson-Federbein.

WAS SICHERT EINEM OPEL SEINEN VORSPRUNG?

Unter anderem die Motoren. Bei Opel eine gelungene Synthese aus High-Tech, Kraft und Sauberkeit.

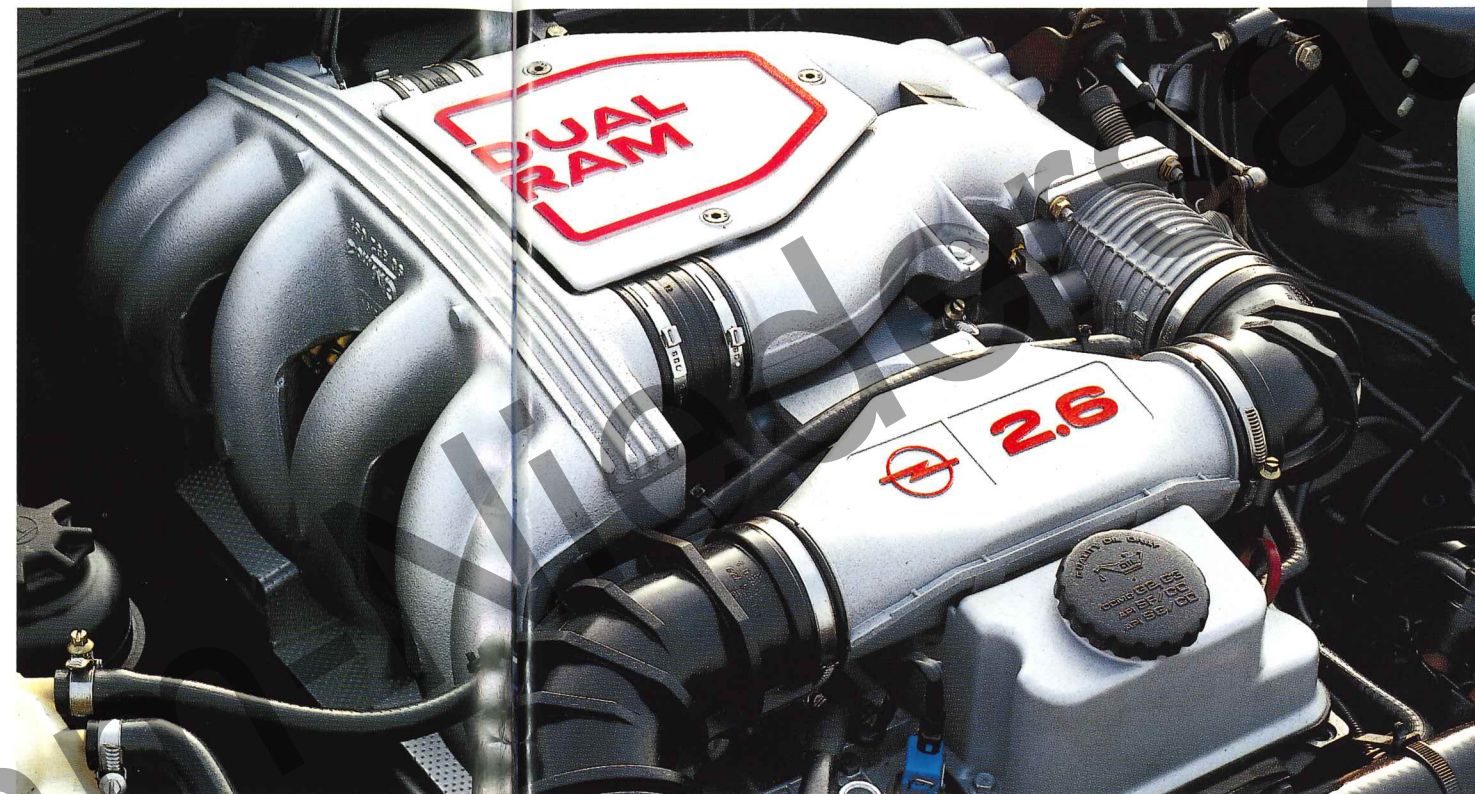
High-Tech beginnt bei Opel schon beim 1.2-l-Motor mit 33 kW (45 PS) für den Corsa. Mit regeltem Katalysator, elektronischer Motorsteuerung, Kraftstoffeinspritzung, Schubabschaltung und lernfähigem Selbstdiagnose-System ist er nicht nur spritzig und stark im Spurt, sondern auch sparsam (nur 6,7 Liter im Euromix).



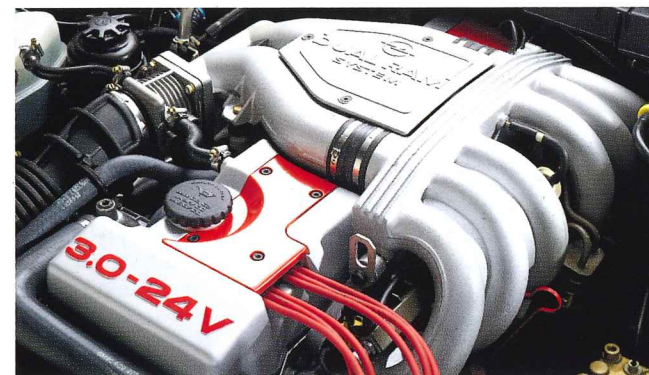
2.0i-16-V-Motor, 110 kW (150 PS).

Ganz neu ist der 1.7-l-Turbodiesel mit Intercooler für den Astra und Vectra. Hohe Leistung, 60 kW (82 PS), geringer Verbrauch und niedrige Abgaswerte. Er erfüllt die Partikel-Emissionsnorm (Grenzwert: 0,08 g/km) und wird als „besonders schadstoffarm“ eingestuft. (Lieferbar voraussichtlich ab Ende 1991.)

Der 2.0i-16-V-Motor wurde von der Presse als der „Motor, der in seiner Klasse Maßstäbe setzt“, gelobt. Er leistet 110 kW (150 PS). Diese Kraft bringt z. B. den Calibra in 8,5 Sekunden von 0 auf 100 km/h, Spitzengeschwindigkeit von 223 km/h. Ein Kraftpaket mit Verstand, dank der Bosch-Motronic M 2.5. Dieses elektronische Herzstück steuert unter anderem den Zündzeitpunkt, Einspritzzeitpunkt und die eingespritzte Menge Benzin. Die Einspritzung erfolgt sequenziell, d. h. entsprechend der Zündfolge der einzelnen Zylinder. Resultat dieser Feinarbeit: Abgas- und Leistungswerte werden spürbar verbessert.



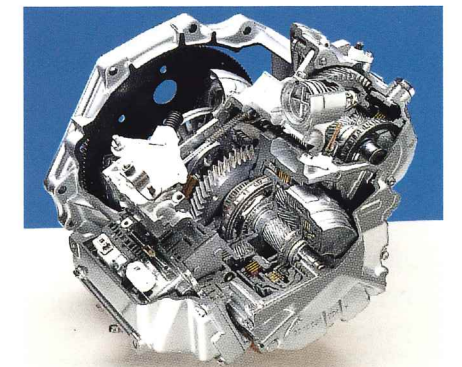
Das 6-Zylinder-Triebwerk 2.6i DUAL RAM ist High-Tech pur mit hoher Laufkultur. Mit 110 kW (150 PS) bringt es die Omega-Limousine in 9,8 Sekunden von 0 auf 100 km/h und auf eine Höchstgeschwindigkeit von 215 km/h. Kraftstoffverbrauch nach der Euro-mix-Norm: nur 10,4 Liter Super bleifrei. Das Besondere an diesem Motor ist das einzigartige Opel DUAL RAM-Ansaugsystem, das dem Triebwerk bereits bei niedrigen Drehzahlen ein ungewöhnlich hohes Drehmoment verleiht.



Der uneingeschränkte Star der Opel Triebwerke ist der 3.0i-24-V-Motor mit Opel DUAL RAM-Ansaugsystem. Die Vier-Ventil-Technik begeistert mit 150 kW (204 PS). Die Metall-Monolith-Hochleistungskatalysatoren sprechen sehr schnell an und garantieren Emissionswerte unterhalb strengster Normen.

Daraus resultiert überlegene Durchzugskraft, die sicher überholen und entspannt fahren läßt.

Für welchen Opel mit welchem Motor man sich auch immer entscheidet, es ist eine Entscheidung für Kraft und Sauberkeit und in jedem Fall für einen Vorsprung im Fahrspaß.



Die einzelnen Schaltstufen der Automatic werden vollelektronisch abgeschaltet, ohne den Kraftfluß zu unterbrechen. Durch diesen ruckfreien Kraftfluß werden alle Teile der Kraftübertragung geringer belastet. (Abb.: Vectra-Automatic.)

DER ASTRA. DER NEUE STAR IN DER KOMPAKTEN MITTELKLASSE.

Der neue Astra ist ein Fahrzeug, in dem die Anforderungen des Verkehrs der Zukunft bereits konsequent und perfekt umgesetzt wurden.

Hoher Komfort, wirksame Energieausnutzung, ein großes Maß an Sicherheit und Wirtschaftlichkeit



und geringe Umweltbelastung. Geradezu ein Musterbeispiel für umweltbewußten Automobilbau: asbestfreie Kupplungs- und Bremsbeläge, ebenso asbestfreie Motor-dichtungen, Lacke auf Wasserbasis und der verstärkte Einsatz von Rezyklaten sind nur einige Beispiele.

Selbstverständlich sind alle Motoren mit besonders schnell ansprechenden Katalysatoren ausgestattet. Der neue Astra setzt durch innovative Details und die typisch fortschrittliche Opel Technik neue Maßstäbe in der kompakten Mittelklasse.



Der Astra GL hat, was man sich von einem modernen Fahrzeug heute wünscht: 5-Gang-Getriebe, asymmetrisch geteilte, umklappbare Rücksitzbank, Türtaschen auch im Fond des Stüvers und ab 1.6i-Motor auch Servolenkung.

Komfort serienmäßig – das ist der Astra GLS. Ein Auto, das z. B. durch serienmäßige Servolenkung schon ab 1.4i-Motor im Stadtverkehr ebenso ungetrübtes Fahrvergnügen bietet wie auf langen Strecken. Ein Auto, das durch gelungenes Design und einen zeitgemäßen Luftwiderstandsbeiwert ebenso beeindruckt wie durch seine attraktive, ergonomische und komfortable Ausstattung.

Der Innenraum des Astra GLS überzeugt durch großzügige Abmessungen ebenso wie durch attraktive, gut ausgeformte Sitze mit höhen- und neigungseinstellbaren Kopfstützen vorn. Serienmäßig auch die zentrale Türverriegelung einschließlich Heck- und Tankklappe mit Diebstahlschutzfunktion.



DER ASTRA. OPEL HIGH-TECH PUR.

Der Astra wäre kein echter Opel, wäre er nicht auch die Summe der fortschrittlichen Opel Technologien. Zum Beispiel einer ganz neuen Technologie für das Reiseklima. Im Astra bietet Opel als erster Automobilhersteller in dieser Klasse serienmäßig ein Reinluft-Filter-System, das die Insassen weitgehend vor Pollen, Partikeln und lästigen Gerüchen schützt.

High-Tech selbstverständlich auch im Dienste der maximalen Sicherheit – ein besonders innovatives Detail ist der serienmäßige zusätzliche Schutz durch ein Aktivgurt-System. Es besteht aus einem Gurtschloßstraffer an den Vordersitzen, höheninstellbaren Sicherheitsgurten und einer Sitzrampe in allen Sitzen (hinten nur in den Limousi-

nen). Bei einem Frontalaufprall zieht der Gurtschloßstraffer den Gurt sofort stramm. Die Gefahr eines Kopfaufpralls wird so wesentlich gemindert. Die Sitzrampen verhindern das Wegtauchen unter dem Beckengurt.

Außerdem wird im Astra – auch eine Besonderheit in dieser Klasse – serienmäßig ein Rundumschutz-System angeboten: Eine integrierte Doppel-Stahlrohrverstärkung in den Seitentüren und computerberechnete, energieabsorbierende Aufprallzonen sorgen für besseren Insassenschutz. Zusätzlich garantieren die Berechnungen des Cray-Computers eine extreme Verwindungssteifigkeit der gesamten Astra-Karosserie.

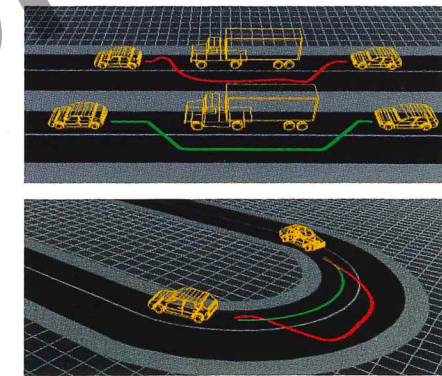
Noch mehr Sicherheit im Astra GSi durch serienmäßige Electronic Traction Control (ETC): Dieses System ist eine Neuentwicklung, bei der die Antriebskraft über eine elektronische motorseitige Steuerung geregelt wird. Sensoren, die für das im Astra GSi 16V ebenfalls serienmäßige ABS genutzt werden, ermitteln die Schlupf- und Radbeschleunigungswerte der Antriebsräder. Das Steuergerät errechnet dann, wie stark die Motorleistung reduziert werden muß, damit beide Räder wieder voll greifen. Und das in 60 Millisekunden. Bei jedem Straßenzustand kommt so automatisch immer die maximale Leistung auf die Straße.

Serienmäßig in jedem Astra: das Reinluft-Filter-System. Es besteht aus einem Vorfilter, einem Feinfilter und einem Nachfilter. So wird Sicherheit vor Pollen, Sporen, Ruß und sonstigen Staub- und Schmutzpartikeln garantiert.

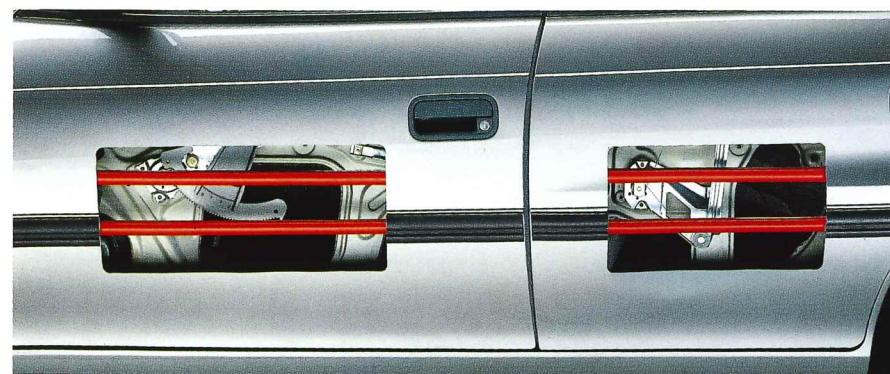


Die unterdruckgesteuerte Umluftschaltung reduziert das Eindringen lästiger Gerüche, wie z. B. Abgase. Knopfdruck genügt.

Blitzschnell zieht der Gurtschloßstraffer des Aktivgurt-Systems bei einem Frontalaufprall die Gurte an. Die Vorwärtsbewegung von Fahrer und Beifahrer wird weitgehend reduziert.



Aktives Fahren wird durch das im Astra GSi 16V serienmäßige Electronic Traction Control (ETC) auch bei komplizierten Straßenverhältnissen noch kalkulierbarer und sicherer.



Die integrierte Doppel-Stahlrohrverstärkung in den Seitentüren schützt die Insassen bei seitlichen Kollisionen.

DER ASTRA GSi. HIGH-TECH MIT TEMPERAMENT.

Technik, die begeistert, kombiniert mit einem Design, das beeindruckt – der Astra GSi. Diese gelungene Verbindung von Ästhetik und Technik überzeugt auf den ersten Blick. Auffallend die kraftvoll sportliche Ausstrahlung der äußeren Form und auffallend eine Serienausstattung, die in dieser Klasse Maßstäbe setzt:



Das Multi-Info-Display ist eine Informationszentrale. Es zeigt die Uhrzeit, übernimmt Radiofunktionen, gibt den Kraftstoffverbrauch, die Durchschnittsgeschwindigkeit, Außentemperatur und Reichweite mit dem noch verfügbaren Kraftstoff an.

2.0i-Motor mit geregelter Katalysator und 85 kW (115 PS), 5-Gang-Sportgetriebe, Drehzahlmesser und Sportlenkrad. Selbstverständlich das Fahrwerk mit Gasdruckstoßdämpfern sportlich abgestimmt. Serienmäßig mit ABS, innenbelüfteten Scheibenbremsen vorn und Scheibenbremsen hinten. Im Cockpit fällt sofort das Multi-Info-Display ins Auge. Vorbildlich konturierte Sportsitze vervollständigen den attraktiven Innenraum des Astra GSi.

Noch mehr High-Tech und noch mehr Kraft bietet der Astra GSi 16V mit 2.0i-16-V-Triebwerk und 110 kW (150 PS) Leistung. In diesem Fahrzeug gehört zusätzlich noch Electronic Traction Control (ETC) zur Serienausstattung. Ein elektronisches System, das die Antriebsräder weitgehend am Durchdrehen hindert. Sicheres Beschleunigen und Überholen, erhöhte Fahrstabilität bei Nässe und im Winter, bei unterschiedlich griffiger Fahrbahn sind das Ergebnis. So wird viel Temperament sicher auf die Straße gebracht.



Das 2.0i-16-V-Triebwerk leistet 110 kW (150 PS) und wird von der Bosch-Motronic 2.5 gesteuert und überwacht.



Das übersichtliche und ergonomische Cockpit des Astra GSi 16V hat ein 3-Speichen-Sportlederlenkrad und einen Lederschaltknopf. (Das Stereo-Cassettenradio SC 202 mit elektronisch verstärkender Dachantenne ist im Astra GSi 16V serienmäßig.)

DER ASTRA CARAVAN CLUB. FREIZEITSPASS INKLUSIVE.

Das perfekte Auto für Familie, Hobby und Beruf. Elegant genug für die Oper und ein Raumwunder für das Wochenende am Badesee oder den Urlaub.

Bildschön und praktisch zugleich, das ist der Astra Caravan Club.

Mit dem Astra Caravan Club bekommen Sie ein Auto, das Ihnen rundherum Spaß machen wird, in perfekter Ausstattung. Serienmäßig mit 1.4i-Motor, 44 kW (60 PS), mit geregelter Katalysator und 5-Gang-Getriebe. Sportsitze vorn und eine Fahrersitzhöhen-einstellung gehören selbstverständlich ebenfalls zur Club-Ausstattung.



Viel Raum im Astra Caravan Club: Die asymmetrisch geteilte, umklappbare Rücksitzbank ermöglicht unterschiedliche Laderaumvariationen.



Und im Fond gibt es zusätzlich zur großzügigen Ladefläche noch eine asymmetrisch geteilte, umklappbare Rücksitzbank, die den Raum bei Bedarf noch einmal erheblich vergrößert. Eine serienmäßige Abdeckung schützt den Gepäckraum vor allzu neugierigen Blicken.

Ebenfalls serienmäßig ist die Dachreling, die getönte, wärmedämmende Rundumverglasung, die Zentralverriegelung mit Diebstahlschutzfunktion, 14-Zoll-Bereifung, Außenspiegelgehäuse in Wagenfarbe lackiert, das Reinluft-Filter-System, das Aktivgurt-System und das Rundumschutz-System. Ab 1.6i-Motor ist der Astra Caravan Club darüber hinaus serienmäßig mit Servolenkung ausgestattet.

Der Astra Caravan Club – schön, praktisch und sicher. Den Astra Caravan gibt es auch in GL-Ausstattung.



Der komfortable Innenraum des Astra Caravan Club mit Sportsitzen vorn, Fahrersitzhöhen-einstellung sowie höhen-einstellbaren Kopfstützen vorn.

DER CORSA. FRECH WIE OSKAR.

Und dennoch ein vollendeter Kavalier. Es macht Laune, sich von ihm ausfahren zu lassen oder sich mit ihm ins Stadtgetümmel zu stürzen. Parkplatzsorgen gibt es bei kurzen 3,65 m nicht. Der kleine Wendekreis macht ihn äußerst manövrierfähig, und zwei Außenspiegel sorgen dafür, daß man nie den Überblick verliert.

So klein der Corsa auch von außen ist, von innen ist er oho. Platz für 4 bis 5 Personen, einsteigen und sich wohl fühlen. Sitze, auf denen man auch nicht ermüdet, wenn man lange über Land fährt. In Höhe und Neigung einstellbare Nackenstützen auf den vorderen Rängen, höhenstellbare Sicherheitsgurte, geräumige Taschen an den Türen, ein Cockpit in ansprechendem Design mit griffigem Lenkrad.

Und wenn es um den großen Einkauf oder das Feriengepäck geht, wird der Corsa ganz besonders großzügig mit seiner geteilt umklappbaren Rücksitzbank.

Corsa Swing. Kompakt und komfortabel. Serienmäßig mit 1.2-l-Motor, 33 kW (45 PS). Ein 1.4-l-Motor (44 kW/60 PS) und – ganz neu – der 1.5-l-Turbo-Diesel und ein 1.5-l-Dieselmotor stehen zur Wahl. Alle mit Katalysator.



Corsa Joy mit attraktivem Sportpaket: Sportsitze, Drehzahlmesser, 5-Gang-Sportgetriebe, Sportfahrwerk und satten Breitreifen, 165/65 R 14, auf Leichtmetallrädern. Für Frischluftfans gibt es, ebenfalls gegen Mehrpreis, ein elektrisch zu betätigendes Faltdach.



Der Corsa Eco. Ein wahres Finanzgenie mit Eco-Signet, Seitenschutzleisten, ganzflächigen Radabdeckungen, Reifen mit niedrigem Rollwiderstand und dazu eine komplette Ausstattung: 1.2-Liter-Motor mit 33 kW (45 PS), geregeltem 3-Wege-Katalysator, serienmäßiges 5-Gang-Getriebe. Mit 6,1 Litern (Euromix) außergewöhnlich sparsam im Verbrauch.

Über der niedrigen Ladekante bietet er ein erstaunliches variables Ladevolumen von 845 l (VDA). Also nicht nur charmant, sondern auch praktisch.

Wenn es allerdings um den Kraftstoffverbrauch geht, wird er regelrecht knausrig, der 1.2-l-Motor mit 33 kW (45 PS) braucht nur 6,8 l (Euromix). Selbstverständlich hat jeder Corsa einen geregelten Drei-Wege-Katalysator, Kraftstoffeinspritzung und Schubabschaltung. Inspektionsintervalle von 15.000 km und eine sehr günstige Versicherungsklasse.

Das Geld, das man mit dem Corsa spart, kann man dann beim Einkaufen oder in den Ferien ausgeben. Ist doch besser so.

Corsa GSi. Das Kraftpaket mit sattem 1.6-l-Motor und 72 kW (98 PS).

DAS CABRIO EDITION. FRISCH – FRÖHLICH – FREI.

Eine besonders faszinierende Art, Auto zu fahren, ist zweifellos, ein Cabrio zu fahren. Und eine besonders attraktive Art, Cabrio zu fahren, ist unumstritten, ein Cabrio Edition zu fahren.

Bertone, von Kennern als erfolgreicher Automobildesigner geschätzt, fertigt das Cabrio Edition nach Entwurf und Qualitätsansprüchen von Opel.

Das Ergebnis ist ein Meisterwerk: ein attraktives Beispiel gekonnter Linienführung und italienischen Stils. Das Opel Cabrio Edition überzeugt durch elegante, eigenständige Optik und ist Beispiel einer gelungenen Synthese aus individuellem Stil, hohem Komfort und maximaler Sicherheit dank bewährter und fortschrittlicher Technik von Opel.

Wenn die Außentemperatur steigt, sorgt der Fahrtwind für angenehme Frische im Cabrio-Innenraum: Sommersaison ist Cabrio-Saison. Aber das Cabrio Edition ist für das pure Fahrvergnügen in jeder Saison ausgestattet. Kräftige Motoren ermöglichen sportliche Dynamik: serienmäßig der 1.6i mit 55 kW (75 PS) und regeltem Katalysator und auf Wunsch das 2.0i-Triebwerk mit 85 kW (115 PS), das eine in dieser Klasse einmalige Spitzengeschwindigkeit von 195 km/h erreicht.

Ergonomisch und übersichtlich ist das Cockpit gestaltet, das Sportlenkrad mit Servolenkung liegt griffig in der Hand. Praktisch, das abschließbare Handschuhfach.



Praktisch ist der Kofferraum mit 290 l Fassungsvermögen, dessen niedrige Ladekante das Ein- und Ausladen erleichtert. Das Gepäck ist automatisch gesichert, denn

eine intelligente Konstruktion verhindert, daß der Kofferraum des offen geparkten Wagens ausgeräumt wird. Die Rücksitzlehnen des Cabrio Edition lassen sich – je nach



Transportbedarf – komplett oder geteilt umklappen, so können auch sperrige Gegenstände verstaut werden.



Damit das Cabrio Edition in jeder Saison großen Spaß macht, ist es mit einem besonders stabilen Verdeck mit optimalen Dichtungseigenschaften ausgestattet. Das Verdeck ist im Handumdrehen zu öffnen und zu schließen und läßt sich dank seiner optimalen Faltsmechanik fast völlig versenken. Die beheizbare Glashaube sorgt stets für gute Sicht nach hinten.

Zur serienmäßigen Ausstattung gehören ferner Leichtmetallräder im Strahlenspeichen-Design, wärmedämmende Rundumverglasung und Sportsitze vorn.

Auf Wunsch gibt's das Premium-Paket: elektrisches Verdeck, elektrische Zentralverriegelung und elektrische Fensterheber vorn.

DER VECTRA CD. DYNAMIK UND KOMFORT.

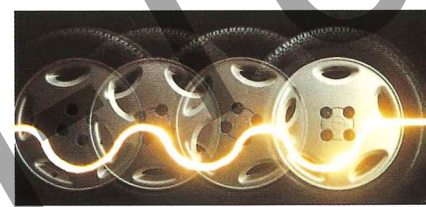
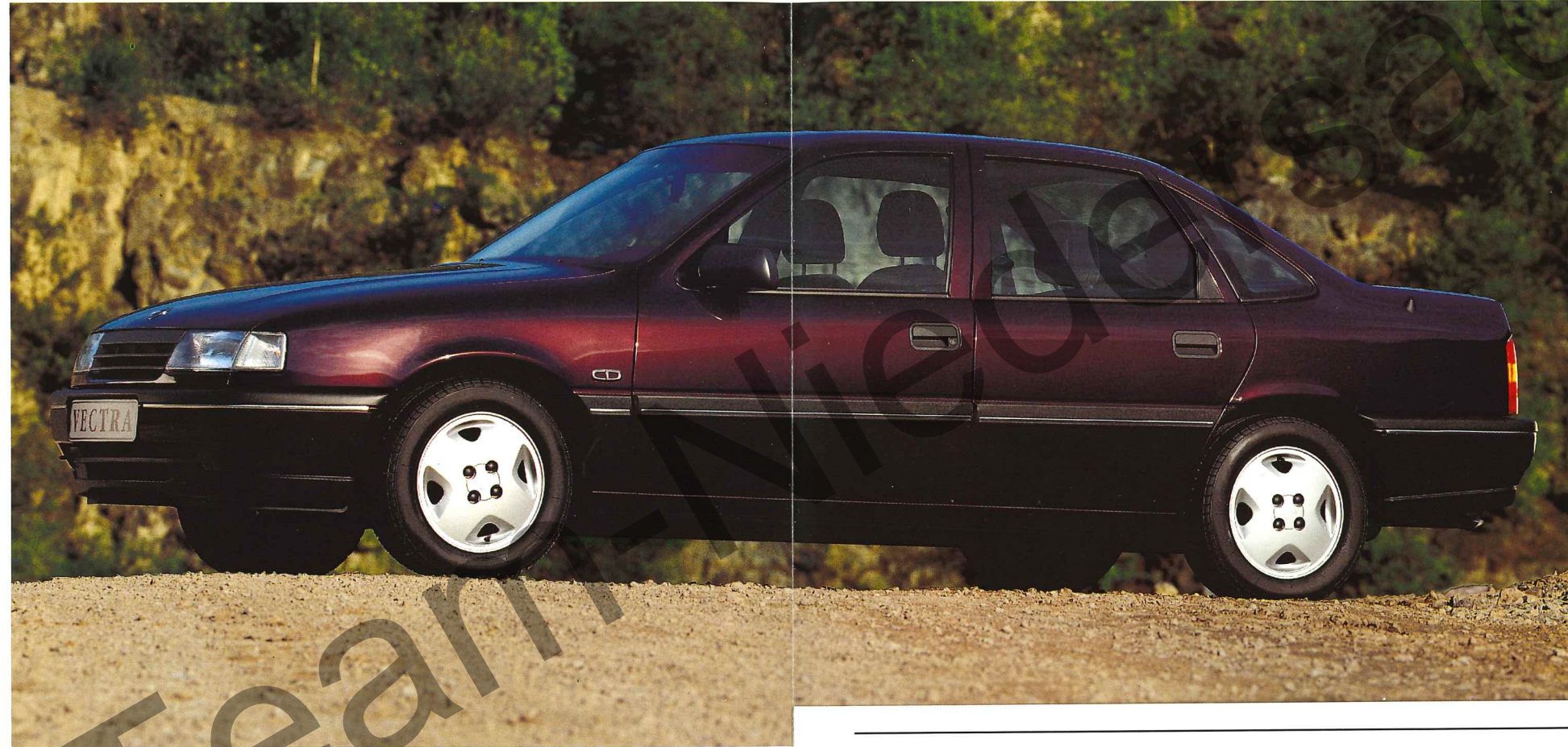
Der Vectra hat einen neuen Maßstab in der Automobil-Mittelklasse gesetzt.

Für dieses fortschrittliche Fahrzeug kam nicht nur die ganze Erfahrung und Kreativität unserer Ingenieure zum Einsatz, sondern auch einer der schnellsten Computer der Welt, der Super-Cray. Mit seiner Hilfe wurden schnell und präzise Materialien geprüft, Karosseriedetails berechnet und Aufprallversuche simuliert. Die Ergebnisse wurden dann in Straßentests bestätigt und erhärtet.

So entstand ein Auto mit exzellentem Fahrkomfort, mit aktiver und passiver Sicherheit, ästhetisch und technisch perfekt.

ABS, Servolenkung, Zentralverriegelung – wenn man Extras lieber im Fahrzeug als auf der Rechnung hat, ist der Vectra CD genau richtig.

Der serienmäßige 1.8i-Motor mit 66 kW (90 PS) sorgt für Fahrkomfort mit überzeugenden Kraftreserven. Auf Wunsch steht ein starkes 2.0i-Triebwerk mit Bosch-Motronic und 85 kW (115 PS) zur Verfügung. Für das hohe Sicherheitsniveau sprechen außer ABS auch die elektrisch von innen einstell- und beheizbaren Außenspiegel.



Elektronisch gesteuertes ABS gehört zur serienmäßigen Ausstattung des Vectra CD. In Verbindung mit dem 2.0i-Motor: Scheibenbremsen vorn und hinten (vorn innenbelüftet).

Wer es sportlich-elegant mag, kann sich auch für die 5türige Fließheck-Version des Vectra CD entscheiden.



In der Mittelklasse nicht überall zu finden – serienmäßig Servo-Lenkung. Auf Wunsch, für noch mehr Fahrkomfort: das höhenverstellbare Lenkrad (n).



OPEL

TECHNIK, DIE BEGEISTERT

DER VECTRA CD. DYNAMIK UND KOMFORT.

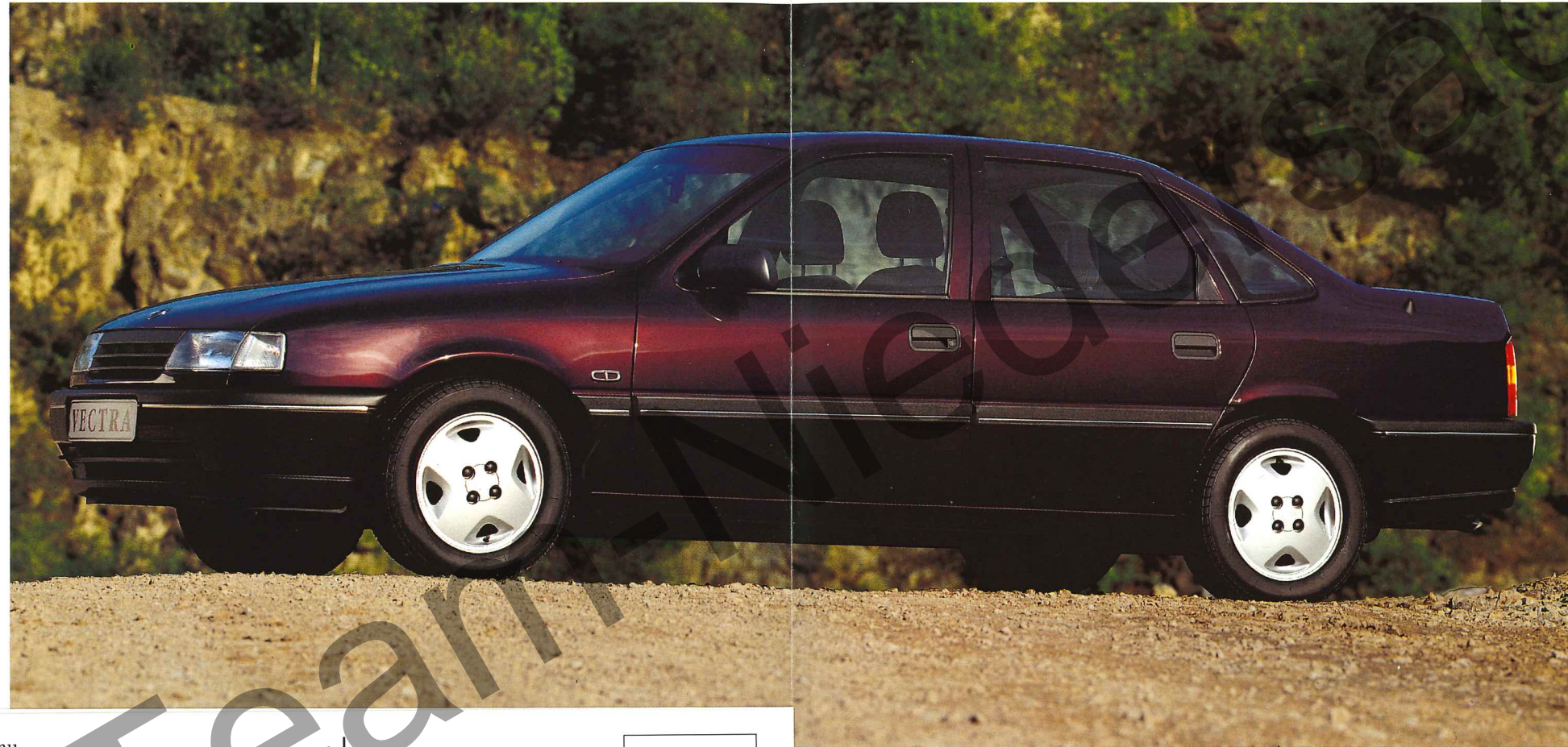
Der Vectra hat einen neuen Maßstab in der Automobil-Mittelklasse gesetzt.

Für dieses fortschrittliche Fahrzeug kam nicht nur die ganze Erfahrung und Kreativität unserer Ingenieure zum Einsatz, sondern auch einer der schnellsten Computer der Welt, der Super-Cray. Mit seiner Hilfe wurden schnell und präzise Materialien geprüft, Karosseriedetails berechnet und Aufprallversuche simuliert. Die Ergebnisse wurden dann in Straßentests bestätigt und erhärtet.

So entstand ein Auto mit exzellentem Fahrkomfort, mit aktiver und passiver Sicherheit, ästhetisch und technisch perfekt.

ABS, Servolenkung, Zentralverriegelung – wenn man Extras lieber im Fahrzeug als auf der Rechnung hat, ist der Vectra CD genau richtig.

Der serienmäßige 1.8i-Motor mit 66 kW (90 PS) sorgt für Fahrkomfort mit überzeugenden Kräften. Auf Wunsch steht ein 2.0i-Triebwerk mit Bosch-Motoren und 85 kW (115 PS) zur Verfügung. Für das hohe Sicherheitsniveau sprechen außer ABS auch die elektrisch von innen einstellbaren und beheizbaren Außenspiegel.



Wer es sportlich-elegant mag, kann sich auch für die 5türige Fließheck-Version des Vectra CD entscheiden.



In der Mittelklasse nicht überall zu finden – serienmäßig Servo-Lenkung. Auf Wunsch, für noch mehr Fahrkomfort: das höhenverstellbare Lenkrad (5 Positionen).

Herr / Frau
Name: _____
Vorname: _____
Straße: _____
PLZ/Ort: _____
Tel.: _____

Mein derzeitiges Auto ist ein:

Ich kenne folgenden Opel Händler:

Bitte freimachen

ADAM OPEL AG
Kundeninformation
Postfach

4150 Kempen 500

5-Gang-Getriebe ist im Vectra CD ebenso selbstverständlich wie Lendenwirbelstützen für Fahrer und Beifahrer, ein in der Höhe einstellbarer Fahrersitz, höhenverstellbare Gurte vorn und hinten und Kopfstützen vorn und hinten. Für Unterhaltung und Information sorgt das serienmäßige Stereo-Cassetten-Radio SC 303 mit Automatikantenne.



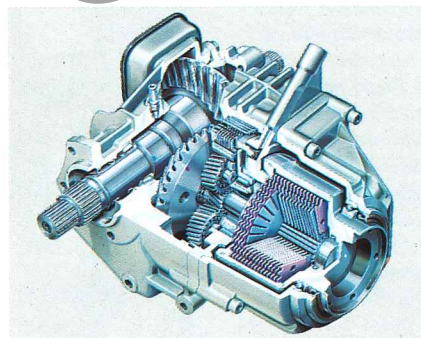
DER VECTRA 4x4. KRAFT UND TECHNIK.

Der Vectra 4x4 wird alle die begeistern, die bei allen Straßen- und Wetterverhältnissen sicher auf den Rädern sein wollen. Basis ist sein Antriebsprinzip: permanenter Allradantrieb mit Schräglenker-Hinterachse und Einzelradaufhängung. Die Viskose-Kupplung macht eine variable Kraftübertragung von den Vorderrädern auf die Hinterräder möglich, die sich jedem Fahr- und Straßenzustand anpaßt. Bei trockener Straße wird der Vectra 4x4 bis zu 75 % über die Vorderräder angetrieben, in Extremfällen können die Hinterräder bis zu 100 % der Antriebskraft übernehmen. Anstelle eines zuschaltbaren oder permanenten Allradantriebs heißt die intelligente Lösung: Vario-Trac – permanenter Allradantrieb mit automatisch abkoppelndem Hinterradantrieb beim Bremsen.

Die hydraulische Lamellen-Trennkupplung des Vectra 4x4 sorgt für ein sehr schnelles Trennen und ein ruckfreies und weiches Zuschalten des Hinterradantriebes.



Die vollautomatische Abschaltung erfolgt durch eine hydraulische Lamellen-Trennkupplung, die ins Verteilergetriebe integriert ist. Eine weitere Besonderheit



dieses Getriebes ist die Viskose-Kupplung, die selbständig das Antriebsmoment zur Hinterachse regelt, je nach Straßenzustand und Beladung des Fahrzeugs.

Anatomisch geformte Sportsitze unterstreichen den dynamischen Charakter des Innenraums.



Durch Wegnahme des Öldrucks werden die Hinterräder beim Bremsen durch eine Mikroprozessor-Steuerung automatisch von der Kraftübertragung abgekoppelt. Und das in Zehntelsekunden. Dies geschieht bei jedem Bremsvorgang über 25 km/h, um den Vectra bremsstabil zu halten. Zusammen mit dem serienmäßigen ABS garantiert dieses 4x4-System hohe Sicherheit und problemlose Handhabung.

Vectra 4x4 – der Maßstab für Allrad-Sicherheit.

DER VECTRA DIAMANT. EXKLUSIV BIS INS DETAIL.

In der Opel Vectra-Reihe ist der Vectra CD eines der schönsten und am besten ausgestatteten Modelle. Aber das heißt ja nicht, daß man ihn nicht noch schöner und noch besser ausstatten kann.

Und genau das hat Opel getan. Herausgekommen ist dabei der Vectra Diamant. Diesem Fahrzeug sieht man auf den ersten Blick an, daß es etwas ganz Besonderes ist: elegant, exklusiv und äußerst attraktiv. Unübersehbar die 2-Schicht-Metallic-Mica-Lackierung und am vorderen Kotflügel das Diamant-Emblem. Der Kühlergrill und die Gehäuse der Außenspiegel sind in Wagenfarbe gehalten, um das Erscheinungsbild des Vectra Diamant abzurunden.

Für ein angenehmes Reiseklima sorgt die grüngetönte Wärmeschutzverglasung. Einen dynamischen Akzent setzen die schwarzen Schwellerabdeckungen und die Leichtmetall-Räder (6J x 15) im Kreuzspeichen-Design und Breitreifen der Größe 195/60 R 15.

Die Schönheit der Diamant-Ausstattung findet ihre ideale Ergänzung in der fortschrittlichen Technologie des Vectra CD.



Leder-Schalthebelknopf für das 5-Gang-Getriebe.



3-Speichen-Leder-Lenkrad, Leder-Schalthebelknopf, Zentralverriegelung mit Diebstahlsicherung, Lendenwirbelstützen für Fahrer und Beifahrer, ein in der Höhe einstellbarer Fahrersitz, Kopfstützen vorn und hinten. Seriennäßig das Stereo-Cassetten-Radio SC 303 mit Automatikantenne.

Dazu gehört der 1.8i-Motor mit 66 kW (90 PS) mit überzeugenden Kraftreserven oder, auf Wunsch, das starke 2.0i-Triebwerk mit Bosch-Motronic und 85 kW (115 PS).

Für das hohe aktive und passive Sicherheitsniveau sprechen auch die serienmäßige Ausstattung mit ABS, die elektrisch von innen einstell- und beheizbaren Außenspiegel.

Ebenfalls mit Diamant-Ausstattung gibt es den Vectra 4x4, der einen neuen Maßstab für Allrad-Sicherheit gesetzt hat. Sportlich-elegant ist die 5türige Fließheck-Version des Vectra Diamant.

Vectra Diamant – ein hochkarätiges Fahrzeug für alle, die ein elegantes, nicht alltägliches Auto mit souveräner Technik fahren möchten.

DER VECTRA GT. FAHRVERGNÜGEN INKLUSIVE.

Sportlich ambitionierte Fahrer, die aber auch Komfort und Praktikabilität verlangen, werden sich im Vectra GT sofort wohl fühlen.

Das Styling dieser 5türigen Fließheck-Limousine zeigt auf den ersten Blick, daß hier ein Fahrzeug mit Temperament bereitsteht. Unter der Haube sorgt ein kräftiges Triebwerk für den nötigen Drive: der 2.0i-Motor mit 85 kW (115 PS) und geregelter Katalysator. Ausstattung: Servolenkung, ABS, 5-Gang-Sportgetriebe, Gasdruckstoßdämpfer und Scheibenbremsen vorn und hinten (vorn innenbelüftet).



*Drehzahlmesser,
Quarzuhr,
Tageskilometerzähler,
Warnlampe für die
Handbremse,
beleuchtetes
Handschuhfach.
Leicht bedienbares
Be- und Ent-
lüftungssystem.
Ausschaltver-
zögerung für
Innenbeleuchtung,
Leselampen vorn.*



*Für guten
Seitenhalt sorgen
anatomisch
geformte Sportsitze.*

DER CALIBRA. DIE KONSEQUENZ.

Opel präsentiert ein aufregendes und aufsehenerregendes Auto: den Calibra.

Ein Auto, in dem alle Ansprüche, die heute an moderne Kraftfahrzeuge gestellt werden, perfekt und konsequent umgesetzt sind.

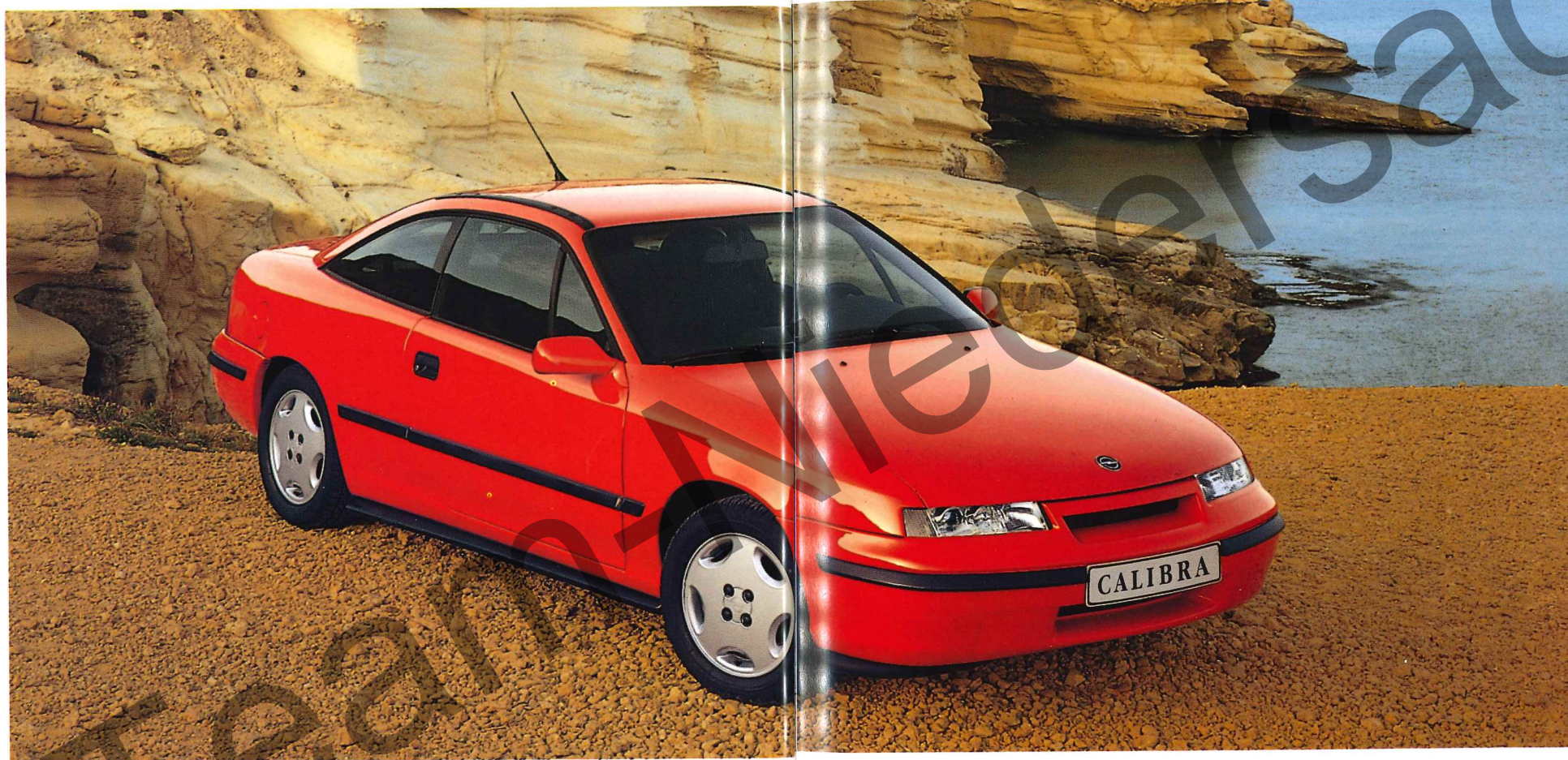
Damit hat Opel bewiesen, daß der Traum, ein perfektes Fahrzeug zu fahren, nicht der Traum von gestern ist.

Seit der Calibra vorgestellt wurde, trägt er eine Design-Trophäe nach der anderen davon, und die Presse überschlägt sich mit Schlagzeilen und Fahrberichten. Einhellige Meinung: Mit dem Calibra ist Opel ein großer Wurf gelungen. Sein c_w -Wert von 0.26 ist Aerodynamik-Weltrekord für Serienfahrzeuge. Der äußere sportliche Chic ist beim Calibra aber kein Verzicht auf Komfort: Für Raum und Praktikabilität ist ausreichend gesorgt.



Wer mit seinem Calibra abseits der Straßen eigene Wege gehen will, wählt den Calibra 4x4.

Der Fahrersitz ist in der Höhe einstellbar, die Sportsitze vorne bieten festen Halt. Im Fond: Gut ausgeformte Sitze, breite Armlehnen und optimal platzierte Gurtschlösser, Tür-, Seitenverkleidungen und Rücksitzlehnen bilden eine Einheit – die äußere Schönheit des Calibra setzt sich innen konsequent fort.



In jedem Detail beweist der Calibra, daß perfekte Funktionalität zu Formen von hohem ästhetischem Reiz führt.

Zwei Triebwerke stehen zur Verfügung:

Der serienmäßige 2.0i-Motor mit 85 kW (115 PS) und Bosch-Motronic M 1.5 spurtet von 0 auf 100 km/h in 10 Sekunden und bringt in der Spitze 205 km/h. Der 2.0i-16-V-Motor leistet 100 kW (150 PS). Diese Kraft bringt den Calibra in 8.5 Sekunden von 0 auf 100, in der Spitze 223 km/h.

Gebremst wird serienmäßig mit ABS.

Wichtige Faktoren für die Innenraumgestaltung eines Fahrzeugs sind Funktion, Ergonomie und Sitzkomfort, denn daraus ergibt sich ein nicht zu unterschätzender Sicherheitsfaktor. Nur ein entspannter Fahrer ist ein sicherer Fahrer. Nach dieser Maxime wurde der Innenraum des Calibra konstruiert.

Der Calibra ist der beste Beweis dafür, daß die Zeit der schönen Autos nicht vorbei ist.

DER OMEGA CD. SOVERÄNE KRAFT UND KOMFORT.

Den Omega CD zeichnen Eigenständigkeit und innovative Technik aus.

Ein wirklich anspruchsvolles Automobil mit zukunftsweisenden Merkmalen, ein repräsentatives Fahrzeug, das durch Spitzentechnologie besticht. Für Sicherheit sorgt das selbststabilisierende DSA-Sicherheitsfahrwerk und serienmäßig ABS. Der 2.6i-6-Zylinder-Motor mit DUAL RAM-Ansaugsystem, einem technischen Highlight, garantiert Wirtschaftlichkeit und Umweltfreundlichkeit. Die Aerodynamik mit einem c_w -Wert von 0.30 senkt den Kraftstoffverbrauch und hebt das Temperament. Höchster Komfort und anspruchsvolle Eleganz zeichnen den Innenraum des Omega ebenso aus wie perfekte passive Sicherheit.

Der Omega CD läßt keine Wünsche mehr offen:

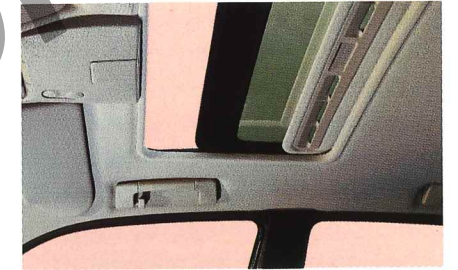
Sie erleben den Komfort der gehobenen Klasse und Sicherheit auf dem höchsten Stand der Technik.



*Omega CD:
Stereo-Radio-
Cassettendeck mit
abnehmbarem
Bedienteil,
Drehzahlmesser,
Bordcomputer,
Opel Check-Control-
System und
Zentralverriegelung.*



*Omega CD:
komfortabel die
elektrischen
Fensterheber vorn:
Schon bei kurzem
Antippen des
Schalters fahren die
Fenster auf oder zu.
Praktisch die
Netztaschen an den
Rückenlehnen der
Vordersitze.*



Für die Vordersitze wurden Lendenwirbelstützen entwickelt, die sich individuell auf unterschiedliche Wirbelsäulenformen einstellen lassen. Die Automatik-Sicherheitsgurte vorn und hinten sind in der Höhe einstellbar, und natürlich hat der Omega CD vorn und hinten Kopfstützen. Für Licht und Luft sorgt serienmäßig das elektrische Schiebe-/Hebedach mit Sonnenjalousie.

Lernen Sie den Omega CD kennen, und Sie werden erfahren, was automobile Perfektion bedeutet.

OMEGA SPORTIVE UND OMEGA CARAVAN CLUB. DYNAMISCHE VARIANTEN.

Sportliche Fahrer wählen den Omega Sportive oder den Omega Caravan Club, exklusive Ausstattungsvarianten, die den Omega technisch wie optisch besonders profilieren. Die Omega-Sportausstattung reicht von Sportsitzen vorn bis hin zum Sperrdifferential und ermöglicht es Ihnen nicht nur, optisch individuelle Akzente zu setzen, sondern erhöht Fahrkomfort und Sicherheit bei allen Witterungen. Mit dieser besonderen Ausstattung fahren Sie besonders sicher: mit Nebel- und Zusatzfernseinerwerfern, die bei jedem Wetter für optimierte Sichtverhältnisse sorgen. Das Sperrdifferential schafft mehr Sicherheit und Kurvenstabilität bei nasser Fahrbahn und bei winterlichen Straßenverhältnissen.

Die Reifen der Größe 195/65 R 15 auf Tiefbett-Leichtmetallrädern des Formats 7J x 15 setzen sportliche Akzente im äußeren Erscheinungsbild des Omega Sportive.



Die Innenausstattung des Omega Sportive und des Omega Caravan Club: Sportsitze und Türverkleidungen in Anthrazit.



Der Omega Sportive ist als GL und CD und der Omega Caravan Club als Caravan GL und als CD erhältlich.

Omega Sportive und Omega Caravan Club: Nebel- und Zusatzfernseinerwerfer, Sperrdifferential, Leichtmetallräder, 7J x 15, Wärmeschutzverglasung, Außenspiegelgehäuse in Wagenfarbe.

Der Omega Sportive und der Omega Caravan Club bieten ein unter den Aspekten Sportlichkeit und Sicherheit zusammengestelltes, attraktives Angebot. Die getönte Wärmeschutzverglasung reduziert die Aufheizung des Innenraums. Die anthrazitfarbenen Sportsitze vorn mit optimierter Oberschenkelauflage und deutlich besserem Seitenhalt sind körpergerecht konzipiert, bieten engagierten Fahrern hohen Komfort und ermöglichen eine gesunde, entspannte Sitzposition. Und sie haben zwei individuell einstellbare Lendenwirbelstützen und praktische Netztaschen an den Rückenlehnen.

Der Fahrersitz ist höhenstellbar. Weitere exklusive Details sind das griffige, lederbezogene Sportlenkrad, der lederbezogene Schalthebelpfopf mit Ledermanschette sowie der lederbezogene Handbremshebelpfopf.

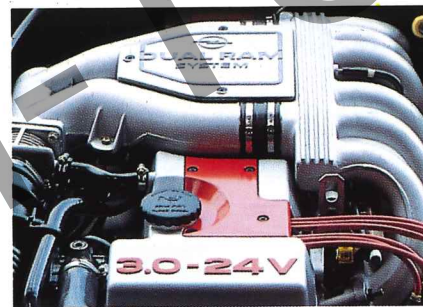
DER OMEGA CARAVAN 24 V. DER DYNAMISCHE FREIZEITPARTNER.

„Meisterstück“ – so bezeichnete die Presse den 3.0i-24-V-Motor mit dem Opel DUAL RAM-Ansaugsystem. Und erstmals wurde ein Opel Caravan mit diesem Triebwerk ausgestattet: der Omega Caravan 24V. Damit ist er nicht nur die schnellste Serien-Kombi-limousine der Welt, es gelang auch, großzügiges Raumangebot, exklusiven Komfort und souveräne Fahrleistungen optimal zu verbinden.

Der sportliche Omega Caravan 24V bietet selbstverständlich den hohen Komfort und die große Praktikabilität, die man von einer modernen Kombilimousine erwartet. Edle Materialien wurden für seine harmonische und komfortable Innenausstattung verwendet. Die feine Velours-Polsterung, wahlweise in vier attraktiven Farben, ist harmonisch mit den hochwertigen Türverkleidungen abgestimmt.

Viel Platz: Ein über 2 m langer und 1,28 m breiter Laderaum mit einem Ladevolumen von bis zu

Das 3.0i-24-V-Triebwerk bringt den Omega Caravan 24 V in 8,2 Sekunden von 0 auf 100 km/h, Spitzenfahrwert: 230 km/h. Und das bei einem Verbrauch von 10,6 l nach Euro mix.



Echtes Leder ist das exklusivste Material, mit dem Sie den Innenraum des Omega Caravan CD Diamant und des Omega Caravan 24V ausstatten können. Echtes Leder, geschmeidig, wertvoll und hervorragend verarbeitet, wertet Ihr Fahrzeug durch seine natürliche Ästhetik auf und besticht durch individuelle Optik.



1850 l (VDA) bietet ausreichend Raum für alle nur denkbaren Hobby- und Freizeitaktivitäten und natürlich auch für kommerzielle Transporte, wenn Sie Ihren Caravan 24V beruflich nutzen wollen. Was immer Sie auch zuladen, eine niedrige Ladekante, eine teil- und umklappbare Rücksitzlehne und integrierte Verzurrmöglichkeiten machen es Ihnen besonders leicht. Ein praktisches Abdeckrollo über dem Laderaum schützt Ihre Ladung vor neugierigen Blicken.

Die Lederausstattung (gegen Mehrpreis) umfasst Sitzflächen und Kopfstützen aus Nappaleder. Um den Komfort perfekt zu machen, ist die exklusive Lederausstattung mit den von der Fachpresse gelobten, anatomisch geformten Sportsitzen vorn kombiniert. Diese beinhalten Sitzhöhen-einstellung auf der Fahrerseite, Sitzbeizung vorn und zwei individuell einstellbare Lendenwirbelstützen und Netz-taschen an den Rückenlehnen auf Fahrer- und Beifahrerseite. Insgesamt eine Garantie für optimalen Sitzkomfort, besonders auf langen Reisen.

DER SENATOR CD. EINE KLASSE FÜR SICH.

Alle reden von außergewöhnlicher Leistung – beim Senator CD findet man sie. Diese Luxuslimousine setzt sich dank hervorragender technischer und ästhetischer Eigenschaften und enormer Dynamik selbstbewußt vom Umfeld ab. Das 3.0i-24-V-Triebwerk mit Opel DUAL RAM-Ansaugsystem brilliert mit außergewöhnlich hoher Leistung und einem außergewöhnlichen Drehmoment. Ebenso der 6-Zylinder-Motor 2.6i DUAL RAM mit 110 kW (150 PS), der serienmäßig für den Senator zur Verfügung steht. Zwei Motoren mit überzeugender Laufkultur.

Durch die Summe seiner Eigenschaften hält der Senator jedem Vergleich stand. Denn der Senator ist mehr als motorisierte Technik kombiniert mit bestechend klarer, eleganter Linienführung der Karosserie.



Der Senator CD verwehnt mit exklusivem Komfort: Klimaanlage mit getrennter Temperaturregelung für Fahrer- und Beifahrerseite. In der Höhe einstellbares Lenkrad.



Der Senator läßt kaum Alternativen für anspruchsvolle Fahrer, die Spitzenleistung und luxuriösen Komfort in Verbindung mit innovativer, sicherer Technik schätzen.

Eleganz prägt den ersten Eindruck des Senator CD. Entstanden durch harmonisches Zusammenspiel von Formen und Materialien. Der dezente Einsatz von Chrom-Elementen unterstreicht die elegante Form und betont gleichzeitig den dynamischen Auftritt des Senator. Ebenso wie die sportlichen Leichtmetallräder und die getönte, wärmedämmende Rundumverglasung – der bündige Abschluß mit der Karosserie unterstützt die Aerodynamik und trägt zur optimalen Übersicht des Fahrers bei. Die gelungene Verbindung von Design und Funktion zeichnet den Senator aus. Damit wurde er zum Vorreiter einer zukunftsweisenden Fahrzeug-Ästhetik.

Fahrer- und Beifahrersitz sind individuell in der Höhe einstellbar, beheizbar, bieten besonders guten Seitenhalt und haben regulierbare Lendenwirbelstützen. Elektrische Fensterheber mit Einklemmschutz vorne und hinten. Zentralverriegelung einschließlich zusätzlicher Diebstahlsicherung für die Türen. Die Ultraschall-Diebstahlwarnanlage gewährleistet optimalen Schutz.

NEU: FRONTERA UND FRONTERA SPORT. EIN SCHÖNES STÜCK FREIHEIT.

Er ist da: der erste Geländewagen von Opel. Für Menschen, die sich nicht auf bestimmte Wege festlegen lassen wollen. Weil sich dieser individuelle Lebensstil bei Singles und Familien gleichermaßen durchsetzt, gibt es den neuen Opel Frontera von Anfang an in zwei Varianten: den Frontera Sport mit 2-l-Motor, 85 kW (115 PS), als Viersitzer mit 2 Türen und den komfortorientierten, 4türigen Frontera mit langem Radstand und einem 2.4-l-Benzin-Motor, 92 kW (125 PS), bzw. einem 2.3-l-Turbo-diesel, 74 kW (100 PS), mit Ladeluftkühlung. Alle Benzin-Motoren mit geregelter Katalysator. Fahrspaß on road und off road ist serienmäßig.

Alle Frontera-Modelle verfügen über einen zuschaltbaren Allradantrieb mit zuschaltbarer Geländereduktion. Im normalen Straßenbetrieb wird die Kraft des Triebwerks über ein geräusch- und vibrationsdämpfendes Zweimassenschwungrad, eine großdimensionierte, hydraulisch betätigte Einscheibentrockenkupplung und das mechanische 5-Gang-Getriebe mit angeblockter Verteilerbox auf die Hinterräder übertragen. Sobald zusätzliche Traktion benötigt wird, wird über den Umschalthebel der Allradantrieb zugeschaltet.

Der Frontera Sport hat manuelle Freilaufnaben an der Vorderachse, der 4türige Frontera verfügt serienmäßig über automatische Freilaufnaben. Die Servo-Kugelumlauf-Lenkung verringert den Lenkaufwand und hält auch im Gelände Lenkungseinflüsse vom Lenkrad fern. Pkw-Komfort, wie man ihn bisher bei Geländewagen nicht kannte.

Dieses hohe Niveau setzt sich in der Ausstattung fort: Durchdachte Details und ergonomische Gestaltung des Cockpits lassen die spartanische Geländewagen-Ausrüstung der Vergangenheit vergessen.

Besonderes Highlight des Frontera Sport: Das Airtop mit herausnehmbaren Heck- und Seitenscheiben sorgt für frischen Wind.

Serienmäßig
Dachreling, seitliche
Zierleisten,
Kotflügelverbreiterung.



Serienmäßig
höhenverstellbare
Sicherheitsgurte vorn
und hinten, 4stufiges
Gebläse für Heizung
und Lüftung mit
Umluftschaltung,
asymmetrisch
umklappbare
Rücksitzbank.

DER CAMPO. FÜR SPASS UND SPORT.

Der Opel Campo ist ein All-rounder, denn er erfüllt viele Funktionen:

Man kann ihn als Pkw mit viel Zuladefläche benutzen, man kann ihn aber auch als Kleinlaster einsetzen.

Drei Campo-Varianten stehen zur Verfügung: Beim Campo SportsCab kann man den Innenraum um 2 Zusatzsitze erweitern – selbstverständlich mit Sicherheitsgurten versehen –, oder man klappt diese Sitze einfach hoch und gewinnt mehr Laderaum. Immerhin eine Fläche von 185 cm Länge auf 153 cm Breite. Viel Platz für Sportgeräte und Reisegepäck.

Der Campo mit Normalkabine bietet mit 230 cm auf 153 cm die größte Ladefläche seiner Klasse. Und der Campo mit Mannschaftskabine, mit 5 Sitzplätzen und serienmäßig mit 4 Türen, weist das größte Raumangebot für Fahrer und Mitfahrer auf. Dazu mit 151 cm auf 153 cm eine immer noch sehr großzügige Ladefläche.

Für Kraft und Tempo sorgen die leistungsfähigen und zuverlässigen



Der Campo ist serienmäßig mit einem komfortablen, leicht zu schaltenden 5-Gang-Getriebe ausgestattet. Außerdem hat man die Wahl zwischen zuschaltbarem Allradantrieb oder nur Hinterrad-Antrieb.



Im Campo SportsCab gibt es 2 Zusatzsitze für Fahrgäste. Durch einfaches Hochklappen entsteht auf Wunsch mehr Stauraum.



Motoren. Sie bieten ausreichend Power für lange und harte Einsätze: serienmäßig der 2.3-l-Benziner mit 66 kW (89 PS), regeltem Katalysator und einem maximalen Drehmoment von 167 Nm bei 2600 min⁻¹, der für geschmeidige und ausdauernde Leistung sorgt.

Alternativ steht der 2.5-l-Dieselmotor für den Campo zur Verfügung, ein leistungsfähiger Direkteinspritzer mit 55 kW (75 PS) und einem maximalen Drehmoment von 160 Nm, das schon bei 2300 Umdrehungen erreicht wird.

Beide Triebwerke sind extrem sparsam im Verbrauch. Lastabhängige Bremskraftverteilung sowie innenbelüftete Scheibenbremsen vorne und groß dimensionierte Trommelbremsen hinten sorgen für optimale Sicherheit.

Auch ein zweckmäßiges Fahrzeug kann komfortabel sein: Das Fahrerhaus des Campo bietet die Bequemlichkeit einer Limousine der gehobenen Klasse. Das Cockpit ist übersichtlich gestaltet, die körpergerecht geformten Sitze ermöglichen ermüdungsfreies Fahren, und eine Innenausstattung mit Pkw-Niveau rundet den Fahrkomfort des Campo ab.

Opel Qualität ist sprichwörtlich: Denn wir bieten optimale Werkarbeit, seriöse Beratung und einen zuverlässigen, reibungslosen Service. Mehr als 6.500 Opel Händler in ganz Europa stehen bereit, um unsere Kunden individuell und fachgerecht zu betreuen. Und das sind alles Ihre Vorteile, die Sie kennen sollten:

1 Jahr Garantie für Opel Neufahrzeuge

Opel garantiert den fehlerfreien Zustand und Betrieb seiner Fahrzeuge 12 Monate lang. Ohne Kilometerbegrenzung. Natürlich bietet Opel Ihnen mehr: die Garantie, daß Sie sich für eines der langlebigsten Autos entschieden haben.

1 Jahr Gewährleistung für Opel Teile und Zubehör

Wir bürgen für die Qualität von Original Opel Teilen und Zubehör. Die Opel Werkstätten werden Ihnen für Opel Teile und Zubehör 1 Jahr Gewährleistung geben. Bei eingebauten Teilen oder Zubehörartikeln schließt die Gewährleistung sogar den Aus- und Einbau mit ein (nicht für Campo), sofern dieser durch die Opel Werkstatt erfolgt. Gewährleistung natürlich ohne km-Grenze.

3 Jahre (1 Jahr für Frontera und Campo) Garantie für Starterbatterie

Für jede später eingebaute Opel Batterie: 3 Jahre Garantie für alle Modelle.

6 Jahre Garantie gegen Durchrostung

Opel gibt Ihnen die sichere Langzeit-Garantie gegen Durchrostung. Bedingung: Sie warten Ihren Wagen gemäß Betriebsanleitung und lassen die nötigen Inspektionen durchführen.

Mindestens 1/2 Jahr Werkstatt-Gewährleistung

Opel Werkstätten stehen für ihre erstklassige Arbeitsqualität gerade. Sie können diese ein halbes Jahr lang auf Leistung hin prüfen und beim kleinsten Fehler reklamieren. So fahren Sie ganz sicher.

Der Opel Direct-Service

ist für ganz eilige Fälle zuständig und repariert kleine Fehler sofort.

Der Opel Zubehör-Service

Für die individuelle Gestaltung Ihres Opel gibt es jede Menge komfortables Zubehör übers Serienangebot hinaus. Auf Wunsch bauen wir Ihnen Ihre Extra-Ausstattung fachmännisch ein. Selbstverständlich genießen Sie auch hier 1 Jahr Garantie.

Der Opel Euroservice

ist ein dichtes internationales Netz von Opel Service-Betrieben und garantiert, daß Sie auch im Ausland immer prompten Service durch geschulte Fachleute und jederzeit Originalteile und -zubehör vorfinden. So haben Sie immer und überall Freude am Opel Fahren.

Wir geben über alles Rechenschaft

Auch das gehört zu gutem Service: Unser Kundendienst erklärt Ihnen alles ganz genau: was wir repariert haben, warum und den Preis auf Heller und Pfennig.

Wir sind pünktlich

Ganz wichtig: Auf Opel Service-Termine ist Verlaß. Wenn wir morgen sagen, meinen wir morgen. Über jede Terminänderung werden Sie sofort informiert.

Die Opel Bank GmbH

Günstige Finanzierungsbedingungen bietet die Opel Bank GmbH. Und mit einer Restschuldversicherung gehen Sie überhaupt kein Risiko mehr ein; bei Krankheit und Invalidität wird Ihre fällige Rate nämlich ausgeglichen und im Todesfall die Restschuld getilgt.

Das Opel Leasing

Natürlich gibt es auch bei uns noch andere Möglichkeiten, zu einem Auto zu kommen. Z. B. leasen. D.h.: Sie fahren in einem Opel, ohne ihn zu kaufen. Ihr Opel Händler weiß Bescheid.

Der Opel Händler Versicherungsdienst (OVD)

Unser Versicherungs-Service rundet das Opel Leistungspaket ab. Wir bieten dem Opel Kunden alle Versicherungen rund um das Auto an.

Außerdem regeln wir Versicherungsfälle schnell und bequem. Damit Sie rund um die Uhr sorglos fahren können. Im In- und Ausland.

O P E L

TECHNIK, DIE BEGEISTERT

Dieses Datenblatt gibt Ihnen einen Überblick über die wichtigsten technischen Daten. Detailinformationen können Sie mit der beigefügten Antwortkarte anfordern.



CORSA

Motoren		1.2i OHC mit Katalysator	1.4i OHC mit Katalysator	1.4i OHC mit Katalysator	1.6i OHC mit Katalysator	1.5 D OHC mit Katalysator	1.5 TD mit Katalysator
Kraftstoff		Super bleifrei ¹⁾	Super bleifrei ¹⁾	Super bleifrei ¹⁾	Super bleifrei ¹⁾	Diesel	Diesel
Anzahl der Zylinder		4	4	4	4	4	4
Bohrung	in mm	72.0	77.6	77.6	79.0	76.0	76.0
Hub	in mm	73.4	73.4	73.4	81.5	82.0	82.0
Hubraum	in cm ³	1195	1389	1389	1598	1488	1488
Max. Leistung	in kW (PS) bei min ⁻¹	33 (45) 5000	44 (60) 5600	60 (82) 5800	72 (98) 5600	37 (50) 4800	49 (67) 4600
Drehmoment	in Nm bei min ⁻¹	88 2400	103 2600	116 3400	132 3400	90 300	132 2600
Verdichtung		9.1	9.4	9.8	10.0	23.0	22.0
Motoren	serienmäßig	City, Eco, Swing, Joy			GSi		
Achsübersetzung							
4-Gang-Getriebe		3.94	-	-	-	-	-
5-Gang-Schongetriebe		4.18 ²⁾	3.94	3.94	-	3.74	3.74
5-Gang-Sportgetriebe bei Corsa GSi		-	-	-	3.74	-	-
Elektrische Ausrüstung							
Batteriespannung		12 Volt	12 Volt	12 Volt	12 Volt	12 Volt	12 Volt
Batteriekapazität		36 Ah	44 Ah	44 Ah	44 Ah	60 Ah	60 Ah
Drehstromlichtmaschine		55 A	55 A	55 A	55 A	70 A	70 A
Getriebe	serienmäßig	4-Gang	5-Gang	5-Gang	5-Gang	5-Gang	5-Gang
	gegen Mehrpreis	5-Gang ³⁾	-	-	-	-	-
Kraftstoffverbrauch	nach 80/1268 EWG in l/100 km						
4-Gang-Getriebe							
im Stadtverkehr		7.9	-	-	-	-	-
bei 90 km/h		5.4	-	-	-	-	-
bei 120 km/h		7.0	-	-	-	-	-
Euromix		6.8	-	-	-	-	-
5-Gang-Schongetriebe							
im Stadtverkehr		8.1 ⁴⁾	8.4	8.7	-	5.6	5.8
bei 90 km/h		5.2 ⁴⁾	5.1	5.2	-	3.9	4.0
bei 120 km/h		6.8 ⁴⁾	6.5	6.7	-	5.5	5.6
Euromix		6.7 ⁴⁾	6.7	6.9	-	5.0	5.1
5-Gang-Sportgetriebe bei Corsa GSi							
im Stadtverkehr		-	-	-	9.2	-	-
bei 90 km/h		-	-	-	5.6	-	-
bei 120 km/h		-	-	-	7.2	-	-
Euromix		-	-	-	7.3	-	-
Höchstgeschwindigkeit in km/h							
Corsa		143	155	175	-	151	166
Corsa GSi		-	-	-	186	-	-
Beschleunigung von 0 auf 100 km/h in s							
4-Gang-Getriebe		18.0	-	-	-	-	-
5-Gang-Schongetriebe		17.5 ⁵⁾	14.5	11.0	-	17.5	13.0
5-Gang-Sportgetriebe bei Corsa GSi		-	-	-	9.8	-	-
Steigfähigkeit max. in %							
4-Gang-Getriebe		42.0	-	-	-	-	-
5-Gang-Schongetriebe		45.0 ⁶⁾	53.0	-	-	39.0	>60
5-Gang-Sportgetriebe bei Corsa GSi		-	-	-	>60	-	-
Anhängelast in kg bei 12% Prüfsteigung							
gebremst, 4-/5-Gang-Getriebe		400/400	-/800	-/-	-/800	-/800	-/800
ungebremst, 4-/5-Gang-Getriebe		400/400	-/400	-/-	-/400	-/400	-/400

Fehlende Daten lagen bei Druckbeginn noch nicht vor.

Serienmäßig: 1.2i-Motor mit geregelter Katalysator, 1.6i-Motor mit geregelter Katalysator für Corsa GSi

Gegen Mehrpreis: 1.4i-Motor mit geregelter Katalysator, 1.5-D-Motor mit geregelter Katalysator, 1.5-TD-Motor mit geregelter Katalysator

1) Umstellen durch Oktanumsteckschalter von Super bleifrei auf Normal bleifrei möglich

2) Bei Eco 3.74

3) Bei Eco serienmäßig

4) Bei Eco 7.3/4.7/6.4/6.1

5) Bei Eco 17.8

6) Bei Eco 40.0

ASTRA

Motoren		1.4i mit Katalysator ²⁾	1.6i mit Katalysator ²⁾	1.8i mit Katalysator ²⁾	1.7 D ¹⁾ mit Katalysator ³⁾	1.7 TD ¹⁾ mit Katalysator ³⁾	2.0i mit Katalysator ²⁾	2.0i 16V mit Katalysator ²⁾
Kraftstoff		Super bleifrei	Super bleifrei	Super bleifrei	Diesel	Diesel	Super bleifrei	Super bleifrei
Anzahl der Zylinder		4	4	4	4	4	4	4
Bohrung	in mm	77.6	79	84.8	82.5	79	86	86
Hub	in mm	73.4	81.5	79.5	79.5	86	86	86
Hubraum	in cm ³	1389	1598	1796	1700	1686	1998	1998
Max. Leistung	in kW (PS) bei min ⁻¹	44 (60) 5200	55 (75) 5200	66 (90) 5400	42 (57) 4600	60 (82) 4400	85 (115) 5400	110 (150) 6000
Drehmoment	in Nm bei min ⁻¹	103 2800	125 2800	145 3000	105 2400-2600	168 2400	170 2600	196 4800
Verdichtung		9.4	9.2	9.2	23.0	22.0	9.2	10.5
Motoren	serienmäßig	GL, GLS, Caravan GL, Caravan Club	GT				GSi	GSi 16V
Getriebe	serienmäßig	5-Gang-Schaltgetriebe		5-Gang-Sportgetriebe beim GSi, GSi 16V und GT				
	gegen Mehrpreis	Opel Automatic (nur für 1.8i-Motor, ab Frühjahr 1992 verfügbar)						
Achsübersetzung		Lim./Car.	Lim./Car.	Lim./Car.	Lim./Car.	Lim./Car.	GSi/Club	GSi 16V
5-Gang-Sportgetriebe (nur GT, GSi, GSi 16V)		-	3.74/-	3.72/-	-	-	3.55/-	3.42
5-Gang-Getriebe		4.18/4.18	3.94/3.94	3.72/3.72	3.74/3.74	3.72/3.72	-/3.55	-
Opel Automatic		-	-	2.86/2.86	-	-	-	-
Elektrische Ausrüstung								
Batteriespannung		12 V	12 V	12 V	12 V	12 V	12 V	12 V
Batteriekapazität		36 Ah	44 Ah	44 Ah	60 Ah	60 Ah	44 Ah	44 Ah
Drehstromlichtmaschine		55 A	70 A	70 A	55 A	70 A	70 A	70 A
Kraftstoffverbrauch	nach 80/1268 EWG in l/100 km	Lim./Car.	Lim./Car.	Lim./Car.	Lim./Car.	Lim./Car.	GSi/Club	GSi 16V
5-Gang-Getriebe								
im Stadtverkehr		8.6/8.6	8.6/8.6	9.9/9.9	6.7/6.7	6.9/6.9	11.0/10.5	9.9
bei 90 km/h		5.1/5.5	5.2/5.6	5.6/6.0	4.2/4.4	4.8/5.2	6.4/6.1	5.9
bei 120 km/h		6.6/7.1	6.9/7.4	7.2/7.7	6.0/6.3	6.6/7.1	8.1/7.8	7.4
Euromix		6.8/7.1	6.9/7.2	7.6/7.9	5.6/5.8	6.1/6.4	8.5/8.1	7.7
Opel Automatic								
im Stadtverkehr		-	-	4)	-	-	-	-
bei 90 km/h		-	-	4)	-	-	-	-
bei 120 km/h		-	-	4)	-	-	-	-
Euromix		-	-	4)	-	-	-	-
Höchstgeschwindigkeit in km/h								
5-Gang-Getriebe		160/155	170/165	180/175	153/149	173/168	200/190	220
Opel Automatic		-	-	4)	-	-	-	-
Beschleunigung	von 0 auf 100 km/h in s							
5-Gang-Getriebe		16.0/17.0	14.0/14.5	12.5/13.0	18.5/19.5	13.5/14.5	9.5/10.0	8.0
Opel Automatic		-	-	4)	-	-	-	-
Steigfähigkeit max. in % ⁴⁾								
5-Gang-Getriebe								
Opel Automatic								
Anhängelast in kg								
bei 12% Prüfsteigung								
5-Gang-Getriebe gebremst		850/800 ⁵⁾	1000/1000 ⁵⁾	1000/950 ⁵⁾	850/800	1000/950 ⁵⁾	1200/1100 ⁶⁾	1200 ⁶⁾
5-Gang-Getriebe ungebremst		500/550	500/550	500/550	500/550	500/550	500/550	500

Alle Werte beziehen sich auf 3türige GL-/GSi-Modelle (Limousinen)

bzw. 5türige GL-Modelle (Caravan) mit serienmäßiger Ausstattung.

1) Besonders schadstoffarm (lieferbar voraussichtlich Ende 1991)

2) Geregelter Katalysator

3) Spezieller Diesel-Katalysator

4) Werte lagen bei Drucklegung noch nicht vor.

5) Bei Sonderausstattung „Erhöhte Nutzlast“ +50 kg

6) Nur bei werkseitigem Einbau der Anhängerzugvorrichtung

CABRIO EDITION

Motoren	1.6i mit geregeltem Katalysator	2.0i mit geregeltem Katalysator
Kraftstoff	Super bleifrei	Super bleifrei
Anzahl der Zylinder	4	4
Bohrung in mm	79	86
Hub in mm	81.5	86
Hubraum in cm ³	1598	1998
Max. Leistung in kW (PS)	55 (75)	85 (115)
bei min ⁻¹	5200	5200
Drehmoment bei Nm	125	170
bei min ⁻¹	3200	2600
Verdichtung	9.2	9.2
Kraftstoffverbrauch		
nach 80/1268 EWG in l/100 km		
5-Gang-Getriebe		
im Stadtverkehr	8.6	10.7
bei 90 km/h	5.2	6.2
bei 120 km/h	7.1	8.1
Euromix	7.0	8.3
Opel Automatic		
im Stadtverkehr	9.2	-
bei 90 km/h	6.3	-
bei 120 km/h	8.5	-
Euromix	8.0	-
Höchstgeschwindigkeit in km/h		
(mit geschlossenem Verdeck)		
5-Gang-Getriebe	167	195
Opel Automatic	162	-
Beschleunigung von 0 auf 100 km/h in s		
5-Gang-Getriebe	13.5	10.0
Opel Automatic	16.0	-
Steigfähigkeit max. in %		
5-Gang-Getriebe	54.0	>60
Opel Automatic	46.0	-

VECTRA

Motoren	1.6i OHC Katalysator ¹⁾	1.8i OHC Katalysator ¹⁾	1.7 TD OHC Katalysator ²⁾	2.0i OHC Katalysator ¹⁾	2.0i OHC Katalysator ¹⁾	2.0i 16 V Katalysator ¹⁾
Kraftstoff	Super bleifrei	Super bleifrei	Diesel	Super bleifrei	Super bleifrei	Super bleifrei
Anzahl der Zylinder	4	4	4	4	4	4
Bohrung in mm	79	84.8	79.0	86	86	86
Hub in mm	81.5	79.5	86.0	86	86	86
Hubraum in cm ³	1598	1796	1686	1998	1998	1984
Max. Leistung in kW (PS)	55 (75)	66 (90)	60 (82)	85 (115)	85 (115)	110 (150)
bei min ⁻¹	5200	5400	4400	5200	5200	6000
Drehmoment in Nm	125	140	168	170	170	196
bei min ⁻¹	2600	3000	2400	2600	2600	4800
Verdichtung	9.2	9.2	22.0	9.2	9.2	10.5
Motoren	serienmäßig	GL	CD	GT	4x4	2000
		GLS				
Achsübersetzung						
5-Gang-Schongetriebe	4.18	3.94	3.72	3.55	3.55	-
5-Gang-Sportgetriebe (GT, 2000, 4x4)	-	-	-	3.55/3.72	3.55/3.72	3.42/3.72
Opel 4-Stufen-Automatic	-	2.81	-	2.40	2.40	-
Elektrische Ausrüstung						
Batteriespannung	12 V	12 V	12 V	12 V	12 V	12 V
Batteriekapazität	44 Ah	44 Ah	60 Ah	44 Ah	44 Ah	44 Ah
Drehstromlichtmaschine	70 A	70 A	70 A	70 A	70 A	70 A
Getriebe	serienmäßig	5-Gang-Schaltgetriebe, bei GT, 2000 und 4x4: 5-Gang-Sportgetriebe				
Reifen- und Felgenreößen	Vectra GL, GLS: Gürtelreifen, 175/70 R 14-82 T, auf Felgen, 5 1/2 J x 14 Vectra CD, Vectra GT, Vectra 4x4 und bei 2.0i-Motor: Gürtelreifen, 195/60 R 14-85 V Vectra 2000: Gürtelreifen, 195/60 VR 15, auf Felgen 6 J x 15 Bei 4x4 und 2000: Ersatzrad ist Notlaufgrad, wahlweise vollwertiges Ersatzrad					
Kraftstoffverbrauch						
nach 80/1268 EWG in l/100 km						
5-Gang-Schaltgetriebe						
im Stadtverkehr	8.9	10.2	6.7	10.3	11.9	-
bei 90 km/h	5.2	5.5	4.6	5.6	7.2	-
bei 120 km/h	6.8	7.1	6.3	7.1	8.6	-
5-Gang-Sportgetriebe (GT/2000)						
im Stadtverkehr	-	-	-	10.7	-	10.4
bei 90 km/h	-	-	-	6.3	-	5.8
bei 120 km/h	-	-	-	7.8	-	7.4
Opel 4-Stufen-Automatic						
im Stadtverkehr	-	10.5	-	10.8	-	-
bei 90 km/h	-	5.9	-	6.0	-	-
bei 120 km/h	-	7.4	-	7.5	-	-
Höchstgeschwindigkeit in km/h						
5-Gang-Schaltgetriebe	176	183	176	198	192	-
5-Gang-Sportgetriebe (GT/2000)	-	-	-	198	-	217
Opel 4-Stufen-Automatic	-	176	-	193	-	-
Beschleunigung von 0 auf 100 km/h in s						
5-Gang-Schaltgetriebe	14.0	12.5	14.5	10.5	11.0	-
5-Gang-Sportgetriebe (GT/2000)	-	-	-	10.0	-	8.5
Opel 4-Stufen-Automatic	-	15.0	-	12.0	-	-
Steigfähigkeit max. in %						
5-Gang-Schaltgetriebe	50.0	53.0	3)	57.5	51.5	-
5-Gang-Sportgetriebe (GT/2000)	-	-	-	57.5	-	>60
Opel 4-Stufen-Automatic	-	46.0	-	54.5	-	-

1) Geregelter Katalysator, US '83

2) Spezieller Diesel-Katalysator

3) Lag bei Druckbeginn noch nicht vor

CALIBRA

Motoren	2.0i OHC mit Katalysator ¹⁾	2.0i OHC 4x4 mit Katalysator ¹⁾	2.0i 16 V mit Katalysator ¹⁾	2.0i 16 V 4x4 mit Katalysator ¹⁾
Kraftstoff	Super bleifrei	Super bleifrei	Super bleifrei	Super bleifrei
Anzahl der Zylinder	4	4	4	4
Bohrung in mm	86	86	86	86
Hub in mm	86	86	86	86
Hubraum in cm ³	1998	1998	1998	1998
Max. Leistung in kW (PS) bei min ⁻¹	85 (115)	85 (115)	110 (150)	110 (150)
Drehmoment bei Nm bei min ⁻¹	5200	5200	6000	6000
	170	170	196	196
Verdichtung	2600	2600	4800	4800
	9.2	9.2	10.5	10.5
Füllmenge				
Kraftstofftank in l	63	63	63	63
Fahrgestell				
Radstand in mm	2600	2600	2600	2600
Spurweite vorn in mm	1426	1426	1426	1426
Spurweite hinten in mm	1446	1446	1446	1446
Wendekreis in m	11.45	11.45	11.45	11.45
Bereifung				
Leichtmetallräder	5½Jx14	5½Jx14	6Jx15	6Jx15
Reifengrößen	195/60 R 14	195/60 R 14	205/55 R 15	205/55 R 15
Kraftstoffverbrauch				
nach 80/1268 EWG in l/100 km				
5-Gang-Getriebe/4-Stufen-Automatic				
im Stadtverkehr	11.1/11.2	11.9/-	10.4/-	11.5/-
bei 90 km/h	6.1/5.8	7.0/-	5.7/-	6.6/-
bei 120 km/h	7.5/7.2	8.3/-	7.2/-	8.0/-
Höchstgeschwindigkeit in km/h				
5-Gang-Getriebe/Automatic	205/200	198/-	223/-	215/-
Beschleunigung von 0 auf 100 km/h in s				
5-Gang-Getriebe/Automatic	10.0/12.0	11.0/-	8.5/-	9.5/-
Achsübersetzung				
5-Gang-Getriebe/Automatic	3.55/2.4	3.72/-	3.55/-	3.72/-

¹⁾ Geregelter 3-Wege-Katalysator

OMEGA

Motoren	2.0i ger. Katalysator	2.3 D	2.3 D Turbo Intercooler	2.6i ger. Katalysator	3.0i 24V ger. Katalysator
Kraftstoff	Super bleifrei ¹⁾	Diesel	Diesel	Super bleifrei ²⁾	Super bleifrei ³⁾
Anzahl der Zylinder (in Reihe)	4	4	4	6	6
Bohrung in mm	86.0	92.0	92.0	88.8	95.0
Hub in mm	86.0	85.0	85.0	69.8	69.8
Hubraum in cm ³	1998	2260	2260	2594	2969
Max. Leistung in kW (PS) bei min ⁻¹	85 (115)	54 (73)	74 (100)	110 (150)	150 (204) ⁶⁾
Drehmoment in Nm bei min ⁻¹	5400	4400	4200	5600	6000
	170	138	218	220	270 ⁷⁾
	2600	2400	2000	3600	3600
Verdichtung	9.2	23.0	23.0	9.2	10.0
Motoren	serienmäßig	GL,CD	Caravan	-	3000
		Caravan GL, CD			Caravan 24V
Achsübersetzungen					
Limousine/Caravan					
5-Gang-Schaltgetriebe	3.90/3.90	3.70/3.70	3.45/3.45	3.70/3.70	3.70/3.70
Opel 4-Stufen-Automatic	3.90/3.90	-/-	-/-	3.70/3.70	3.70/3.70
Getriebe	5-Gang-Schaltgetriebe serienmäßig				
	Elektronische Opel 4-Stufen-Automatic mit 3 Fahrprogrammen ist Sonderausstattung ⁴⁾				
Elektrisches Bordnetz, 12 V					
Batteriekapazität	44 Ah	70 Ah	70 Ah	44 Ah	66 Ah
Drehstromgenerator	70 A	70 A	70 A	90 A	90 A
Füllmenge in l					
Kraftstofftank Limousine/Caravan	75/70	75/70	75/70	75/70	75/70
Ölnachfüllmenge mit Filterwechsel	4.5	5.5	5.5	5.5	5.5
Wendekreis in m	10.95	10.95	10.95	10.95	11.0
Rad/Reifendimensionen					
Stahlgürtelreifen	195/65 R 15 V	195/65 R 15 V	195/65 R 15 V	195/65 R 15 V	205/65 ZR 15 ⁸⁾
Scheibenräder (Stahl)	6J x 15	6J x 15	6J x 15	6J x 15	7J x 15 ⁵⁾
Kraftstoffverbrauch					
nach 80/1268 EWG in l/100 km					
5-Gang-Schaltgetriebe (4-Stufen-Automatic)					
Limousine					
im Stadtverkehr	11.9 (12.1)	7.9	8.8	14.1 (14.5)	14.3 (14.5)
bei 90 km/h	6.3 (6.3)	5.2	5.5	7.7 (7.7)	7.6 (7.4)
bei 120 km/h	8.1 (7.9)	7.0	7.2	9.4 (9.4)	9.2 (9.0)
Euromix	8.8 (8.8)	6.7	7.1	10.4 (10.5)	10.4 (10.3)
Caravan					
im Stadtverkehr	11.9 (12.1)	7.9	8.8	14.1 (14.5)	14.3 (14.5)
bei 90 km/h	6.8 (6.8)	5.4	5.8	7.9 (7.9)	7.9 (7.6)
bei 120 km/h	8.9 (8.7)	7.5	7.7	9.8 (9.8)	9.7 (9.5)
Euromix	9.2 (9.2)	6.9	7.3	10.6 (10.6)	10.6 (10.5)
Höchstgeschwindigkeit in km/h					
Limousine					
5-Gang-Schaltgetriebe (4-Stufen-Automatic)	195 (190)	163 (-)	180 (-)	215 (210)	240 (235)
Caravan					
5-Gang-Schaltgetriebe (4-Stufen-Automatic)	187 (180)	155 (-)	176 (-)	208 (203)	230 (225)
Beschleunigung von 0 auf 100 km/h in s					
Limousine					
5-Gang-Schaltgetriebe (4-Stufen-Automatic)	11.5 (12.5)	19.0 (-)	14.0 (-)	9.8 (10.8)	7.6 (8.6)
Caravan					
5-Gang-Schaltgetriebe (4-Stufen-Automatic)	12.5 (13.5)	20.5 (-)	15.0 (-)	10.5 (11.5)	8.2 (9.2)

¹⁾ Wahlweise umschaltbar von Super bleifrei auf Normal bleifrei

²⁾ Wahlweise umschaltbar von Super bleifrei auf Super Plus (ROZ 98)

³⁾ Einschließlich selektiver Klopfregelung

⁴⁾ Nicht bei Dieselmotoren

⁵⁾ 4 Tiefbett-Leichtmetallräder

⁶⁾ Bei Caravan 24V: 147 (200)

⁷⁾ Bei Caravan 24V: 265

⁸⁾ Bei Caravan 24V: 205/65 R 15 V

SENATOR

Motoren		2.6i mit geregelmtem Katalysator Super bleifrei ¹⁾	3.0i mit geregelmtem Katalysator Super bleifrei ¹⁾	3.0i 24 V mit geregelmtem Katalysator Super bleifrei ¹⁾
Kraftstoff				
Anzahl der Zylinder		6	6	6
Bohrung	in mm	88.8	95.0	95.0
Hub	in mm	69.8	69.8	69.8
Hubraum	in cm ³	2594	2969	2969
Max. Leistung	in kW (PS) bei min ⁻¹	110 (150)	130 (177)	150 (204)
Drehmoment	bei Nm bei min ⁻¹	220	240	270
Verdichtung		9.2	9.2	10.0
Getriebe	serienmäßig	5-Gang-Schaltgetriebe bei Senator		
		Elektronische 4-Stufen-Automatic mit 3 Fahrprogrammen bei Senator CD		
	Sonderausstattung	Elektronische 4-Stufen-Automatic mit 3 Fahrprogrammen bei Senator		
Elektrische Ausrüstung				
Batteriespannung			12 V	
Batteriekapazität			44 Ah (CD: 66 Ah)	
Drehstromlichtmaschine			70 A (CD: 90 A)	
Wendekreis in m			11.0	
Hinterachse				
Übersetzung			3.70	
Füllmenge in l				
Kraftstofftank			75	
Räder/Reifen			205/65 R 15-93 V	
			4 Tiefbett-Leichtmetallräder, 7Jx15	
			Reserverad: Stahl, 6Jx15	
Kraftstoffverbrauch				
nach 80/1268 EWG in l/100 km				
5-Gang-Schaltgetriebe	im Stadtverkehr	14.1	15.6	14.3
	bei 90 km/h	7.7	7.9	7.6
	bei 120 km/h	9.4	9.6	9.2
	Euromix	10.4	11.0	10.4
Elektronische 4-Stufen-Automatic	im Stadtverkehr	14.5	15.2	14.5
	bei 90 km/h	7.7	7.4	7.4
	bei 120 km/h	9.4	9.0	9.0
	Euromix	10.5	10.5	10.3
Beschleunigung von 0 auf 100 km/h in s				
5-Gang-Schaltgetriebe		10.3	9.0	7.8
Elektronische 4-Stufen-Automatic		11.3	10.3	8.8
Höchstgeschwindigkeit in km/h				
5-Gang-Schaltgetriebe		213	225	240
Elektronische 4-Stufen-Automatic		208	222	235

¹⁾ Umschaltbar auf Normkraftstoff, unverbleit
24 V: selektive Klopfregelung

FRONTERA

Motoren		2.4i mit geregelmtem Katalysator, zuschaltbarer Allradantrieb	2.3 TD mit Ladeluftkühler, zuschaltbarer Allradantrieb	2.0i mit geregelmtem Katalysator, zuschaltbarer Allradantrieb
Anzahl der Zylinder		4	4	4
Hubraum	in cm ³	2410	2260	1998
Max. Leistung	in kW (PS) bei min ⁻¹	92 (125)	74 (100)	85 (115)
Drehmoment	bei Nm bei min ⁻¹	4800	4200	5200
		195	215	170
		2400	2200	2600
Gewichte in kg				
zulässiges Gesamtgewicht		2400	2500	2100
Leergewicht		1723	1784	1561
Anhängelast max. in kg				
gebremst		2000	2000	2000
ungebremst		750	750	750
Abmessungen in mm				
Radstand		2760	2760	2330
Gesamtlänge		4480	4480	4207*
Gesamtbreite		1728	1728	1780
Gesamthöhe		1715	1715	1698
Überhangwinkel (°)				
vorne		36	36	36
hinten		24	24	24
Höchstgeschwindigkeit in km/h		153	145	155
Beschleunigung von 0 auf 100 km/h in s		18.6	21.3	17.9

* Inkl. Reserverad an Hecktüre

CAMPO

Motoren		2.3i mit geregelmtem Katalysator Normal bleifrei	2.5 D Diesel
Kraftstoff			
Anzahl der Zylinder		4	4
Bohrung	in mm	89	93
Hub	in mm	90	92
Hubraum	in cm ³	2254	2499
Max. Leistung	in kW (PS) bei min ⁻¹	69 (93)	56 (76)
Drehmoment	bei Nm bei min ⁻¹	4600	3800
		170	160
		2600	2300
Kraftstoffverbrauch			
nach 80/1268 EWG in l/100 km			
im Stadtverkehr		13.8 (4x2)/13.6 (4x4)	11.0 (4x2)/11.0 (4x4)
bei 90 km/h		8.6 (4x2)/8.8 (4x4)	7.0 (4x2)/7.0 (4x4)
Steigfähigkeit in %		33 (4x2)/60 (4x4)	30 (4x2)/55 (4x4)
Höchstgeschwindigkeit in km/h		135	130

MOTORENPROGRAMM

CORSA	1.2i 33 kW (45 PS)	1.4i 44 kW (60 PS)	1.4i 60 kW (82 PS)	1.6i 72 kW (98 PS)	1.5 D 37 kW (50 PS)	1.5 TD 49 kW (67 PS)
Eco	○	-	-	-	-	-
City	○	-	-	-	●	-
Swing	○	●	-	-	●	●
Joy	○	●	●	-	-	-
GSi	-	-	-	○	-	-

ASTRA	1.4i 44 kW (60 PS)	1.6i 55 kW (75 PS)	1.8i 66 kW (90 PS)	2.0i 85 kW (115 PS)	2.0i 16 V 110 kW (150 PS)	1.7 D 42 kW (57 PS)	1.7 TD 60 kW (82 PS)
GL	○	●	-	-	-	●	●
GLS	○	●	●	-	-	-	●
GT	-	○	●	-	-	-	-
GSi	-	-	-	○	-	-	-
GSi 16 V	-	-	-	-	○	-	-
Caravan GL	○	●	-	-	-	●	●
Caravan Club	○	●	●	●	-	●	●

CABRIO	1.6i 55 kW (75 PS)	2.0i 85 kW (115 PS)
Cabrio Edition	○	●

VECTRA	1.6i 55 kW (75 PS)	1.8i 66 kW (90 PS)	2.0i 85 kW (115 PS)	2.0i 16 V 110 kW (150 PS)	1.7 TD 60 kW (82 PS)
GL	○	●	●	-	●
GLS	○	●	●	-	●
CD	-	○	●	-	-
GT	-	-	○	-	-
4x4	-	-	○	-	-
CD Diamant	-	○	●	-	-
4x4 Diamant	-	-	○	-	-
2000	-	-	-	○	-

CALIBRA	2.0i 85 kW (115 PS)	2.0i 16 V 110 kW (150 PS)
Calibra	○	●
Calibra 4x4	○	●

OMEGA	2.0i 85 kW (115 PS)	2.6i 110 kW (150 PS)	3.0i 24 V 150 kW (204 PS) Caravan 24 V 147 kW (200 PS)	2.3 D 54 kW (73 PS)	2.3 TD 74 kW (100 PS)
GL	○	●	-	●	●
CD	○	●	-	-	●
Diamant GL/CD	○	●	-	-	●
Sportive GL/CD	○	●	-	-	●
3000	-	-	○	-	-
Caravan	○	-	-	●	●
Caravan GL	○	●	-	●	●
Caravan CD	○	●	-	-	●
Caravan Diamant GL/CD	○	●	-	-	●
Caravan Club GL/CD	○	●	-	-	●
Caravan 24 V	-	-	○	-	-

SENATOR	2.6i 110 kW (150 PS)	3.0i 16 V 130 kW (177 PS)	3.0i 24 V 150 kW (204 PS)
Senator	○	●	●
Senator CD	-	○	●

FRONTERA	2.0i 85 kW (115 PS)	2.4i 92 kW (125 PS)	2.3 TD 74 kW (100 PS)
Frontera	-	○	●
Frontera Sport	○	-	-

CAMPO	2.3i 69 kW (93 PS)	2.5 D 56 kW (76 PS)
Normalkabine	○	●
Sportscab	○	●
Mannschaftskabine	○	●

○ = Serie ● = auf Wunsch, gegen Mehrpreis - = nicht lieferbar