

# OPEL

## TECHNIK, DIE BEGEISTERT.



Best.-Nr.: 12070

890/630/1

Die Abbildungen in diesem Prospekt enthalten teilweise auch Sonderausstattungen, die nicht zum serienmäßigen Lieferumfang gehören.

Der Inhalt entspricht dem Stand bei Drucklegung. Über inzwischen vorgenommene Produktänderungen informiert Sie Ihr Opel-Händler. Druckfarben geben den wirklichen Farbton nur annähernd wieder. Gezeigte Sonderausstattungen gegen Mehrpreis. Außerhalb der Bundesrepublik Deutschland können Fahrzeug-Angebot, -Technik und -Ausstattung abweichen.

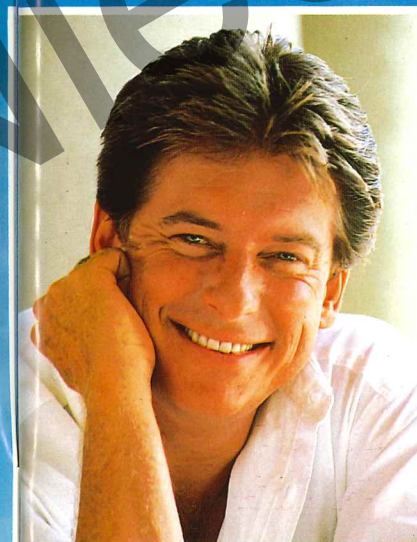
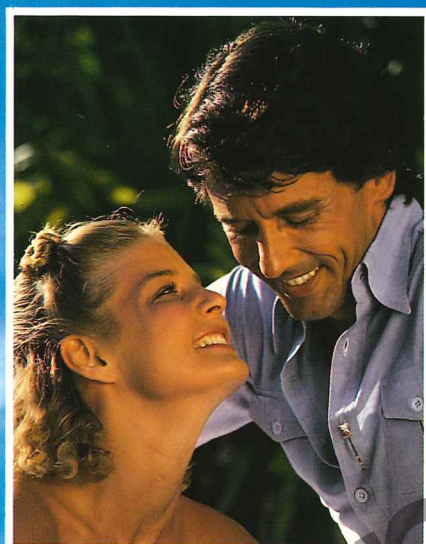
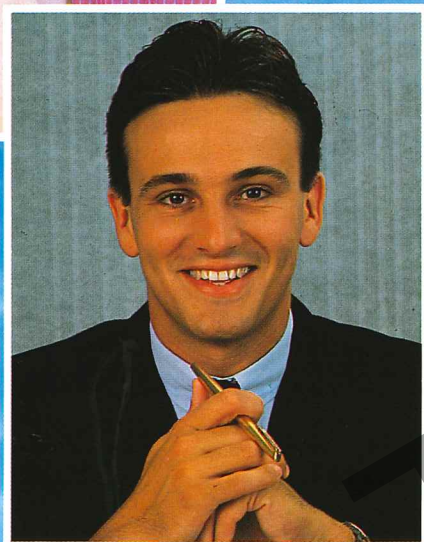
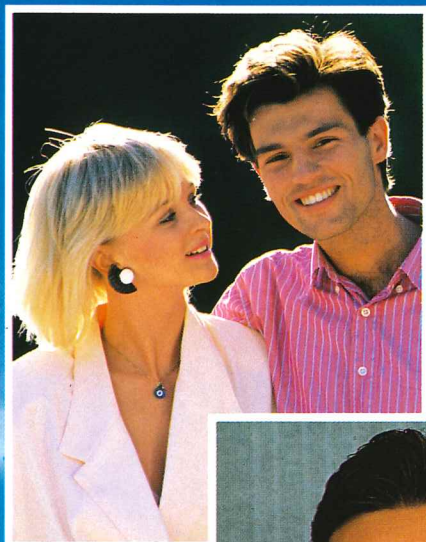
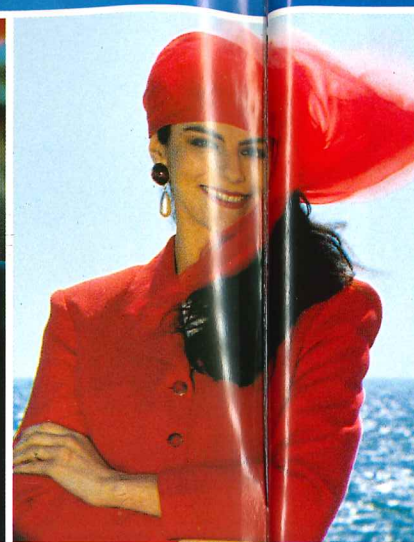
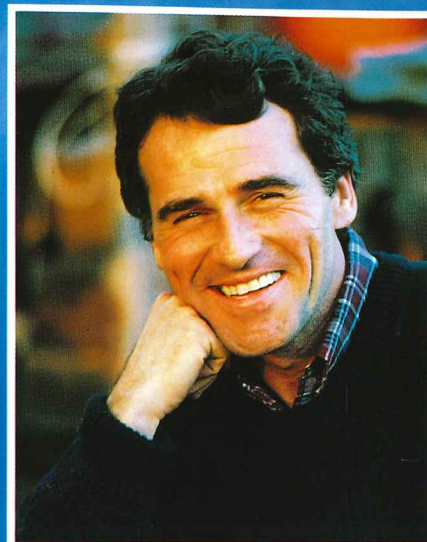


ADAM OPEL AG, Rüsselsheim

# OPEL





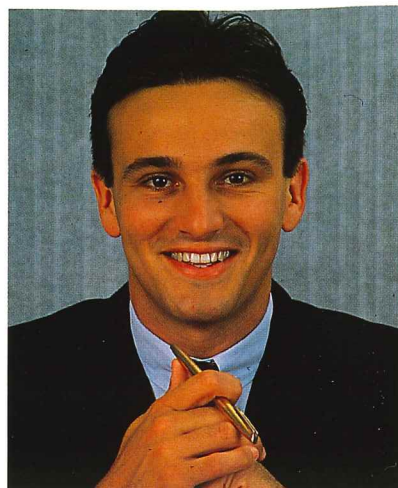


Hochqualifizierte Opel-Ingenieure mit modernsten Forschungsanlagen halten das hohe Niveau aller Opel-Modelle ständig auf dem neuesten Stand, damit Autos entstehen können, die Fahrspaß garantieren – mit einer „Technik, die begeistert“. Beispielsweise bei der Umwelttechnik: Wir waren nicht nur der erste Großserienhersteller, der alle seine Modelle mit Benzinmotor serienmäßig mit geregelter Katalysator ausgerüstet hat, wir bauen auch schadstoffarme und verbrauchsgünstige Motoren, verwenden asbestfreie Brems- und Kupplungsbeläge, verzichten vollständig auf das Schwermetall Cadmium bei der Fertigung und haben Lösungsmittel bei der Lackierung weitgehend eliminiert. Schließlich wollen wir, daß Sie Spaß an Ihrem Opel haben, und zwar in jeder Beziehung, gerade auch in puncto Sicherheit. Deshalb haben wir unserem Omega ein besonders spurstabiles Fahrwerk mitgegeben. Und natürlich kommt auch der Fahrspaß nicht zu kurz. Beste Beispiele: der Vectra 2000 mit Allrad und dem modernen, leistungsstarken 16-V-Triebwerk. Der 24-V-Motor für den Senator und den Omega 3000. Und der neue 2.6i-Motor für den Senator und den Omega. Dies alles stellt eines völlig klar: Opel baut Autos, bei denen es Fahrspaß inklusive und „Technik, die begeistert“ serienmäßig gibt.

Wann steigen Sie in einen neuen Opel ein?



„Als ich den Calibra auf der IAA das erste Mal live gesehen habe, wußte ich, der Calibra ist der Traum, den ich mir erfüllen wollte. Ein Fahrzeug, in dem in solcher Konsequenz perfektes Design, fortschrittlichste Technologien und ein solches Maß an Luxus verwirklicht sind, hat es bisher noch nicht gegeben.“



Der Calibra ist ein aufregendes und aufsehenerregendes Auto. Zwei Triebwerke stehen zur Verfügung:

Der 2.0i-Motor mit 85 kW (115 PS) und Bosch-Motronic M 1.5 spurtet von 0 auf 100 km/h in 10 Sekunden und bringt in der Spitze 205 km/h. Der 2.0i-16-V-Motor leistet 110 kW (150 PS). Diese Kraft bringt den

Calibra in 8,5 Sekunden von 0 auf 100 km/h.

Gebremst wird serienmäßig mit ABS. Der äußere sportliche Chic ist beim Calibra aber kein Verzicht auf Komfort: für Raum und Praktikabilität ist ausreichend gesorgt. Serienmäßig ist für den guten Ton gesorgt, d. h. Stereo-Cassetten-Radio inklusive.



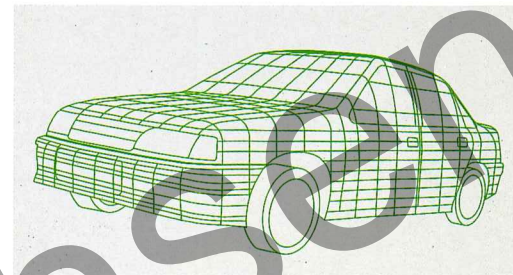


„16-V-Motor, 4 x 4, ABS serienmäßig – die ersten Presseberichte über den Vectra 2000 haben uns sehr neugierig gemacht. Also, ein langes Gespräch mit dem freundlichen Opel-Händler, probefahren – und es war um uns geschehen. Ein Superauto, unser Vectra 2000.“



Den Vectra, das Auto, das auf dem Computer zur Welt kam, gibt es in absoluter High-Tech-Vollendung – als Vectra 2000. Der 2.0i-16-V-Motor mit 110 kW (150 PS) und geregelter 3-Wege-Katalysator arbeitet mit der neuesten Bosch-Motronic (M 2.5). Das ABS-sichere Allradsystem bringt die Leistung des Vectra 2000 sicher

auf die Straße. Front- und Heckspoiler wurden unaufdringlich in die Gesamtlinie integriert. Farblich harmonisch abgestimmte Stoßfänger und 15-Zoll-Leichtmetallfelgen runden die Erscheinung des Vectra 2000 ab. Ein Fahrzeug, das durch Eleganz und Dynamik besticht.





„Unser Vectra 2000 ist auch von innen ein Traum. Für uns bedeutet Komfort nicht überflüssigen Luxus, sondern einen Beitrag zur passiven Sicherheit. Und gegen einen überraschend großen Kofferraum haben wir auch nichts.“

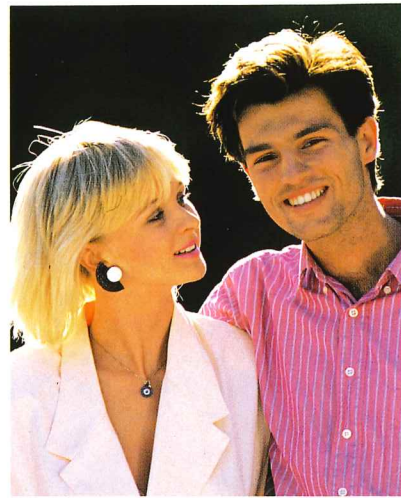
Der Vectra 2000 ist bis ins Detail komfortabel und elegant ausgestattet. Teppiche und Bezüge aus hochwertigem Velours, in der Türverkleidung edles Wurzelholz, Sportlenkrad und Schalthebelknopf mit Leder bezogen. Die Sportsitze geben guten Seitenhalt. Der Bordcomputer liefert präzise Informationen. Die Opel-Check-

Control warnt, wenn Flüssigkeitsstände zu niedrig oder Leuchten defekt sind. Kombinierte Einstiegs- und Warnleuchten an den Vordertüren erhöhen die Sicherheit beim Einsteigen. Es kommt eben auf Details an.





„Der Vectra GT war für mich Liebe auf den ersten Blick. Sportlich ist der, chic und komfortabel. Serienmäßig 5-Gang-Getriebe, ABS, Servolenkung, Sportinstrumente inkl. Drehzahlmesser, innen natürlich Sportsitze, dazu die praktische Heckklappe, und Susanne findet ihn großartig. Was will man mehr.“



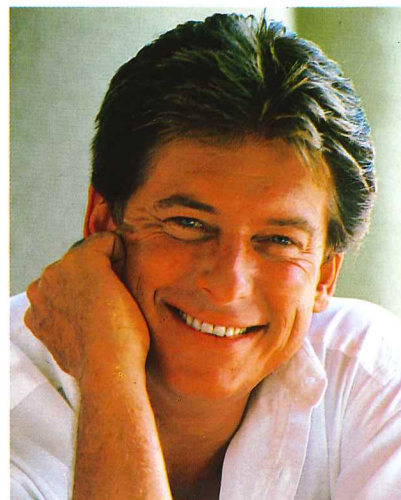
Sportlich ambitionierte Fahrer, die aber auch Komfort und Praktikabilität verlangen, werden sich im Vectra GT sofort wohl fühlen. Unter der Haube sorgt ein kräftiges Triebwerk für den nötigen Drive: der 2.0i-Motor mit 85 kW (115 PS) und geregelter Katalysator. Serienmäßig ABS. Von außen ist der Vectra sehr sportlich, mit schwar-

zem Grill und Breitreifen, 195/60 R 14-85 V. Und zu aller Sportlichkeit die Funktionalität: die asymmetrisch geteilte Rückenlehne im Fond. Den Vectra Fließheck gibt es jetzt auch in der besonders komfortablen CD-Version. Serienmäßig hat er dann ABS, Kopfstützen hinten und das Stereo-Cassetten-Radio SC 303.



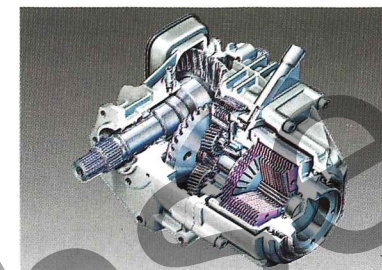


„Wir sind zwar keine Gipfelstürmer, aber wir gehen gerne eigene Wege. Über 4x4 habe ich mich genauestens informiert. Unter all den Angeboten war dann der Vectra 4x4 genau der Richtige für uns. Die Opel-Technik ist eben absolut überzeugend.“



Ein Maßstab für Allrad-Sicherheit: permanenter Allradantrieb mit Schräglenker-Hinterachse und Einzelaufhängung. Die Viskose-Kupplung macht eine variable Kraftübertragung von den Vorderrädern auf die Hinterräder möglich. Bei trockener Straße wird der Vectra 4x4 bis zu 75 % über die Vorderräder angetrieben, in

Extremfällen können die Hinterräder bis zu 100 % der Antriebskraft übernehmen. Anstelle eines zuschaltbaren oder permanenten Allradantriebes heißt die intelligente Vectra-Lösung: Vario-Trac – permanenter Allradantrieb mit automatisch abkoppelndem Hinterradantrieb beim Bremsen.

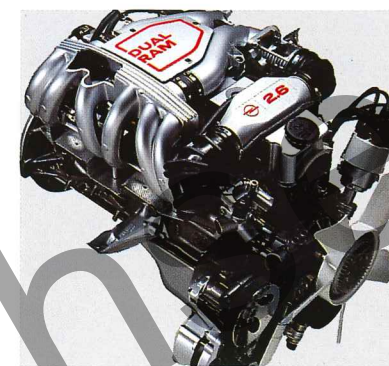




„Ich bin Freiberufler und habe ein Häuschen in Italien. Sooft ich kann, bin ich dort, aber von Frankfurt in die Toscana ist es ein gutes Stück, und ich will sicher und entspannt hin- und zurückkommen. Da ist der Omega CD der richtige Reisewagen für mich – sicher, kraftvoll und komfortabel.“

Der Omega CD läßt keine Wünsche mehr offen: serienmäßig der 2.0i-Motor mit Bosch-Motronic und geregeltem Katalysator, mit 85 kW (115 PS). Außerdem steht ab sofort der neue 6-Zylinder-Motor 2.6i, 110 kW (150 PS), mit dem innovativen Opel-DUAL RAM-Ansaugsystem zur Verfügung. Dieses Triebwerk ist High-Tech pur mit seidenweicher

Laufkultur. In jedem Fall hat der Omega CD serienmäßig ABS. Es verhindert auch in extremen Situationen das Blockieren der Räder, d. h.: Ihr Omega CD bleibt auch in diesem Falle lenkbar. Serienmäßig auch die zentrale Türverriegelung, der Bordcomputer sowie die wärmedämmende Rundumverglasung.





„Wir machen gerne Wochenendtouren mit Freunden zusammen. Natürlich fahren wir dann in einem Auto. Seit wir den Omega CD haben, ist es immer öfter unser Auto. Uns ist es recht, denn der Omega ist das bei weitem komfortabelste und großzügigste Fahrzeug in unserem ganzen Bekanntenkreis.“

Der Innenraum des Omega CD bietet Komfort der gehobenen Klasse. Die Lendenwirbelstützen in den Rückenlehnen der Vordersitze gewährleisten individuell einstellbaren Langstreckenkomfort. Der Fahrersitz ist in der Höhe

einstellbar, Servolenkung serienmäßig. Und die 3fach teilbare Rück Sitzlehne mit Durchladesystem gestattet es, auch sperrige Gegenstände im Kofferraum zu transportieren.





„Sportlich ja, aber nicht klein und unbequem. Lieber groß, kraftvoll und elegant. Und wenn man sich da umschaute, bleibt nicht viel, lediglich der Omega 3000 mit seiner eindrucksvollen Kraftentfaltung und seinem exklusiven Komfort, der ist genau auf meiner Wellenlänge.“



Was den Omega auszeichnet – Spitzentechnologie, außergewöhnlicher Komfort, beruhigende Sicherheit, vorbildliche Wirtschaftlichkeit –, finden Sie natürlich auch im Omega 3000. Aber vieles an ihm ist doch unverwechselbar: tiefergelegtes, selbststabilisierendes DSA-Sicherheitsfahrwerk mit Multilink-Hinterachse, McPherson-Federbeine und Gasdruck-

stoßdämpfer, ABS und Sperrdifferential mit 45% Sperrwert. Maßstäbe in der 6-Zylinder-Klasse setzt das 3.0i-24-V-Triebwerk, 150 kW (204 PS), mit dem Opel-DUAL RAM-Ansaugsystem. Es bewirkt ein bisher bei 6-Zylinder-Motoren nicht gekanntes Durchzugsvermögen – schon bei mittleren und niedrigen Drehzahlen.





„Die Kilometer, die zwischen 2 Konferenzen liegen, nutze ich im Senator, um mich zu entspannen. Das geht nur in einem Wagen, der so souverän, kraftvoll, sicher und komfortabel ist. Glauben Sie mir, in meiner Position trifft man die Entscheidung für ein Automobil nur nach sehr sorgfältiger Prüfung.“



Der Senator verbindet überzeugend Dynamik, Komfort und aufregende Technik. Er hebt sich durch Exklusivität und repräsentatives Design von anderen Fahrzeugen seiner Klasse ab. Die 2.6i- und 3.0i-Katalysator-Triebwerke mit Bosch-Motronic sorgen für Kraftentfaltung und Wirtschaftlichkeit. Maßstäbe in der 6-Zylinder-Klasse setzt das 3.0i-24-V-Triebwerk mit

dem innovativen Opel-DUAL RAM-Ansaugsystem. Es bewirkt ein bisher bei 6-Zylinder-Motoren nicht gekanntes Durchzugsvermögen – schon bei mittleren und niedrigen Drehzahlen.

High-Tech von Opel: selbststabilisierendes DSA-Sicherheitsfahrwerk mit der Multilink-Hinterachse, serienmäßig ABS.





„Die schönsten Ferien meines Lebens. Mein Kadett Cabrio GSi Edition und ich sind einfach losgefahren und haben es uns gutgehen lassen. Urlaub ab Einsteigen, die Nase im Wind, wirklich die schönste Art, kein Dach über dem Kopf zu haben. Und wie wir überall bewundert wurden!“

Man kann auf manche Art von einem Ort zum anderen gelangen. Die zweifellos schönste ist, man legt die Strecke in einem Cabrio zurück. Eines von Deutschlands schönsten Cabrios ist das Kadett Cabrio. Kein Geringerer als Bertone, unter Kennern als exklusive Adresse geschätzt, fertigt es nach Opels Entwurf und Qualitäts-

maßstab. Zu der Schönheit gesellen sich fortschrittlichste Technik und ein Maximum an Komfort. Das reine Frischluftvergnügen wird durch Motoren mit regeltem Katalysator garantiert. Sie haben die Wahl zwischen dem Kadett Cabrio mit 1.6i-Motor, dem Kadett Cabrio Edition 1.6i und dem Kadett Cabrio

GSi Edition mit 2.0i-Triebwerk, Spitze: 195 km/h. Ein in dieser Klasse einmaliger Wert. Alle Edition-Modelle sind serienmäßig mit Leichtmetallrädern im Strahlenspeichendesign, Servolenkung und einem farblich auf die Lackierung abgestimmten Faltdach ausgestattet.





„Also, ich will mit meinem Auto und nicht für mein Auto leben. Ich lege Wert auf ein solides Preis-Leistungs-Verhältnis. Am Fahrspaß darf aber nicht gespart werden. Der Kadett LS kommt mir da gerade recht. Ein zuverlässiger Freund, der mich gewandt durch die Stadt bringt und gerne mit mir verreist.“

Der Kadett LS ist komplett. Schön und praktisch. Temperamentvoll und sparsam. Von innen heraus ist er großzügig – sowohl, was den Platz angeht, als auch von der Ausstattung her. Zum Beispiel hat er serienmäßig Halogen-Hauptscheinwerfer, Bremskraftverstärker, ein Handschuhfach mit Parkmünzenhalterung, Warn-

summer für eingeschaltete Scheinwerfer, Tageskilometerzähler, 2 von innen einstellbare Außenspiegel, eine elektrische Wisch-/Waschanlage für die beheizbare Heckscheibe und einen abschließbaren Tankdeckel. Die Vordersitze geben guten Seitenhalt, die Passagiere im Fond reisen durch die hervorragende Sitzkontur

ganz entspannt. 3-Punkt-Sicherheitsgurte, die vorne und hinten in der Höhe einstellbar sind, sorgen für Sicherheit, ebenso wie der integrierte Rückfahrscheinwerfer und die integrierte Nebelschlußleuchte.

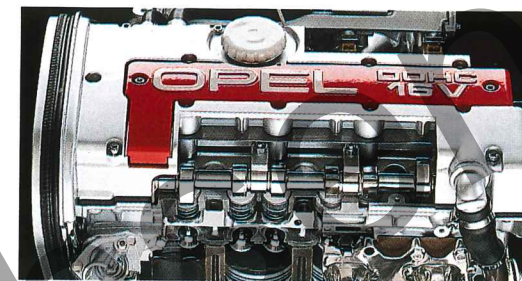




„Früher bin ich mal Rallye gefahren, und mit was für Kisten, aber man lernt fahren und viel über Autos. Als der GSi 16 V kam und die Auto-Fachpresse geschrieben hat: ‚Der Motor läßt die Konkurrenz zusammenzucken‘, da hab’ ich mir den mal genau angesehen – ich kann nur sagen, die haben recht.“

Ein Kadett wie kein anderer. Das kleine rote 16-V-Zeichen verrät, wer da kommt: der Kadett GSi 16ventiler mit 110 kW (150 PS). Das heißt in 8 Sekunden von 0 auf 100 km/h, und das heißt 217 km/h Höchstgeschwindigkeit. Leistung für einen Fahrer, der gelernt hat, verantwortungsbewußt zu agieren und zu reagieren. Dieser

geballten Kraft wurden Fahrwerk, Getriebe, Kupplung und Lenkung angepaßt. Scheibenbremsen rundum, vorne innenbelüftet, und Gasdruckstoßdämpfer vorne und hinten sind selbstverständlich. Und serienmäßig elektronisches ABS, Leder-Sportlenkrad und Lederschaltknauf.





„Der Kleinste von Opel ist für uns der Größte, denn klein ist er nur von außen. Ansonsten zeigt der Corsa Swing sich großzügig, z. B. in der Ausstattung, und dann, was da alles reingeht! Mit der asymmetrisch geteilten, umklappbaren Rücksitzbank ist er ein Raumfahrzeug, das in die kleinste Parklücke paßt.“

Beim Corsa Swing ist alles dran und alles drin: höhenverstellbare Sicherheitsgurte und höhen- und neigungsverstellbare Kopfstützen an den Vordersitzen, 2 von innen einstellbare Außenspiegel, Heckscheibenwischer und Nebelschlußleuchte. Das Cockpit kann sich sehen lassen: chic im Design, mit einem griffigen Lenkrad und funktionaler Anordnung der

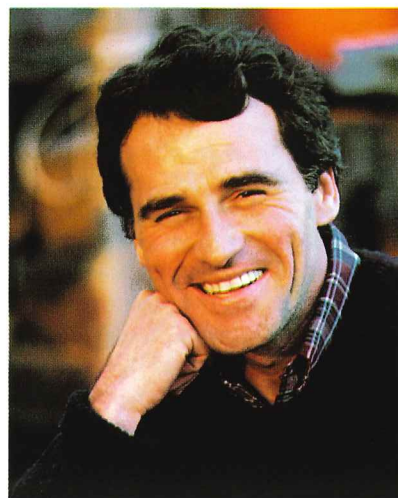
Bedienungselemente. Jede Menge Ablagefläche.

Super sind auch die Motoren – wenn es mal im Ausland kein Superbenzin gibt, einfach umschalten auf Normal. Sie haben die Wahl zwischen dem 1.2i-Motor mit 33 kW (45 PS) und dem 1.4i-Motor mit 44 kW (60 PS). Beide mit geregelter Katalysator.



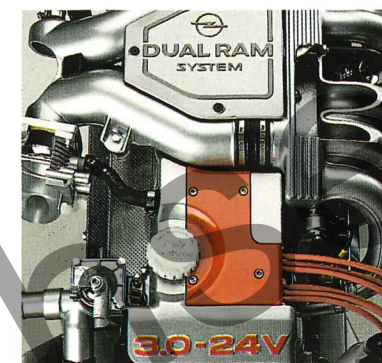


„Ich bin Architekt und leidenschaftlicher Sportflieger. Also, auch für mein Auto gilt: Gestaltung, Rationalität und Praktikabilität einerseits, aber das mit genügend Power und Sportlichkeit. Dabei ist dann der Omega Caravan 24 V herausgekommen, der derzeit schnellste Serienkombi der Welt.“



Der Omega Caravan 24 V verbindet modernste Technik mit einem riesigen Freiraum für mehr Lebensqualität. Er räumt der aktiven Freizeit so viel Platz ein, wie Sie brauchen. Und das mit allem Komfort einer anspruchsvollen Limousine. Der Begriff „Großraumlimousine“ bekommt so eine neue Dimension.

Die Kraft kommt aus dem 3.0i-6-Zylinder-Motor mit 24 Ventilen, geregelter Katalysator und 150 kW (204 PS). Denn das Opel-DUAL RAM-Ansaugsystem verleiht diesem Triebwerk einen in dieser Klasse bisher nicht gekannten Drehmomentverlauf.





„Die Basis für unsere Wochenendvergnügungen ist unser Kadett Caravan Club. Da paßt das Boot drauf, die Familie rein und eine Menge Zubehör sowieso, und alles ist komfortabel untergebracht. Für das Auto gibt es keine Alternative, wir sind ein prima Team.“

Der Kadett Caravan Club ist der Größte in seiner Klasse und ein besonders attraktiver Freizeitpartner. Er kommt so fein und sportlich daher, daß man seine praktischen Seiten fast vergessen kann. Sportsitze vorne, getönte, wärmedämmende Rundumverglasung, Dachreling und Lade-

raumabdeckung sind z. B. serienmäßig. Und da er immer 5türig ist, wird sowohl das Be- und Entladen als auch das Einsteigen für die ganze Familie besonders bequem. Der Kadett Caravan Club ist ein seriöser Geschäftspartner und ein echtes Familien-, Freizeit- und Ausfahrtauto.



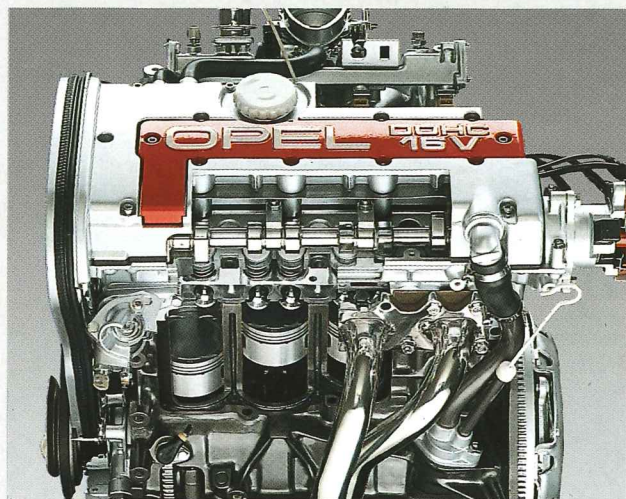


## OPEL-MOTORENTECHNOLOGIE. SERIENMÄSSIG MIT KATALYSATOR.

Das 2-Liter-16-V-Triebwerk (Bild) mit geregelter Drei-Wege-Katalysator und 5-Gang-Sportgetriebe zeigt in Verbindung mit der Motronic M 2.5 von Bosch die Hohe Schule der Motorentechnik.

Sequentielle Einspritzung, selektive Klopfregelung und Luftmassenmessung gibt es in dieser Kombination nur im 16-V-Motor.

Ein Motor, der mit ca. 90 % Schadstoffreduzierung für die derzeit optimale Umweltentlastung sorgt.

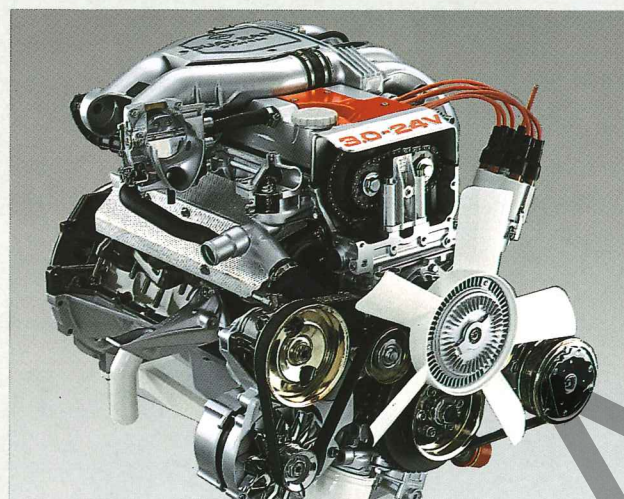


Der neue kleine, kompakte 1.2i-Motor mit 33 kW (45 PS) für den Corsa leistet Erstaunliches für seine Größe. Hochmoderne, elektronisch gesteuerte Multec-Zentraleinspritzung, ein lernfähiges Selbstdiagnosesystem und Schubabschaltung sind nur einige seiner technischen Highlights.

Alle Opel-Motoren ab 2.0i werden von einem elektronischen Motorsteuerungssystem kontrolliert – der Bosch-Motronic. Das ist ein integriertes System zur optimalen Steuerung von Benzineinspritzung und Zündung. Es kann bis zu 50 000 Steuerbefehle pro Sekunde (!) verkraften. Bei Fehlern stellt es sofort die Ursache fest, damit bei der nächsten Inspektion nicht erst lange gesucht werden muß.



Das 3.0i-24-V-Triebwerk bringt beim Omega 3000 und Senator eine Leistung von 150 kW (204 PS), 240 km/h Spitzengeschwindigkeit, beschleunigt von 0 auf 100 km/h in 7,8 Sekunden, und das bei sehr sparsamem Kraftstoffverbrauch. Das innovative Opel-DUAL RAM-Ansaugsystem läßt die Kraftentfaltung souverän einsetzen und ermöglicht bei niedrigen Drehzahlen ein hohes Drehmoment.

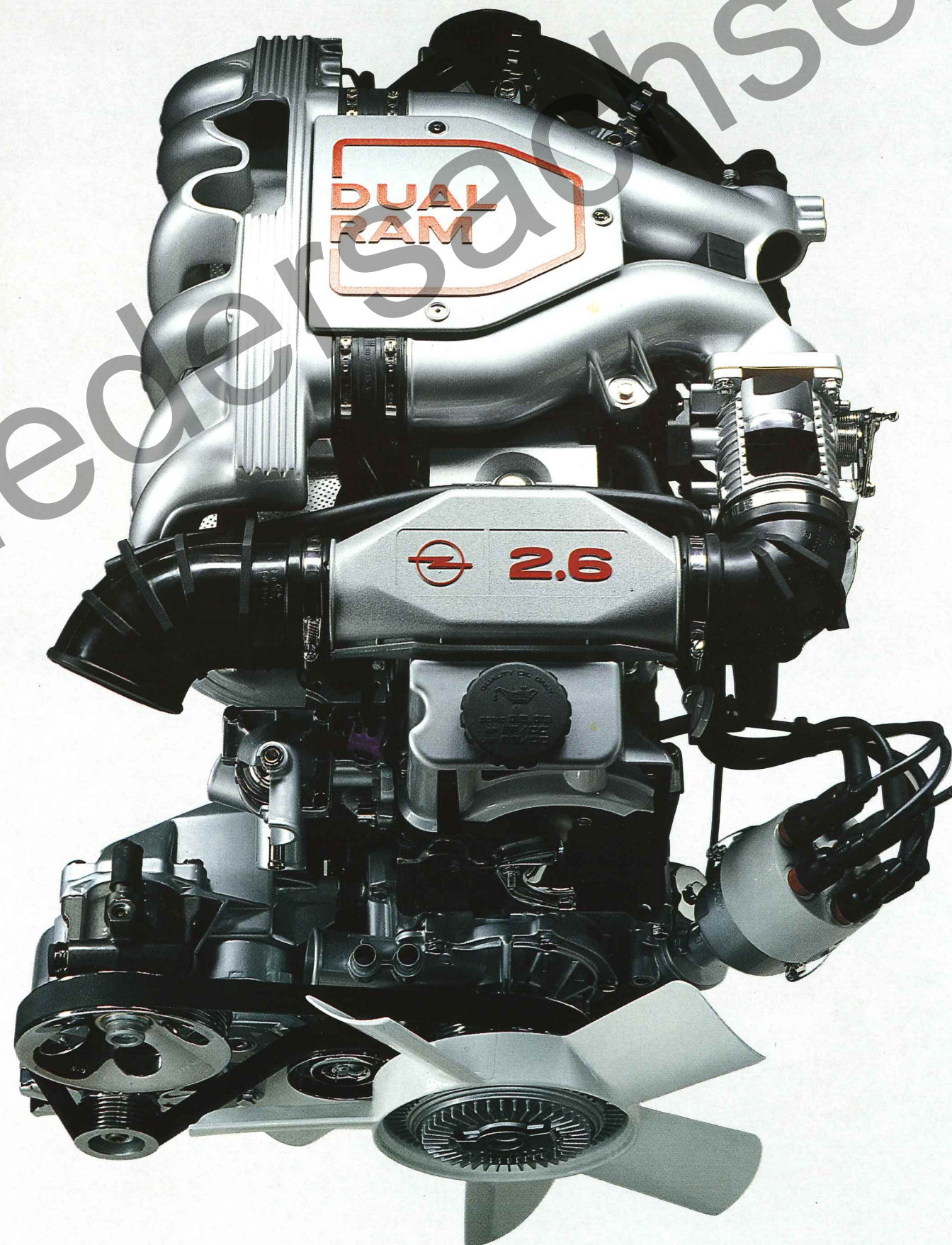


Das neue 2.6i-6-Zylinder-Triebwerk DUAL RAM ist High-Tech pur. Es liefert Werte, die sich sehen lassen können, denn hören kann man ihn kaum. Aus 110 kW (150 PS) schafft er eine Beschleunigung von 0 auf 100 km/h in 9,9 Sekunden und eine Höchstgeschwindigkeit von 215 km/h.

Im Kraftstoffverbrauch ist der 2.6i dagegen eher bescheiden: nach der Euromix-Norm 10,4 Liter Super bleifrei (Omega Limousine), denn selbstverständlich hat er, wie alle Opel-Ottomotoren, einen geregelten Drei-Wege-Katalysator. Das Besondere an dem 2.6i-Motor ist das einzigartige Opel-DUAL RAM-Ansaugsystem, das diesem Triebwerk bereits bei niedrigen Drehzahlen ein ungewöhnlich hohes Drehmoment verleiht. Daraus resultiert die überlegene Durchzugskraft, die Sie sicher überholen und entspannt fahren läßt.

Der kraftvolle 2.4i-Motor, mit 92 kW (125 PS), und der 2.0i-Motor, 85 kW (115 PS), – beide mit geregelter Katalysator – stehen für den Omega zur Verfügung. Modernste Bosch-Motronic mit Schubabschaltung, elektronischer Kennfeldsteuerung der Zündung, Leerlauf-füllungsregelung.

Schadstoffarme und besonders wirtschaftliche Dieselmotoren stellt Opel für alle Modelle, vom Corsa bis zum Omega, zur Verfügung. Der stärkste Diesel ist das 2.3-Turbo-Diesel-Triebwerk, 74 kW (100 PS), mit Intercooler und einer Höchstgeschwindigkeit von 180 km/h, für den Omega.



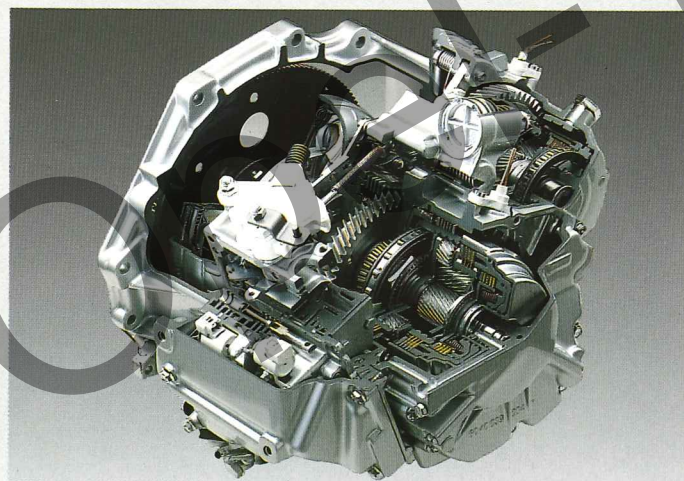
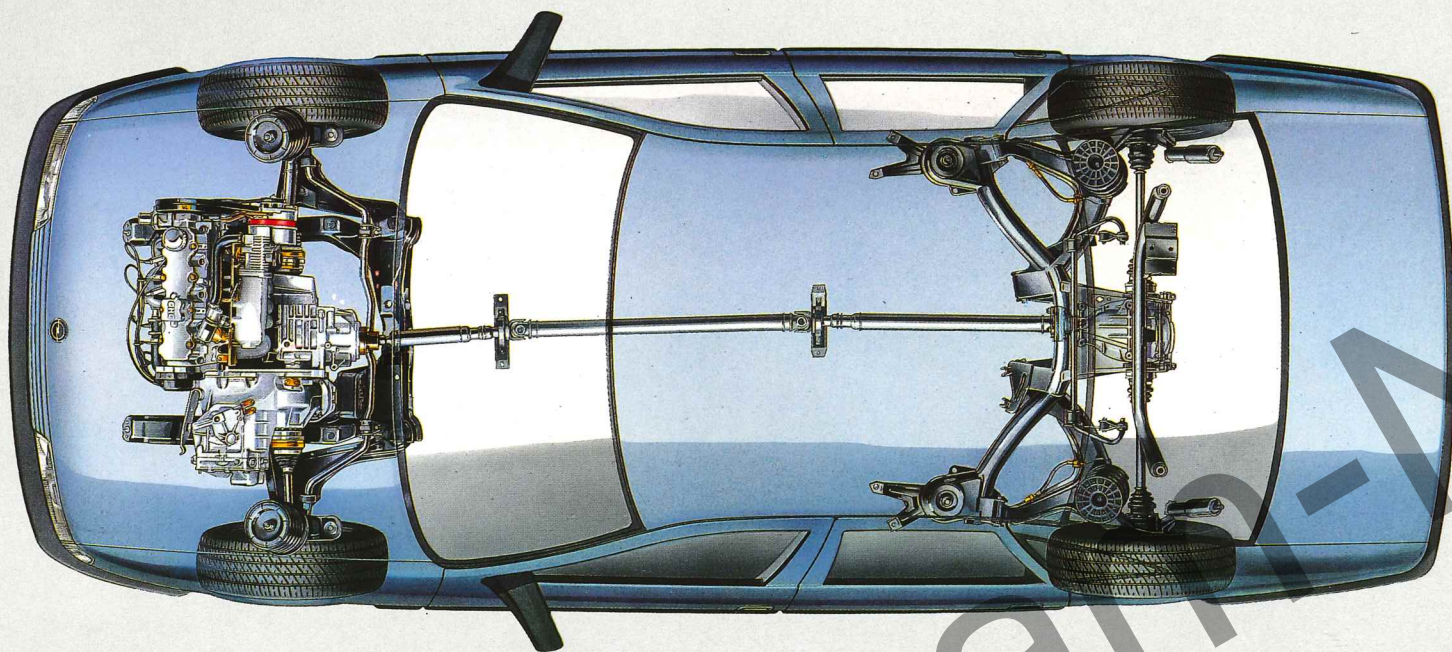


Hochqualifizierte Opel-Ingenieure und -Techniker entwickeln und forschen für mehr Sicherheit, für mehr Umweltschutz und für mehr Freude am Fahren:

**Das selbststabilisierende DSA-Sicherheitsfahrwerk** ist mit vier Scheibenbremsen eine einzigartige, kompromißlose Konstruktion. Der geringe Lenkrollradius sorgt bei Einwirkung von Störkräften zusammen mit einer speziellen Lenkerlagerung, der „Elasto-Kinematik“, für eine hohe Richtungsstabilität.

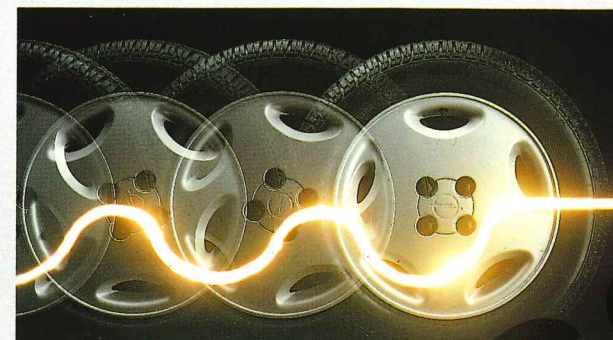
Diese technischen Besonderheiten sorgen bei

dosiertem Bremsen auch in Kurven für hohe Spurstabilität. Unabhängig vom Fahrbahnzustand und davon, ob die Räder einseitig auf Eis, auf Schnee, auf Nässe oder bei einem plötzlichen Spurwechsel greifen müssen. Die Schräglenker-Hinterachse ist eine konsequente Weiterentwicklung der Einzelradaufhängung und gewährt durch neutrales Kurvenverhalten ohne Übersteuerungstendenzen ein Höchstmaß an Fahrstabilität und Komfort.



Eine intelligente Elektronik, das Engine Transmission Management (ETM), regelt die drei Fahrprogramme im **vollelektronischen 4-Gang-Automatic-Getriebe**.

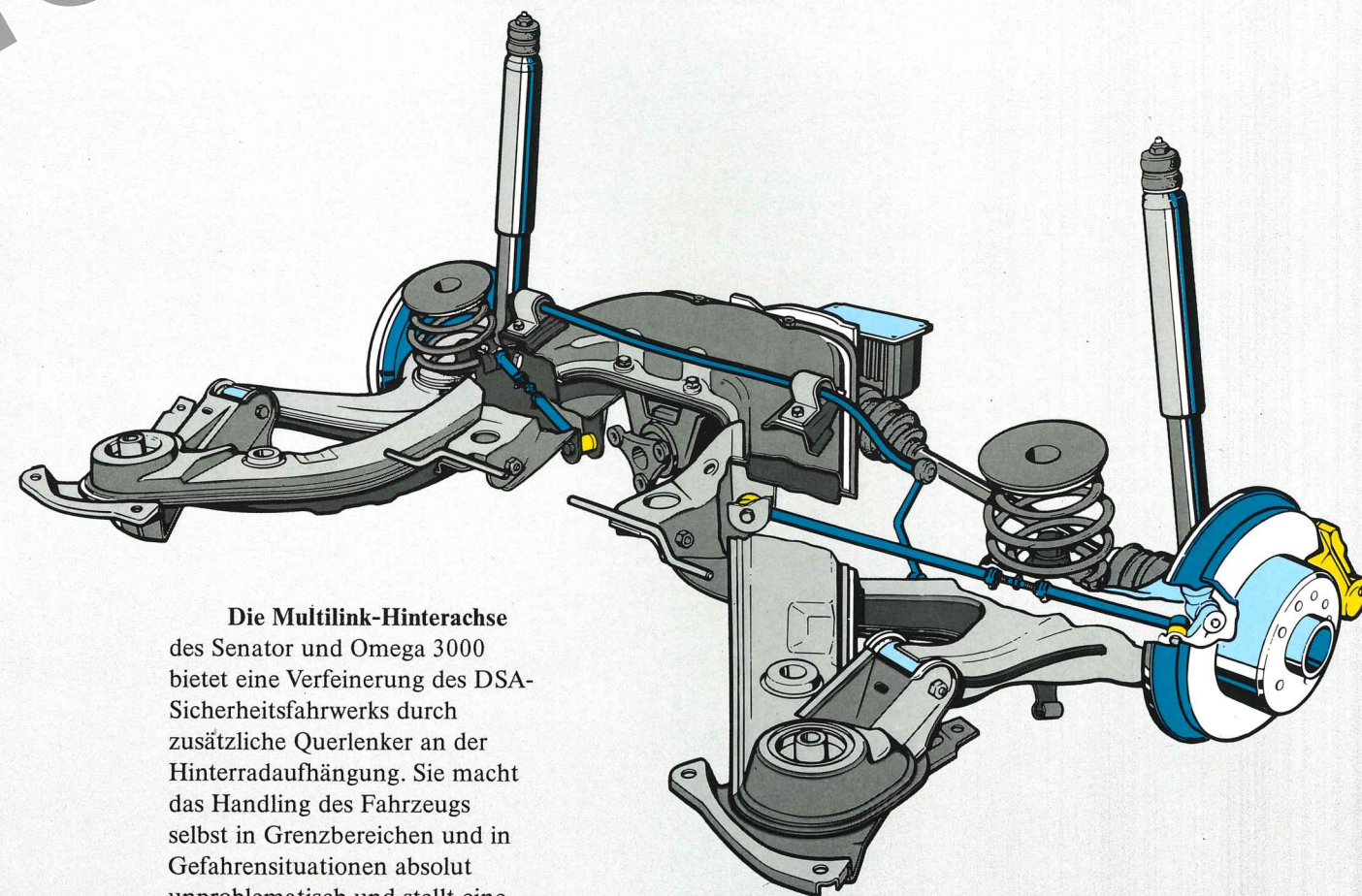
Sie wählen „Sport“ für schnelle Beschleunigung, „Economy“ für wirtschaftliches Fahren und „Winter“ zum sicheren Anfahren auf Schnee, Eis und glattem, rutschigem Untergrund.



Das Antiblockiersystem verhindert sowohl bei einer Vollbremsung als auch bei Nässe, Eis und Schnee das Blockieren der Räder, bis das Fahrzeug praktisch zum Stillstand gekommen ist. Das heißt: Der Wagen bleibt lenkbar, und Sie können Hindernissen ausweichen.

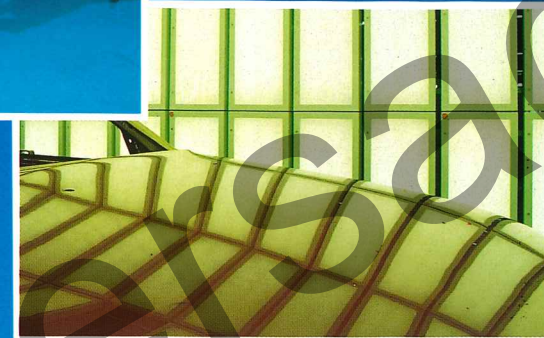
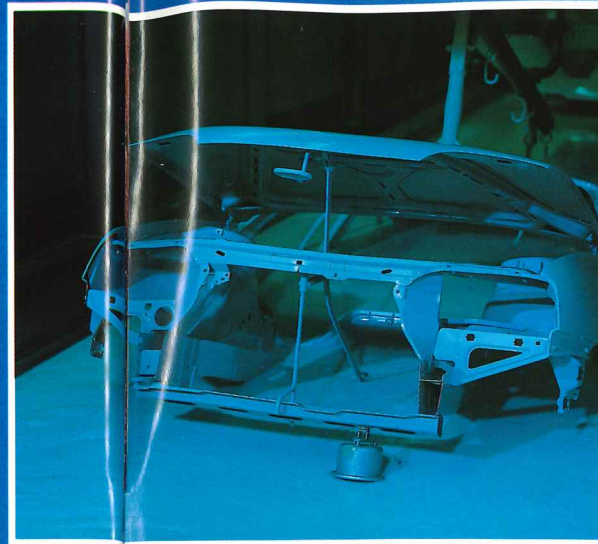
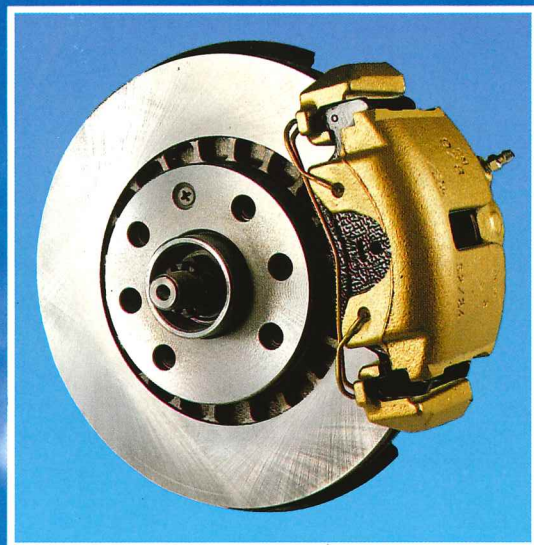
**Der Vectra 4x4** hat einen permanenten Allradantrieb mit flexibler Momentverteilung und hydraulischer Lamellen-Trennkupplung. Diese Kupplung sorgt für schnelles Trennen und ruckfreies, weiches Zuschalten des Hinterradantriebs. Durch Wegnahme des Öldrucks

werden die Hinterräder beim Bremsen durch eine Mikroprozessor-Steuerung in Zehntelsekunden automatisch von der Kraftübertragung abgekoppelt. Dies geschieht bei jedem Bremsvorgang über 25 km/h, um den Vectra bremsstabil zu halten.



**Die Multilink-Hinterachse** des Senator und Omega 3000 bietet eine Verfeinerung des DSA-Sicherheitsfahrwerks durch zusätzliche Querlenker an der Hinterradaufhängung. Sie macht das Handling des Fahrzeugs selbst in Grenzbereichen und in Gefahrensituationen absolut unproblematisch und stellt eine optimale Fahrwerksanpassung an die gesteigerte Motorleistung dar.





#### Serienmäßig Umweltschonung.

Bereits 1988 wurden schon 207.000 Opel mit geregelterm Drei-Wege-Katalysator gekauft. Opel lag somit vor allen anderen Marken in Deutschland einsam an der Spitze mit dieser umweltbewußten Technik. Das Dankeschön gilt unseren Kunden, die offenbar genauso denken wie wir. Gleichzeitig mit dem Katalysator haben wir Motoren entwickelt, die sparsamer mit dem Kraftstoff umgehen, denn genügsame Motoren schonen die Erdölreserven. So betrug der Durchschnittsverbrauch aller 1987 produzierten Opel-Modelle nur 7,1 Liter pro 100 km. Seit 1979 konnten wir den Kraftstoffverbrauch um fast 25% senken, trotz erhöhten Anteils an Benzinern und schweren Fahrzeugen. Ein schöner Erfolg. Bei der Produktion unserer Fahrzeuge haben wir auch die Ozon-zerstörenden Fluorchlorkohlenwasserstoffe (FCKW) ausgeschaltet und in der Schaumstoff- und Polyesterproduktion unschädliche Ersatzstoffe eingesetzt. Außerdem haben wir herausgefunden, daß man Autos praktisch ohne Asbest bauen kann. Zahlreiche Bauteile, wie z. B. Kupplungs- und Scheibenbremsbeläge, sind bereits asbestfrei, und wir arbeiten weiter daran, daß in Kürze auch der kleinste Dichtungsring davon befreit sein wird. Die Natur kann Cadmium nicht abbauen, also haben wir es getan. Bisher kam Cadmium in Lacken vor und wurde beim Verbrennen freigesetzt. Unsere Lacke sind cadmiumfrei und frei von Lösungsmitteln. Für alle Opel-Modelle werden nur wasserlösliche Grundlacke verwendet. Opel verfügt über eine der umweltschonendsten Lackiertechniken in Deutschland. Wer sich heute für einen Opel entscheidet, entscheidet sich für „Technik, die begeistert“. In jeder Form.



Opel Qualität ist sprichwörtlich: Denn wir bieten optimale Werkarbeit, seriöse Beratung und einen zuverlässigen, reibungslosen Service. Mehr als 6.500 Opel Händler in ganz Europa stehen bereit, um unsere Kunden individuell und fachgerecht zu betreuen. Und das sind alles Ihre Vorteile, die Sie kennen sollten:

## 1 Jahr Garantie für Opel Neufahrzeuge

Opel garantiert den fehlerfreien Zustand und Betrieb seiner Fahrzeuge 12 Monate lang. Ohne Kilometerbegrenzung. Natürlich bietet Opel Ihnen mehr: die Garantie, daß Sie sich für eines der langlebigsten Autos entschieden haben.

## 1 Jahr Gewährleistung für Opel Teile und Zubehör für unsere Vertragshändler

Wir bürgen für die Qualität von Original Opel Teilen und Zubehör. Die Opel Werkstätten werden Ihnen für Opel Teile und Zubehör mindestens 1/2 Jahr Gewährleistung geben. Bei eingebauten Teilen oder Zubehörartikeln schließt die Gewährleistung sogar den Aus- und Einbau mit ein, sofern dieser durch die Opel Werkstatt erfolgt. Gewährleistung natürlich ohne km-Grenze.

## 3 Jahre Garantie für Starterbatterie

Mit der Drei-Jahres-Garantie für jede neue, aber auch für jede später eingebaute Opel Batterie gibt es keine Probleme mehr – auch nicht im dicksten Winter.

## 6 Jahre lang Durchrostungs-Garantie

Opel gibt Ihnen die sichere Langzeit-Garantie gegen Durchrostung. Bedingung: Sie warten Ihren Wagen gemäß Betriebsanleitung und lassen die nötigen Inspektionen durchführen.

## Mindestens 1/2 Jahr Werkstatt-Gewährleistung

Opel Werkstätten stehen für ihre erstklassige Arbeitsqualität gerade. Sie können diese ein halbes Jahr lang auf Leistung hin prüfen und beim kleinsten Fehler reklamieren. So fahren Sie ganz sicher.

## Der Opel Direct-Service

ist für ganz eilige Fälle zuständig und repariert kleine Fehler sofort.

## Der Opel Zubehör-Service

Für die individuelle Gestaltung Ihres Opel gibt es jede Menge komfortables Zubehör übers Serienangebot hinaus. Auf Wunsch bauen wir Ihnen Ihre Extra-Ausstattung fachmännisch ein. Selbstverständlich genießen Sie auch hier 1 Jahr Garantie.

## Der Opel Euroservice

ist ein dichtes internationales Netz von Opel Service-Betrieben und garantiert, daß Sie auch im Ausland immer prompten Service durch geschulte Fachleute und jederzeit Originalteile und -zubehör vorfinden. So haben Sie immer und überall Freude am Opel-Fahren.

## Wir geben über alles Rechenschaft

Auch das gehört zu gutem Service: Unser Kundendienst erklärt Ihnen alles ganz genau: was wir repariert haben, warum und den Preis auf Heller und Pfennig.

## Wir sind pünktlich

Ganz wichtig: Auf Opel Service-Termine ist Verlaß. Wenn wir morgen sagen, meinen wir morgen. Über jede Terminänderung werden Sie sofort informiert.

## Die Opel Bank GmbH

Günstige Finanzierungsbedingungen bietet die Opel Bank GmbH. Und mit einer Restschuldversicherung gehen Sie überhaupt kein Risiko mehr ein; bei Krankheit und Invalidität wird Ihre fällige Rate nämlich ausgeglichen und im Todesfall die Restschuld getilgt.

## Das Opel-Leasing

Natürlich gibt es auch bei uns noch andere Möglichkeiten, zu einem Auto zu kommen. Z. B. leasen. D. h.: Sie fahren in einem Opel, ohne ihn zu kaufen. Ihr Opel Händler weiß Bescheid.

## Der Opel Händler Versicherungsdienst (OVD)

Unser Versicherungs-Service rundet das Opel Leistungspaket ab. Wir bieten dem Opel Kunden alle Versicherungen rund um das Auto an. Außerdem regeln wir Versicherungsfälle schnell und bequem. Damit Sie rund um die Uhr sorglos fahren können. Im In- und Ausland.

# OPEL

## TECHNIK, DIE BEGEISTERT.

**Wichtig:**

Die Beschreibung der Modellausstattungen entnehmen Sie bitte nur diesem Datenblatt.

AUSGABE OKTOBER 1990



| Innenausstattung   | City | Swing | Joy | GSi |
|--|------|-------|-----|-----|
| Drehzahlmesser, Voltmeter, Öldruckmesser   | -    | -     | -   | ●   |
| Seitliche Belüftungsdüsen in Instrumententafel   | ●    | ●     | ●   | ●   |
| Tageskilometerzähler   | ●    | ●     | ●   | ●   |
| Quarzuhr   | -    | ●     | ●   | ●   |
| Zigarettenanzünder, beleuchtet   | -    | ●     | ●   | ●   |
| Aschenbecher vorn und hinten (bei City nur vorn)   | ●    | ●     | ●   | ●   |
| Warnsummer für Hauptscheinwerfer   | -    | ●     | ●   | ●   |
| Warnlampe für Handbremse   | ●    | ●     | ●   | ●   |
| Beleuchtete Heizungs- und Schaltersymbole  | ●    | ●     | ●   | ●   |
| 2-Speichen-Komfortlenkrad, kunststoffumschäumt   | ●    | ●     | -   | -   |
| 3-Speichen-Sportlenkrad  | -    | -     | ●   | ●   |
| 2 gepolsterte, schwenkbare Sonnenblenden mit integrierter Parkscheibentasche auf fahrerseite, Make-up-Spiegel auf Beifahrerseite (bei Joy auch auf Fahrerseite und beide beleuchtet) | ●    | ●     | ●   | ●   |
| Innenspiegel abblendbar  | ●    | ●     | ●   | ●   |
| Haltegriff für Beifahrer vorn und hinten, hinten mit Kleiderhaken  | -    | ●     | ●   | ●   |
| Armlehnen an den Türen, mit zusätzlichem Haltegriff an Vordertüren bei 5türigen Modellen   | ●    | ●     | ●   | ●   |
| Handschuhfach mit Deckel   | ●    | ●     | ●   | ●   |
| Ablagefach unter der Instrumententafel   | ●    | ●     | ●   | ●   |
| Mittelkonsole mit Ablagefach   | -    | ●     | ●   | ●   |
| 3-Punkt-Sicherheitsgurte vorn mit Aufrollautomatik, höhenverstellbar   | ●    | ●     | ●   | ●   |
| Zwei 3-Punkt-Automatikgurte und ein Beckengurt hinten  | ●    | ●     | ●   | ●   |
| Beleuchtung für Handschuhfach und Gepäckraum   | -    | ●     | ●   | ●   |
| Formteilverkleidungen für seitliche Türen bei 5türigen Modellen  | -    | ●     | -   | -   |
| Verkleidete seitliche Türen bei 3türigen Modellen  | ●    | ●     | ●   | ●   |
| Ablagefächer an beiden Türen (beim Joy farborientiert)   | ●    | ●     | ●   | ●   |
| Spezielle Sitze im Joy-Design  | -    | -     | ●   | -   |
| Opel-Sportsitze (Sitzbezüge aus hochwertigem Velours)  | -    | -     | -   | ●   |
| Höhen- und neigungsverstellbare, gepolsterte Kopfstützen vorn mit Schnellentriegelung  | ●    | ●     | ●   | ●   |
| Rücksitzbank umklappbar  | ●    | ●     | ●   | ●   |
| Asymmetrisch geteilte Rücksitzbank, umklappbar   | -    | ●     | ●   | ●   |
| Formteilverkleidungen für Seitenwände hinten bei 3türigen Modellen, mit integrierten Armlehnen   | -    | ●     | ●   | ●   |
| Schwenkbare, auch vom Innenraum aus zu öffnende Gepäckraumabdeckung, mit farborientiertem Vliesteppich bezogen   | ●    | ●     | ●   | ●   |
| Gepäckraumboden mit Teppich bezogen  | ●    | ●     | ●   | ●   |
| Radkästen innen mit Teppich bezogen  | -    | -     | -   | ●   |
| Vorrichtung zur Befestigung von Warndreieck und Verbandkasten  | ●    | ●     | ●   | ●   |
| Außenausstattung   |      |       |     |     |
| Kunststoffummantelte Stahlstoßfänger vorn und hinten   | ●    | ●     | ●   | ●   |
| Frontspoilerlippe  | ●    | ●     | ●   | ●   |
| Spezieller Spoiler vorn und hinten, in Wagenfarbe (bei Joy nur hinten)   | -    | -     | ●   | ●   |
| Rechteckige Halogen-Hauptscheinwerfer, mit integrierten Blinkleuchten  | ●    | ●     | ●   | ●   |
| Verbundglas-Frontscheibe   | ●    | ●     | ●   | ●   |
| Elektrische Scheibenwaschanlage  | ●    | ●     | ●   | ●   |
| Intervallschaltung für Scheibenwaschanlage   | -    | ●     | ●   | ●   |
| Heckspoiler  | -    | -     | ●   | ●   |
| Seitliche Schutzleisten  | -    | ●     | ●   | -   |
| Schwellerabdeckung   | -    | -     | -   | ●   |
| Schwarze Folie auf mittlerem Fensterholm bei 3türigen Modellen   | -    | ●     | ●   | ●   |
| Zierstreifen auf Stoßfängern und seitlichen Schutzleisten (bei GSi nur auf Stoßfänger)   | -    | ●     | ●   | ●   |
| Aerodynamisch geformte, integrierte Außenspiegel, Fahrer- und Beifahrerseite   | ●    | -     | -   | -   |
| Außenspiegel von innen einstellbar, Fahrer- und Beifahrerseite, bei Joy und GSi in Wagenfarbe  | -    | ●     | ●   | ●   |

| Außenausstattung                                      | City | Swing | Joy | GSi |
|---|------|-------|-----|-----|
| Beheizbare Heckscheibe                                | ●    | ●     | ●   | ●   |
| Heckscheibenwisch-/waschanlage                        | -    | ●     | ●   | ●   |
| Intervallschaltung für Heckscheibenwisch-/waschanlage | -    | ●     | ●   | ●   |
| Rückfahrscheinwerfer in rechter Rückleuchteinheit     | ●    | ●     | ●   | ●   |
| Nebelschlußleuchte                                    | ●    | ●     | ●   | ●   |
| Abschließbarer Tankdeckel                             | ●    | ●     | ●   | ●   |
| Ganzflächige Radabdeckungen                           | -    | ●     | ●   | -   |
| Leichtmetallfelgen, 5 J x 14                          | -    | -     | -   | ●   |

● = serienmäßig

| Motoren  | 1.2 i OHC mit Katalysator | 1.4 i OHC mit Katalysator | 1.6 i OHC mit Katalysator | 1.5 D OHC |
|--|---------------------------|---------------------------|---------------------------|-----------|
| Kraftstoff                                       | Super bleifrei*           | Super bleifrei*           | Super bleifrei*           | Diesel    |
| Anzahl der Zylinder                              | 4                         | 4                         | 4                         | 4         |
| Bohrung in mm                                    | 72,0                      | 77,6                      | 79,0                      | 76,0      |
| Hub in mm  | 73,4                      | 73,4                      | 81,5                      | 82,0      |
| Hubraum in cm³                                   | 1195                      | 1389                      | 1598                      | 1488      |
| Max. Leistung in kW (PS)                         | 33 (45)                   | 44 (60)                   | 72 (98)                   | 37 (50)   |
| bei min⁻¹  | 5000                      | 5600                      | 5600                      | 4800      |
| Drehmoment in Nm                                 | 88                        | 103                       | 132                       | 90        |
| bei min⁻¹  | 2400                      | 2600                      | 3400                      | 3000      |
| Verdichtung                                      | 9,1                       | 9,4                       | 10,0                      | 23,0      |
| Kraftstoffverbrauch nach 80/1268 EWG in l/100 km |                           |                           |                           |           |
| 4-Gang-Getriebe                                  |                           |                           |                           |           |
| im Stadtverkehr                                  | 7,9                       | -                         | -                         | -         |
| bei 90 km/h                                      | 5,4                       | -                         | -                         | -         |
| bei 120 km/h                                     | 7,0                       | -                         | -                         | -         |
| Euromix  | 6,8                       | -                         | -                         | -         |
| 5-Gang-Schongetriebe                             |                           |                           |                           |           |
| im Stadtverkehr                                  | 8,1                       | 8,4                       | -                         | 5,6       |
| bei 90 km/h                                      | 5,2                       | 5,1                       | -                         | 3,9       |
| bei 120 km/h                                     | 6,8                       | 6,5                       | -                         | 5,5       |
| Euromix  | 6,7                       | 6,7                       | -                         | 5,0       |
| 5-Gang-Sportgetriebe bei Corsa GSi               |                           |                           |                           |           |
| im Stadtverkehr                                  | -                         | -                         | 9,2                       | -         |
| bei 90 km/h                                      | -                         | -                         | 5,6                       | -         |
| bei 120 km/h                                     | -                         | -                         | 7,2                       | -         |
| Euromix  | -                         | -                         | 7,3                       | -         |
| Höchstgeschwindigkeit in km/h                    |                           |                           |                           |           |
| Corsa  | 143                       | 155                       | -                         | 151       |
| Corsa GSi  | -                         | -                         | 186                       | -         |
| Beschleunigung von 0 auf 100 km/h in s           |                           |                           |                           |           |
| 4-Gang-Getriebe                                  | 18,0                      | -                         | -                         | -         |
| 5-Gang-Schongetriebe                             | 17,5                      | 14,5                      | -                         | 17,5      |
| 5-Gang-Sportgetriebe bei Corsa GSi               | -                         | -                         | 9,8                       | -         |

serienmäßig: 1.2i-Motor mit geregelter Katalysator, 1.6i-Motor mit geregelter Katalysator für Corsa GSi gegen Mehrpreis: 1.4i-Motor mit geregelter Katalysator und 1.5-D-OHC-Dieselmotor

\*Umstellen durch Oktanumsteckschalter von Super bleifrei auf Normal bleifrei möglich



| Innenausstattung  | LS | Caravan Club | GSi | GSi 16 V | Cabrio | Cabrio Edition | Cabrio GSi Edition |
|---|----|--------------|-----|----------|--------|----------------|--------------------|
| Instrumente mit Drehzahlmesser, regelbare Beleuchtung   | -  | -            | -   | -        | ●      | ●              | -                  |
| LCD-Instrumente mit Helligkeitsregler, wahlweise auch Analoginstrumente   | -  | -            | ●   | ●        | -      | -              | ●                  |
| Opel-Check-Control-System   | -  | -            | ●   | ●        | -      | -              | ●                  |
| Tageskilometerzähler  | ●  | ●            | ●   | ●        | ●      | ●              | ●                  |
| Quarzuhr  | -  | ●            | ●   | ●        | ●      | ●              | ●                  |
| Aschenbecher vorn und hinten  | ●  | ●            | ●   | ●        | ●      | ●              | ●                  |
| Zigarettenanzünder  | -  | ●            | ●   | ●        | ●      | ●              | ●                  |
| Warnsummer für Hauptscheinwerfer  | ●  | ●            | ●   | ●        | ●      | ●              | ●                  |
| Innenleuchte mit integrierten Leselampen und Ausschaltverzögerung   | -  | -            | ●   | ●        | -      | -              | -                  |
| Handschuhfach mit Deckel (bei GSi und GSi 16 V: abschließbar)   | ●  | ●            | ●   | ●        | ●      | ●              | ●                  |
| Beleuchtung fürs Handschuhfach  | -  | ●            | ●   | ●        | ●      | ●              | ●                  |
| Parkmünzenfach  | ●  | ●            | ●   | ●        | ●      | ●              | ●                  |
| 3-Speichen-Sportlenkrad   | -  | -            | ●   | -        | ●      | ●              | ●                  |
| Lederlenkrad mit 16-V-Schriftzug und Lederschaltknopf   | -  | -            | -   | ●        | -      | -              | -                  |
| Servolenkung  | -  | -            | -   | -        | -      | ●              | ●                  |
| 2 gepolsterte, schwenkbare, in die Formteildachverkleidung integrierte Sonnenblenden mit integrierter Parkscheiben-tasche auf Fahrerseite, Make-up-Spiegel auf Beifahrerseite | ●  | ●            | ●   | ●        | ●      | ●              | ●                  |
| Automatik-Sicherheitsgurte vorn und hinten, höhenverstellbar (bei Caravan und Cabrio: nur vorn)   | ●  | ●            | ●   | ●        | ●      | ●              | ●                  |
| Integrierte Mittelkonsole mit Ablage, bei Club und GSi/GSi 16 V: verlängert   | ●  | ●            | ●   | ●        | ●      | ●              | ●                  |
| Ablagefächer an den Vordertüren   | ●  | ●            | ●   | ●        | ●      | ●              | ●                  |
| Sitzbezüge aus hochwertigem Velours   | -  | -            | ●   | ●        | -      | ●              | ●                  |
| Opel-Sportsitze vorn  | -  | ●            | ●   | ●        | ●      | ●              | ●                  |
| Elektronisches ABS  | -  | -            | -   | ●        | -      | -              | -                  |
| Gepolsterte, in Höhe und Neigung einstellbare Rahmen-kopfstützen vorn   | ●  | ●            | ●   | ●        | ●      | ●              | ●                  |
| Asymmetrisch (bei Caravan und Cabrio: symmetrisch) geteilte Rücksitzbank (bei Cabrio und Stufenheck: Rücksitzlehne)   | -  | -            | ●   | ●        | ●      | ●              | ●                  |
| Armlehnen vorn und hinten, vorn mit integriertem Haltegriff   | ●  | ●            | ●   | ●        | ●      | ●              | ●                  |
| Schwenkbare Gepäckraumabdeckung (bei 3- und 5türer)   | ●  | -            | ●   | ●        | -      | -              | -                  |
| Gepäckraumboden der Limousine mit Vliesteppich ausgelegt  | ●  | -            | -   | -        | ●      | ●              | -                  |
| Gepäckraum der Limousine voll verkleidet  | -  | -            | ●   | ●        | -      | -              | ●                  |
| Caravan-Laderaumabdeckung   | -  | ●            | -   | -        | -      | -              | -                  |
| Caravan-Laderaumboden mit Vliesteppich ausgelegt  | ●  | ●            | -   | -        | -      | -              | -                  |
| Beleuchtung für Gepäck-/Laderaum  | -  | ●            | ●   | ●        | ●      | ●              | ●                  |
| Außenausstattung  |    |              |     |          |        |                |                    |
| 2 Luftauslaßöffnungen in Motorhaube   | -  | -            | ●   | ●        | -      | -              | ●                  |
| Verbundglas-Frontscheibe  | ●  | ●            | ●   | ●        | ●      | ●              | ●                  |
| Windleitaufsatz am linken Wischerarm  | -  | -            | ●   | ●        | ●      | ●              | ●                  |
| 2stufiger Scheibenwischer mit Intervallschaltung, elektrische Scheibenwaschanlage   | ●  | ●            | ●   | ●        | ●      | ●              | ●                  |
| Beheizbare Heckscheibe  | ●  | ●            | ●   | ●        | ●      | ●              | ●                  |
| Elektrische Wisch-/Waschanlage für Heckscheibe (bei 3- und 5türer)  | ●  | ●            | ●   | ●        | -      | -              | -                  |
| Intervallschaltung für Heckscheibenwischer (bei 3- und 5türer)  | -  | ●            | ●   | ●        | -      | -              | -                  |
| Seitliche Schutzleisten   | ●  | ●            | ●   | ●        | ●      | ●              | ●                  |
| Seitenspoiler   | -  | -            | ●   | ●        | -      | -              | ●                  |
| Sportlicher Doppelrohrauspuff   | -  | -            | -   | ●        | -      | -              | -                  |

| Außenausstattung  | LS | Caravan Club | GSi | GSi 16 V | Cabrio | Cabrio Edition | Cabrio GSi Edition |
|---|----|--------------|-----|----------|--------|----------------|--------------------|
| Sportliches Auspuff-Endrohr   | -  | -            | ●   | -        | -      | -              | ●                  |
| Ganzflächige Radabdeckungen, modellspezifisch   | ●  | -            | ●   | ●        | -      | -              | -                  |
| Sporträder  | -  | ●            | -   | -        | ●      | -              | -                  |
| 4 Leichtmetallräder im Strahlenspeichen-Design, Reserverad aus Stahl  | -  | -            | -   | -        | -      | ●              | ●                  |
| 2 von innen verstellbare Außenspiegel, Gehäuse bei Caravan Club, GSi/GSi 16 V und Cabrio in Wagenfarbe lackiert | ●  | ●            | ●   | ●        | ●      | ●              | ●                  |
| Spoiler auf Heckklappe (modellspezifisch)   | -  | -            | ●   | ●        | -      | -              | -                  |
| Scheinwerfer-Leuchtweitenregulierung  | ●  | ●            | ●   | ●        | ●      | ●              | ●                  |
| Nebelschlußleuchte  | ●  | ●            | ●   | ●        | ●      | ●              | ●                  |
| Abschließbarer Tankdeckel   | ●  | ●            | ●   | ●        | ●      | ●              | ●                  |
| Zweiklanganfare   | -  | -            | ●   | ●        | ●      | ●              | ●                  |
| Dachreling (für Caravan)  | -  | ●            | -   | -        | -      | -              | -                  |

● = serienmäßig

| Motoren  | 1.4i mit Katalysator | 1.6i mit Katalysator | 1.8i mit Katalysator | 1.7 D US-Norm | 2.0i mit Katalysator | 2.0i 16 V Katalysator |
|--|----------------------|----------------------|----------------------|---------------|----------------------|-----------------------|
| Kraftstoff                                       | Super bleifrei       | Super bleifrei       | Super bleifrei       | Diesel        | Super bleifrei       | Super bleifrei        |
| Anzahl der Zylinder                              | 4                    | 4                    | 4                    | 4             | 4                    | 4                     |
| Bohrung in mm                                    | 77,6                 | 79                   | 84,8                 | 82,5          | 86                   | 86                    |
| Hub in mm  | 73,4                 | 81,5                 | 79,5                 | 79,5          | 86                   | 86                    |
| Hubraum in cm³                                   | 1388                 | 1598                 | 1796                 | 1700          | 1998                 | 1998                  |
| Max. Leistung in kW (PS)                         | 44 (60)              | 55 (75)              | 66 (90)              | 42 (57)       | 85 (115)             | 110 (150)             |
| bei min <sup>-1</sup>                            | 5600                 | 5200                 | 5400                 | 4600          | 5200                 | 6000                  |
| Drehmoment in Nm                                 | 103                  | 125                  | 145                  | 105           | 170                  | 196                   |
| bei min <sup>-1</sup>                            | 2800                 | 3200                 | 2800                 | 2400-2600     | 2600                 | 4800                  |
| Verdichtung                                      | 9,4                  | 9,2                  | 9,2                  | 23,0          | 9,2                  | 10,5                  |
| Motoren serienmäßig:                             | LS Caravan Club      | Cabrio               |                      |               | GSi                  | GSi16 V               |
| Kraftstoffverbrauch nach 80/1268 EWG in l/100 km | Lim/Car.             | Lim/Car.             | Lim/Car.             | Lim/Car.      | GSi/Club             | GSi16 V               |
| 4-Gang-Getriebe im Stadtverkehr                  | 8,6/8,6              | -                    | -                    | -             | -                    | -                     |
| bei 90 km/h                                      | 5,5/5,8              | -                    | -                    | -             | -                    | -                     |
| bei 120 km/h                                     | 7,0/7,5              | -                    | -                    | -             | -                    | -                     |
| Euromix  | 7,0/7,3              | -                    | -                    | -             | -                    | -                     |
| 5-Gang-Getriebe im Stadtverkehr                  | 8,6/8,6              | 8,3/8,3              | 9,9/9,9              | 6,6/6,7       | 10,7/10,7            | 9,9                   |
| bei 90 km/h                                      | 5,1/5,4              | 5,0/5,3              | 5,4/5,6              | 4,0/4,3       | 5,9/6,2              | 5,5                   |
| bei 120 km/h                                     | 6,5/7,0              | 6,8/7,3              | 6,8/7,4              | 5,7/6,0       | 7,6/8,3              | 7,0                   |
| Euromix  | 6,7/7,0              | 6,7/7,0              | 7,4/7,6              | 5,4/5,7       | 8,1/8,4              | 7,5                   |
| Opel-Automatic im Stadtverkehr                   | -                    | 8,7/9,2              | -                    | -             | -                    | -                     |
| bei 90 km/h                                      | -                    | 6,1/6,4              | -                    | -             | -                    | -                     |
| bei 120 km/h                                     | -                    | 8,2/8,6              | -                    | -             | -                    | -                     |
| Euromix  | -                    | 7,7/8,1              | -                    | -             | -                    | -                     |
| Höchstgeschwindigkeit in km/h                    |                      |                      |                      |               |                      |                       |
| 4-Gang-Getriebe                                  | 160/155              | -                    | -                    | -             | -                    | -                     |
| 5-Gang-Getriebe                                  | 160/155              | 170/165              | 180/175              | 153/149       | 200/190              | 217                   |
| Opel-Automatic                                   | -                    | 165/160              | -                    | -             | -                    | -                     |
| Beschleunigung von 0 auf 100 km/h in s           |                      |                      |                      |               |                      |                       |
| 4-Gang-Getriebe                                  | 15,0/16,0            | -                    | -                    | -             | -                    | -                     |
| 5-Gang-Getriebe                                  | 15,0/16,0            | 13,0/13,5            | 11,5/12,0            | 18,0/19,5     | 9,0/10,0             | 8,0                   |
| Opel-Automatic                                   | -                    | 15,5/16,0            | -                    | -             | -                    | -                     |



VECTRA

| Technik  | Vectra<br>GL | Vectra<br>GLS | Vectra<br>CD | Vectra<br>GT | Vectra<br>4 x 4 | Vectra<br>2000 |
|--|--------------|---------------|--------------|--------------|-----------------|----------------|
| 5-Gang-Schongetriebe (bei GT, 2000 und 4 x 4: Sportgetriebe)   | ●            | ●             | ●            | ●            | ●               | ●              |
| Servolenkung (bei GL: nur bei 1.8i- und 2.0i-Motor)  | ●            | ●             | ●            | ●            | ●               | ●              |
| Anti-Blockier-System (ABS)   | -            | -             | ●            | ●            | ●               | ●              |
| Warnsummer für eingeschaltete Scheinwerfer   | ●            | ●             | ●            | ●            | ●               | ●              |
| Wisch-/Waschanlage für Frontscheibe mit Intervallschaltung und Doppeldüsen   | ●            | ●             | ●            | ●            | ●               | ●              |
| Innenausstattung   |              |               |              |              |                 |                |
| 3-Speichen-Komfortlenkrad (bei GT: Sportlenkrad, bei 2000: Lederlenkrad)   | ●            | ●             | ●            | ●            | ●               | ●              |
| Drehzahlmesser   | -            | ●             | ●            | ●            | ●               | ●              |
| Beleuchtete Quarzuhr, Tageskilometerzähler, Warnlampe für Handbremse, Zigarettenanzünder   | ●            | ●             | ●            | ●            | ●               | ●              |
| Ausschaltverzögerung für Innenbeleuchtung, Leselampen  | -            | ●             | ●            | ●            | ●               | ●              |
| Doppelton-Horn   | ●            | ●             | ●            | ●            | ●               | ●              |
| Ablagefächer an den Vordertüren, Mittelkonsole mit Ablage  | ●            | ●             | ●            | ●            | ●               | ●              |
| Zwei höhenverstellbare Automatik-Sicherheitsgurte vorn, zwei höhenverstellbare Automatik-Sicherheitsgurte und ein Beckengurt hinten                                | ●            | ●             | ●            | ●            | ●               | ●              |
| Fahrersitz-Höhenverstellung  | ●            | ●             | ●            | ●            | ●               | ●              |
| Einstellbare Komfort-Rahmenkopfstützen (bei CD und 2000: auch hinten)  | ●            | ●             | ●            | ●            | ●               | ●              |
| Rücksitz (bei 4 x 4 und 2000: Rücksitzlehne) asymmetrisch geteilt, umklappbar, mit Durchladeeinrichtung hinter der Mittelarmlehne                                  | ●            | ●             | ●            | ●            | ●               | ●              |
| Sportsitze vorn  | -            | -             | -            | ●            | ●               | ●              |
| Zwei gepolsterte, kipp- und schwenkbare Sonnenblenden, mit Tasche für Parkscheibe auf Fahrerseite, Make-up-Spiegel auf Beifahrerseite                              | ●            | -             | -            | ●            | ●               | -              |
| Beleuchtete Make-up-Spiegel auf Fahrer- und Beifahrerseite   | -            | ●             | ●            | -            | -               | ●              |
| Heizungsdüsen für hinteren Fußraum   | -            | ●             | ●            | -            | -               | ●              |
| Opel-Check-Control-System  | -            | -             | -            | -            | -               | ●              |
| Bordcomputer   | -            | -             | -            | -            | -               | ●              |
| Stereo-Radio und -Cassettenrecorder SC 303 mit Automatikantenne  | -            | -             | ●            | -            | -               | -              |
| Außenausstattung   |              |               |              |              |                 |                |
| Außenspiegel auf Fahrer- und Beifahrerseite, von innen einstellbar (bei CD und 2000: elektrisch einstellbar und beheizbar, bei GT und 2000: Gehäuse in Wagenfarbe) | ●            | ●             | ●            | ●            | ●               | ●              |
| Spoiler auf Heckklappe, in Wagenfarbe  | -            | -             | -            | ●            | -               | ●              |
| Zentralverriegelung, inkl. Tankklappe, mit Diebstahlsicherung  | -            | ●             | ●            | -            | -               | ●              |
| Abschließbarer Tankdeckel  | ●            | -             | -            | ●            | ●               | -              |
| Zwei Rückfahrscheinwerfer, Nebelschlußleuchte, Parkleuchten  | ●            | ●             | ●            | ●            | ●               | ●              |
| Halogen-Nebelscheinwerfer  | -            | -             | -            | -            | -               | ●              |
| In Wagenfarbe lackierte Stoßfänger   | -            | ●             | ●            | ●            | ●               | ●              |

● = serienmäßig

| Motoren  | 1.6i OHC<br>Katalysator* | 1.8i OHC<br>Katalysator* | 1.7 D OHC<br>US '87-Norm | 2.0i OHC<br>Katalysator* | 2.0i 16 V<br>Katalysator* |
|--|--------------------------|--------------------------|--------------------------|--------------------------|---------------------------|
| Kraftstoff                                       | Super bleifrei           | Super bleifrei           | Diesel                   | Super bleifrei           | Super bleifrei            |
| Anzahl der Zylinder                              | 4                        | 4                        | 4                        | 4                        | 4                         |
| Bohrung in mm                                    | 79                       | 84,8                     | 82,5                     | 86                       | 86                        |
| Hub in mm  | 81,5                     | 79,5                     | 79,5                     | 86                       | 86                        |
| Hubraum in cm³                                   | 1598                     | 1796                     | 1700                     | 1998                     | 1998                      |
| Max. Leistung in kW (PS)                         | 55 (75)                  | 66 (90)                  | 42 (57)                  | 85 (115)                 | 110 (150)                 |
| bei min <sup>-1</sup>                            | 5200                     | 5400                     | 4600                     | 5200                     | 6000                      |
| Drehmoment in Nm                                 | 125                      | 145                      | 105                      | 170                      | 196                       |
| bei min <sup>-1</sup>                            | 2600                     | 3000                     | 2400-2600                | 2600                     | 4800                      |
| Verdichtung                                      | 9,2                      | 9,2                      | 23,0                     | 9,2                      | 10,5                      |
| Motoren serienmäßig                              | GL/GLS                   | CD                       |                          | GT, 4 x 4                | 2000                      |
| Kraftstoffverbrauch nach 80/1268 EWG in l/100 km |                          |                          |                          |                          |                           |
| 5-Gang-Schaltgetriebe                            |                          |                          |                          |                          |                           |
| im Stadtverkehr                                  | 8,9                      | 10,2                     | 6,7                      | 10,3 <sup>1)</sup>       | 10,4 <sup>4)</sup>        |
| bei 90 km/h                                      | 5,2                      | 5,5                      | 4,4                      | 5,6                      | 5,8                       |
| bei 120 km/h                                     | 6,8                      | 7,1                      | 6,0                      | 7,1                      | 7,2                       |
| Euromix  | 7,0                      | 7,6                      | 5,7                      | 7,7                      | 7,8                       |
| 4-Gang-Automatic                                 |                          |                          |                          |                          |                           |
| im Stadtverkehr                                  | -                        | 10,5                     | -                        | 10,8                     | -                         |
| bei 90 km/h                                      | -                        | 5,9                      | -                        | 6,0                      | -                         |
| bei 120 km/h                                     | -                        | 7,4                      | -                        | 7,5                      | -                         |
| Euromix  | -                        | 7,9                      | -                        | 8,1                      | -                         |
| Höchstgeschwindigkeit in km/h                    |                          |                          |                          |                          |                           |
| 5-Gang-Schaltgetriebe                            | 176                      | 183                      | 152                      | 198 <sup>2)</sup>        | 217 <sup>5)</sup>         |
| 4-Gang-Automatic                                 | -                        | 177                      | -                        | 193                      | -                         |
| Beschleunigung von 0 auf 100 km/h in s           |                          |                          |                          |                          |                           |
| 5-Gang-Schaltgetriebe                            | 14,0                     | 12,5                     | 20,0                     | 10,5 <sup>3)</sup>       | 8,5 <sup>6)</sup>         |
| 4-Gang-Automatic                                 | -                        | 15,0                     | -                        | 12,0                     | -                         |

\* geregelter Katalysator, US '83

1) bei 4 x 4: 11,9; 7,2; 8,6

2) bei 4 x 4: 192

3) bei 4 x 4: 11,0

4) bei 4 x 4: 11,5; 6,8; 8,3; 8,9

5) bei 4 x 4: 208

6) bei 4 x 4: 9,5



| Technik  | Omega Limousine |    |      |         | Omega Caravan |    |  | 24 V |
|--|-----------------|----|------|---------|---------------|----|--|------|
|  | GL              | CD | 3000 | Caravan | GL            | CD |  |      |
| 5-Gang-Getriebe  | ●               | ●  | ●    | ●       | ●             | ●  |  | ●    |
| Servolenkung   | ●               | ●  | ●    | ●       | ●             | ●  |  | ●    |
| 4 Scheibenbremsen – vorne innenbelüftet (außer Diesel)   | ●               | ●  | ●    | ●       | ●             | ●  |  | ●    |
| Elektronisches Anti-Blockier-System (ABS)  | –               | ●  | ●    | –       | –             | ●  |  | ●    |
| Automatische Niveauregulierung   | –               | –  | –    | –       | –             | ●  |  | ●    |
| Zentrale Türverriegelung (einschl. Koffer-/Laderaum und Tankdeckel) sowie Diebstahlsicherung für die Türen             | –               | ●  | ●    | –       | –             | ●  |  | ●    |
| Scheinwerfer-Leuchtweitenregulierung   | ●               | ●  | ●    | ●       | ●             | ●  |  | ●    |
| Warnsummer für eingeschaltete Scheinwerfer   | ●               | ●  | ●    | ●       | ●             | ●  |  | ●    |
| Wisch-/Waschanlage für Frontscheibe mit Intervall-schaltung (bei Caravan: auch für Heckscheibe)                        | ●               | ●  | ●    | ●       | ●             | ●  |  | ●    |
| Innenausstattung   |                 |    |      |         |               |    |  |      |
| Feinvelours-Sitzpolster  | ●               | ●  | –    | –       | ●             | ●  |  | ●    |
| Sportsitze vorn (Nappaleder/Stoffkombination)  | –               | –  | ●    | –       | –             | –  |  | –    |
| 4-Speichen-Komfortlenkrad (3000: Lederlenkrad)   | –               | ●  | ●    | –       | –             | ●  |  | ●    |
| Opel-Check-Control-System  | –               | ●  | ●    | –       | –             | ●  |  | ●    |
| Bordcomputer (nicht bei Dieselmotor)   | –               | ●  | –    | –       | –             | ●  |  | ●    |
| Drehzahlmesser   | –               | ●  | ●    | –       | –             | ●  |  | ●    |
| Analog-Quarzuhr (bei CD: digital), Tageskilometerzähler, Warn-lampe für Handbremse u. Warnanzeige bei Kraftstoffmangel | ●               | ●  | ●    | ●       | ●             | ●  |  | ●    |
| Elektrische Fensterheber vorn  | –               | –  | ●    | –       | –             | –  |  | ●    |
| Handschuhfach abschließbar   | ●               | ●  | ●    | ●       | ●             | ●  |  | ●    |
| Automatik-Sicherheitsgurte, 5fach höhenverstellbar, vorne und hinten, ein Beckengurt hinten                            | ●               | ●  | ●    | ●       | ●             | ●  |  | ●    |
| Fahrersitz-Höhenverstellung  | ●               | ●  | ●    | –       | ●             | ●  |  | ●    |
| Netztaschen an Vordersitzrücken  | –               | ●  | –    | –       | –             | ●  |  | ●    |
| Lendenwirbelstütze Fahrerseite   | ●               | ●  | ●    | –       | ●             | ●  |  | ●    |
| Lendenwirbelstütze Beifahrerseite  | –               | ●  | ●    | –       | –             | ●  |  | ●    |
| Rahmen-Kopfstützen vorne und hinten  | –               | ●  | ●    | –       | –             | ●  |  | ●    |
| Mehrfach geteilte Rücksitzbank, umklappbar   | ●               | ●  | ●    | –       | –             | –  |  | –    |
| Symmetrisch geteilte Rücksitzbank mit Durchladesystem, umklappbar  | –               | –  | –    | –       | ●             | ●  |  | ●    |
| Fußraumheizung im Fond   | ●               | ●  | ●    | –       | ●             | ●  |  | ●    |
| Beleuchtung für Motorraum, Handschuhfach, Koffer-/Laderaum   | ●               | ●  | ●    | ●       | ●             | ●  |  | ●    |
| Innenbeleuchtung mit zwei Leselampen vorn  | ●               | ●  | ●    | –       | ●             | ●  |  | ●    |
| Beleuchteter Make-up-Spiegel in Fahrer- und Beifahrer-Sonnenblende   | –               | ●  | –    | –       | –             | ●  |  | ●    |
| Stereo-Radio SC 303 und Scheibenantenne mit Verstärker (wahlweise elektrische Stabantenne)                             | –               | ●  | –    | –       | –             | –  |  | –    |
| Stereo-Radio SC 303 und Kurzstab-Dachantenne mit Verstärker (wahlweise Scheibenantenne)                                | –               | –  | –    | –       | –             | ●  |  | ●    |
| Abdeckung für Warndreieck und Verbandkasten in Koffer-/Laderaum  | ●               | ●  | ●    | ●       | ●             | ●  |  | ●    |
| Laderaumabdeckung  | –               | –  | –    | –       | ●             | ●  |  | ●    |
| Sicherheitsnetz  | –               | –  | –    | –       | –             | ●  |  | ●    |
| Außenausstattung   |                 |    |      |         |               |    |  |      |
| Außenspiegel für Fahrer-/Beifahrerseite, von innen einstellbar   | –               | –  | –    | ●       | –             | –  |  | –    |
| Außenspiegel für Fahrer-/Beifahrerseite, elektrisch einstell- und beheizbar  | ●               | ●  | ●    | –       | ●             | ●  |  | ●    |
| Wagenschlüssel mit integrierter Leuchte  | ●               | ●  | ●    | ●       | ●             | ●  |  | ●    |
| Beheizbare Wascherdüsen  | ●               | ●  | ●    | –       | ●             | ●  |  | ●    |
| Seitliche Schwellervollverkleidung   | ●               | ●  | ●    | –       | ●             | ●  |  | ●    |
| Dachreling   | –               | –  | –    | –       | ●             | ●  |  | ●    |
| Wärmedämmende, grüngetönte Rundumverglasung  | –               | ●  | ●    | –       | –             | ●  |  | ●    |

| Außenausstattung   | Omega Limousine |    |      |         | Omega Caravan |    |  | 24 V |
|--|-----------------|----|------|---------|---------------|----|--|------|
|  | GL              | CD | 3000 | Caravan | GL            | CD |  |      |
| Zwei Rückfahrscheinwerfer, Nebelschlußleuchte, fremdlichtgeschützte Heckleuchten | ●               | ●  | ●    | ●       | ●             | ●  |  | ●    |
| Kofferraumdeckel/Heckklappe ohne Schlüssel entriegelbar (Druckknopf)             | ●               | ●  | ●    | ●       | ●             | ●  |  | ●    |

● = serienmäßig

| Motoren  |  | 2.0i<br>geregelter<br>Katalysator<br>US'83 | 2.4i<br>geregelter<br>Katalysator<br>US'83 | 2.3 D<br>US'83 | 2.3 D<br>Turbo<br>Intercooler<br>US'83 | 2.6i<br>geregelter<br>Katalysator<br>US'83 | 3.0i 24V<br>geregelter<br>Katalysator<br>US'83 |
|--|--|--|--|----------------|--|--|--|
| Kraftstoff   |  | Super<br>bleifrei <sup>(1)</sup>           | Super<br>bleifrei <sup>(1)</sup>           | Diesel         | Diesel                                 | Super<br>bleifrei                          | Super<br>bleifrei                              |
| Anzahl der Zylinder  |  | 4  | 4  | 4              | 4                                      | 6  | 6  |
| Bohrung  | in mm                                      | 86,0                                       | 95,0                                       | 92,0           | 92,0                                   | 88,8                                       | 95,0   |
| Hub  | in mm                                      | 86,0                                       | 85,0                                       | 85,0           | 85,0                                   | 69,8                                       | 69,8   |
| Hubraum  | in cm <sup>3</sup>                         | 1998                                       | 2410                                       | 2260           | 2260                                   | 2594                                       | 2969   |
| Max. Leistung  | in kW (PS)                                 | 85 (115)                                   | 92 (125)                                   | 54 (73)        | 74 (100)                               | 110 (150)                                  | 150 (204)*                                     |
|  | bei min <sup>-1</sup>                      | 5400                                       | 4800                                       | 4400           | 4200                                   | 5600                                       | 6000   |
| Drehmoment   | in Nm                                      | 170  | 195  | 138            | 218                                    | 220  | 270**)   |
|  | bei min <sup>-1</sup>                      | 2600                                       | 2400                                       | 2400           | 2000                                   | 3600                                       | 3600   |
| Verdichtung  |  | 9,2  | 9,2  | 23,0           | 23,0                                   | 9,2  | 10,0   |
| Motoren serienmäßig:   |  | GL, CD<br>Caravan,<br>Caravan GL, CD       |  | -              | -                                      | -  | 3000,<br>Caravan<br>24 V                       |
| Kraftstoffverbrauch<br>nach 80/1268 EWG in l/100 km<br>(Opel-4-Gang-Automatic) |  |  |  |                |  |  |  |
| Limousine  |  |  |  |                |  |  |  |
|  | im Stadtverkehr                            | 11,9 (12,1)                                | 12,4 (12,8)                                | 7,9            | 8,5                                    | 14,1 (14,5)                                | 14,3 (14,5)                                    |
|  | bei 90 km/h                                | 6,3 (6,3)                                  | 6,8 (6,9)                                  | 5,2            | 5,4                                    | 7,7 (7,7)                                  | 7,6 (7,4)                                      |
|  | bei 120 km/h                               | 8,1 (7,9)                                  | 8,3 (8,3)                                  | 7,0            | 7,2                                    | 9,4 (9,4)                                  | 9,2 (9,0)                                      |
|  | Euromix                                    | 8,8 (8,8)                                  | 9,3 (9,3)                                  | 6,7            | 7,1                                    | 10,4 (10,5)                                | 10,4 (10,3)                                    |
| Caravan  |  |  |  |                |  |  |  |
|  | im Stadtverkehr                            | 11,9 (12,1)                                | 12,4 (12,8)                                | 7,9            | 8,5                                    | 14,1 (14,5)                                | 14,3 (14,5)                                    |
|  | bei 90 km/h                                | 6,8 (6,8)                                  | 7,1 (7,2)                                  | 5,4            | 5,8                                    | 7,9 (7,9)                                  | 7,9 (7,6)                                      |
|  | bei 120 km/h                               | 8,9 (8,7)                                  | 8,8 (8,8)                                  | 7,5            | 7,7                                    | 9,8 (9,8)                                  | 9,7 (9,5)                                      |
|  | Euromix                                    | 9,2 (9,2)                                  | 9,4 (9,6)                                  | 6,9            | 7,3                                    | 10,6 (10,7)                                | 10,6 (10,5)                                    |
| Höchstgeschwindigkeit in km/h  |  |  |  |                |  |  |  |
| Limousine  |  |  |  |                |  |  |  |
|  | 5-Gang-Schaltgetriebe/<br>4-Gang-Automatic | 195/190                                    | 200/198                                    | 163/-          | 180/-                                  | 215/210                                    | 240/235  |
| Caravan  |  |  |  |                |  |  |  |
|  | 5-Gang-Schaltgetriebe/<br>4-Gang-Automatic | 187/180                                    | 192/190                                    | 155/-          | 176/-                                  | 208/203                                    | 230/225  |
| Beschleunigung von 0 auf 100 km/h in s   |  |  |  |                |  |  |  |
| Limousine  |  |  |  |                |  |  |  |
|  | 5-Gang-Schaltgetriebe/<br>4-Gang-Automatic | 11,5/12,5                                  | 10,8/11,5                                  | 19,0/-         | 14,0/-                                 | 9,8/10,8                                   | 7,6/8,6  |
| Caravan  |  |  |  |                |  |  |  |
|  | 5-Gang-Schaltgetriebe/<br>4-Gang-Automatic | 12,5/13,5                                  | 12,0/12,5                                  | 20,5/-         | 15,0/-                                 | 10,5/11,5                                  | 8,2/9,2  |

<sup>1)</sup> wahlweise umschaltbar von Super bleifrei auf Normal bleifrei  
\*) beim Caravan 24 V: 147 (200)  
\*\*) beim Caravan 24 V: 265



SENATOR

| Innenausstattung   | Senator CD | Senator |
|--|------------|---------|
| 5-Gang-Schaltgetriebe  | -          | ●       |
| Elektronische 4-Gang-Automatic mit 3 Fahrprogrammen  | ●          | -       |
| Geschwindigkeitsabhängige Servolenkung (Servotronic)   | ●          | ●       |
| Elektronisches Anti-Blockier-System (ABS)  | ●          | ●       |
| Vier Scheibenbremsen, vorn innenbelüftet   | ●          | ●       |
| Elektronisch geregelte Fahrwerksdämpfung (Ride-Control)  | ●          | -       |
| Zentrale Türverriegelung (einschl. Kofferraum- und Tankdeckel) mit Diebstahlsicherung für Türen        | ●          | ●       |
| Wärmedämmende, grüngetönte Rundumverglasung  | ●          | ●       |
| Opel-Check-Control-System  | ●          | ●       |
| Scheinwerfer-Leuchtwertenregulierung   | ●          | ●       |
| Beheizte Wascherdüsen  | ●          | ●       |
| Ultraschall-Diebstahlwarnanlage  | ●          | ●       |
| Woll-Velours-Sitzpolster   | ●          | ●       |
| Vier-Speichen-Komfortlenkrad   | -          | ●       |
| Vier-Speichen-Komfortlederlenkrad, höhenverstellbar  | ●          | -       |
| Bordcomputer (mit digitaler Zeitanzeige)   | ●          | -       |
| Drehzahlmesser   | ●          | ●       |
| LCD-Instrumente  | ●          | -       |
| Stereo-Radio SC 804 und Antenne in Frontscheibe mit Verstärker, wahlweise Automatik-Stabantenne        | ●          | -       |
| Ablagefach für Tonband-Cassetten   | ●          | -       |
| Automatik-Sicherheitsgurte, 5fach höhenverstellbar, vorn und hinten, ein Beckengurt hinten             | ●          | ●       |
| Schalthebelknopf und Handbremshebelgriff lederüberzogen  | ●          | ●       |
| Fahrersitz-Höhenverstellung, manuell   | ●          | ●       |
| Beifahrersitz-Höhenverstellung, manuell  | ●          | -       |
| Lendenwirbelstütze auf Fahrer- und Beifahrerseite  | ●          | ●       |
| Einstellbare Rahmenkopfstützen vorn und hinten in Woll-Velours   | ●          | ●       |
| Elektrische Fensterheber vorn und hinten   | ●          | -       |
| Sitzheizung vorn   | ●          | -       |
| Taschen in Vordersitzrücken  | ●          | -       |
| Mehrfach geteilte Rücksitzbank, umklappbar   | ●          | ●       |
| Elektronische Temperaturregelung (individuell regelbar für Fahrer- und Beifahrerseite) und Fondheizung | ●          | ●       |
| Innenbeleuchtung mit je zwei einstellbaren Leselampen vorn und hinten                                  | ●          | ●       |
| Ausschaltverzögerung für Innenbeleuchtung  | ●          | ●       |
| Beleuchtete Make-up-Spiegel in Sonnenblenden   | ●          | ●       |
| Warndreieck und Verbandkasten im Kofferraum  | ●          | ●       |
| Werkzeugtasche mit verchromtem Werkzeugsatz  | ●          | ●       |
| Klimaanlage mit elektronischer Temperaturregelung  | ●          | -       |
| Lederbezogene Mittelkonsole mit Wurzelholzeinlage  | ●          | -       |
| Beleuchtung des Ein- und Ausstiegsbereichs in den Türen  | ●          | ●       |
| Außenausstattung   |            |         |
| Zwei-Schicht-Metallic- oder Mineral-Effekt-Lackierung  | ●          | -       |
| Zwei Außenspiegel in Wagenfarbe, elektrisch einstell- und beheizbar                                    | ●          | ●       |
| Halogen-Nebelscheinwerfer  | ●          | ●       |
| Halogen-Fernscheinwerfer   | ●          | ●       |
| Stahlgürtelreifen, 205/65 R 15 V (bei 24-V-Motor: ZR-Bereifung)  | ●          | ●       |
| 4 Tiefbetleichte Metallräder, 7 J x 15   | ●          | ●       |
| Wagenschlüssel mit integrierter Leuchte  | ●          | ●       |

● = serienmäßig

Der Senator ist serienmäßig mit einem Heckspoiler ausgestattet. Auf Wunsch auch ohne Heckspoiler lieferbar.

| Motoren  | 2.6i*                        | 3.0i*                        | 3.0i 24 V*     |
|--|------------------------------|------------------------------|----------------|
| Kraftstoff                                       | Super bleifrei <sup>1)</sup> | Super bleifrei <sup>1)</sup> | Super bleifrei |
| Anzahl der Zylinder                              | 6                            | 6                            | 6              |
| Bohrung in mm                                    | 88,8                         | 95                           | 95             |
| Hub in mm  | 69,8                         | 69,8                         | 69,8           |
| Hubraum in cm³                                   | 2594                         | 2969                         | 2969           |
| Max. Leistung in kW (PS)                         | 110 (150)                    | 130 (177)                    | 150 (204)      |
| bei min <sup>-1</sup>                            | 5600                         | 5800                         | 6000           |
| Drehmoment in Nm                                 | 220                          | 240                          | 270            |
| bei min <sup>-1</sup>                            | 3600                         | 4200                         | 3600           |
| Verdichtung                                      | 9,2                          | 9,2                          | 10,0           |
| Motoren serienmäßig                              | Senator                      | Senator CD                   | -              |
| Kraftstoffverbrauch nach 80/1268 EWG in l/100 km |                              |                              |                |
| 5-Gang-Schaltgetriebe/4-Gang-Automatic           |                              |                              |                |
| im Stadtverkehr                                  | 14,1/14,5                    | 15,6/15,2                    | 14,3/14,5      |
| bei 90 km/h                                      | 7,7/7,7                      | 7,9/7,4                      | 7,6/7,4        |
| bei 120 km/h                                     | 9,4/9,4                      | 9,6/9,0                      | 9,2/9,0        |
| Euromix  | 10,4/10,5                    | 11,0/10,5                    | 10,4/10,3      |
| Beschleunigung von 0 auf 100 km/h in s           |                              |                              |                |
| 5-Gang-Schaltgetriebe/4-Gang-Automatic           | 10,3/11,3                    | 9,0/10,3                     | 7,8/8,8        |
| Höchstgeschwindigkeit in km/h                    |                              |                              |                |
| 5-Gang-Schaltgetriebe/4-Gang-Automatic           | 213/208                      | 225/222                      | 240/235        |

<sup>1)</sup> wahlweise umschaltbar von Super bleifrei auf Normal bleifrei  
\* geregelter Katalysator US '83

MOTORENPROGRAMM

| Motoren                              | Leistung        | Modell   |
|--------------------------------------|-----------------|--|
| 1.2i mit geregelter Katalysator      | 33 kW (45 PS)   | Corsa City*, Corsa Joy*, Corsa Swing*                                  |
| 1.4i mit geregelter Katalysator      | 44 kW (60 PS)   | Corsa, Joy, Corsa Swing, Kadett*                                       |
| 1.5 D                                | 37 kW (50 PS)   | Corsa Swing  |
| 1.6i mit geregelter Katalysator      | 55 kW (75 PS)   | Kadett, Kadett Cabrio*, Vectra*  |
| 1.6i mit geregelter Katalysator      | 72 kW (98 PS)   | Corsa GSi*   |
| 1.7 D                                | 42 kW (57 PS)   | Kadett, Vectra   |
| 1.8 i mit geregelter Katalysator     | 66 kW (90 PS)   | Kadett, Vectra   |
| 2.0i mit geregelter Katalysator      | 85 kW (115 PS)  | Kadett Caravan Club, Kadett GSi*, Vectra, Vectra GT*, Calibra*, Omega* |
| 2.0i 16 V mit geregelter Katalysator | 110 kW (150 PS) | Kadett GSi 16 V*, Vectra 2000*, Calibra 16 V*                          |
| 2.3 D                                | 54 kW (73 PS)   | Omega  |
| 2.3 D Turbo-Intercooler              | 74 kW (100 PS)  | Omega  |
| 2.4i mit geregelter Katalysator      | 92 kW (125 PS)  | Omega  |
| 2.6i mit geregelter Katalysator      | 110 kW (150 PS) | Omega, Senator*  |
| 3.0i mit geregelter Katalysator      | 130 kW (177 PS) | Senator CD*  |
| 3.0i 24 V mit geregelter Katalysator | 147 kW (200 PS) | Omega Caravan 24 V   |
| 3.0i 24 V mit geregelter Katalysator | 150 kW (204 PS) | Omega 3000, Senator, Senator CD  |

\* = Basismotor