

OPEL

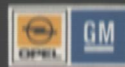
TECHNIK, DIE BEGEISTERT.



Opel-Team-Niedersachsen

Die Abbildungen in diesem Prospekt enthalten teilweise auch Sonderausstattungen, die nicht zum serienmäßigen Lieferumfang gehören.

Der Inhalt entspricht dem Stand bei Drucklegung. Über inzwischen vorgenommene Produktänderungen informiert Sie Ihr Opel Händler. Druckfarben geben den wirklichen Farbton nur annähernd wieder. Gezeigte Sonderausstattungen gegen Mehrpreis. Außerhalb der Bundesrepublik Deutschland können Fahrzeug-Angebot, -Technik und -Ausstattung abweichen.



Best.-Nr.: 12070
989 / 500/1

OPEL

Liebe Autofreunde,

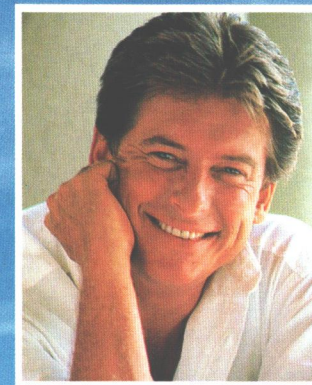
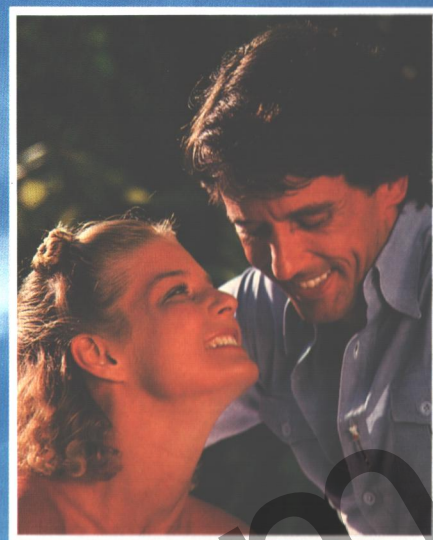
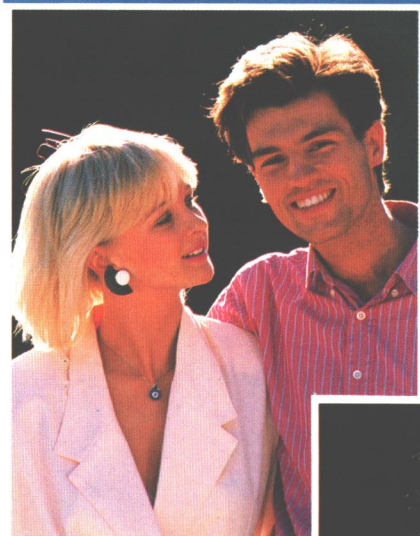
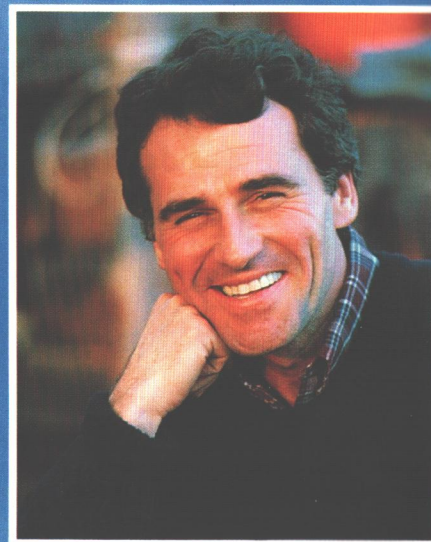
was unsere Kunden und die Fachpresse an den neuen Opel Modellen immer mehr begeistert, sind nicht etwa der traditionsreiche Name oder die starken PS, sondern die gelungene Verbindung intelligenter Lösungen, die ein hohes modernes Fahrniveau ermöglichen. Eine „Technik, die begeistert“ ist es also, die den Spaß am Fahren in allen Opel Modellen garantiert.

Technik schaffen, die begeistert, das war immer das Ziel der Adam Opel AG. Nach Ansicht unabhängiger Fachleute haben wir sowohl den weltbesten 16-Ventil-Motor als auch den intelligentesten Allradantrieb geschaffen und aerodynamische Spitzenleistungen entwickelt.

Die Adam Opel AG hat schon früh grünes Licht für die Entwicklung umweltschonender Technologien gegeben und somit als erster Hersteller den geregelten Katalysator als Serienangebot in allen Fahrzeugklassen eingeführt.

Aber überzeugen Sie sich selbst von der breiten Palette unserer Modelle und technischen Lösungen. Eine Vielfalt, die Sie begeistern und vielleicht dazu bewegen wird, schon bald Ihren persönlichen Opel zu finden.

ADAM OPEL AG



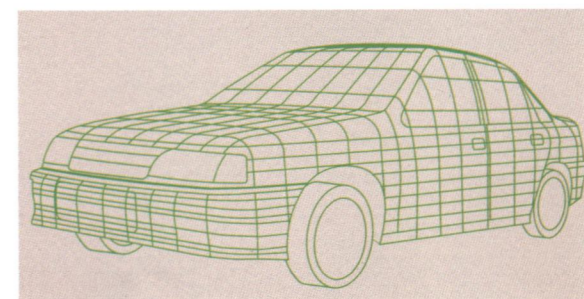
Hochqualifizierte Opel Ingenieure mit modernsten Forschungsanlagen halten das hohe Niveau aller Opel Modelle ständig auf dem neuesten Stand, damit Autos entstehen können, die Fahrspaß garantieren – mit einer „Technik, die begeistert“. Beispielsweise bei der Umwelttechnik: Wir waren nicht nur der erste Großserienhersteller, der alle seine Modelle mit Benzinmotor serienmäßig mit geregeltem Katalysator ausgerüstet hat, wir bauen auch schadstoffarme und verbrauchsgünstige Motoren, verwenden asbestfreie Brems- und Kupplungsbeläge, verzichten vollständig auf das Schwermetall Cadmium bei der Fertigung und haben Lösungsmittel bei der Lackierung weitgehend eliminiert. Schließlich wollen wir, daß Sie Spaß an Ihrem Opel haben, und zwar in jeder Beziehung, gerade auch in puncto Sicherheit. Deshalb haben wir unserem Omega ein besonders spurstabiles Fahrwerk mitgegeben und den Kadett CS serienmäßig mit ABS ausgerüstet. Und natürlich kommt auch der Fahrspaß nicht zu kurz. Beste Beispiele: Der Vectra 2000 mit einer völlig neuen Allradkonzeption und dem modernen, leistungsstarken 16-V-Triebwerk. Der neue 24-V-Motor für den Senator und den Omega 3000. Dies alles stellt eines völlig klar: Opel baut Autos, bei denen es Fahrspaß inklusive und „Technik, die begeistert“ serienmäßig gibt. Wann steigen Sie in einen neuen Opel ein?

„16-V-Motor, 4x4, ABS serienmäßig – die ersten Presseberichte über den neuen Vectra 2000 haben uns sehr neugierig gemacht. Also, ein langes Gespräch mit dem freundlichen Opel Händler, probefahren – und es war um uns geschehen. Ein Superauto, unser Vectra 2000.“

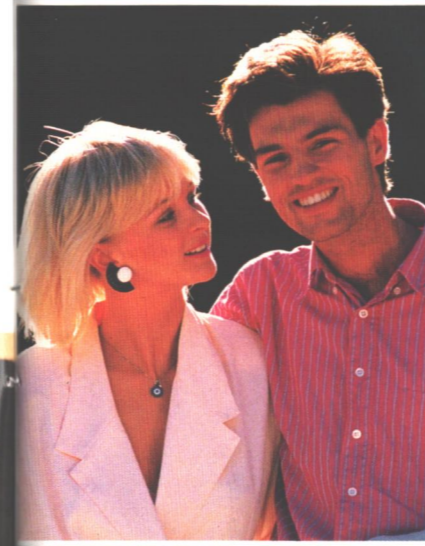


Den Vectra, das Auto, das auf dem Computer zur Welt kam, gibt es jetzt in absoluter High-Tech-Vollendung – als Vectra 2000. Ein Fahrzeug, das durch Eleganz und Dynamik besticht. Der 2.0i-16-V-Motor mit 110 kW (150 PS) und geregelter 3-Wege-Katalysator arbeitet mit der neuesten Bosch-Motronic (M 2.5). Das ABS-sichere Allradsystem bringt

die Leistung des Vectra 2000 sicher auf die Straße. Zur Kraft kommt serienmäßiger Komfort: Bordcomputer, elektrisch einstellbare Außenspiegel auf Fahrer- und Beifahrerseite, Check Control, ABS, Halogen-Nebelscheinwerfer, Zentralverriegelung, 6Jx15-Leichtmetallfelgen, Sportsitze, Lederlenkrad. Ein Superauto, finden Sie nicht auch?



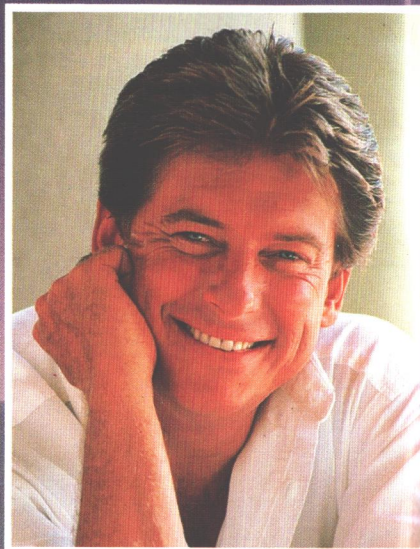
„Der Vectra GT war für mich Liebe auf den ersten Blick. Sportlich ist der, chic und komfortabel. Serienmäßig 5-Gang-Getriebe, Servolenkung, Sportinstrumente, innen natürlich Sportsitze, dazu die praktische Heckklappe, und Susanne findet ihn großartig. Was will man mehr?“



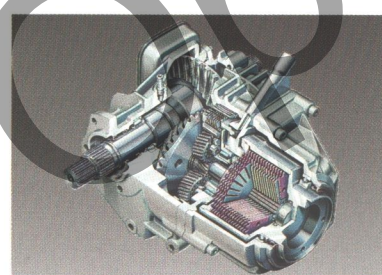
Sportlich ambitionierte Fahrer, die aber auch Komfort und Praktikabilität verlangen, werden sich im Vectra GT sofort wohl fühlen. Unter der Haube sorgt ein kräftiges Triebwerk für den nötigen Drive: der 2.0i-Motronic-Motor mit 85 kW (115 PS) und geregelter Katalysator. Von außen ist der Vectra sehr sportlich,

mit schwarzem Grill und Reifengröße 195/60 R 14-85 H. Von innen sportlich, wie man sofort beim Einsteigen feststellt. Sportsitze, Sportinstrumente inklusive Drehzahlmesser, 5-Gang-Getriebe. Und zu aller Sportlichkeit die Funktionalität: die praktische Heckklappe, die asymmetrisch geteilte Rücken-

lehne im Fond mit Durchlademöglichkeit durch die Mittelarmlehne. Der GT ist die sportliche Dimension des Vectra – ein Fahrzeug mit eingebautem Fahrvergnügen.



„Ich bin zwar kein Gipfelstürmer, aber ich gehe gerne eigene Wege. Und über 4x4 habe ich mich genauestens informiert. Unter all den Angeboten war dann der Vectra 4x4 genau meine Kragenweite, denn die Opel Technik hat mich voll überzeugt.“



Ein neuer Maßstab für Allrad-Sicherheit: Permanenter Allradantrieb mit Schräglenker-Hinterachse und Einzelradaufhängung. Die Viskose-Kupplung macht eine variable Kraftübertragung von den Vorder- auf die Hinterräder möglich. Bei trockener Straße wird der Vectra 4x4 bis zu ca. 75% über die Vorderräder angetrie-

ben, in Extremfällen können die Hinterräder bis zu 100% der Antriebskraft übernehmen. Anstelle eines zuschaltbaren oder permanenten Allradantriebes heißt die intelligente Vectra-Lösung: Vario-Trac - permanenter Allradantrieb mit automatisch abkoppelndem Hinterradantrieb beim Bremsen.

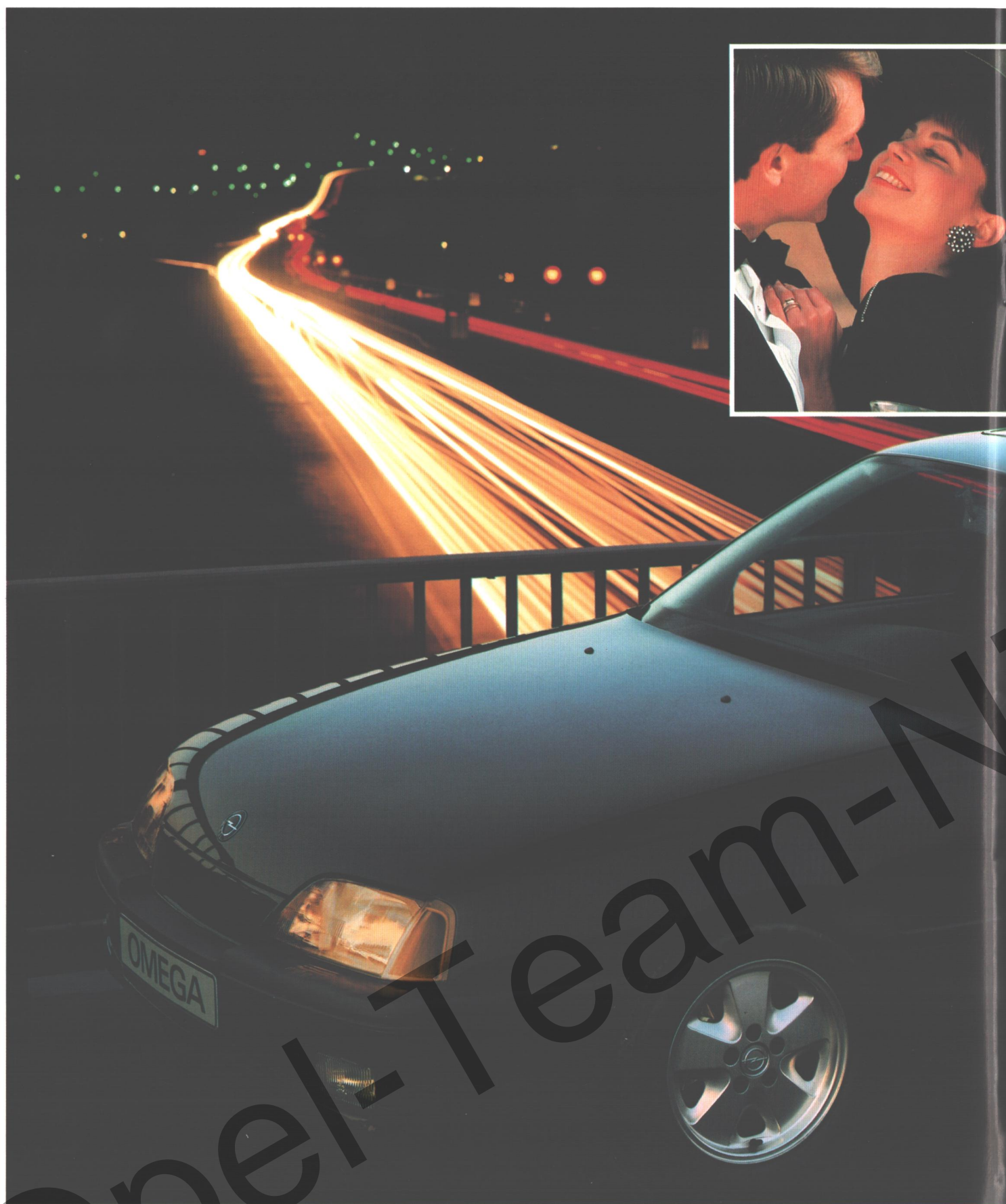
„Ich bin Freiberufler und habe ein Häuschen in Italien. Sooft ich kann, bin ich dort, aber Frankfurt-Toscana ist ein gutes Stück, und ich will sicher und entspannt hin- und zurückkommen. Da ist der Omega CD der richtige Reisewagen für mich – sicher, kraftvoll und komfortabel.“



Der Omega CD läßt keine Wünsche mehr offen: Serienmäßig der 2.0i-Motor mit Bosch-Motronic und regeltem Katalysator, mit 85 kW (115 PS), serienmäßig ABS. Das verhindert auch in extremen Situationen das Blockieren der Räder, d. h.: Ihr Omega CD bleibt auch in diesem Fall lenkbar. Serienmäßig auch die

zentrale Türverriegelung: Alle Türen, der Kofferraum und der Tankdeckel werden verschlossen, mit einer weiteren Drehung wird die Diebstahlsicherung aktiviert. Der serienmäßige Bordcomputer gibt auf Knopfdruck den momentanen Verbrauch, den durchschnittlichen Verbrauch seit Antritt der Fahrt, die

Durchschnittsgeschwindigkeit und die Reichweite bei momentanem Kraftstoffvorrat an. Außerdem dient er als Stoppuhr, zeigt die Außentemperatur an und warnt zuverlässig vor Glatteis.



„Sportlich ja, aber nicht klein und unbequem. Lieber groß, kraftvoll und elegant. Und wenn man sich da umschaute, bleibt nicht viel, lediglich der Omega 3000 mit seiner Kraft und seinem exklusiven Komfort, der war genau auf meiner Wellenlänge.“



Was den Omega auszeichnet – Spitzentechnologie, außergewöhnlicher Komfort, beruhigende Sicherheit, vorbildliche Wirtschaftlichkeit –, finden Sie natürlich auch im Omega 3000.

Aber vieles an ihm ist doch unverwechselbar: tiefergelegtes, selbststabilisierendes DSA-Sicherheitsfahr-

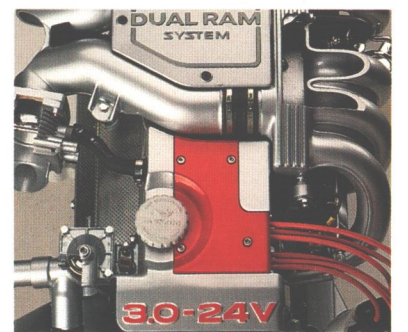
werk, McPherson-Federbeine und Gasdruckstoßdämpfer, ABS und Sperrdifferential. Und man sieht ihm an, was in ihm steckt: Seine exklusive Optik entspricht seiner hochkarätigen Technik ebenso wie das anspruchsvolle Interieur.

„Die Kilometer, die zwischen 2 Konferenzen liegen, nutze ich im Senator, um mich zu entspannen. Das geht nur in einem Wagen, der so kraftvoll, sicher und komfortabel ist. Glauben Sie mir, in meiner Position trifft man die Entscheidung für ein Automobil nur nach sehr sorgfältiger Prüfung.“



Der Senator verbindet überzeugend Dynamik, Komfort und aufregende Technik. Er hebt sich durch Exklusivität und repräsentatives Design von anderen Fahrzeugen seiner Klasse ab. Die 3.0i-Katalysator-Triebwerke mit Bosch-Motronic sorgen für Kraft und Wirtschaftlichkeit. Neue Maßstäbe in der 6-Zylinder-Klasse setzt der neuentwickelte 3.0i-24-V-Motor mit dem neuartigen

„Opel Dual Ram“-System. Es bewirkt ein bisher bei 6-Zylinder-Motoren nicht gekanntes Durchzugsvermögen – schon bei mittleren und niedrigen Drehzahlen. High-Tech von Opel: selbststabilisierendes DSA-Sicherheitsfahrwerk mit der neuen Multi-Link-Hinterachse, serienmäßig ABS, serienmäßig Servotronic-Lenkung und die neue, elektronische 4-Gang-Automatic.





„Die schönsten Ferien meines Lebens. Mein Kadett Cabrio GSi und ich sind einfach losgefahren und haben es uns gutgehen lassen. Urlaub ab Einsteigen, die Nase im Wind, wirklich die schönste Art, kein Dach über dem Kopf zu haben. Und wie wir überall bewundert wurden!“

Man kann auf manche Art von einem Ort zum anderen gelangen. Die zweifellos schönste ist, man legt die Strecke in einem Cabrio zurück. Eines von Deutschlands schönsten Cabrios ist das Kadett Cabrio. Kein Geringerer als Bertone, unter Ken-

nern als exklusive Adresse geschätzt, fertigt es nach Opels Entwurf und Qualitätsmaßstab. Zu der Schönheit gesellen sich fortschrittlichste Technik und ein Maximum an Komfort. Das reine Frischluftvergnügen wird durch Motoren mit geregelter Kata-

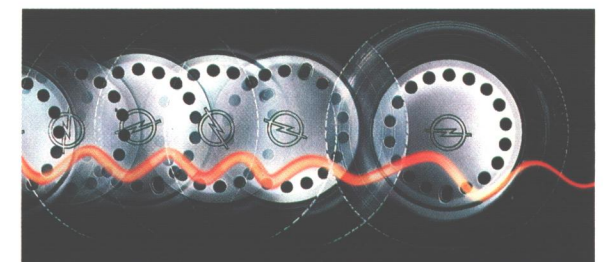
lysator garantiert. Sie haben die Wahl zwischen dem Kadett Cabrio mit 1.6i-Motor und dem Kadett Cabrio GSi mit 2.0i-Triebwerk, Spitze: 195 km/h. Ein in dieser Klasse einmaliger Wert.

„Ich habe Familie, und da hat beim Autokauf Sicherheit Vorfahrt. Und so viel Sicherheit in einem so günstigen Preis-Wert-Verhältnis wie beim Kadett CS hab' ich bei keinem anderen Auto gefunden. Wo gibt's denn in dieser Klasse schon elektronisches ABS serienmäßig? “



Der Name Kadett steht für ein anerkannt fortschrittliches Automobilkonzept. Dafür ist auch der CS ein großartiger Beweis: Er ist der erste in seiner Klasse ab 1,4 l, der elektronisches ABS serienmäßig mitbringt. Zur passiven Sicherheit tragen die höhenverstellbaren Sicherheitsgurte vorne und hinten sowie der höhen-

verstellbare Fahrersitz ebenso bei wie die gepolsterten Rahmenkopfstützen, die der Kadett CS vorne und hinten bietet. Sicherheit, Komfort, schadstoffarme und wirtschaftliche Motoren – das alles hat dafür gesorgt, daß der Kadett auf den Straßen Europas so oft und gerne gesehen wird.



„Mein Mann bestand auf einem großen Kofferraum, ich wollte eine klassische Limousine, mit geregelterm Katalysator, versteht sich. Da haben wir uns schnell auf den Kadett geeinigt. Und ein GL ist es geworden, weil der serienmäßig diese praktische Durchlademöglichkeit hat.“



Der Kadett GL ist ein Wagen, mit dem Sie elegant und sicher jedes Ziel ansteuern. Dazu kommt, daß er ein echter Freund der Familie ist, denn er ist nicht nur schön, er ist auch besonders praktisch. Seine innere Größe macht ihn zu einem wahren Raumfahrzeug. Ganz bequem Platz für 5 Personen, das ent-

sprechende Gepäck, und wenn es darauf ankommt, lassen sich durch Umklappen der asymmetrisch geteilten Rücksitzlehne auch größere Transportprobleme lösen. Es entsteht eine Ladefläche, die bis zu den Vordersitzen reicht.



„Früher bin ich mal Rallye gefahren, und mit was für Kisten, aber man lernt fahren und viel über Autos. Als der GSi 16 V kam und die Auto-Fachpresse geschrieben hat: ‚Der Motor läßt die Konkurrenz zusammenzucken‘, da hab’ ich mir den mal genau angesehen – ich kann nur sagen, die haben recht.“



Ein Kadett wie kein anderer. Das kleine rote 16-V-Zeichen verrät, wer da kommt: der Kadett GSi 16-Ventiler mit 110 kW (150 PS). Das heißt in 8 Sekunden von 0 auf 100 km/h, und das heißt 217 km/h Höchstgeschwindigkeit. Leistung für einen Fahrer, der gelernt hat, verant-

wortungsbewußt zu agieren und zu reagieren. Dieser geballten Kraft wurden Fahrwerk, Getriebe, Kupplung und Lenkung angepaßt. Scheibenbremsen rundum, vorne innenbelüftet, und Gasdruckstoßdämpfer vorne und hinten sind selbstverständlich. Und serienmäßig elektronisches ABS.

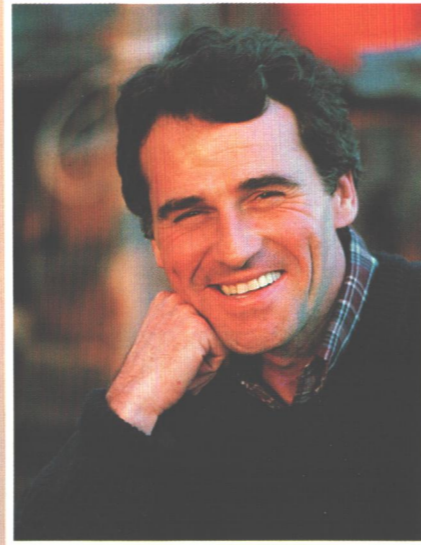
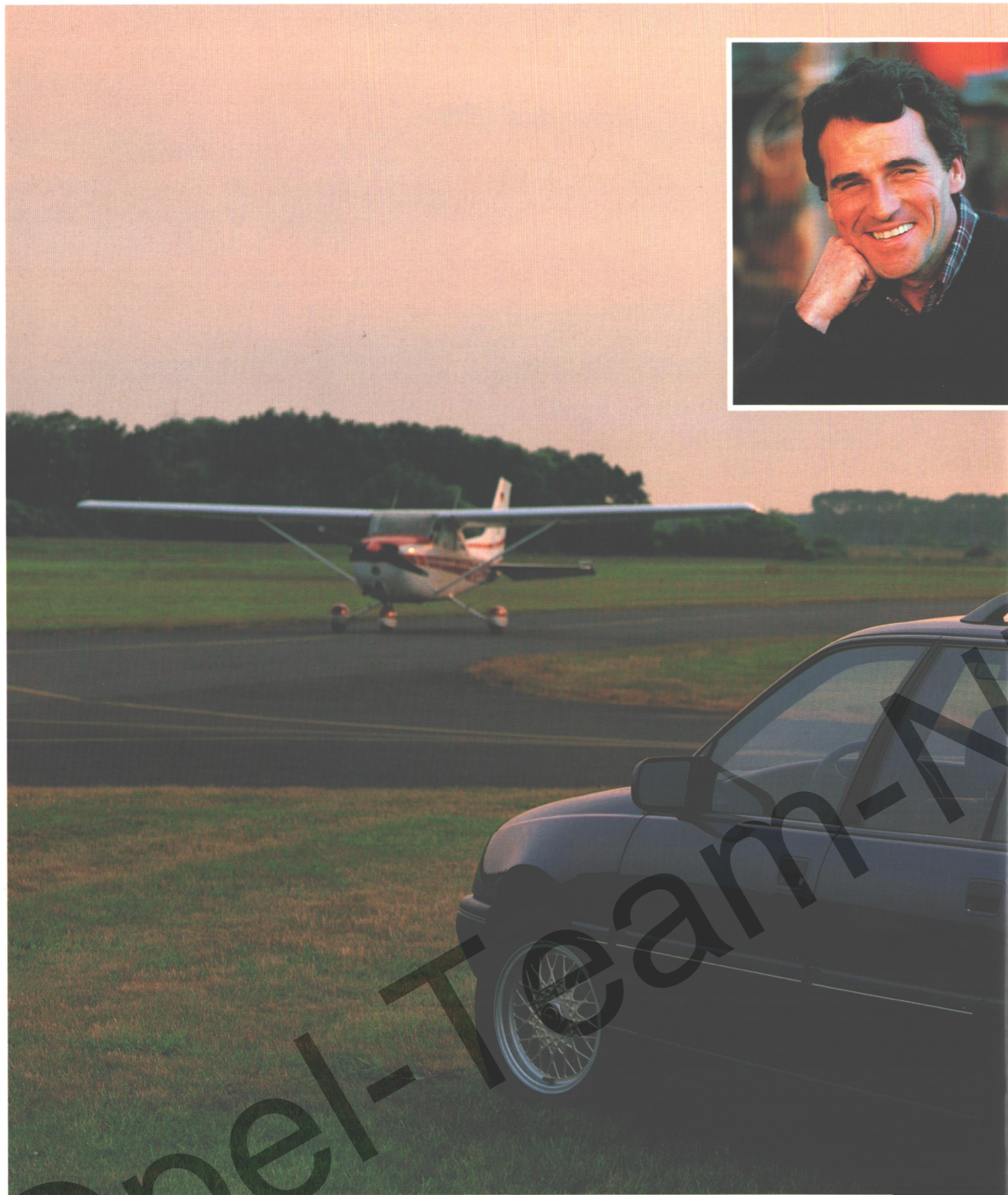


„Ich finde Tennis toll, Steffi toll, und mein Vater ist ganz toll. Er hat mir zu Abitur und Führerschein den Corsa Steffi Special geschenkt. Mit einem Faltschiebedach, das elektrisch aufgeht, innen mit Steffi-Special-Sitzbezügen; und ein Schirm und ein Rucksack im Steffi-Design sind auch dabei. Das ist doch toll!“



Für den Corsa Steffi Special hat natürlich Steffi Pate gestanden. Deshalb hat er auch so viel mit ihr gemeinsam: Schwung, Ausdauer und ihr Erfolgsgeheimnis; mit den Kräften haushalten, gute Technik entwickeln und immer fair bleiben. So ist der Corsa Steffi Special mit geregelterm Katalysator fair zur Umwelt, technisch auf dem neuesten Stand und geht mit dem Kraftstoff äußerst

sparsam um. Dabei ist er aber sehr temperamentvoll. Es gibt ihn in Rot, Weiß oder Schwarz, innen mit peppigen Sitzbezügen – und mit elektrischem Faltdach oder ohne.



„Ich bin Architekt und leidenschaftlicher Sportflieger. Also, auch für mein Auto gilt: Gestaltung, Rationalität und Praktikabilität einerseits, aber mit genügend Power und Sportlichkeit andererseits. Dabei ist dann der Omega Caravan 3.0i herausgekommen – ganz klar berechnet.“



Der Omega Caravan verbindet modernste Technik mit einem riesigen Freiraum für mehr Lebensqualität. Er räumt der aktiven Freizeit so viel Platz ein, wie Sie brauchen. Und das mit allem Komfort einer anspruchsvollen Limousine. Der Begriff „Großraumlimousine“ bekommt so eine neue Dimension.

Als größter Deutscher seiner Klasse nimmt er alles mit, was Ihre Freizeit schöner macht. Welche Ausrüstung Sie für Ihr Hobby auch brauchen – dieser Caravan ist ein idealer Freizeitpartner, mit einer Menge Kraft obendrein.



„Wenn es um mein Hobby geht, da neige ich durchaus zu himmlischen Vergnügungen. Aber als es um den Omega Caravan Club ging, da war ich dann fest mit beiden Füßen auf dem Boden der Realität. So viel Auto fürs Geld, das war ein tolles Angebot.“



Der Omega Caravan Club läßt bitten. Einlaß für fünf Personen, durch vier Türen. Das Gepäck bitte am hinteren Eingang abgeben. Es kann losgehen. Im Programm ein exquisites Fahrvergnügen für Individualisten, denen der persönliche Freiraum über alles geht. 1850 Liter Laderaumvolumen (nach VDA) – bei einzeln umklappbaren Rücksitzleh-

nen – garantieren Ihnen die große Freiheit für Hobby und Beruf. Serienmäßig die extravagante Ausstattung: wärmedämmende Rundumverglasung, Laderaumabdeckung, Niveauregulierung. Dazu kommen die Freude an echter Leistung und der Komfort einer Großraumlimousine.



„Die Basis für unsere Wochenendvergnügungen ist unser Kadett Caravan Club. Da paßt das Boot drauf, die Familie rein und eine Menge Zubehör sowieso, und alles ist komfortabel untergebracht. Für das Auto gibt es keine Alternative, wir sind ein prima Team.“



Der Kadett Caravan Club ist der Größte in seiner Klasse und ein besonders attraktiver Freizeitpartner. Er kommt so fein und sportlich daher, daß man seine praktischen Seiten fast vergessen kann. Sportsitze vorne, getönte, wärmedämmende Rundumverglasung, Dachreling und Laderaumabdeckung sind z. B.

serienmäßig. Und da er immer Stürig ist, wird sowohl das Be- und Entladen als auch das Einsteigen für die ganze Familie besonders bequem. Der Kadett Caravan Club ist ein seriöser Geschäftspartner und ein echtes Familien-, Freizeit- und Ausfahrtauto.



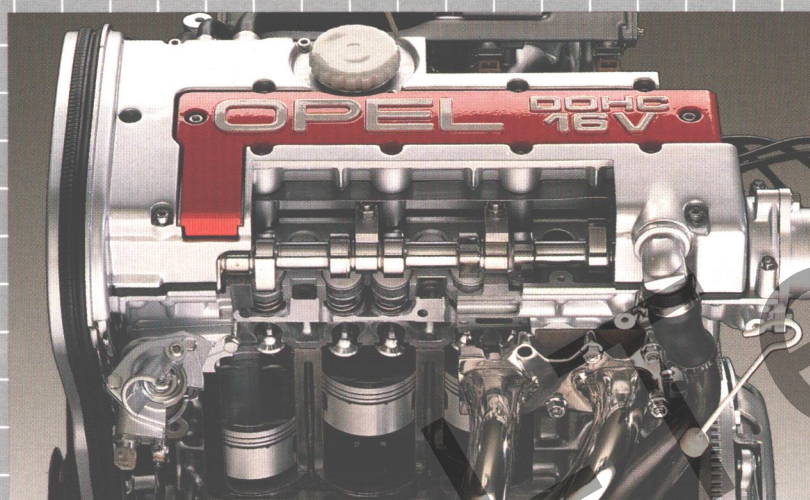
Opel bietet den geregelten Katalysator serienmäßig bei allen PKW-Modellen mit Benzinmotor an.

Der Zwei-Liter-16-V-Motor mit geregeltem Drei-Wege-Katalysator und 5-Gang-Sportgetriebe zeigt in Verbindung mit der Motronic M 2.5 von Bosch die Hohe Schule der Motorentechnik.

Sequentielle Einspritzung, selektive Klopfregelung und Luftmassenmessung gibt es in dieser Kombination nur im 16-V-Motor.

Ein Motor, der mit ca. 90% Schadstoffreduzierung für die derzeit optimale Umweltentlastung sorgt. Das bringt natürlich auch steuerliche Vorteile.

Dieses Kraftpaket steht für den Vectra 2000 und den Kadett GSi zur Verfügung.



Der neue 1.4i-Motor, 44 kW (60 PS), ist der neue Basismotor für den Kadett und Corsa.

Der neue Motor ist eine Weiterentwicklung, die in ihren Konstruktionsmerkmalen modernstem Motorenbau entspricht:

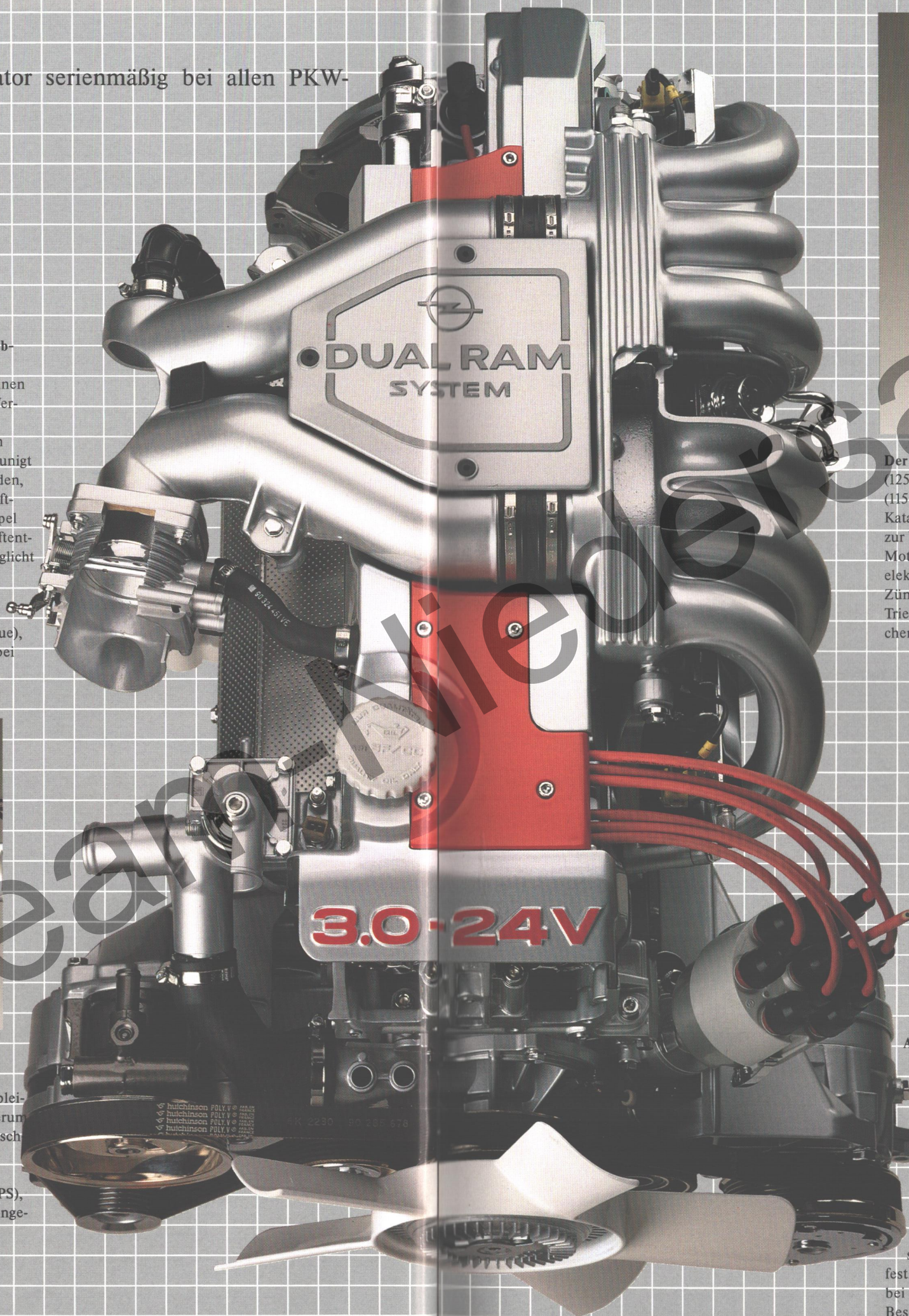
- OHC-Prinzip mit oberliegender Nockenwelle
- Querstromzylinderkopf aus Leichtmetall
- Hydraulischer Ventilspielausgleich
- Multec-Zentraleinspritzung

Das neuentwickelte 3.0i-24-V-Triebwerk ist eines der ersten, das für europäische Oberklasse-Limousinen (Senator und Omega 3000) zur Verfügung steht. Eine Leistung von 150 kW (204 PS) bringt 240 km/h Spitzengeschwindigkeit, beschleunigt von 0 auf 100 km/h in 7,8 Sekunden, und das bei sehr sparsamem Kraftstoffverbrauch. Das spezielle „Opel Dual Ram“-System setzt die Kraftentfaltung weich in Gang und ermöglicht bei niedrigen Drehzahlen ein hohes Drehmoment.

Eine Besonderheit ist die LET-Motorauslegung (Low End Torque), die für ein hohes Drehmoment bei niedrigen Drehzahlen sorgt.

Ein verbessertes Durchzugsvermögen ermöglicht längeres Verbleiben im großen Gang, was wiederum Kraftstoffeinsparung und Geräuschreduzierung bedeutet.

Der neue 1.8i-Motor, 66 kW (90 PS), rundet das Katalysator-Motor-Angebot für den Vectra ab.

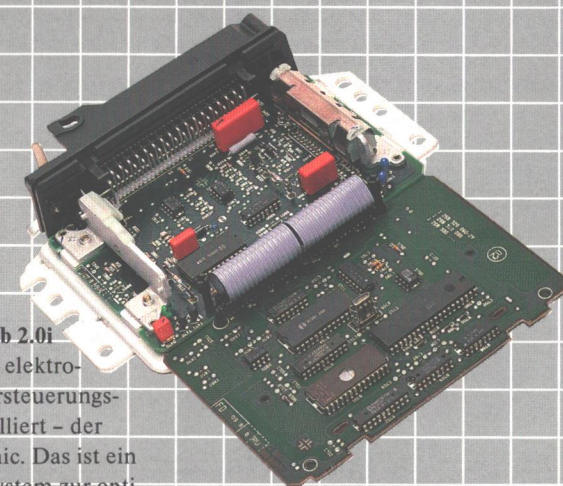


Der kraftvolle 2.4i-Motor, mit 92 kW (125 PS), und der 2.0i-Motor, 85 kW (115 PS), – beide mit geregeltem Katalysator – stehen für den Omega zur Verfügung: Modernste Bosch-Motronic mit Schubabschaltung, elektronischer Kennfeldsteuerung der Zündung, Leerlaufregelung. Triebwerke, die dem Omega entsprechende Souveränität verleihen.

Dieselmotoren stellt Opel für alle Modelle, vom Corsa bis zum Omega, zur Verfügung.

Gemeinsam ist allen, daß sie ausgesprochen kraftvoll, dabei schadstoffarm und erstaunlich wirtschaftlich sind. Kaltstartbeschleuniger machen sie rasch startbereit, und sie laufen überraschend leise. Das typische Dieselgeräusch werden Sie kaum hören. Der stärkste Diesel ist das 2.3-Turbo-Diesel-Triebwerk, 74 kW (100 PS), mit Intercooler und einer Höchstgeschwindigkeit von 180 km/h. Seiner Größe entsprechend ist dieser Motor dem Omega vorbehalten.

Alle Opel Motoren ab 2.0i werden von einem elektronischen Motorsteuersystem kontrolliert – der Bosch-Motronic. Das ist ein integriertes System zur optimalen Steuerung von Benzineinspritzung und Zündung. Es kann bis zu 500.000 Steuerbefehle pro Sekunde (!) verkraften. Bei Auftreten eines Fehlers stellt es automatisch die Ursache fest. So weiß der Opel Mechaniker bei der nächsten Inspektion sofort Bescheid – ohne lange zu suchen.



Und wenn unterwegs ein konstanter Fehler die Arbeit der Motronic behindert, schaltet die Elektronik sofort auf Notlauf. Damit Sie in jedem Fall weiterkommen.

Technik. Innovationen bis ins Detail.

Es macht Freude, einen Opel zu fahren, denn wenn Opel High-Tech sagt, dann heißt das nicht nur fortschrittlichste Technologie, sondern es geht immer um Sie, den Fahrer, und um unseren gemeinsamen Lebensraum.

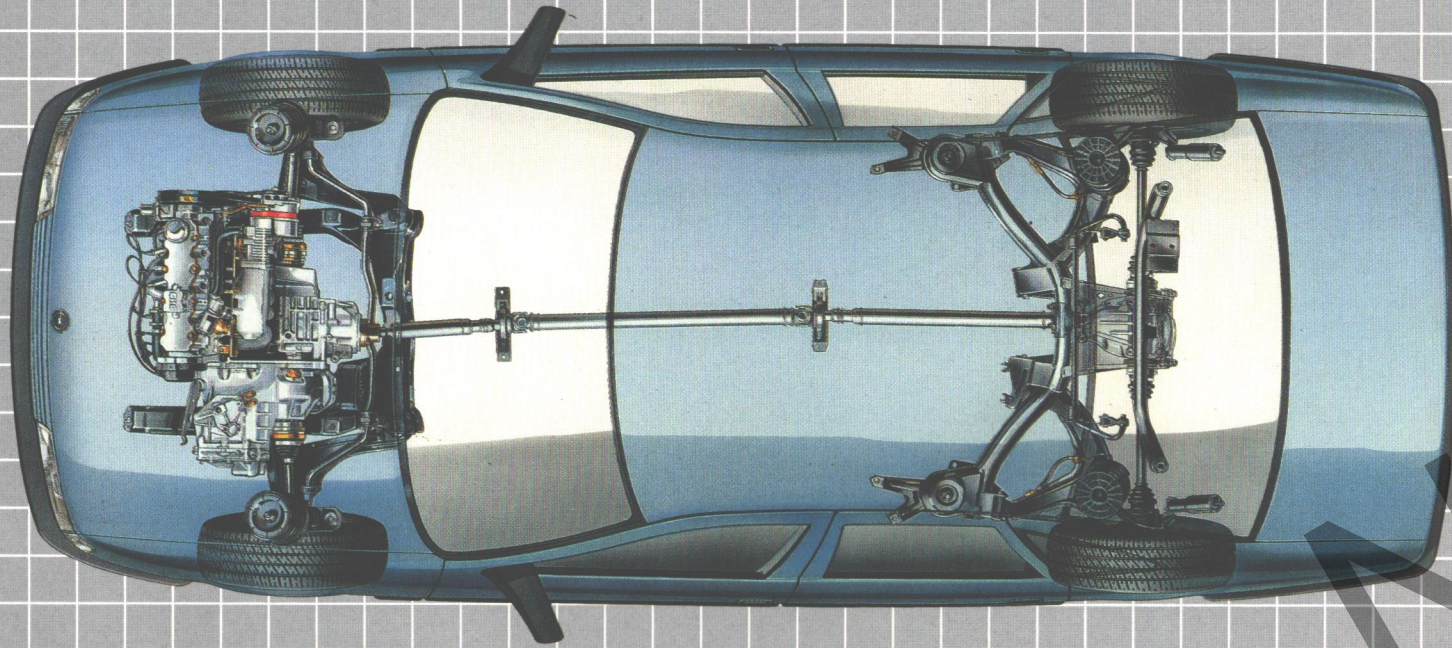
Der sinnlose Glaube an den Fortschritt um des Fortschritts willen ist bei Opel seit Jahren vergessen.

Unsere hochqualifizierten Techniker und Ingenieure entwickeln und for-

schsen für mehr Sicherheit, für mehr Umweltschutz und für mehr Freude am Fahren.

Unser Bestreben ist es, Spitzentechnik für jedermann erschwinglich zu machen, denn es geht nicht an, daß z. B. Sicherheit einen Preis hat, den zu bezahlen sich nur ganz wenige erlauben können. So gibt es also ABS bei uns schon im Kadett CS serienmäßig. Die Entwicklung des selbststabilisierenden DSA-Sicher-

heitsfahrwerks kommt allen unseren Fahrzeugen zugute. Eines der besten 4x4-Systeme steht im Vectra zur Verfügung. Von der neuentwickelten 4-Gang-Automatic profitiert bei uns ebenfalls schon die untere automobiler Mittelklasse. Dazu kommen der Komfort und die generell großzügige Ausstattung der gesamten Opel Flotte, um die Freude am Fahren täglich zu genießen.



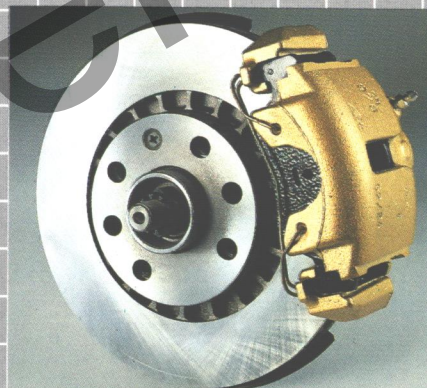
Das selbststabilisierende DSA-Sicherheitsfahrwerk.

Mit vier kraftvollen Scheibenbremsen ist es eine einzigartige, kompromißlose Konstruktion.

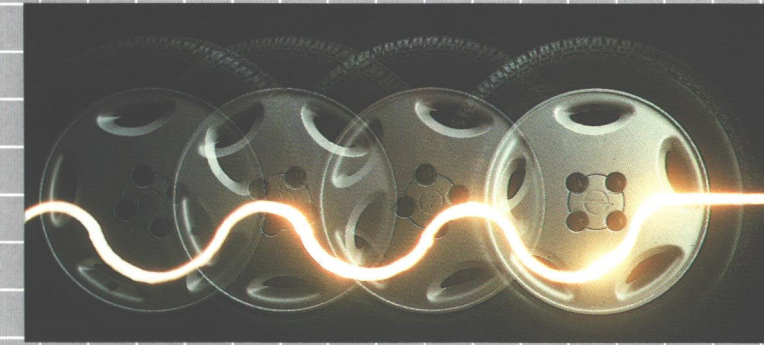
Der negative Lenkrollradius der Vorderachse bewirkt, daß das Rad bei Einwirkung von Störkräften, die es nach außen drängen, nach innen gezogen wird. Eine spezielle Lenkerkinematik, die „Elasto-Kinematik“, verstärkt diese Selbstkorrektur automatisch.

Diese technischen Besonderheiten sorgen bei dosiertem Bremsen auch in Kurven für Spurtreue. Unabhängig vom Fahrbahnzustand und davon, ob die Räder einseitig auf Eis, auf Schnee, auf Nässe oder bei einem plötzlichen Spurwechsel greifen müssen – auch ohne aktives Gegenlenken haben Sie Ihren Opel gut im Griff. Die Schräglenker-Hinterachse ist eine konsequente Weiterentwicklung der

Einzelradaufhängung und gewährt durch neutrales Kurvenverhalten ohne Übersteuerungstendenzen ein Höchstmaß an Fahrsicherheit und Komfort. Das DSA-Sicherheitsfahrwerk bietet im Zusammenspiel mit dieser einzigartigen Achskonstruktion perfektes Handling in jeder Situation. Ein Höchstmaß an aktiver Sicherheit – eines der perfektesten Fahrwerke der Welt.



Diagonales Zweikreisbremssystem für den Vectra, mit Bremskraftverstärker und Bremskraftregler. Bei 1.6i- und 1.7-D-Motoren Scheibenbremsen vorn und Trommelbremsen hinten; bei 2.0i-Motor Scheibenbremsen vorn und hinten (vorn innenbelüftet). Asbestfreie Bremsbeläge.



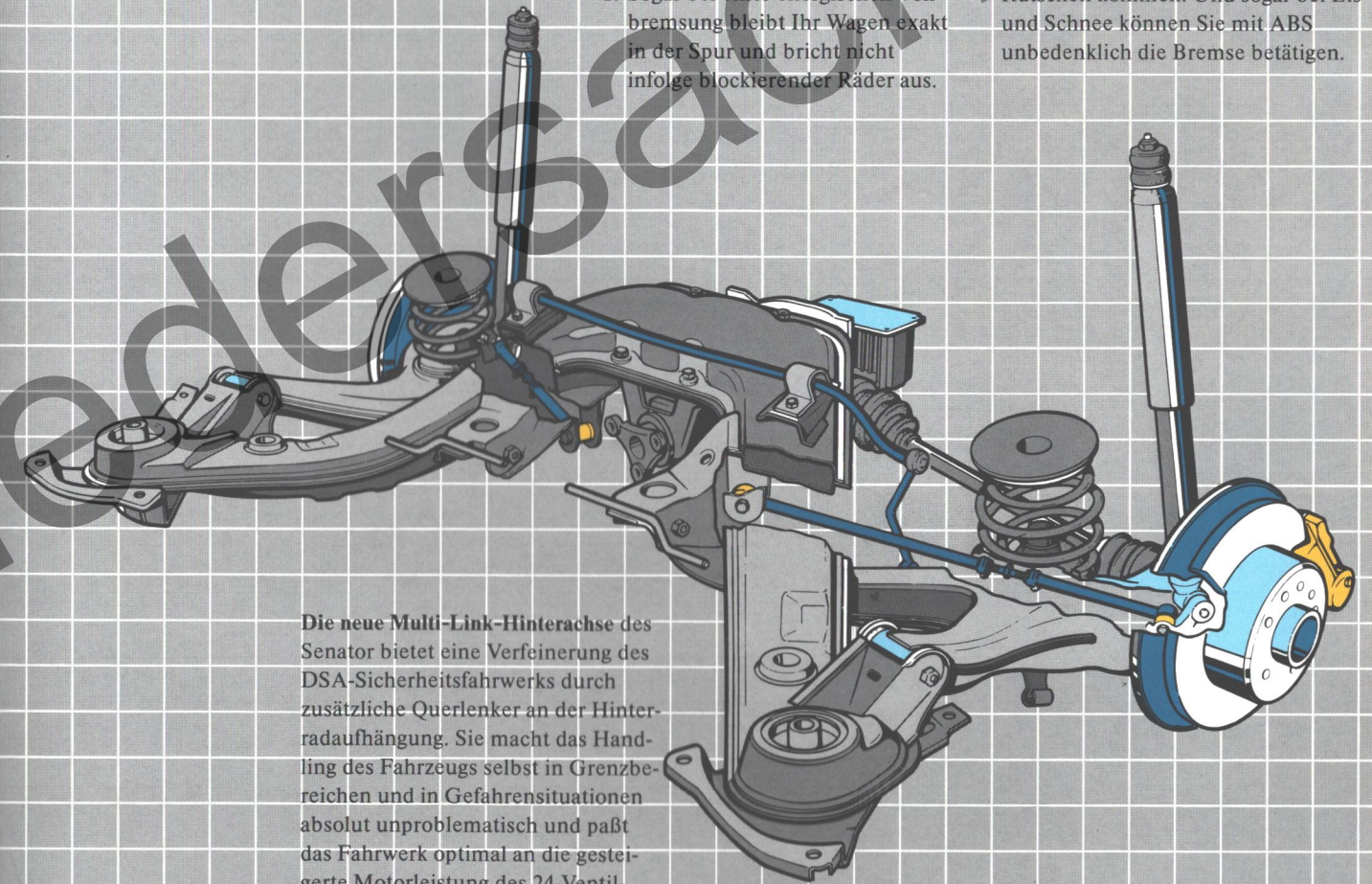
ABS verhindert das gefährliche Blockieren der Räder. Dadurch wird Autofahren in dreifacher Hinsicht sicherer:

1. Sogar bei einer energischen Vollbremsung bleibt Ihr Wagen exakt in der Spur und bricht nicht infolge blockierender Räder aus.

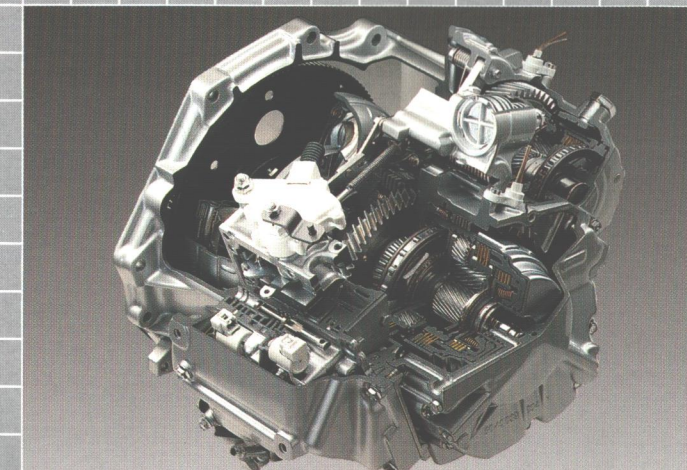
2. Da die Räder nicht blockieren, bleibt Ihr Wagen in Bremssituationen lenkbar: Sie können Hindernissen ausweichen.

3. Durch ABS kommt Ihr Fahrzeug bei einer Vollbremsung nach dem kürzestmöglichen Bremsweg zum Stehen. Denn das Bremspedal kann schlagartig betätigt werden, die Ansprechzeit der Bremsen wird geringer.

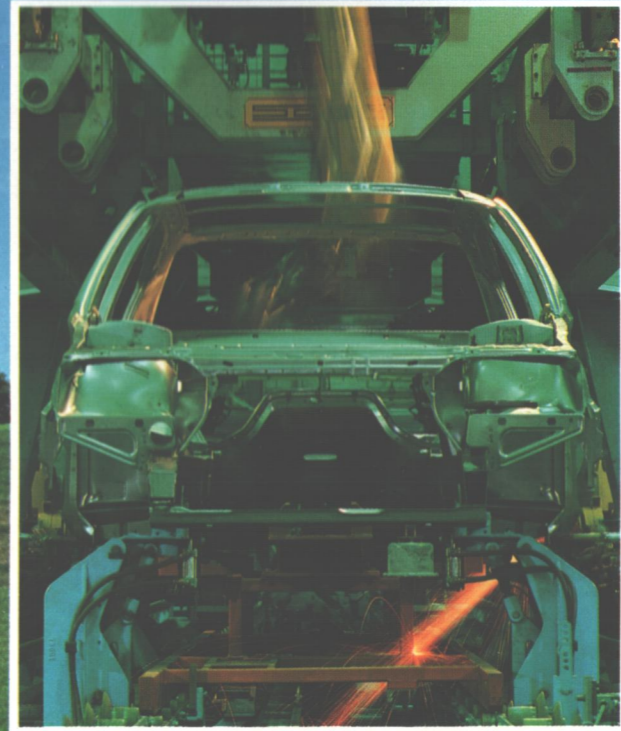
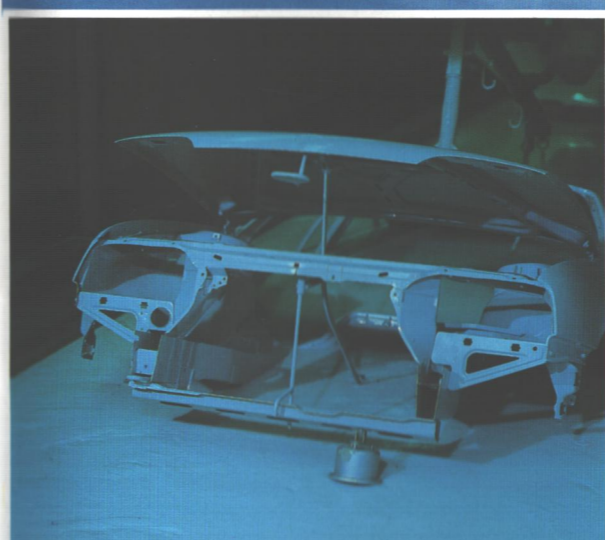
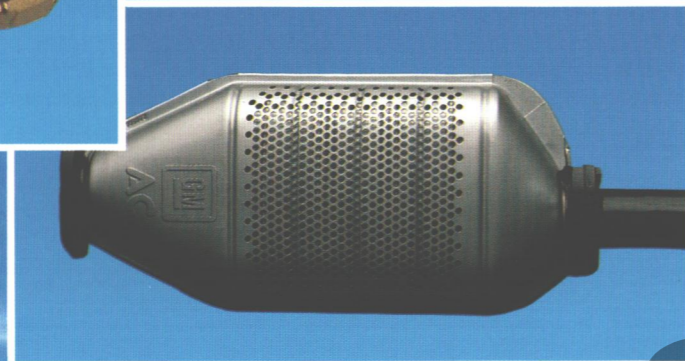
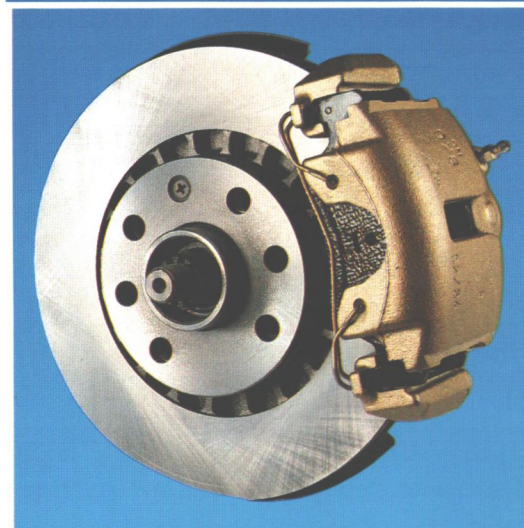
Auch auf feuchter und überfluteter Fahrbahn verhindert ABS, daß Sie beim Bremsen in unkontrollierbares Rutschen kommen. Und sogar bei Eis und Schnee können Sie mit ABS unbedenklich die Bremse betätigen.



Die neue Multi-Link-Hinterachse des Senator bietet eine Verfeinerung des DSA-Sicherheitsfahrwerks durch zusätzliche Querlenker an der Hinteradaufhängung. Sie macht das Handling des Fahrzeugs selbst in Grenzbereichen und in Gefahrensituationen absolut unproblematisch und paßt das Fahrwerk optimal an die gesteigerte Motorleistung des 24-Ventil-Motors an.



Eine intelligente Elektronik, das Engine Transmission Management (ETM), steuert die drei Programme in dem vollelektronischen 4-Gang-Automatic-Getriebe. Sie wählen „Power“ für schnelle Beschleunigung, „Economy“ für sparsames Fahren und „Winter“ für Schnee- und Eisfahrten. In der „Winter“-Position fährt Ihr Opel im lang übersetzten 3. Gang an. Dieses neuentwickelte Automatic-Getriebe ermöglicht erstmals ruckfreie Beschleunigung.



Serienmäßig Umweltschonung.

Bereits 1988 wurden schon 207.000 Opel mit geregelter Drei-Wege-Katalysator gekauft. Opel lag somit vor allen anderen Marken in Deutschland einsam an der Spitze mit dieser umweltbewußten Technik. Das Dankeschön gilt unseren Kunden, die offenbar genauso denken wie wir. Gleichzeitig mit dem Katalysator haben wir Motoren entwickelt, die sparsamer mit dem Kraftstoff umgehen, denn genügsame Motoren schonen die Erdölreserven. So betrug der Durchschnittsverbrauch aller 1987 produzierten Opel Modelle nur 7,1 Liter pro 100 km. Seit 1979 konnten wir den Kraftstoffverbrauch um fast 25% senken, trotz erhöhten Anteils an Benzinern und schweren Fahrzeugen. Ein schöner Erfolg. Bei der Produktion unserer Fahrzeuge haben wir auch die Ozonzerstörenden Fluorchlorkohlenwasserstoffe (FCKW) ausgeschaltet und in der Schaumstoff- und Polsterproduktion unschädliche Ersatzstoffe eingesetzt.

Außerdem haben wir herausgefunden, daß man Autos praktisch ohne Asbest bauen kann. Zahlreiche Bauteile, wie z. B. Kupplungs- und Scheibenbremsbeläge, sind bereits asbestfrei, und wir arbeiten weiter daran, daß in Kürze auch der kleinste Dichtungsring davon befreit sein wird.

Die Natur kann Cadmium nicht abbauen, also haben wir es getan. Bisher kam Cadmium in Lacken vor und wurde beim Verbrennen freigesetzt. Unsere Lacke sind cadmiumfrei und frei von Lösungsmitteln. Für alle Opel Modelle werden nur wasserlösliche Grundlacke verwendet. Opel verfügt über eine der umweltschonendsten Lackiertechniken in Deutschland.

Wer sich heute für einen Opel entscheidet, entscheidet sich für „Technik, die begeistert“. In jeder Form.

Opel Qualität ist sprichwörtlich: Denn wir bieten optimale Werkarbeit, seriöse Beratung und einen zuverlässigen, reibungslosen Service. Mehr als 6.500 Opel Händler in ganz Europa stehen bereit, um unsere Kunden individuell und fachgerecht zu betreuen. Und das sind alles Ihre Vorteile, die Sie kennen sollten:

1 Jahr Garantie für Opel Neufahrzeuge

Opel garantiert den fehlerfreien Zustand und Betrieb seiner Fahrzeuge 12 Monate lang. Ohne Kilometerbegrenzung. Natürlich bietet Opel Ihnen mehr: die Garantie, daß Sie sich für eines der langlebigsten Autos entschieden haben.

1 Jahr Gewährleistung für Opel Teile und Zubehör für unsere Vertragshändler

Wir bürgen für die Qualität von Original Opel Teilen und Zubehör. Die Opel Werkstätten werden Ihnen für Opel Teile und Zubehör mindestens 1/2 Jahr Gewährleistung geben. Bei eingebauten Teilen oder Zubehörartikeln schließt die Gewährleistung sogar den Aus- und Einbau mit ein, sofern dieser durch die Opel Werkstatt erfolgt. Gewährleistung natürlich ohne km-Grenze.

3 Jahre Garantie für Starterbatterie

Mit der Drei-Jahres-Garantie für jede neue, aber auch für jede später eingebaute Opel Batterie gibt es keine Probleme mehr – auch nicht im dicksten Winter.

6 Jahre lang Durchrostungs-Garantie

Opel gibt Ihnen die sichere Langzeit-Garantie gegen Durchrostung. Bedingung: Sie warten Ihren Wagen gemäß Betriebsanleitung und lassen die nötigen Inspektionen durchführen.

Mindestens 1/2 Jahr Werkstatt-Gewährleistung

Opel Werkstätten stehen für ihre erstklassige Arbeitsqualität gerade. Sie können diese ein halbes Jahr lang auf Leistung hin prüfen und beim kleinsten Fehler reklamieren. So fahren Sie ganz sicher.

Der Opel Direct-Service

ist für ganz eilige Fälle zuständig und repariert kleine Fehler sofort.

Der Opel Zubehör-Service

Für die individuelle Gestaltung Ihres Opel gibt es jede Menge komfortables Zubehör übers Serienangebot hinaus. Auf Wunsch bauen wir Ihnen Ihre Extra-Ausstattung fachmännisch ein. Selbstverständlich genießen Sie auch hier 1 Jahr Garantie.

Der Opel Euroservice

ist ein dichtes internationales Netz von Opel Service-Betrieben und garantiert, daß Sie auch im Ausland immer prompten Service durch geschulte Fachleute und jederzeit Originalteile und -zubehör vorfinden. So haben Sie immer und überall Freude am Opel Fahren.

Wir geben über alles Rechenschaft

Auch das gehört zu gutem Service: Unser Kundendienst erklärt Ihnen alles ganz genau: was wir repariert haben, warum und den Preis auf Heller und Pfennig.

Wir sind pünktlich

Ganz wichtig: Auf Opel Termine ist Verlaß. Wenn wir morgen sagen, meinen wir morgen. Über jede Terminänderung werden Sie sofort informiert.

Die Opel Kredit Bank (OKB)

Günstige Finanzierungsbedingungen bietet die OKB. Und mit einer Restschuldversicherung gehen Sie überhaupt kein Risiko mehr ein. Bei Krankheit und Invalidität wird Ihre fällige Rate ausgeglichen und im Todesfall die Restschuld getilgt.

Das Opel Leasing

Natürlich gibt es auch bei uns noch andere Möglichkeiten, zu einem Auto zu kommen. Z. B. leasen. D. h.: Sie fahren in einem Opel, ohne ihn zu kaufen. Ihr Opel Händler weiß Bescheid.

Der Opel Händler Versicherungsdienst (OVD)

Unser Versicherungs-Service rundet das Opel Leistungspaket ab. Wir bieten dem Opel Kunden alle Versicherungen rund um das Auto an. Außerdem regeln wir Versicherungsfälle schnell und bequem. Damit Sie rund um die Uhr sorglos fahren können. Im In- und Ausland.

OPEL

TECHNIK, DIE BEGEISTERT.

Innenausstattung	Swing	Steffi Special	GL	GSi
Drehzahlmesser, Voltmeter, Öldruckmesser	-	-	-	●
seitliche Belüftungsdüsen in Instrumententafel	-	-	●	●
Tageskilometerzähler	●	●	●	●
Quarzuhr	-	-	●	●
Zigarettenanzünder, beleuchtet	-	-	●	●
Aschenbecher vorn und hinten	●	●	●	●
Warnsummer für Hauptscheinwerfer	-	-	●	●
Warnlampe für Handbremse	●	●	●	●
beleuchtetes Scheinwerferschaltersymbol	●	●	●	●
Innenleuchte mit Schalter und Türkontakten an den Vordertüren	●	●	●	●
beleuchtete Heizungs- und Schaltersymbole	●	●	●	●
2-Speichen-Komfortlenkrad	●	●	-	-
4-Speichen-Komfortlenkrad	-	-	●	-
3-Speichen-Sportlenkrad	-	-	-	●
2 gepolsterte, schwenkbare Sonnenblenden mit integrierter Parkscheibentasche auf Fahrerseite, Make-up-Spiegel auf Beifahrerseite	●	●	●	●
Innenspiegel abblendbar	●	●	●	●
Stereo-Radio SC 202, mit Cassettenteil	-	●	-	-
Haltegriff für Beifahrer vorn und hinten, hinten mit Kleiderhaken	●	●	●	●
Armlehnen an den Türen, mit zusätzlichem Haltegriff an Vordertüren bei 5türigen Modellen	●	●	●	●
farborientierte Instrumententafel, Türverkleidung und Teppichboden	●	●	●	●
Handschuhfach mit Deckel	●	●	●	●
Ablagefach unter der Instrumententafel	●	●	●	●
Mittelkonsole mit Ablagefach, bei Steffi Special mit Tonbandcassetten-Fach	-	●	●	●
3-Punkt-Sicherheitsgurte vorn mit Aufrollautomatik (höhenverstellbar bei 5türigen Modellen)	●	●	●	●
zwei 3-Punkt-Sicherheitsgurte und ein Beckengurt hinten	●	●	-	-
zwei 3-Punkt-Automatikgurte und ein Beckengurt hinten	-	-	●	●
Beleuchtung für Handschuhfach und Gepäckraum	-	-	●	●
Formteilverkleidungen für seitliche Türen bei 5türigen Modellen	●	●	●	-
verkleidete seitliche Türen bei 3türigen Modellen	●	●	●	●
Ablagefächer an beiden Türen, farborientiert	●	●	●	●
Sitzbezüge aus hochwertigem Velours	-	-	●	●
zusätzliche Sitzbezüge in Steffi-Design	-	●	-	-
Opel Sportsitze	-	-	-	●
höhenverstellbare Kopfstützen vorn mit Schnellriegelung	●	●	●	●
Rücksitzbank umklappbar	●	●	●	●
asymmetrisch geteilte Rücksitzbank, umklappbar	-	-	●	-
Formteilverkleidungen für Seitenwände hinten bei 3türigen Modellen, mit integrierten Armlehnen	●	●	●	●
Schwenkbare, auch vom Innenraum aus zu öffnende Gepäckraumabdeckung, mit farborientiertem Vliesteppich bezogen	●	●	●	●
Gepäckraumboden mit Teppich bezogen	●	●	●	●
Radkästen innen mit Teppich bezogen	-	-	●	●
Vorrichtung zur Befestigung von Warndreieck und Verbandkasten	●	●	●	●
Außenausstattung				
kunststoffummantelte Stahlstoßfänger vorn und hinten	●	●	●	●
Frontspoilerlippe	●	●	●	●
spezieller Spoiler vorn und hinten, in Wagenfarbe	-	-	-	●
rechteckige Halogen-Hauptscheinwerfer, mit integrierten Blinkleuchten	●	●	●	●
Verbundglas-Frontscheibe	●	●	●	●
elektrische Scheibenwaschanlage	●	●	●	●

Außenausstattung	Swing	Steffi Special	GL	GSi
Intervallschaltung für Scheibenwaschanlage	-	-	●	●
graue Regenrinnenleiste	●	●	●	●
elektrisch bedienbares Faltschiebedach	-	●	-	-
Außenspiegel auf Beifahrerseite	-	●	-	-
seitliche PVC-Schutzleisten	●	●	●	-
Schwellerabdeckung	-	-	-	●
schwarze Folie auf mittlerem Fensterholm bei 3türigen Modellen	●	●	●	●
Zierstreifen auf Stoßfängern und seitlichen Schutzleisten; rot bei Swing, Steffi Special und GSi, Silber bei GL	●	●	●	●
aerodynamisch geformter, integrierter Außenspiegel auf Fahrerseite, bei Steffi Special auch auf Beifahrerseite	●	●	-	-
Außenspiegel von innen einstellbar, Fahrer- und Beifahrerseite, bei GSi in Wagenfarbe	-	-	●	●
beheizbare Heckscheibe	●	●	●	●
Heckscheibenwisch-/waschanlage	●	●	●	●
Intervallschaltung für Heckscheibenwisch-/waschanlage	-	-	●	●
ein Rückfahrcheinwerfer in rechter Rückleuchteinheit	●	●	●	●
Nebelschlußleuchte	-	-	●	●
abschließbarer Tankdeckel	●	●	●	●
ganzflächige Radabdeckungen	-	●	●	-
Leichtmetallfelgen, 5 Jx14	-	-	-	●
Sportpaket Swing (nur für 3türiges Modell, nicht für Steffi Special): Sportlenkrad, Sportsitze, Drehzahlmesser, Stahlgürtelreifen: 165/65 R14-78T, Leichtmetallfelgen: 5 Jx14.				

● = serienmäßig

Motoren	1.4 i OHC mit Katalysator	1.6 i OHC mit Katalysator	1.5 D OHC
Anzahl der Zylinder	4	4	4
Bohrung in mm	77,6	79,0	76,0
Hub in mm	73,4	81,5	82,0
Hubraum (Steuer-Hubvolumen) in cm³	1388	1587	1477
max. Leistung in kW (PS)	44 (60)	72 (98)	37 (50)
bei min⁻¹	5600	5600	4800
Drehmoment in Nm	103	132	90
bei min⁻¹	2600	3400	3000
Verdichtung	9,4	10,0	23,0
Achsübersetzung			
4-Gang-Getriebe	3,94	-	-
5-Gang-Schongetriebe	3,94	-	3,74
5-Gang-Sportgetriebe bei Corsa GSi	-	3,74	-
Elektrische Ausrüstung			
Batteriespannung	12 V	12 V	12 V
Batteriekapazität	44 Ah	44 Ah	66 Ah
Drehstromlichtmaschine	55 A	55 A	70 A
Getriebe serienmäßig	4-Gang-Getriebe	5-Gang-Getriebe	5-Gang-Getriebe
gegen Mehrpreis	5-Gang-Getriebe	-	-

serienmäßig: 1.4i-Motor mit geregelterm Katalysator, 1.6i-Motor mit geregelterm Katalysator für Corsa GSi
 gegen Mehrpreis: 1.5-D-OHC-Dieselmotor

Innenausstattung	LS	CS	GL	Caravan Club	GT	GSi	GSi 16 V	Cabrio	Cabrio GSi
Instrumente mit Drehzahlmesser, regelbare Beleuchtung	-	-	-	-	●	-	-	●	-
LCD-Instrumente mit Helligkeitsregler, wahlweise auch Analoginstrumente	-	-	-	-	-	●	●	-	●
Check-Control-System	-	-	-	-	-	●	●	-	●
Tageskilometerzähler	●	●	●	●	●	●	●	●	●
Quarzuhr	-	●	●	●	●	●	●	●	●
Aschenbecher vorn und hinten	●	●	●	●	●	●	●	●	●
Zigarettenanzünder	-	●	●	●	●	●	●	●	●
Warnsummer für Hauptscheinwerfer	●	●	●	●	●	●	●	●	●
Innenleuchte mit integrierten Leselampen und Ausschaltverzögerung	-	-	-	-	-	●	●	●	●
Handschuhfach mit Deckel (bei GSi und GSi 16 V: abschließbar)	●	●	●	●	●	●	●	●	●
Beleuchtung fürs Handschuhfach	-	●	●	●	-	●	●	●	●
Parkmünzenfach	●	●	●	●	●	●	●	●	●
3-Speichen-Sportlenkrad	-	-	-	-	●	●	-	●	●
Lederlenkrad mit 16-V-Schriftzug und Lederschaltknopf	-	-	-	-	-	-	●	-	-
2 gepolsterte, schwenkbare, in die Formteildachverkleidung integrierte Sonnenblenden mit integrierter Parkscheibentasche auf Fahrerseite, Make-up-Spiegel auf Beifahrerseite	●	●	●	●	●	●	●	●	●
Automatik-Sicherheitsgurte vorn und hinten, höhenverstellbar (bei Caravan und Cabrio: nur vorn)	●	●	●	●	●	●	●	●	●
Integrierte Mittelkonsole mit Ablage, bei Club, GL und GSi/GSi 16 V: verlängert	●	●	●	●	●	●	●	●	●
Ablagefächer an den Vordertüren	●	●	●	●	●	●	●	●	●
Sitzbezüge aus hochwertigem Velours	-	-	●	-	-	●	●	-	●
Höhenverstellbarer Fahrersitz	-	●	●	-	-	-	-	-	-
Opel Sportsitze vorn	-	●	-	●	●	●	●	●	●
Elektronisches ABS	-	●	-	-	-	-	●	-	-
Gepolsterte, in Höhe und Neigung einstellbare Rahmenkopfstützen vorn	●	●	●	●	●	●	●	●	●
Gepolsterte Rahmenkopfstützen hinten	-	●	-	-	-	-	-	-	-
Asymmetrisch (bei Caravan und Cabrio: symmetrisch) geteilte Rücksitzbank	-	-	●	-	-	-	-	●	●
Armlehnen vorn und hinten, vorn mit integriertem Haltegriff	●	●	●	●	●	●	●	●	●
Schwenkbare Gepäckraumabdeckung	●	●	●	●	●	●	●	-	-
Gepäckraumboden der Limousine mit Vliesteppich ausgelegt	●	●	-	-	●	-	-	●	-
Gepäckraum der Limousine voll verkleidet	-	-	●	-	-	●	●	-	●
Caravan-Laderaumabdeckung	-	-	●	●	-	-	-	-	-
Caravan-Laderaumboden mit Vliesteppich ausgelegt	●	-	●	●	-	-	-	-	-
Beleuchtung für Gepäck-/Laderaum	-	●	●	●	●	●	●	●	●
Außenausstattung									
2 Luftauslassöffnungen in Motorhaube	-	-	-	-	-	●	●	-	●
Verbundglas-Frontscheibe	●	●	●	●	●	●	●	●	●
Windleitauflauf am linken Wischerarm	-	-	-	-	●	●	●	●	●
2stufiger Scheibenwischer mit Intervallschaltung, elektrische Scheibenwaschanlage	●	●	●	●	●	●	●	●	●
Beheizbare Heckscheibe	●	●	●	●	●	●	●	●	●
Elektrische Wisch-/Waschanlage für Heckscheibe	●	●	●	●	●	●	●	-	-
Intervallschaltung für Heckscheibenwischer	-	●	●	●	●	●	●	-	-
Seitliche PVC-Schutzleisten	●	●	●	●	●	●	●	●	●
Seitenspoiler	-	-	-	-	-	●	●	-	●

Außenausstattung	LS	CS	GL	Caravan Club	GT	GSi	GSi 16 V	Cabrio	Cabrio GSi
Sportlicher Doppelrohrauspuff	-	-	-	-	-	-	●	-	-
Ganzflächige Radabdeckungen, modellspezifisch	●	●	●	-	-	●	●	-	●
Sportfelgen	-	-	-	●	●	-	-	●	-
2 von innen einstellbare Außenspiegel, Gehäuse bei Caravan Club, GSi/GSi 16 V, Cabrio und GT in Wagenfarbe lackiert	●	●	●	●	●	●	●	●	●
Spoiler auf Heckklappe in Wagenfarbe, bei GSi/GSi 16 V: spezifisch	-	-	-	-	-	-	●	-	-
Scheinwerfer-Leuchtweitenregulierung	●	●	●	●	●	●	●	●	●
Nebelschlußleuchte	●	●	●	●	●	●	●	●	●
Abschließbarer Tankdeckel	●	●	●	●	●	●	●	●	●
Zweiklanganfare	-	-	-	-	-	●	●	●	●
Dachreling (für Caravan)	-	-	●	●	-	-	-	-	-

● = serienmäßig

Motoren	1.4i mit Katalysator*	1.6i mit Katalysator*	1.7 D US-Norm	2.0i mit Katalysator*	2.0i 16V Katalysator*
Anzahl der Zylinder	4	4	4	4	4
Bohrung in mm	77.6	79	82.5	86	86
Hub in mm	73.4	81.5	79.5	86	86
Hubraum (Steuer-Hubvolumen) in cm³	1389	1587	1688	1984	1984
max. Leistung in kW (PS)	44 (60)	55 (75)	42 (57)	85 (115)	110 (150)
bei min⁻¹	5600	5200	4600	5200	6000
Drehmoment in Nm	103	125	105	170	196
bei min⁻¹	2800	3200	2400-2600	2600	4800
Verdichtung	9.4	9.2	23.0	9.2	10.5
Motoren serienmäßig:	LS, CS, GL, Caravan Club	GT, Cabrio		GSi, Cabrio GSi	GSi 16V
Getriebe serienmäßig:	4-Gang-Schaltgetriebe, ab 1.6-Motoren: 5-Gang-Schaltgetriebe 5-Gang-Sportgetriebe beim GSi/GSi 16 V, GT und Cabrio				
gegen Mehrpreis:	5-Gang-Schongetriebe für 1.4i-Motor Opel Automatic (nicht für GT und GSi/GSi 16 V) nur für 1.6i-Motor				
Achsübersetzung	Lim./Car.	Lim./Car.	Lim./Car.	GSi, Club	GSi 16 V
4-Gang-Getriebe	4.18/4.18	-	-	-	-
5-Gang-Getriebe	4.18/4.18	3.94/3.94	3.72/3.94	3.55	3.42
Opel Automatic	-	3.43/3.43	-	-	-
Elektrische Ausrüstung					
Batteriespannung	12 V	12 V	12 V	12 V	12 V
Batteriekapazität	44 Ah	44 Ah	66 Ah	44 Ah	55 Ah
Drehstromlichtmaschine	55 A	55 A	55 A	55 A	55 A

* geregelter Katalysator

VECTRA

Innenausstattung	Vectra GL	Vectra GLS	Vectra CD	Vectra 4x4	Vectra GL, 5türig	Vectra GT	Vectra 2000	Vectra 2000 4x4
5-Gang-Schongetriebe (bei GT, 2000, 4x4: Sportgetriebe)	●	●	●	●	●	●	●	●
Servolenkung (bei GL: nur bei 2.0i-Motor)	●	●	●	●	●	●	●	●
Anti-Blockier-System (ABS)	-	-	●	●	-	-	●	●
Warnsummer für eingeschaltete Scheinwerfer	●	●	●	●	●	●	●	●
Wisch-/Waschanlage für Frontscheibe, mit Intervallschaltung	●	●	●	●	●	●	●	●
Wisch-/Waschanlage für Heckscheibe, mit Intervallschaltung	-	-	-	-	●	●	-	-
3-Speichen-Komfortlenkrad (bei GT: Sportlenkrad, bei 2000: Lederlenkrad)	●	●	●	●	●	●	●	●
Drehzahlmesser und Tankwarnanzeige	-	●	●	●	-	●	●	●
Beleuchtete Quarzuhr, Tageskilometerzähler, Warnlampe für Handbremse, Zigarettenanzünder	●	●	●	●	●	●	●	●
Abschließbares und beleuchtetes Handschuhfach	●	●	●	●	●	●	●	●
Ablagefächer an den Vordertüren, Mittelkonsole mit Ablage	●	●	●	●	●	●	●	●
Je zwei höhenverstellbare Automatik-Sicherheitsgurte vorn und hinten, ein Beckengurt hinten	●	●	●	●	●	●	●	●
Fahrersitz-Höhenverstellung	●	●	●	●	●	●	●	●
Einstellbare Komfort-Rahmenkopfstützen (bei CD und 2000 auch hinten)	●	●	●	●	●	●	●	●
Rücksitz (bei 4x4 und 2000: Rücksitzlehne) asymmetrisch geteilt, umklappbar, mit Durchladeeinrichtung hinter der Mittelarmlehne	●	●	●	●	●	●	●	●
Beleuchtung für Motorraum, Handschuhfach und Kofferraum	●	●	●	●	●	●	●	●
Zwei gepolsterte, kipp- und schwenkbare Sonnenblenden, mit Tasche für Parkscheibe auf Fahrerseite, Make-up-Spiegel auf Beifahrerseite	●	●	●	●	●	●	●	●
Beleuchtete Make-up-Spiegel auf Fahrer- und Beifahrerseite	-	●	●	-	-	-	●	●
Sportsitze vorne	-	-	-	-	-	●	●	●
Zwei Haltegriffe mit Kleiderhaken vorne und hinten, klappbar	●	●	●	●	●	●	●	●
Spezielle Fächer für Warndreieck und Verbandkasten im Kofferraum	●	●	●	●	●	●	●	●
Heizungsdüsen für hinteren Fußraum	-	●	●	-	-	-	●	●
Check-Control-System	-	-	-	-	-	-	●	●
Bordcomputer	-	-	-	-	-	-	●	●
Stereo-Radio und Cassettenrecorder SC 303, mit Automatikantenne	-	-	●	-	-	-	-	-
Außenausstattung								
Außenspiegel auf Fahrer- und Beifahrerseite, von innen einstellbar (bei CD und 2000: elektrisch einstellbar und beheizbar)	●	●	●	●	●	●	●	●
Scheinwerfer-Leuchtweitenregulierung	●	●	●	●	●	●	●	●
Zentralverriegelung, inkl. Tankdeckel, mit Diebstahlsicherung	-	●	●	-	-	-	●	●
Abschließbarer Tankdeckel	●	-	-	●	●	●	-	-
Zweiklangfanfare	-	-	●	-	-	●	●	●
Zwei Rückfahrscheinwerfer, Nebelschlußleuchte	●	●	●	●	●	●	●	●

● = serienmäßig

Außenausstattung	Vectra GL	Vectra GLS	Vectra CD	Vectra 4x4	Vectra GL, 5türig	Vectra GT	Vectra 2000	Vectra 2000 4x4
Seitliche PVC-Leisten	●	●	●	●	●	●	●	●
In Wagenfarbe lackierte Stoßfänger (bei GT: rote Zierstreifen in Stoßfängern und Seitenschutzleisten)	-	●	●	-	-	●	●	●
Alufelgen, 6 Jx15	-	-	-	-	-	-	●	●
Halogen-Nebelscheinwerfer	-	-	-	-	-	-	●	●

● = serienmäßig

Motoren	1.6i OHC Katalysator*	1.8i OHC** Katalysator*	1.7 D OHC US '87-Norm	2.0i OHC Katalysator*	2.0i 16V Katalysator*
Anzahl der Zylinder	4	4	4	4	4
Bohrung in mm	79	84.8	82.5	86	86
Hub in mm	81.5	79.5	79.5	86	86
Hubraum (Steuer-Hubvolumen) in cm ³	1587	1771	1688	1984	1984
max. Leistung in kW (PS)	55 (75)	66 (90)	42 (57)	85 (115)	110 (150)
bei min ⁻¹	5200	5400	4600	5200	6000
Drehmoment in Nm	125	140	105	170	196
bei min ⁻¹	2600	3000	2400-2600	2600	4800
Verdichtung	9.2	9.2	23.0	9.2	10.5
Motoren serienmäßig	GL/GLS	CD		GT, 4x4	2000
Achsübersetzung					
5-Gang-Schongetriebe	4.18	3.94	3.94	3.55	-
5-Gang-Sportgetriebe (2000/2000 4x4)	-	-	-	bei GT: 3.72	3.42/3.72
Opel 4-Gang-Automatic	-	2.81	-	2.40	-
Elektrische Ausrüstung					
Batteriespannung	12 V	12 V	12 V	12 V	12 V
Batteriekapazität	44 Ah	44 Ah	70 Ah	44 Ah	44 Ah
Drehstromlichtmaschine	70 A	70 A	70 A	70 A	70 A
Getriebe serienmäßig	5-Gang-Schaltgetriebe, bei GT und 2000: 5-Gang-Sportgetriebe				
Reifen- und Felgenreößen					
Vectra GL/GLS: Gürtelreifen: 175/70 R 14-82 T, auf Felgen: 5 1/2 Jx14. Bei 2.0i-Motor: Gürtelreifen: 195/60 R 14-85 H					
Vectra GT/CD: Gürtelreifen: 195/60 R 14-85 H					
Vectra 2000 und 2000 4x4: Gürtelreifen: 195/60 VR 15, auf Alufelgen: 6 Jx15 Ersatzrad ist Notlaufgrad, wahlweise vollwertiges Ersatzrad. Auch für 4x4.					

* geregelter Katalysator, US '83

** Verfügbar ab Frühjahr 1990. Vorläufige Werte.

Innenausstattung	Omega Limousine				Omega Caravan					
	GL	GLS	CD	3000	LS	GL	GLS	Club	CD	3.0i
5-Gang-Getriebe	●	●	●	●	●	●	●	●	●	●
Servolenkung (bei Caravan LS mit Turbo-Diesel oder 2.4i-Motor serienmäßig)	●	●	●	●	-	●	●	●	●	●
4 Scheibenbremsen (bei 2.0-/2.4-/3.0i-Motoren vorne innenbelüftet)	●	●	●	●	●	●	●	●	●	●
ABS	-	-	●	●	-	-	-	-	●	●
Manuelle Niveauregulierung (bei Caravan CD automatisch)	-	-	-	-	-	-	●	●	●	●
Sportlich abgestimmte Fahrwerksauslegung	-	-	-	●	-	-	-	-	-	-
Zentrale Türverriegelung (einschl. Koffer-/Laderaum und Tankdeckel sowie Diebstahlsicherung)	-	●	●	●	-	-	●	-	●	●
Scheinwerfer-Leuchtweitenregulierung	●	●	●	●	●	●	●	●	●	●
Warnsummer für eingeschaltete Scheinwerfer	●	●	●	●	●	●	●	●	●	●
Parklicht, in Scheinwerfer und Rückleuchteinheit integriert	●	●	●	●	●	●	●	●	●	●
Wisch-/Waschanlage für Frontscheibe, mit Intervallschaltung (bei Caravan auch für Heckscheibe)	●	●	●	●	●	●	●	●	●	●
Velours-Sitzpolster	●	-	-	-	-	●	-	●	-	-
Feinvelours-Sitzpolster	-	●	●	-	-	-	●	-	●	●
Sportliche Sitze vorn (Stoff-/Lederpolster)	-	-	-	●	-	-	-	-	-	-
Velours-Teppichboden	●	●	●	●	●	●	●	●	●	●
4-Speichen-Komfortlenkrad (3000: Lederlenkrad)	-	●	●	●	-	-	●	-	●	●
Opel Check-Control-System	-	●	●	●	-	-	●	-	●	●
Bordcomputer (nicht bei Dieselmotor)	-	-	●	● ¹⁾	-	-	-	-	●	-
Drehzahlmesser	-	●	●	●	-	-	●	-	●	●
Analog-Quarzuhr (bei CD digital), Tageskilometerzähler, Warnlampe für Handbremse und Warnanzeige bei Kraftstoffmangel	●	●	●	●	●	●	●	●	●	●
Handschuhfach abschließbar	●	●	●	●	-	●	●	●	●	●
Automatik-Sicherheitsgurte, 5fach höhenverstellbar, vorne und hinten	●	●	●	●	●	●	●	●	●	●
Fahrersitz-Höhenverstellung	●	●	●	●	-	●	●	●	●	●
Netztaschen an Vordersitzrücken	-	●	●	-	-	-	●	-	●	●
Lendenwirbelstütze Fahrerseite	●	●	●	●	-	●	●	●	●	●
Lendenwirbelstütze Beifahrerseite	-	●	●	●	-	●	●	●	●	●
Kopfstützen vorn und hinten	-	-	●	●	-	-	-	-	●	●
Mehrfach geteilte Rücksitzbank, umklappbar	●	●	●	●	-	-	-	-	-	-
Symmetrisch geteilte Rücksitzbank, umklappbar	-	-	-	-	-	●	●	●	●	●
Fondheizung	-	●	●	●	-	-	●	-	●	●
Beleuchtung für Motorraum, Handschuhfach, Koffer-/Laderaum	●	●	●	●	●	●	●	●	●	●
Innenbeleuchtung mit zwei Leselampen	●	●	●	●	-	●	●	●	●	●
Beleuchteter Make-up-Spiegel in Fahrer- und Beifahrer-Sonnenblende	-	●	●	-	-	-	●	-	●	●
Stereo-Radio SC 303 und Scheibenantenne mit Verstärker (wahlweise elektrische Stabantenne, nur bei Limousine)	-	-	●	-	-	-	-	-	●	-
Abdeckung für Warndreieck und Verbandkasten in Koffer-/Laderaum	●	●	●	●	●	●	●	●	●	●
Sicherheitsnetz und Laderaumabdeckung	-	-	-	-	-	-	●	-	●	●
Außenausstattung										
Getönte, wärmedämmende Rundumverglasung	-	-	-	● ¹⁾	-	-	-	●	-	-
Außenspiegel für Fahrer-/Beifahrerseite, von innen einstellbar	-	-	-	-	●	-	-	-	-	-

¹⁾ 3000 24 V

Außenausstattung	Omega Limousine				Omega Caravan					
	GL	GLS	CD	3000	LS	GL	GLS	Club	CD	3.0i
Außenspiegel für Fahrer-/Beifahrerseite, elektrisch einstell- und heizbar	●	●	●	●	-	●	●	●	●	●
Wagenschlüssel mit integrierter Leuchte	●	●	●	●	●	●	●	●	●	●
Beheizbare Wascherdüsen	-	●	●	●	-	-	●	-	●	●
Schwellerabdeckung	-	●	●	●	-	-	●	-	●	●
Dachreling	-	-	-	-	-	●	●	●	●	●
Zwei Rückfahrcheinwerfer und eine Nebelschlußleuchte	●	●	●	●	●	●	●	●	●	●
Kofferraumdeckel/Heckklappe ohne Schlüssel entriegelbar (Druckknopf)	●	●	●	●	●	●	●	●	●	●

● = serienmäßig

Motoren	2.0i ¹⁾	2.4i ¹⁾	2.3 D	2.3 D	3.0i	3.0i 24 V
	ger. Katalysator US '83	ger. Katalysator US '83	US '83	Turbo Intercooler US '83	ger. Katalysator US '83	ger. Katalysator US '83
Anzahl der Zylinder	4	4	4	4	6	6
Bohrung in mm	86.0	95.0	92.0	92.0	95.0	95.0
Hub in mm	86.0	85.0	85.0	85.0	69.8	69.8
Hubraum (Steuer-Hubvolumen) in cm ³	1984	2393	2244	2244	2935	2969
max. Leistung in kW (PS)	85 (115)	92 (125)	54 (73)	74 (100)	130 (177)	150 (204)
bei min ⁻¹	5400	4800	4400	4200	5800	6000
Drehmoment in Nm	170	195	138	215	240	270
bei min ⁻¹	2600	2400-2600	2400	2200	4200	3600
Verdichtung	9.2	9.2	23.0	23.0	9.2	10.0
Motoren serienmäßig:	GL, GLS, CD Caravan LS, GL, GLS, CD	-	-	-	3000 Caravan 3.0i	3000 24 V
Achsübersetzungen						
Limousine/Caravan						
Schaltgetriebe	3.70/3.70	3.45/3.45	3.70/3.70	3.45/3.45	3.70/3.70	3.70/3.70
Opel 4-Gang-Automatic	3.70/3.70	3.70/3.70	-/-	-/-	3.70/3.70	3.70/3.70
Getriebe	5-Gang-Schaltgetriebe serienmäßig Opel 4-Gang-Automatic ist Sonderausstattung ²⁾					
Elektrische Ausrüstung						
Batteriespannung	12 V	12 V	12 V	12 V	12 V	12 V
Batteriekapazität	44 Ah	44 Ah	70 Ah	70 Ah	55 Ah	55 Ah
Drehstromlichtmaschine	70 A	70 A	70 A	70 A	70 A	70 A
Füllmengen in l						
Kraftstofftank Limousine/Caravan	75/70	75/70	75/70	75/70	75/70	75/70
Ölnachfüllmenge mit Filterwechsel	4.5	4.5	5.5	5.5	5.5	6.0
ohne Filterwechsel	4.25	4.25	5.0	5.0	5.1	5.5
Wendekreis in m	9.5	9.5	9.5	9.5	11.0	11.0
Reifen- und Felgenreößen						
Stahlgürtelreifen	195/65 R 15-91 H	195/65 R 15-91 H	195/65 R 15-91 H	195/65 R 15-91 H	195/65 R 15-91 V	195/65 ZR 15
Felgen	6 Jx15	6 Jx15	6 Jx15	6 Jx15	7 Jx15 ³⁾	7 Jx15 ⁴⁾

¹⁾ wahlweise umschaltbar von Super bleifrei auf Normal bleifrei (nur in Ausnahmefällen)

²⁾ bei 2.4i und 3.0i: Elektronische 4-Gang-Automatic mit 3 Fahrprogrammen. Nicht für Dieselmotoren

³⁾ vier geschmiedete Leichtmetallfelgen bei Omega 3000, bei Caravan 3.0i Stahlfelgen, 6 Jx15, mit ganzflächigen Radabdeckungen

⁴⁾ vier geschmiedete Leichtmetallfelgen

Innenausstattung	Senator CD	Senator
5-Gang-Schaltgetriebe	-	●
Elektronische 4-Gang-Automatic	●	-
Geschwindigkeitsabhängige Hilfskraftlenkung (Servotronic)	●	●
ABS	●	●
Elektronisch geregelte Fahrwerksdämpfung (Ride-Control-System)	●	-
Zentrale Türverriegelung (einschl. Kofferraum- und Tankdeckel) mit Diebstahlsicherung	●	●
Getönte Scheiben (grün)	●	●
Check-Control-System	●	●
Scheinwerfer-Leuchtweitenregulierung	●	●
Beheizte Wascherdüsen	●	●
Ultraschall-Diebstahlwarnanlage	●	●
Woll-Velours-Sitzpolster	●	●
Vier-Speichen-Komfortlenkrad	-	●
Vier-Speichen-Lederlenkrad	●	-
Bordcomputer (mit digitaler Zeitanzeige)	●	-
Höhenverstellbares Lenkrad	●	-
Drehzahlmesser	●	●
LCD-Instrumente	●	-
Stereo-Radio SC 804 und Antenne in Frontscheibe mit Verstärker	●	-
Ablagefach für Tonband-Cassetten	●	-
Automatik-Sicherheitsgurte, 5fach höhenverstellbar, vorn und hinten	●	●
Schalthebel und Bremshebel lederüberzogen	●	●
Fahrersitz-Höhenverstellung, manuell	●	●
Beifahrersitz-Höhenverstellung, manuell	●	-
Lendenwirbelstütze auf Fahrer- und Beifahrerseite	●	●
Rahmenkopfstützen hinten	●	●
Elektrische Fensterheber in Vorder- und Hintertüren	●	-
Beheizter Fahrer- und Beifahrersitz	●	-
Taschen in Vordersitzrücken	●	-
Mehrfach geteilte Rücksitzbank, umklappbar	●	●
Elektronische Temperaturregelung (unterschiedlich für Fahrer- und Beifahrerseite) und Fondheizung	●	●
Innenbeleuchtung mit zwei einstellbaren Leselampen im Fond	●	●
Beleuchteter Make-up-Spiegel in Sonnenblenden	●	●
Warndreieck und Verbandkasten	●	●
Werkzeugtasche mit acht verchromten Werkzeugen	●	●
Klimaanlage	●	-
Mittelkonsole mit Holzeinlage, Armauflage lederüberzogen	●	-
Schwellerleuchten in der Türverkleidung	●	●
Außenausstattung		
Zweischicht-Metallic- oder -Mineral-Effekt-Lackierung	●	-
Zwei Außenspiegel in Wagenfarbe, elektrisch einstell- und beheizbar	●	●
Halogen-Nebelscheinwerfer	●	●
Halogen-Fernscheinwerfer	●	●
Stahlgürtelreifen, 205/65 R 15-93 V	●	●
4 Tiefbettleichtmetallfelgen, 7 Jx15	●	●
Wagenschlüssel mit integrierter Leuchte	●	●

● = serienmäßig

Motoren	3.0i ¹⁾	3.0i ¹⁾	3.0i 24 V
Anzahl der Zylinder	6	6	6
Bohrung in mm	95	95	95
Hub in mm	69,8	69,8	69,8
Hubraum (Steuer-Hubvolumen) in cm ³	2935	2935	2969
max. Leistung in kW (PS)	115 (156)	130 (177)	150 (204)
bei min ⁻¹	5400	5800	6000
Motoren serienmäßig bei	Senator	Senator CD	-
Kraftstoffverbrauch			
nach 80/1268 EWG in l/100 km			
5-Gang-Schaltgetriebe			
im Stadtverkehr	15,5	15,6	14,3
bei 90 km/h	7,8	7,9	7,6
bei 120 km/h	9,5	9,6	9,2
Elektronische 4-Gang-Automatic			
im Stadtverkehr	15,5	15,2	14,5
bei 90 km/h	7,7	7,4	7,4
bei 120 km/h	9,3	9,0	9,0
Beschleunigung			
von 0 auf 100 km/h in s			
5-Gang-Schaltgetriebe	10,0	9,0	7,8
Elektronische 4-Gang-Automatic	10,8	10,3	8,8
Höchstgeschwindigkeit in km/h			
5-Gang-Schaltgetriebe	215	225	240
Elektronische 4-Gang-Automatic	210	215	235

¹⁾ wahlweise umschaltbar von Super bleifrei auf Normal bleifrei
* geregelter Katalysator

Motoren	Leistung	Modell
1.4i mit geregelter Katalysator	44 kW (60 PS)	Corsa*, Kadett*
1.5D	37 kW (50 PS)	Corsa
1.6i mit geregelter Katalysator	55 kW (75 PS)	Kadett, Kadett GT*, Kadett Cabrio*, Vectra*
1.6i mit geregelter Katalysator	72 kW (98 PS)	Corsa GSi*
1.7D	42 kW (57 PS)	Kadett, Vectra
1.8 ¹⁾ mit geregelter Katalysator	66 kW (90 PS)	Vectra
2.0i mit geregelter Katalysator	85 kW (115 PS)	Kadett, Kadett GSi*, Kadett GSi Cabrio*, Vectra, Vectra GT*, Omega*
2.0i 16 V mit geregelter Katalysator	110 kW (150 PS)	Kadett GSi 16 V*, Vectra 2000*
2.3D	54 kW (73 PS)	Omega
2.3D Turbo-Intercooler	74 kW (100 PS)	Omega
2.4i mit geregelter Katalysator	92 kW (125 PS)	Omega
3.0i mit geregelter Katalysator	115 kW (156 PS)	Senator*
3.0i mit geregelter Katalysator	130 kW (177 PS)	Senator CD*, Omega 3000*, Omega Caravan 3.0i*
3.0i 24 V mit geregelter Katalysator	150 kW (204 PS)	Omega 3000, Senator

* = Basismotor
¹⁾ verfügbar ab Frühjahr 1990.