
OPEL-PROGRAMM 1987

Eine Information der

1 11
PUTZZ
Konsequent für Opel

Mülheimer Str. 300-302 · Tel. 02 08/86 10 31
4200 OBERHAUSEN 1

Opel-Team-Nie



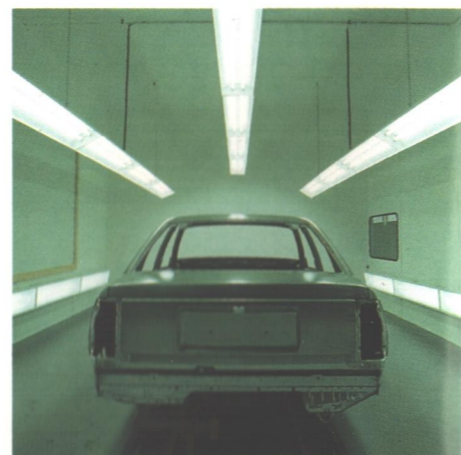
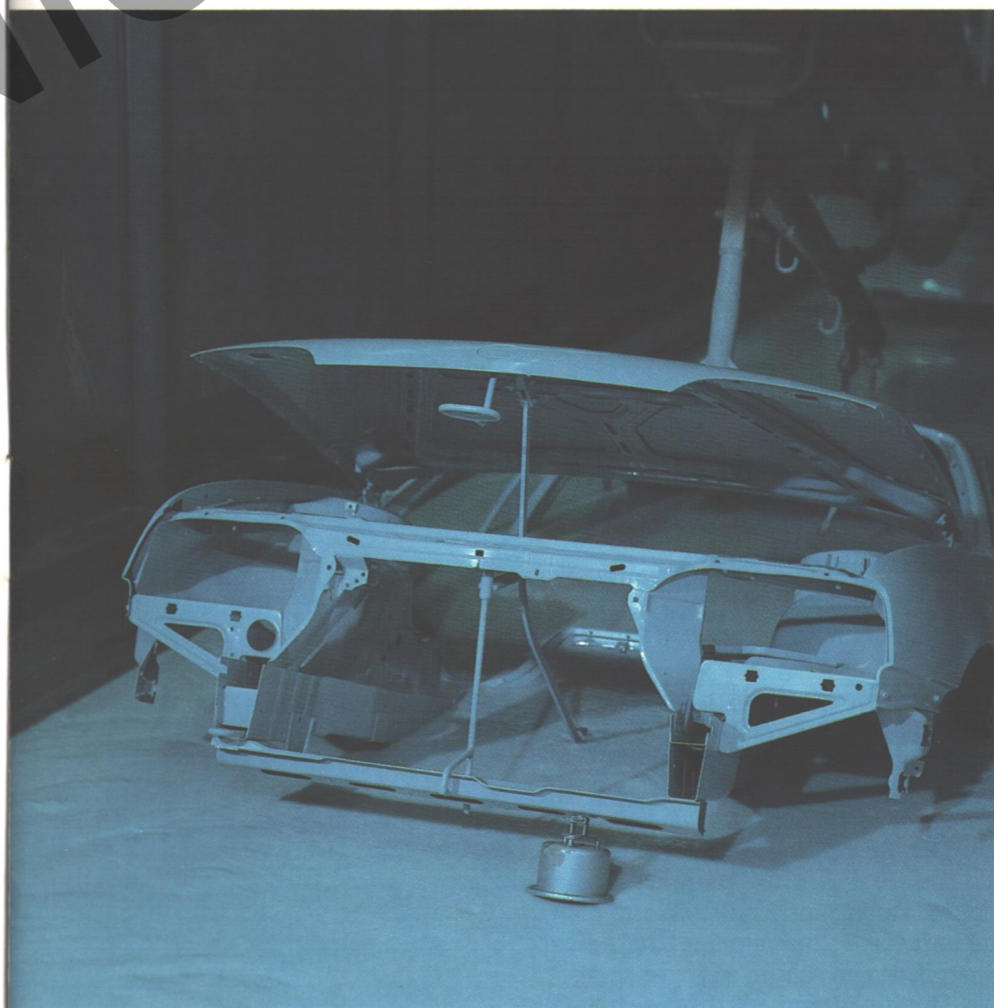
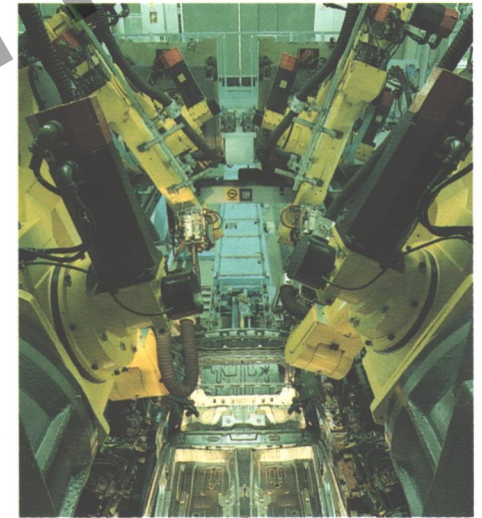
WIR KENNEN IHREN HOHEN ANSPRUCH.

Opel-Automobile sind grundsätzlich in jedem Detail auf die Bedürfnisse ihrer Fahrer ausgerichtet. Das bedeutet natürlich, daß wir Ihre Ansprüche genau kennen müssen. Darum betreiben wir umfangreiche Studien, die sehr genau aufzeigen, was unseren Kunden wichtig ist. So erstellen wir für jedes neue Modell und jede Modellveränderung zunächst ein Anforderungsprofil, bevor unsere Entwicklungsabteilungen an die Arbeit gehen. Was das für Sie als Autofahrer bedeutet, zeigen Ihnen die folgenden Seiten: Opel bietet Ihnen eine breite Palette moderner Automobile, Alter-

nativen für jeden Anspruch, maßgeschneiderte Lösungen in jeder Klasse. Aber natürlich gibt es außer der Individualität noch andere Faktoren, die für unseren Erfolg mindestens ebenso wichtig sind. Es sind die Eigenschaften, durch die sich alle Opel-Automobile grundsätzlich auszeichnen: zum Beispiel die typische Opel-Zuverlässigkeit, die sprichwörtliche Qualität, der fachgerechte, preisgünstige Service und zukunftsweisende Technologie.

Qualifizierte Spezialisten, intensive Forschung und modernste Produktionsmethoden sichern den hohen Opel-Standard. Und wir tun alles, damit Ihr Opel seine vorbildlichen Eigenschaften viele Jahre lang täglich unter Beweis stellt. Bei uns ist die langfristige Qualitätssicherung genauso wichtig wie konstruktive Perfektion.

Verzinkte Stahlbleche, spezielle Grundierungen, Phosphatierung und kataphoretische Tauchgrundierung bieten wirkungsvollen Korrosionsschutz. Zusätzlich werden Schweißnähte, Bördelkanten und Fugen hermetisch abge-



ichtet. Auch der Unterboden und schwer zugängliche Hohlräume werden durch aufwendige Maßnahmen dauerhaft geschützt.

Wir wollen, daß unsere Fahrzeuge Ihre Ansprüche vorbildlich erfüllen. Viele Jahre lang. Und der Erfolg gibt uns recht.

Opel-Team

DER OMEGA – DAS NEUE KONZEPT.

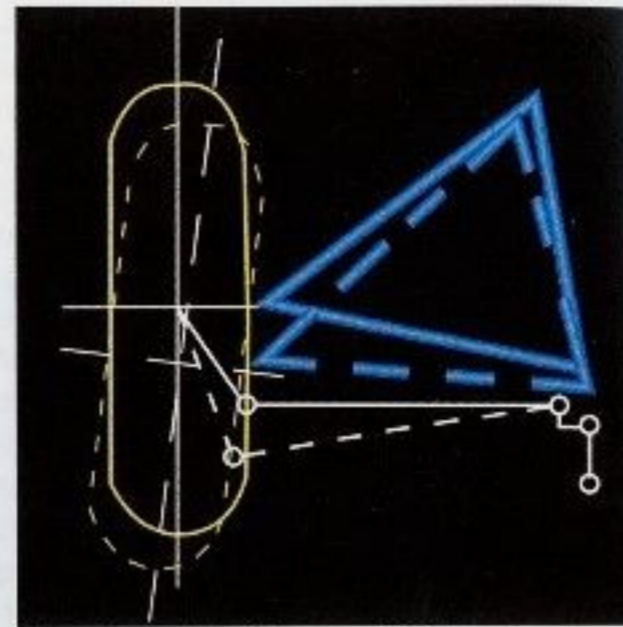
Ein neuer Opel, der durch konzeptionelle Eigenständigkeit und innovative Technologie neue Maßstäbe setzt. Denn der Omega ist mehr als ein neues Auto: er ist ein total neues Konzept.

Ein Wagen, der für Menschen geschaffen wurde, die die technisch funktionale Alternative mit individuellem Komfort suchen und heute zu Recht ein anspruchsvolles Automobil mit

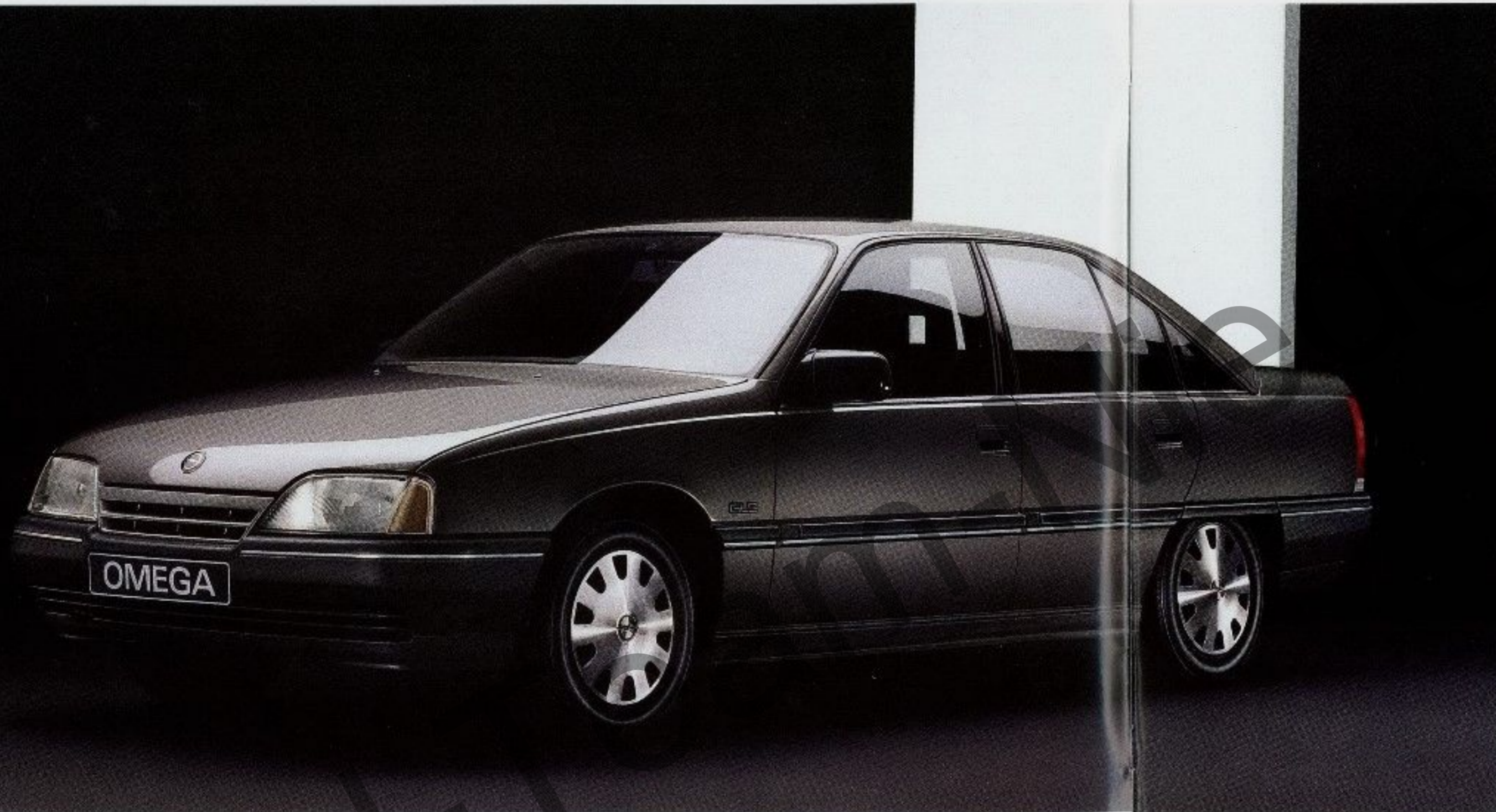
zukunftsweisenden Merkmalen fordern.

Der Omega ist ein repräsentativer Wagen, der durch Spitzen-Technologie, außergewöhnlichen Komfort, überzeugende Sicherheit, vorbildliche Umweltfreundlichkeit und durch wirtschaftliche Vorteile besticht.

Das hohe Ausstattungsniveau war in dieser Klasse bisher keineswegs üblich. Für den Omega ist es selbstver-



Aufwendige Dreiecksaufhängung der Vorderachse.



Omega GLS.

ständlich: Sein total neues Fahrwerk sorgt in den Kurven und beim Bremsen für mehr aktive Sicherheit auf unseren Straßen.

Faszinierend ist die in Zusammenarbeit mit Bosch entwickelte Motronic – eine Computertechnik, die im Omega mitdenkt und sparen hilft, z. B. bei seinem 2.0i Motronic-Motor.

Die Aerodynamik des Omega ist ein Weltrekord. Der Traumwert von 0.28 cw senkt den Kraftstoffverbrauch und hebt das Temperament. Und Aerodynamik macht schön, wie Sie sehen.

Der Innenraum hat mehr zu bieten

als nur Bequemlichkeit. Sie erleben harmonische Eleganz, höchsten Komfort und perfekte passive Sicherheit. Sein enormes Kofferraumvolumen zum Beispiel, das durch den ganz oder teilweise umklappbaren Rücksitz nach Bedarf noch vergrößert werden kann.

Das fortschrittliche Konzept des Omega überzeugt. Denn jedes Detail beweist: Der Omega setzt neue Maßstäbe.

TYPISCH OMEGA:

- drei Ausstattungsversionen
GL, GLS, CD
- Basismotor 1.8 S-
Euronorm-Motor
- Servolenkung serienmäßig
- höhenverstellbare Sicherheitsgurte
vorn und hinten
- beste Aerodynamik seiner Klasse
cw-Wert 0.28
- DSA-Fahrwerk
- vier Scheibenbremsen
- 5-Gang Getriebe



Cockpit Omega GLS.



Interieur Omega GLS.



Die Rücksitzlehne ist dreifach geteilt.

DER OMEGA CARAVAN – DAS GROSSE FREIZEITANGEBOT.

Beim Omega verbindet sich das zukunftsweisende Konzept der Omega Limousine mit einem riesigen Freiraum für die Freizeit. Ein ganz besonderes Auto für Menschen, die sowohl den Komfort einer Limousine mit Spitzentechnologie und dazu die Praktikabilität eines Caravans verlangen.

Der Omega Caravan vereinigt diese Vorzüge in nie gekannter Kompro-

mißlosigkeit. Er gibt dem Begriff Großraumlimousine eine neue Dimension. Mit einer Ladefläche von über 2 Metern, einer Breite von 114 cm und einer Höhe von 75,9 cm bietet der Omega Caravan Platz für jedes Hobby.

Ein- und Ausladen ist dank der niedrigen Ladekante mit Ladekantenschutz problemlos. Die weit nach oben öffnende Heckklappe macht es möglich,

die Raumkapazität auch voll auszunutzen.

Im Omega Caravan LS ist die Ladefläche mit Teppichboden ausgelegt, die GL-Version und der GLS sind sogar voll mit Teppich ausgekleidet. Eingebaute Verzurrmöglichkeiten sorgen dafür, daß sperrige Gegenstände festgurtet werden können, damit sie während der Fahrt nicht ins Rutschen kommen.

TYPISCH OMEGA CARAVAN:

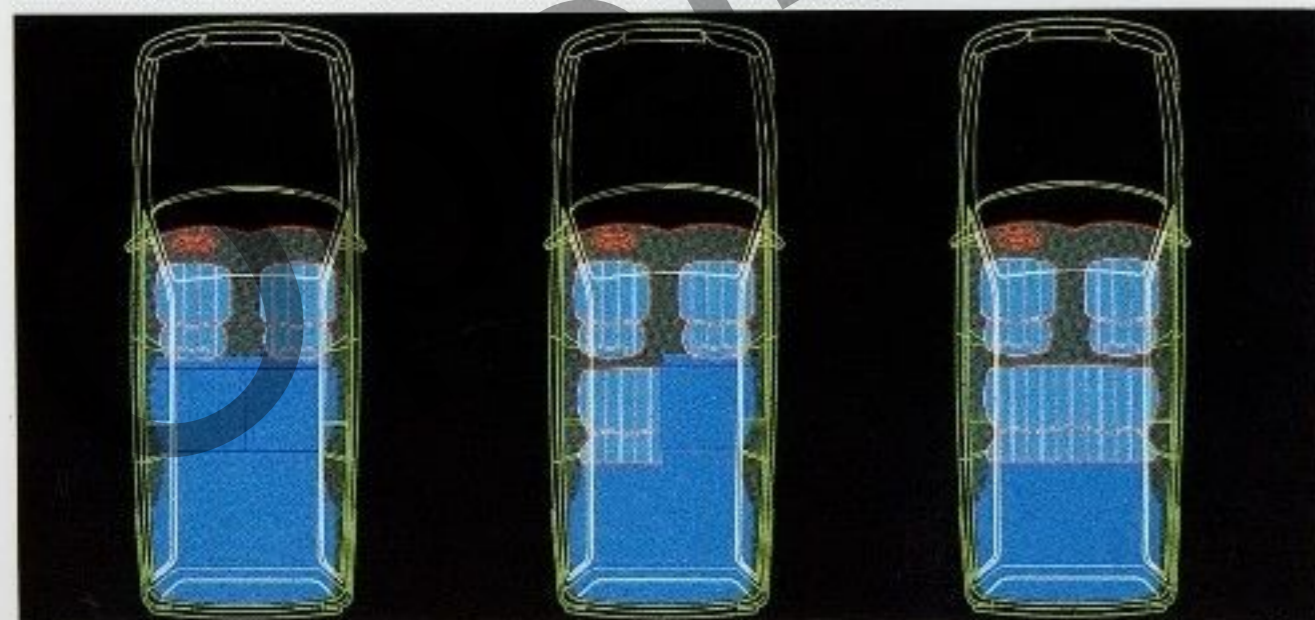
- drei Ausstattungsversionen
LS, GL, GLS
- Basismotor 1.8 S-
Euronorm-Motor
- Servolenkung ab GL-Modell
- Ladetiefe 2.07 m
- höhenverstellbare Sicherheitsgurte
vorn und hinten
- hervorragende Aerodynamik
c_w-Wert 0.32
- DSA-Fahrwerk



Omega Caravan GLS.



Vollausnutzbare Raumkapazität durch besonders weit nach oben öffnende Heckklappe.



Drei verschiedene Laderaumvarianten.



Omega Caravan GLS.

Die Rücksitzbank des GL- und GLS-Modells kann zum Transport langer Güter, die nicht die volle Fahrzeugbreite einnehmen, symmetrisch umgeklappt werden. So finden auch während des Transportes noch ein oder zwei Personen im Fond bequem Platz.

Welche Ausrüstung Sie für Ihr Hobby auch immer brauchen, und sei es ein Fitness-Center für die ganze Familie – der Omega Caravan ist ein Freizeitpartner, der alles mitnimmt und mitmacht. Es gibt ihn in der LS-, GL- und GLS-Version.

Ein Wagen mit solchen Qualitäten

ist natürlich auch ein guter Geschäftspartner. Nicht nur aufgrund seines c_w-Wertes von 0.32 ist er sowohl wirtschaftlich als auch temperamentvoll. Er ist zuverlässig. Und er bietet dem Fahrer einen idealen Arbeitsplatz mit Limousinenkomfort. Und das alles konkurrenzlos.



Sicherheitsnetz und faltbare Laderaumabdeckung im Omega Caravan GLS serienmäßig.



Der Corsa mit Schrägheck hat einen variablen Gepäckraum.



Corso GT, 3türig.

CORSA GT – DER SPORTSFREUND.

Kompakt, komfortabel und frech wie Corsa. Sie erkennen ihn am markant sportlichen Aussehen: spezieller GT-Look, spezielle Spoiler und Breitreifen. Und so sportlich, wie er aussieht, benimmt er sich auch.

Sein serienmäßiger 1.3S-OHC-Motor bringt stattliche 51 kW (70 PS) auf die Straße. Damit zieht er zwar ganz schön ab, verbraucht aber nur wenig Benzin. Schließlich hat er ja ein 5-Gang-Getriebe, mit dem man auch in sport-

lichen Kreisen ausgesprochen wirtschaftlich verkehren kann.

Stabilisatoren an beiden Achsen optimieren die Straßenlage. Und sein sportlich abgestimmtes Fahrwerk bringt die Kraft sicher auf die Straße.

Auch innen zeigt sich der GT von seiner flottesten Seite: Sportsitze im GT-Design geben sicheren Seitenhalt. Das 3-Speichen-Sportlenkrad liegt sicher in der Hand, und die komplette Instrumentierung mit Drehzahlmesser,

Öldruckanzeige und Voltmeter gibt den perfekten Überblick.

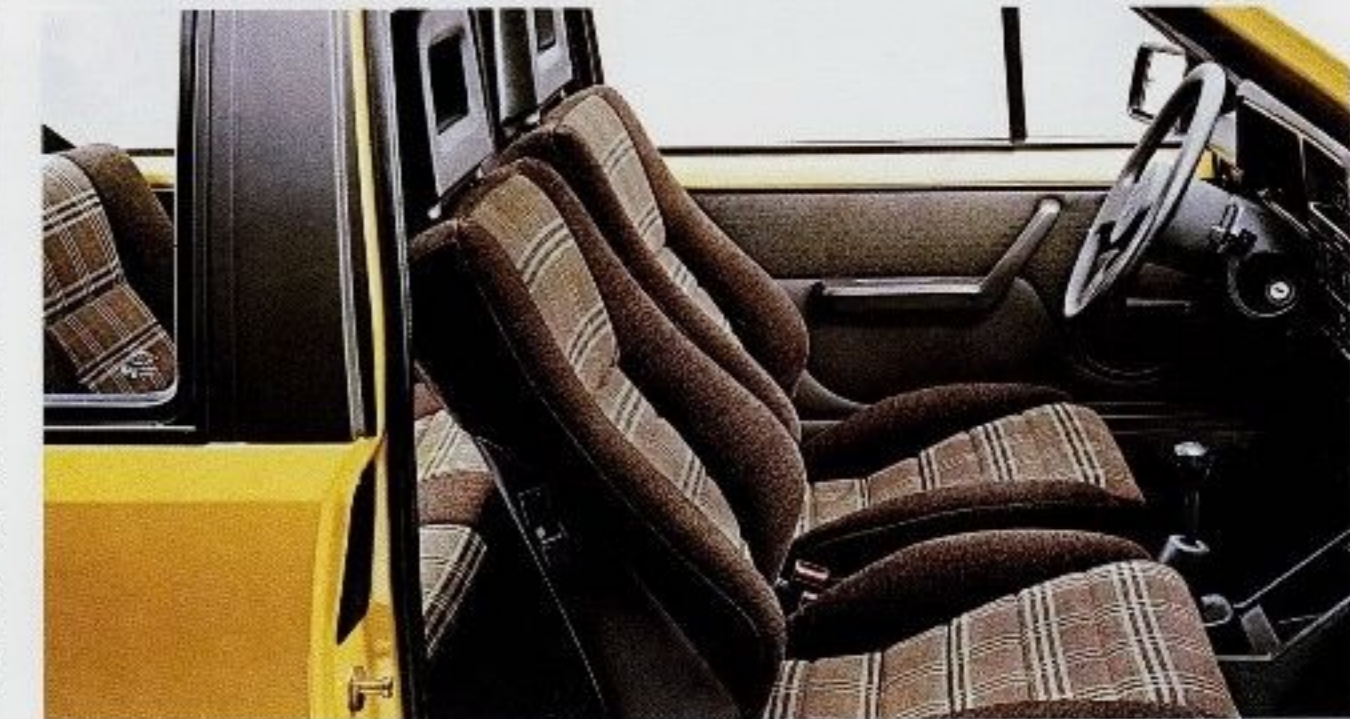
Ausstattungsdetails wie etwa Mittelkonsole, viele Ablagen, von innen einstellbarer Außenspiegel auf der Fahrerseite, Front- und Heckscheibenwischer mit Intervallschaltung und manches mehr machen den Corsa GT ebenso komfortabel wie frech.

TYPISCH CORSA GT:

- cw-Wert 0,34
- Reifen 155/70 R 13-72 S
- Sportfelgen
- serienmäßig 1.3 S-OHC-Motor mit 51 kW (70 PS)
- serienmäßig 5-Gang-Getriebe
- speziell abgestimmtes Fahrwerk
- Sportinstrumentierung
- Sportsitze vorn



Cockpit Corsa GT



Interieur Corsa GT

Beispiel für Corsa-Wirtschaftlichkeit: der 1.3S-OHC-Motor mit 51 kW (70 PS) und serienmäßigem 5-Gang-Schongetriebe.

Kraftstoffverbrauch (Super) nach DIN 70030 in l/100 km: im Stadtverkehr 8,8, bei 90 km/h 4,9, bei 120 km/h 6,6.



Corsa GLi, 4-türig.



Corsa GLS, 5-türig.

CORSA SCHRÄGHECK UND CORSA STUFENHECK – DIE ALLESKÖNNER IM KOMPAKTFORMAT!

Ob als klassische Stufenheck-Limousine oder mit pfiffiger Schrägheck-Karosserie und praktischer Heckklappe – der Corsa ist beispielhaft in Sicherheit, Komfort und Wirtschaftlichkeit. Dabei bietet er trotz kompakter Abmessungen erstaunlich viel Platz für Passagiere und Gepäck.

Und seine Motoren von 33 kW (45 PS) bis 51 kW (70 PS) sind ebenso

spritzig wie verbrauchsgünstig. Auch die umweltfreundlichsten Corsa-Motoren beweisen Kraft- und Wirtschaftlichkeit: der 1.3i-OHC mit 44 kW (60 PS) und Katalysator und der gleichstarke 1.3N-Euronorm-Motor, der als „bedingt schadstoffarm, Stufe C“ anerkannt wird. Übrigens können alle Corsa-Motoren – außer dem Katalysator-Triebwerk – wahlweise mit verbleitem oder blei-

freiem Kraftstoff betrieben werden.

Den Fahrkomfort und das Ausstattungsniveau des Corsa werden Sie bei vielen anderen dieser Klasse vergeblich suchen. Denn der Corsa erfüllt auch höhere Ansprüche ausgesprochen kompakt.

TYPISCH CORSA:

- als Schrägheck- oder Stufenheck-Limousine
- als 2-, 3-, 4- oder 5-türig
- fünf wirtschaftliche Motoren
- Katalysator-Version und steuerlich begünstigter Euronorm-Motor
- Bremskraftverstärker



Cockpit Corsa GLS.



Interieur Corsa GLS.

Beispiel für Corsa-Wirtschaftlichkeit:
der 1.0 S-Motor mit 33 kW (45 PS) und 5-Gang-Schongetriebe (Sonderausstattung).

Kraftstoffverbrauch (Super) nach DIN 70030 in l/100 km: im Stadtverkehr 7.3, bei 90 km/h 4.7, bei 120 km/h 6.4.

KADETT – DER MASSSTAB IN SEINER KLASSE.

Der Kadett zeigt, daß Komfort und technische Qualität eines Automobils nicht von seinen äußeren Abmessungen abhängig sind. Er beweist, daß auch in seiner Klasse automobiler Perfektion realisierbar ist.

Er bietet die größte Modellvielfalt seiner Klasse. Als Schrägheck- oder Stufenheck-Limousine, als 3-, 4- oder 5-türer und in drei Ausstattungsversionen – vom komplett ausgestatteten LS bis zum exklusiven GLS. Als 3- oder 5-türer

ger Caravan, 3-türiger Lieferwagen und als Großraumlieferwagen Kadett Combo.

Außerdem gibt es den Kadett als sportliche GT-Version. Und die stärkste Alternative für passionierte Sportfahrer bietet der Kadett GSi mit serienmäßigem 2.0i-Motronic-Triebwerk mit 95 kW (130 PS).

Die anderen Kadett-Limousinen und Caravan-Modelle sind serienmäßig mit dem 1.3 N-Euronorm-Motor mit 44

kW (60 PS) ausgerüstet, der steuerlich als „bedingt schadstoffarm, Stufe C“ anerkannt wird.

Insgesamt stehen acht Kadett-Motoren zur Wahl. Darunter drei Katalysator-Versionen und ein leistungsstarker, besonders wirtschaftlicher Dieselmotor. Alle Kadett-Motoren bieten ausgezeichnete Fahrleistungen bei günstigem Verbrauch und geringer Umweltbelastung.

TYPISCH KADETT:

- acht moderne Motoren
- serienmäßiger Euronorm-Motor (außer für GT und GSi)
- drei Katalysator-Versionen
- Gurthöhenverstellung vorn im 4- und 5-türer
- hervorragende Aerodynamik
- hohe Transportkapazität
- Caravan mit größtem Laderaum seiner Klasse



Höhenverstellbare Sicherheitsgurte.



Cockpit Kadett GSi.



Kadett GSi.



Kadett GLS, 5-türig.



Interieur Kadett GLS.

Beispiel für Kadett-Wirtschaftlichkeit: die Limousine mit 1.3N-Euronorm-Motor mit 44 kW (60 PS) und 5-Gang-Schongetriebe.
Kraftstoffverbrauch (Normal) nach DIN 70030 in l/100 km: im Stadtverkehr 9.1, bei 90 km/h 5.2, bei 120 km/h 6.8.



2.0i-OHC-Motor mit 95 kW (130 PS).

KADETT – FORTSCHRITT UND VIELSEITIGKEIT.

Seit der erste Kadett in Serie ging, steht der Name Kadett für aktuellen technischen Fortschritt. Inzwischen ist er mehr als das: er ist ein Symbol für automobiler Individualität.

Auch mit Formheck gibt es den Kadett in ganz individuellen Ausstattungsvarianten. Hier verbindet sich technischer Fortschritt mit der Eleganz einer klassischen Limousinenkarosserie.

Sein Kofferraum hat ein Volumen von 550 Liter (VDA). Ungewöhnlich

groß für seine Klasse. Genug Platz für das Urlaubsgepäck von fünf Personen. Die niedrige Ladekante macht das Be- und Entladen ausgesprochen einfach.

Und wenn einmal größere Transporte zu bewältigen sind, zeigt der Kadett mit Formheck seine Vielseitigkeit: Durch Umklappen der Rücksitzbank wird er zu einem wahren Transportwunder.

Für Leute, die noch mehr Platz brauchen, steht der Kadett Caravan

bereit. Er ist serienmäßig mit einem lastabhängigen Bremskraftregler und Stabilisatoren an beiden Achsen ausgerüstet. Anstelle der serienmäßigen Federabstimmung steht eine Abstimmung für höhere Nutzlast zur Wahl. Auch den Kadett Caravan gibt es in drei Ausstattungsvarianten.

TYPISCH KADETT:

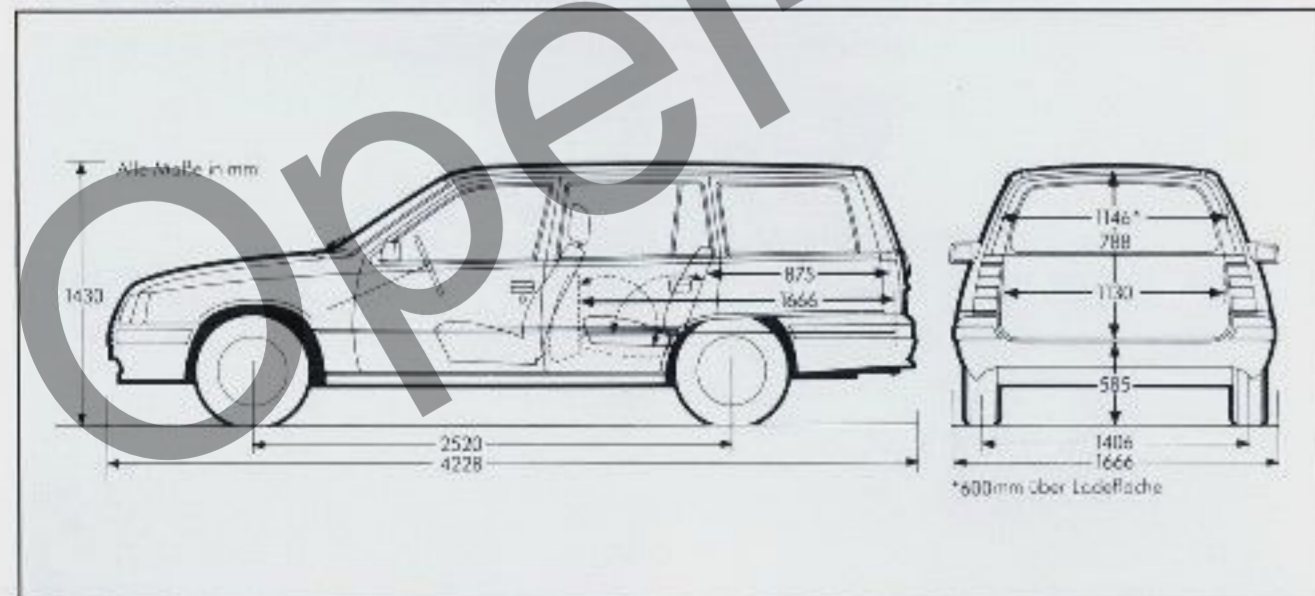
- drei Ausstattungsvarianten der Formheck-Limousine LS, GL, GLS
- drei Ausstattungs- und Karosserievarianten der Schrägheck-Limousine
- drei Ausstattungsvarianten des Caravan
- zwei sportliche Versionen
- Lieferwagen
- Großraumlieferwagen „Combo“



Cockpit Kadett GLS.



Asymmetrisch geteilte Rücksitzbank serienmäßig beim GLS.



Kadett GLS, 4-türig.



Kadett Caravan GL, 5-türig.

Beispiel für Kadett-Wirtschaftlichkeit:
 2.0i-OHC-Motor mit 95 kW
 (130 PS) im Kadett GSi mit serienmäßigen 5-Gang-Sportgetriebe.
 Kraftstoffverbrauch (Super) nach DIN
 70030 in l/100 km: Stadtverkehr
 10.1; bei 90 km/h 5.7; bei 120 km/h 7.2.

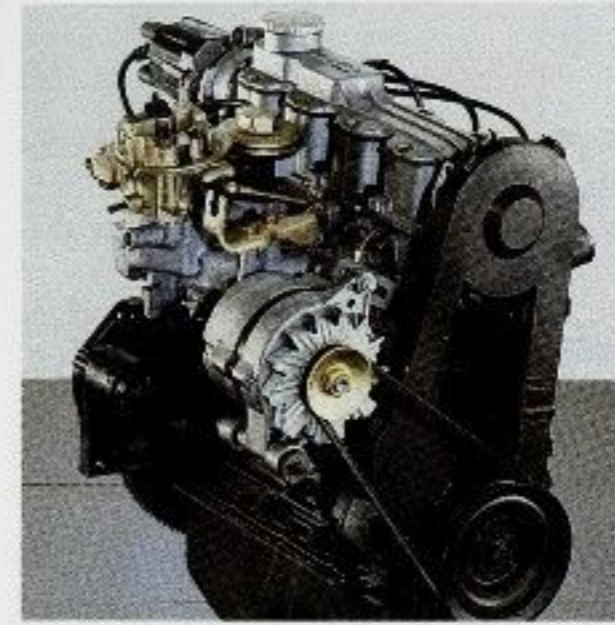
ASCONA – DAS KOMFORT-KONZEPT.

Der Ascona liegt technisch, optisch und in der Raumökonomie ganz vorn. Vor allem aber im Komfort. Als Stufenheck-Limousine oder als Schrägheck-Modell mit praktischer Heckklappe bietet er Komfort für jeden Anspruch. Vom LS, der bereits mehr als komplett ausgestattet ist über den luxuriösen Ascona GL bis zum exklusiven Ascona GLS, der serienmäßig mit vielen Details ausgerüstet ist, die sonst nur auf der Sonderausstattungsliste zu finden sind.

Der Ascona bietet serienmäßig den steuerbegünstigten 1.6 Euronorm-Motor mit 55 kW (75 PS) mit unregelmäßigem Katalysator. Über den 1.6 S OHC-Motor mit 60 kW (82 PS) bis hin zum 2.0i Motronic-Motor mit 85 kW (115 PS) stehen 6 modernste Motoren zur Wahl. Das 2-Liter-Triebwerk ist mit der Bosch Motronic ML4 ausgerüstet, das die Leistungsfähigkeit des Motors deutlich erhöht und gleichzeitig verbrauchsreduzierend wirkt. Der Euronorm-Motor

kann auch als besonders umweltschonender Katalysatormotor geliefert werden.

Dank seiner leistungsfähigen Triebwerke und seiner hervorragenden Straßenlage ist der komfortable Ascona nicht zuletzt auch ein ausgesprochen sportliches Automobil. Wie der Ascona GT beweist: Mit sportlichen Gasdruckstoßdämpfern, Sportfelgen, Reifen der Dimension 195/60 HR 14, Sportinstrumentierung, speziell von Opel konstru-



1.6i-OHC-Motor mit 55 kW (75 PS)

TYPISCH ASCONA:

- zwei Karosserieversionen
- vier Ausstattungsvarianten
- sechs moderne Motoren
- Euronorm-Motor serienmäßig
- hervorragend sicheres Frontantriebsfahrwerk
- ganzflächige Radabdeckungen
- Zentralverriegelung bei GL und GLS
- höhenverstellbare Sicherheitsgurte vorn



Ascona LS, 4torig.



Ascona GT, 5torig.



Cockpit Ascona GT.



Interieur Ascona GLS, serienmäßig asymmetrisch geteilte Rücksitzbank.

ierten Sportsitzen und dem serienmäßig eingebauten 1.6 S Motor ist er ebenso sportlich wie wirtschaftlich. Als Sonderausstattung steht der 2.0i Motronic-Motor mit 5-Gang-Sportgetriebe zur Wahl, auch in der Katalysator-Version.

Beispiel für Ascona-Wirtschaftlichkeit: der 1.6 N-Euronorm-Motor, 55 kW (75 PS), mit 5-Gang-Schongetriebe (Sonderausstattung). Kraftstoffverbrauch (Normal bleifrei) nach DIN 70030 in l/100 km: im Stadtverkehr 10.6, bei 90 km/h 6.3, bei 120 km/h 8.3.

SENATOR – OHNE VORBILD.

Unser Spitzenmodell Senator orientiert sich ebensowenig an Vorbildern wie seine Käufer.

Spitzentechnik und überlegene Fahrwerkstechnologie. Die Faszination ungewöhnlich sicheren Fahrvergnügens und die Eleganz einer außen wie innen perfekten Gestaltung.

Hier wird mit neuester Technologie nicht experimentiert, sondern optimiert. Hier dominiert Klarheit und Übersichtlichkeit. Hier dient die Elek-

tronik Ihrer Sicherheit. Die Triebwerke verbinden starke Leistung mit erstaunlicher Wirtschaftlichkeit. Der 2.2i Motor mit 85 kW (115 PS) ebenso wie die kraftvollen 6-Zylinder-Motoren: der 2.5i mit 103 kW (140 PS) und der 3.0i mit 132 kW (180 PS) – beide serienmäßig mit 5-Gang-Getriebe.

Es stehen darüber hinaus zwei der modernsten Dieselmotoren zur Wahl: der 2.3 Turbo-Diesel mit 63 kW (86 PS) und der Comprex®- Diesel mit 70 kW

(95 PS), den Opel als erster Serienhersteller der Welt zum Einsatz bringt. Experten sehen in diesem Motor die Spitze der Diesel-Entwicklung.

Selbstverständlich sind die Sonderausstattungen des Senator dem hohen technologischen Niveau dieses Automobils adäquat: von Sitzbezügen aus echtem Leder über eine Niveauregulierung bis zum Antiblockiersystem (beim Senator CD serienmäßig).

TYPISCH SENATOR:

- drei Ausstattungsversionen
- sechs moderne Motoren
- Katalysator-Version
- Einspritzanlage LE-Jetronic mit Schubabschaltung, Leerlaufüllungsregelung und elektronischer Kennliniensteuerung – serienmäßig bei allen Benzinmotoren ohne Katalysator



Cockpit und Interieur Senator C, Ausstattung.



Bordcomputer: Sieben verschiedene Anzeigen abrufbar.



Senator CD, 400ig.

Senator 4-Gang-Automatik.



Manta GT, 3-türig.



Manta GSi Exclusiv, 2-türig.

MANTA – REINRASSIG.

Eines der letzten echten Sportcoupes. Dynamik ohne Kompromisse.

Der Manta bringt die Leistung, die sportlich anspruchsvolle Fahrer von ihm erwarten. Daß er dabei im Verbrauch ausgesprochen niedrig liegt und auch in den Wartungskosten sehr günstig abschneidet, ist der Verdienst moderner Motorentechnologie.

Sie haben die Wahl zwischen den Ausstattungsvarianten GT, GSi und Exclusiv. Die Modelle GT und GSi gibt

es auch als CC-Version.

Alle Modelle bieten ein glänzendes Preis-/Leistungsverhältnis. Und Motoren mit überlegener Kraft: der 1.8 SOHC mit 66 kW (90 PS) oder der 2.0i mit 81 kW (110 PS) mit LE-Jetronic und Schubabschaltung, der dem GSi und dem Manta GSi Exclusiv kraftvolle Reserven verleiht. Das serienmäßige 5-Gang-Getriebe bringt die Leistung ebenso sportlich wie wirtschaftlich auf die Straße.

Das Manta-Fahrwerk ist eines der sichersten. Gasdruckstoßdämpfer geben dem GSi ein zusätzliches sportliches Plus und mehr Sicherheit in Extremsituationen. Aufwendige Stoßdämpfer, Stabilisatoren, spezielle Federn und Querlenker garantieren ein absolut neutrales und damit sicheres Fahrverhalten.

TYPISCH MANTA:

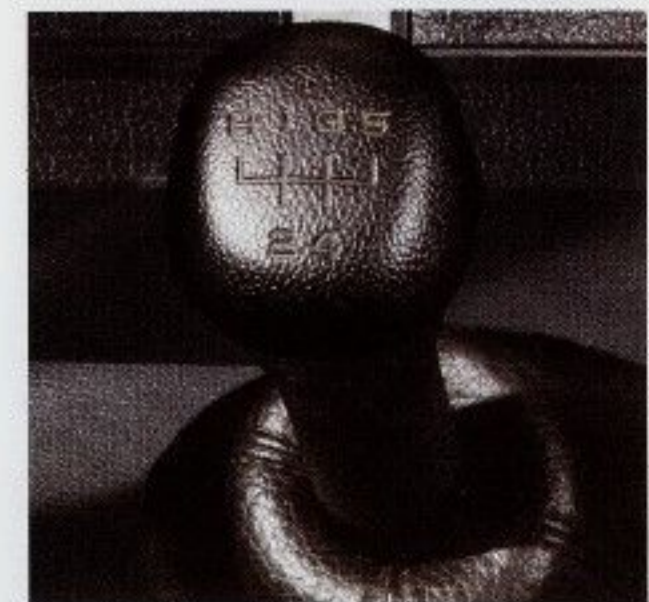
- drei sportliche Ausstattungen
- als Stufenheck- oder Schrägheckmodell
- 5-Gang-Getriebe
- zwei starke Motoren mit wartungsfreier Zündanlage und hydraulischem Ventilspielausgleich
- hervorragende Aerodynamik



Manta GSi Exclusiv – Sportinstrumentierung und Interieur.



Beispiel für Manta-Wirtschaftlichkeit: der 2.0i-Motor mit serienmäßigem 5-Gang-Schaltgetriebe.
Kraftstoffverbrauch (Super) nach DIN 70030 in l/100 km: im Stadtverkehr 11,4, bei 90 km/h 5,9, bei 120 km/h 7,6.



Manta 5-Gang-Getriebe serienmäßig.

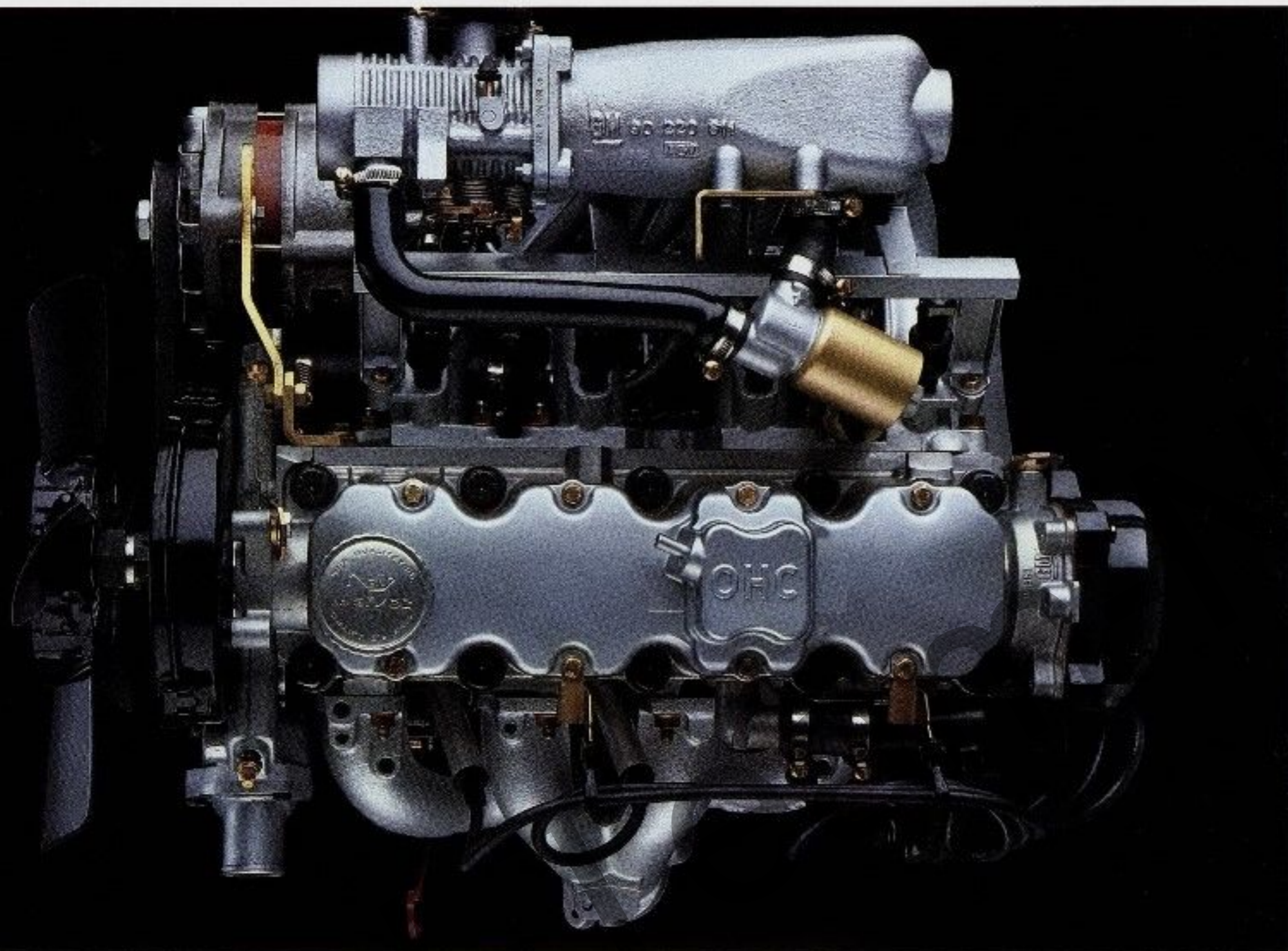
OPEL-MOTOREN – FORTSCHRITTLICHE KRÄFTE.

Ein wichtiger Schwerpunkt unserer Forschung ist seit langem die Entwicklung neuer Motorentchnologien. So gehören durchschlagende Erfolge, die unsere Motoren wirtschaftlicher, leistungsstärker, langlebiger und umweltfreundlicher gemacht haben, bei Opel bereits zur Firmentradition.

In den letzten Jahren gelang es Opel-Ingenieuren vor allem auf den

Mit Bosch konzipierten wir eigens für den 2.0i ein elektronisches Motorsteuerungssystem der neuen Generation. Das Ergebnis: mehr Leistung, mehr Zuverlässigkeit, geringerer Kraftstoffverbrauch und reduzierte Umweltbelastung.

Den hohen Stand der Opel-Motorentchnologie dokumentiert der neueste Opel besonders eindrucksvoll: Keiner



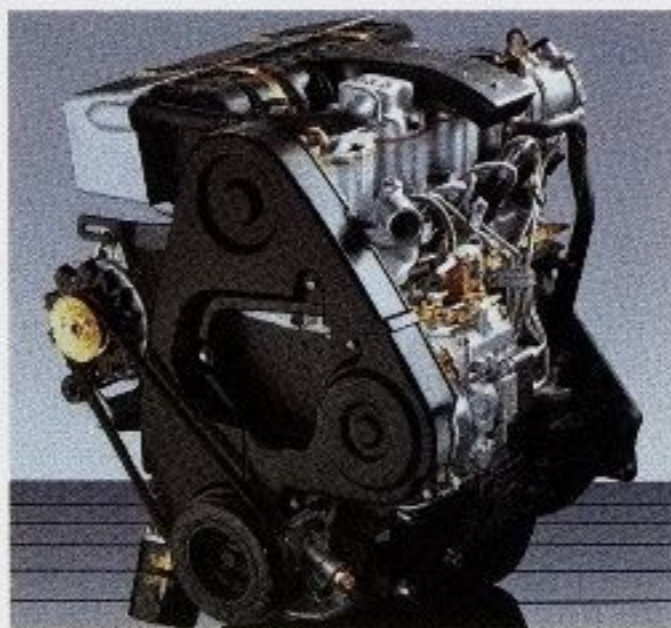
2.0i-OHC-Motor mit 90 kW (122 PS).

Gebieten Umweltschutz und Wirtschaftlichkeit, entscheidende Vorsprünge herauszuarbeiten. Zum Beispiel im Bereich der Diesel-Technologie. Heute gehören Opel-Dieselmotoren zu den modernsten der Welt. Etwa der Complex-Diesel, den wir gemeinsam mit Brown Boveri zur Serienreife entwickelt haben. Das Complex-Prinzip ist herkömmlichen Turboladern weit überlegen.

Auch das neue 2.0 i-Motronic-Triebwerk steht beispielhaft für technologischen Fortschritt, der sich für Sie und unsere Umwelt bezahlt macht.

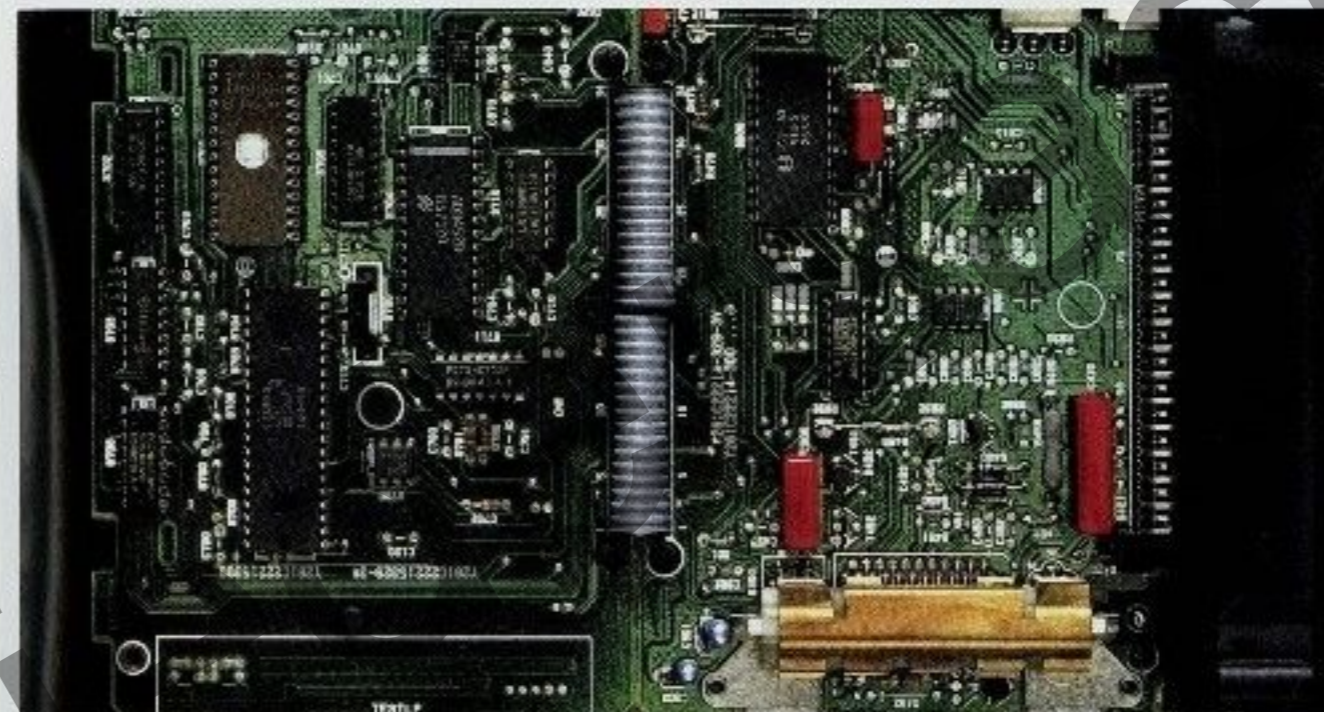
der leistungsfähigen Omega-Motoren liegt im Euromix-Verbrauch über 8 Liter Kraftstoff auf 100 Kilometer.

Wir setzen auf technischen Fortschritt. Und der Erfolg gibt uns recht.



1.6-D-Motor mit 40 kW (55 PS).

1.0S	33 kW (45 PS)	Corsa*
1.2S	40 kW (55 PS)	Corsa
1.3S	51 kW (70 PS)	Corsa
1.3N Euronorm	44 kW (60 PS)	Corsa, Kadett*
1.3S	55 kW (75 PS)	Kadett
1.3i mit ger. Katalysator	44 kW (60 PS)	Corsa, Kadett
1.6N Euronorm mit unger. Katalysator	55 kW (75 PS)	Ascona*
1.6S	60 kW (82 PS)	Kadett, Ascona
1.6i mit ger. Katalysator	55 kW (75 PS)	Kadett, Ascona
1.6D	40 kW (55 PS)	Kadett, Ascona
1.8S Euronorm mit unger. Katalysator	60 kW (82 PS)	Omega*
1.8i	85 kW (115 PS)	Omega
1.8i	66 kW (90 PS)	Manta*
2.0i	95 kW (130 PS)	Kadett GSi*
2.0i	85 kW (115 PS)	Ascona



Bosch Motronic und Katalysator für Wirtschaftlichkeit und Umweltfreundlichkeit.



2.0i	90 kW (122 PS)	Omega
2.0i	81 kW (110 PS)	Manta
2.0i mit ger. Katalysator	85 kW (115 PS)	Kadett GSi, Ascona, Omega
2.2i	85 kW (115 PS)	Senator*
2.3D	54 kW (73 PS)	Omega
2.3 Turbo D	66 kW (90 PS)	Omega, Senator
2.3 Complex D	70 kW (95 PS)	Senator
2.5i	103 kW (140 PS)	Senator
3.0i	132 kW (180 PS)	Senator
3.0i mit ger. Katalysator	115 kW (156 PS)	Senator

*Basismotor

Alle Opel-Modelle mit Benzinmotor können mit bleifreiem Kraftstoff betrieben werden. Motoren, für die Superkraftstoff vorgeschrieben ist, vertragen unverbleites „Super“, wenn eine Anpassung der Zündgradeinstellung vorgenommen wird.

Die Abbildungen in diesem Prospekt enthalten teilweise auch Sonderausstattungen, die nicht zum serienmäßigen Lieferumfang gehören.

Der Inhalt entspricht dem Stand bei Drucklegung. Über inzwischen vorgenommene Produktänderungen informiert Sie Ihr Opel-Händler. Druckfarben geben den wirklichen Farbton nur annähernd wieder. Gezeigte Sonderausstattungen gegen Mehrpreis. Außerhalb der Bundesrepublik Deutschland können Fahrzeug-Angebot, -Technik und -Ausstattung abweichen.



Opel-Team-Niedersachsen



CORSA

Motoren Kraftstoff	1.0 S Superkraftstoff	1.2 S-OHC Superkraftstoff	1.3 S-OHC Superkraftstoff	1.3 N-OHC Euronorm Normalkraftstoff	1.3i mit Katalysator bleifreier Normalkraftstoff
Anzahl der Zylinder	4	4	4	4	4
Bohrung in mm	72	77.8	75	75	75
Hub in mm	61	62.9	73.4	73.4	73.4
Hubraum (Steuer-Hubvolumen) in cm ³	986	1171	1281	1281	1281
max. Leistung in kW (PS) bei min ⁻¹	33 (45) 5400	40 (55) 5600	51 (70) 5800	44 (60) 5800	44 (60) 5600
Kraftstoffverbrauch nach DIN 70030 in l/100 km					
4-Gang-Getriebe im Stadtverkehr	7.2 ¹⁾	7.7 ³⁾	-	8.8	8.9
bei 90 km/h	4.9	4.9	-	5.6	5.4
bei 120 km/h	6.6	6.5	-	7.3	7.1
5-Gang-Schongetriebe im Stadtverkehr	7.3 ²⁾	7.9 ⁴⁾	8.6	8.8	8.9
bei 90 km/h	4.7	4.7	4.7	5.2	5.0
bei 120 km/h	6.4	6.3	6.3	6.8	6.6
5-Gang-Schongetriebe bei Corsa GT im Stadtverkehr	-	-	8.8	-	-
bei 90 km/h	-	-	4.9	-	-
bei 120 km/h	-	-	6.6	-	-
Höchstgeschwindigkeit in km/h					
Corsa	143	152	165	155	155
Corsa GT	-	-	170	-	-
Beschleunigung von 0 auf 100 km/h in s					
4-Gang-Getriebe	19.5	16.5	-	15.0	15.0
5-Gang-Schongetriebe	19.0	16.0	13.0	15.0	15.0
5-Gang-Schongetriebe bei Corsa GT	-	-	12.5	-	-

¹⁾ GL und GLS 7.5 ³⁾ GL und GLS 7.9
²⁾ GL und GLS 7.6 ⁴⁾ GL und GLS 8.1

ASCONA

Motoren Kraftstoff	1.6 N* Euronorm bleifreier Normalkraftstoff	1.6 S Superkraftstoff	1.6 i** mit Katalysator bleifreier Normalkraftstoff	1.6 D Dieselkraftstoff	2.0 i Superkraftstoff	2.0 i*** mit Katalysator bleifreier Superkraftstoff
Anzahl der Zylinder	4	4	4	4	4	4
Bohrung in mm	80	79	79	80	86	86
Hub in mm	79.5	81.5	81.5	79.5	86	86
Hubraum (Steuer-Hubvolumen) in cm ³	1587	1587	1587	1587	1984	1984
max. Leistung in kW (PS) bei min ⁻¹	55 (75) 5600	60 (82) 5400	55 (75) 5200	40 (55) 4600	85 (115) 5600	85 (115) 5400
Kraftstoffverbrauch nach DIN 70030 in l/100 km						
4-Gang-Schaltgetriebe im Stadtverkehr	10.3	8.3	-	-	-	-
bei 90 km/h	6.6	5.6	-	-	-	-
bei 120 km/h	8.5	7.5	-	-	-	-
5-Gang-Schongetriebe ohne/mit Stop-Start-System im Stadtverkehr	10.6	8.5	9.5	6.8	10.2	10.3
bei 90 km/h	6.3	5.3	5.9	4.5	5.7	5.8
bei 120 km/h	8.3	7.1	7.9	6.7	7.4	7.7
5-Gang-Sportgetriebe im Stadtverkehr	-	-	-	-	10.6	10.7
bei 90 km/h	-	-	-	-	6.3	6.4
bei 120 km/h	-	-	-	-	8.0	8.3
Opel-Automatic im Stadtverkehr	10.7	8.7	9.8	7.5	10.3	10.4
bei 90 km/h	7.3	6.4	6.8	5.8	7.2	7.4
bei 120 km/h	9.5	8.5	9.1	8.2	9.2	9.5
Höchstgeschwindigkeit in km/h						
4-Gang-Schaltgetriebe	160	165	-	-	-	-
5-Gang-Schongetriebe/-Sportgetriebe	160	165	160	143	187	187
Opel-Automatic	155	160	155	138	180	180
Beschleunigung von 0 auf 100 km/h in s						
4-Gang-Schaltgetriebe	14.5	14.0	-	-	-	-
5-Gang-Schongetriebe/-Sportgetriebe	14.0	13.5	14.0	21.0	10.0	10.0
Opel-Automatic	16.5	15.5	16.5	26.5	11.0	11.0

* 1.6 N-Euronorm-Motor mit unregelmäßigem Katalysator
 ** 1.6 i-Multec-Motor mit regelmäßigem Katalysator
 *** 2.0 i-Motronic-Motor mit regelmäßigem Katalysator

KADETT

Motoren Kraftstoff	1.3 N-OHC Euronorm Normalkraftstoff	1.3 S-OHC Superkraftstoff	1.6 S-OHC Superkraftstoff	1.6 D-OHC Dieselkraftstoff	2.0 i Superkraftstoff	1.3i mit Katalysator bleifreier Normalkraftstoff	1.6 i mit Katalysator bleifreier Normalkraftstoff	2.0 i mit Katalysator bleifreier Normalkraftstoff
Anzahl der Zylinder	4	4	4	4	4	4	4	4
Bohrung in mm	75	75	79	80	86	75	79	86
Hub in mm	73.4	73.4	81.5	79.5	86	73.4	81.5	86
Hubraum (Steuer-Hubvolumen) in cm ³	1281	1281	1587	1587	1984	1281	1587	1984
max. Leistung in kW (PS) bei min ⁻¹	44 (60) 5800	55 (75) 5800	60 (82) 5400	40 (55) 4600	95 (130) 5600	44 (60) 5600	55 (75) 5200	85 (115) 5400
Kraftstoffverbrauch nach DIN 70030 in l/100 km	Lim./Car.	Lim./Car.	Lim./Car.	Lim./Car.	GSi	Lim./Car.	Lim./Car.	GSi
4-Gang-Getriebe im Stadtverkehr	8.8/9.1	8.7/8.9	8.1/8.1	6.5/7.1	-	8.9/8.9	8.9/11.2	-
bei 90 km/h	5.4/5.7	5.2/5.5	5.1/5.4	4.4/5.0	-	5.6/5.8	5.6/ 6.8	-
bei 120 km/h	7.0/7.6	6.7/7.3	6.9/7.4	6.3/7.0	-	7.3/7.6	7.5/ 8.7	-
5-Gang-Getriebe im Stadtverkehr	9.1/9.1	8.9/8.9	8.2/8.2	6.8/7.1	10.1	8.9/8.9	9.3/11.2	10.7
bei 90 km/h	5.2/5.4	5.0/5.2	4.9/5.2	4.2/4.6	5.7	5.2/5.4	5.4/ 6.2	5.9
bei 120 km/h	6.8/7.2	6.5/6.9	6.6/7.1	6.0/6.4	7.2	6.8/7.2	7.1/ 8.0	7.6
Opel-Automatic im Stadtverkehr	9.1/9.4	9.2/9.4	8.4/8.7	7.5/7.8	-	9.2/9.5	9.8/11.3	-
bei 90 km/h	6.4/6.6	6.2/6.3	5.9/6.2	5.4/5.8	-	6.3/6.5	6.5/ 7.5	-
bei 120 km/h	8.0/8.4	7.7/8.1	7.9/8.4	7.6/8.0	-	8.0/8.4	8.5/ 9.3	-
Höchstgeschwindigkeit in km/h								
4-Gang-Getriebe	160/155	170/165	175/170	152/147	-	160/155	170/183	-
5-Gang-Getriebe	160/155	170*/165	175*/170	150/147	206	160/155	170/183	200
Opel-Automatic	155/150	165/160	170/165	138/138	-	155/150	165/178	-
Beschleunigung von 0 auf 100 km/h in s								
4-Gang-Getriebe	15.5/16.0	13.5/14.0	12.5/13.0	19.5/21.0	-	16.5	13.5/11.5	-
5-Gang-Getriebe	15.0/16.0	13.0/14.0	12.0/12.5	19.0/21.0	8.5	16.5	13.0/11.5	9.0
Opel-Automatic	18.0/19.5	15.5/17.0	14.5/15.5	24.0/25.5	-	19.5	16.0/14.5	-

* beim GT 173 ¹⁾ 9.8 für Stürigen GL und alle GLS-Modelle ³⁾ bei GT mit 5-Gang-Sportgetriebe 10.4/5.7/7.5
 ** beim GT 183 ²⁾ 9.4 für Stürigen GL und alle GLS-Modelle ⁴⁾ 9.5 für Stürigen GL und alle GLS-Modelle

OMEGA

Motoren Kraftstoff	1.8 S Euronorm bleifreier Normalkraftstoff	1.8 i Superkraftstoff	2.0 i Superkraftstoff	2.0 i mit Katalysator Super-/Normalkraftstoff	2.3 D Dieselkraftstoff	2.3 TD Dieselkraftstoff
Anzahl der Zylinder	4	4	4	4	4	4
Bohrung in mm	84.8	84.8	86.0	86.0	92.0	92.0
Hub in mm	79.5	79.5	86.0	86.0	95.0	85.0
Hubraum (Steuer-Hubvolumen) in cm ³	1771	1771	1984	1984	2244	2244
max. Leistung in kW (PS) bei min ⁻¹	60 (80) 5200	85 (115) 5600	90 (122) 5400	85 (115) 5400	54 (73) 4400	66 (90) 4200
Kraftstoffverbrauch nach DIN 70030 in l/100 km						
Limousine, im Stadtverkehr	10.3	10.5	11.0	11.5	7.9	8.2
bei 90 km/h	5.9	5.4	5.6	5.9	5.2	5.2
bei 120 km/h	7.4	7.0	7.4	7.7	7.0	7.2
Caravan, im Stadtverkehr	10.3	10.5	11.0	11.5	7.9	8.2
bei 90 km/h	6.4	5.8	6.1	6.4	5.4	5.5
bei 120 km/h	8.1	7.7	8.1	8.5	7.5	7.7
Opel-4-Gang-Automatic Limousine, im Stadtverkehr	-	11.0	11.3	11.7	8.3	8.8
bei 90 km/h	-	5.7	5.7	5.9	5.1	5.5
bei 120 km/h	-	7.1	7.3	7.5	6.7	7.3
Caravan, im Stadtverkehr	-	11.0	11.3	11.7	8.3	8.8
bei 90 km/h	-	6.1	6.1	6.4	5.3	5.8
bei 120 km/h	-	7.8	7.8	8.3	7.3	7.8
Höchstgeschwindigkeit in km/h						
Limousine	176	195	200	195	163	176
5-Gang-Schaltgetriebe	-	190	193	190	155	176
Opel-4-Gang-Automatic	-	187	190	187	155	170
Caravan	-	180	186	180	150	170
Beschleunigung von 0 auf 100 km/h in s						
Limousine	15.0	12.0	10.0	11.0	19.0	14.5
5-Gang-Schaltgetriebe	-	13.5	12.0	13.0	21.5	16.0
Opel-4-Gang-Automatic	-	13.0	11.0	12.0	20.5	15.5
Caravan	-	14.5	13.0	14.0	23.0	17.0

SENATOR

Motoren	2.2i	2.5i	3.0i	2.3 TD	2.3 Comprex-D	3.0i mit Katalysator bleifreier Normalkraftstoff
Kraftstoff	Superkraftstoff	Superkraftstoff	Superkraftstoff	Dieselpkraftstoff	Dieselpkraftstoff	
Anzahl der Zylinder	4	6	6	4	4	6
Bohrung in mm	95.0	87.0	95.0	92.0	92.0	95.0
Hub in mm	77.5	69.8	69.8	85.0	85.0	69.8
Hubraum (Steuer-Hubvolumen) in cm ³	2182	2461	2935	2244	2244	2935
max. Leistung in kW (PS) bei min ⁻¹	85 (115) 4800	103 (140) 5200	132 (180) 5800	63 (86) 4200	70 (95) 4200	115 (156) 5600
Kraftstoffverbrauch nach DIN 70030 in l/100 km						
4-Gang-Schaltgetriebe im Stadtverkehr	10.8	-	-	-	-	-
bei 90 km/h	7.1	-	-	-	-	-
bei 120 km/h	9.3	-	-	-	-	-
5-Gang-Schongetriebe im Stadtverkehr	11.2	13.5	14.3	8.9	9.3	15.3
bei 90 km/h	6.7	7.4	7.6	5.8	5.8	8.2
bei 120 km/h	8.8	9.6	9.9	8.1	8.1	10.4
Opel-4-Gang-Automatic im Stadtverkehr	11.7	14.4	14.6	9.5	-	15.1
bei 90 km/h	6.5	7.6	7.5	5.6	-	8.2
bei 120 km/h	8.5	9.8	9.7	7.8	-	10.4
Höchstgeschwindigkeit in km/h						
4-Gang-Schaltgetriebe	180	-	-	-	-	-
5-Gang-Schongetriebe	183	198	210	167	172	202
Opel-4-Gang-Automatic	178	191	205	164	-	191
Beschleunigung von 0 auf 100 km/h in s						
4-Gang-Schaltgetriebe	12.0	-	-	-	-	-
5-Gang-Schongetriebe	11.5	11.0	9.0	16.5	15.0	10.0
Opel-4-Gang-Automatic	13.0	12.0	10.5	18.5	-	11.0

MANTA

Motoren	1.8 S	2.0i
Kraftstoff	Superkraftstoff	Superkraftstoff
Anzahl der Zylinder	4	4
Bohrung in mm	84.8	95
Hub in mm	79.5	69.8
Hubraum (Steuer-Hubvolumen) in cm ³	1771	1956
max. Leistung in kW (PS) bei min ⁻¹	66 (90) 5400	81 (110) 5400
Kraftstoffverbrauch nach DIN 70030 in l/100 km		
5-Gang-Schaltgetriebe im Stadtverkehr	11.0	11.4
bei 90 km/h	5.8	5.9
bei 120 km/h	7.4	7.6
Opel-Automatic im Stadtverkehr	10.5	11.5
bei 90 km/h	7.0	7.2
bei 120 km/h	8.8	9.0
Höchstgeschwindigkeit in km/h		
5-Gang-Schaltgetriebe	175	192
Opel-Automatic	170	187
Beschleunigung von 0 auf 100 km/h in s		
4-/5-Gang-Schaltgetriebe		
Manta	11.5	10.0
Manta CC	12.0	10.5
Opel-Automatic		
Manta	13.0	11.5
Manta CC	13.5	12.0

OPEL-MOTOREN MIT ABGASREINIGUNG

Motoren	1.3 N Euronorm	1.6 N Euronorm m. unger. Kat.	1.8 N m. Katalysator unger. Kat.	1.3i m. Katalysator geregt.	1.6i m. Katalysator geregt.	2.0i m. Katalysator geregt.	3.0i m. Katalysator geregt.	1.6 D* Diesel	2.3 D Diesel	2.3 TD Diesel	2.3 Comprex-D
Modelle	Corsa Kadett	Ascona	Omega	Corsa Kadett	Kadett Ascona	Kadett Ascona Omega	Senator	Kadett Ascona	Omega	Omega Senator	Senator

* erfüllt die '87er US-Norm
Alle Opel-Modelle mit Ottomotor können mit bleifreiem Kraftstoff betrieben werden. Motoren, für die Superkraftstoff vorgeschrieben ist, verlangen unverbleites „Super“, wenn eine Anpassung der Zündgradeneinstellung vorgenommen wird.

QUALITÄT IN TECHNIK UND SERVICE



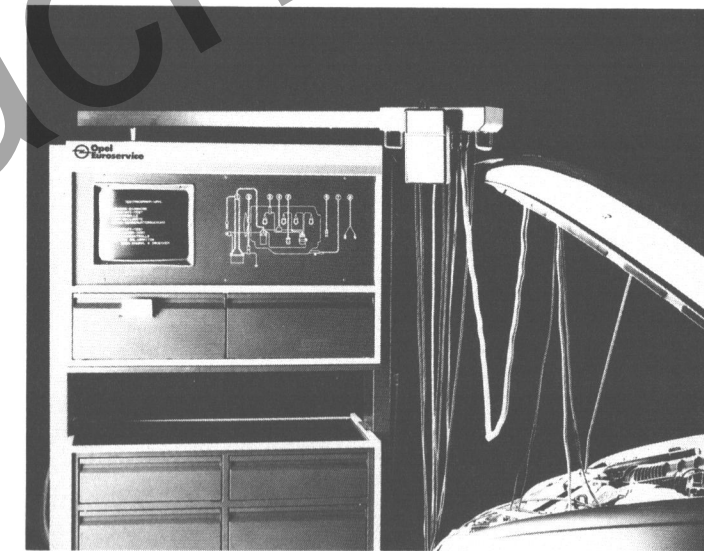
Die Qualität der Automobile aus dem Hause Opel ist sprichwörtlich. Gewissenhaftigkeit und kompromißlose Perfektion sind von den ersten Entwicklungsschritten bis zur Auslieferung eines neuen Opel oberstes Gebot.

Aber damit sind unsere hohen Qualitätsanforderungen noch lange nicht erfüllt. Denn auch eine seriöse Beratung und ein zuverlässiger, reibungsloser Service haben bei Opel Tradition.

Mehr als 6.500 Opel-Händler in ganz Europa stehen bereit, um den Opel-Kunden individuell und fachgerecht zu betreuen. Das beginnt schon, bevor Sie sich für Ihren neuen Opel entscheiden. Bereits in dieser Phase können Ihnen die Opel-Händler mit qualifizierter Beratung wesentliche Entscheidungshilfen geben.



Nicht nur bei der Auswahl des Modells, der Ausstattung oder der Motorisierung Ihres zukünftigen Fahrzeugs, sondern auch auf dem Gebiet der Finanzierung – ob Teilzahlung oder Leasing – finden Sie beim Opel-Händler hervorragende Beratung. Die Opel Kredit Bank bietet Ihnen ausgesprochen günstige Finanzierungs- und Leasingmöglichkeiten, die Ihnen Ihr Opel-Händler gerne vermittelt.



Opel Euroservice Und natürlich können Sie sich auch nach dem Kauf auf den Opel-Service verlassen. Das dichte Netz von Servicebetrieben gibt Ihnen im In- und Ausland die Sicherheit, auf jeden Fall in besten Händen zu sein. Überall in Europa finden Sie unter dem Symbol OPEL EUROSERVICE hervorragend geschulte Fachkräfte, ein großes Originalteile- und Zubehörlager und einen hilfsbereiten, prompten Service.

Damit die Freude an Ihrem Opel ungetrübt bleibt – jahrelang und überall.