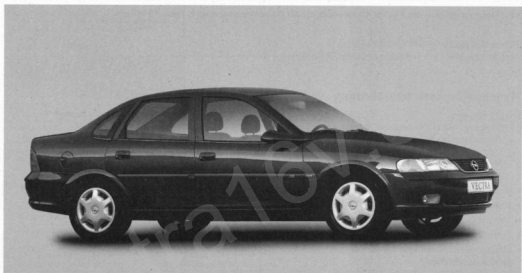


# VECTRA

PREISE

15. Januar 1996



**Klimaanlagen**  
Heiße Preise für kühle Rechner.  
Siehe separate Preisliste!

**OPEL** 

## Preise

VECTRA		Unverbindliche Preisempfehlungen					
		1,6 Motor 55 kW (75 PS)	1,6 16V ECOTEC-Motor 74 kW (100 PS)	1,8 16V ECOTEC-Motor 85 kW (115 PS)	2,0 16V ECOTEC-Motor 100 kW (136 PS)	2,5 V6 ECOTEC-Motor 125 kW (170 PS)	1,7 TD <sup>1)</sup> Motor 60 kW (82 PS)
Vectra 4türig	mit MwSt. DM	31 290,—	33 000,—	35 030,—	36 800,—	—	33 710,—
	ohne MwSt. DM	27 208,70	28 695,65	30 460,87	32 000,—	—	29 313,04
Vectra 5türig	mit MwSt. DM	31 920,—	33 630,—	35 660,—	37 430,—	—	34 340,—
	ohne MwSt. DM	27 756,52	29 243,48	31 008,70	32 547,83	—	29 860,87
Vectra CD 4türig	mit MwSt. DM	—	35 990,—	38 020,—	39 790,—	44 435,—	36 670,—
	ohne MwSt. DM	—	31 295,65	33 060,87	34 600,—	38 639,13	31 886,96
Vectra CD 5türig	mit MwSt. DM	—	36 620,—	38 650,—	40 420,—	45 065,—	37 300,—
	ohne MwSt. DM	—	31 843,48	33 608,70	35 147,83	39 186,96	32 434,78

Alle Motoren erfüllen die EU '96 Abgasnorm, die für Neuzulassungen ab 1. Januar 1997 gilt.

Günstige Finanzierung durch die Opel Bank GmbH.

Vorteilhaftes Leasing durch die Opel Leasing GmbH & Co. oHG.

## Wesentliche Serienausstattung

- Aktivgurtsystem :
  - Dreipunkt-Sicherheitsgurte mit Aufrollautomatik (Beckengurt hinten Mitte)
  - Gurtschloßstraffer, vorn
  - Höheneinstellbare Gurtumlenkpunkte, vorn und hinten
  - Sitzrampen in den Vordersitzen
- Antiblockiersystem (ABS) elektronisch geregelt
- Drehzahlmesser bei 1,7 TD Motor
- Fußraumheizung, hinten
- Getränkehalter vorn, in Mittelkonsole integriert
- Mittelarmlehne hinten, ausklappbar mit Durchlademöglichkeit
- Opel Full Size Airbag auf Fahrer- und Beifahrerseite
- Reinfluftfiltersystem mit Pollenfilter und Umluftschaltung
- Rücksitzlehne
  - verriegelbar und
  - asymmetrisch geteilt, umklappbar
- Rundumschutzsystem:
  - Stahlrohrverstärkung in den Türen
  - Verwindungssteife Fahrgastzelle
  - Verstärkte Säulen und Schweller
  - Computerberechnete Verformungszonen an Bug und Heck
  - Sicherheitslenksäule mit zwei Kreuzgelenken
  - Pedal Release System (selbstfreigebende Pedale)
- Servolenkung
- SitzhöhenEinstellung, Fahrerseite
- Wegfahrsperre, elektronisch (anerkannt von AZT und TÜV)
- Zentralverriegelung mit Funkfernbedienung und Diebstahlsicherung

## Zusätzlich bei Vectra CD

- Außenspiegel, elektrisch einstell- und beheizbar
- Beleuchtungspaket
  - Leseleuchten vorn und hinten
  - Make-up-Spiegel, beleuchtet, in Sonnenblende Fahrer- und Beifahrerseite
  - Innenleuchte vorn, mit zwei Spots
- Drehzahlmesser
- Fensterheber vorn, elektrisch mit Sicherheitslogik
- 3 Kopfstützen hinten
- Lederlenkrad
- Lendenwirbelstützen in den Vordersitzen
- Mittelarmlehne vorn
- Nebelscheinwerfer
- Radio CAR 300, Blaupunkt
- Triple-Info-Display für Uhrzeit, Datum bzw. Radiofrequenz und Außentemperatur
- Velours-Polster
- Wärmeschutzverglasung, grüngetönt

<sup>1)</sup> Besonders schadstoffarm

# Ausstattungs-Serien

Preise	Unverbindliche Preisempfehlungen						
	1.6 Motor 55 kW (75 PS)	1.6 16V ECOTEC-Motor 74 kW (100 PS)	1.8 16V ECOTEC-Motor 85 kW (115 PS)	2.0 16V ECOTEC-Motor 100 kW (136 PS)	2.5 V6 ECOTEC-Motor 125 kW (170 PS)	1.7 TD <sup>1)</sup> Motor 60 kW (82 PS)	
<b>VECTRA</b>							
<b>Vectra Komfort</b> 4türig	mit MwSt. DM ohne MwSt. DM	32 600.— 28 347.83	34 310.— 29 834.78	36 340.— 31 600.—	38 110.— 33 139.13	— —	34 800.— 30 260.87
<b>Vectra Komfort</b> 5türig	mit MwSt. DM ohne MwSt. DM	33 230.— 28 895.65	34 940.— 30 382.61	36 970.— 32 147.83	38 740.— 33 686.96	— —	35 430.— 30 808.70
<b>Vectra Beauty</b> 4türig	mit MwSt. DM ohne MwSt. DM	— —	34 580.— 30 069.57	36 610.— 31 834.78	38 380.— 33 373.91	— —	35 070.— 30 495.65
<b>Vectra Beauty</b> 5türig	mit MwSt. DM ohne MwSt. DM	— —	35 210.— 30 617.39	37 240.— 32 382.61	39 010.— 33 921.74	— —	35 700.— 31 043.48
<b>VECTRA CD</b>							
<b>Vectra CD Sport</b> 4türig	mit MwSt. DM ohne MwSt. DM	— —	— —	39 430.— 34 286.96	40 615.— 35 317.39	— —	— —
<b>Vectra CD Sport</b> 5türig	mit MwSt. DM ohne MwSt. DM	— —	— —	40 060.— 34 834.78	41 245.— 35 865.22	— —	— —
<b>Vectra CD Exklusiv</b> 4türig	mit MwSt. DM ohne MwSt. DM	— —	— —	43 070.— 37 452.17	44 255.— 38 482.61	48 900.— 42 521.74	— —
<b>Vectra CD Exklusiv</b> 5türig	mit MwSt. DM ohne MwSt. DM	— —	— —	43 700.— 38 000.—	44 885.— 39 030.43	49 530.— 43 069.57	— —

Alle Motoren erfüllen die EU '96 Abgasnorm, die für Neuzulassungen ab 1. Januar 1997 gilt.

## Vectra Serie „Komfort“

- Außenspiegel, elektrisch einstell- und beheizbar
- Drehzahlmesser
- Fensterheber vorn, elektrisch mit Sicherheitslogik
- 3 Kopfstützen hinten
- Wärmeschutzverglasung, grüngetönt

## Vectra Serie „Beauty“

- Bereifung 185/70 R 14-88 H<sup>2)</sup>
- Drehzahlmesser
- 3 Kopfstützen hinten
- Lendenwirbelstützen in den Vordersitzen
- Nebelscheinwerfer vorn, in Stoßfänger integriert
- Sportgetriebe, 5-Gang<sup>3)</sup>
- Wärmeschutzverglasung, grüngetönt
- Zweischicht-Metallic-/Mineraleffekt-Lackierung

## Vectra CD Serie „Sport“

- 4 Leichtmetallräder 6 J x 15 im Pentalen-Design mit Bereifung 195/65 R 15-91 V (Reserverad Stahl)
- Multi-Info-Display mit Bordcomputer und Check-Control-System
- Rückleuchten, getönt
- Schwarze B- und C-Säulen
- Sportgetriebe, 5-Gang

## Vectra CD Serie „Exklusiv“

- Fensterheber vorn und hinten, elektrisch mit Sicherheitslogik
- Geschwindigkeitsregler
- Klimaanlage, FCKW-frei
- Lederlenkrad mit Radiofernbedienung
- 4 Leichtmetallräder 6 J x 15 im 5-Speichen-Design mit Bereifung 195/65 R 15-91 V (Reserverad Stahl)
- Multi-Info-Display mit Bordcomputer und Check-Control-System
- Radio CAR 400, Philips
- Rückleuchten, getönt
- Schalthebel-Manschette in Leder
- Schwarze B- und C-Säulen
- Timbalex-Holzeinlagen in der Mittelkonsole und am Schalthebelknopf
- Veloursmatten für den Fußraum

<sup>1)</sup> Besonders schadstoffarm

<sup>2)</sup> Bei 1.7 TD Motor Bereifung 175/70 R 14-84T

<sup>3)</sup> Einsatztermin voraussichtlich im Februar 1996.

## Sonderausstattungen

	Unverbindliche Preisempfehlungen								
	Preis DM m. MwSt.	Preis DM o. MwSt.	Vectra	Vectra Komfort	Vectra Beauty	Vectra CD	Vectra CD Sport	Vectra CD Exklusiv	Bestell- schlüssel
<p>● = Serienausstattung ○ = Sonderausstattung □ = nicht lieferbar</p>									
<b>Technik</b>									
Automatikgetriebe mit 4 Fahrstufen und 3 Fahrprogrammen (nur mit 1.6 16V, 1.8 16V, 2.0 16V und 2.5 V6 Motoren)	2 200.—	1 913.04	○	○	○	○		○	22-6
Ultraschall-Diebstahlwarnanlage	520.—	452.17	○	○	○	○	○	○	49-5
Geschwindigkeitsregler (nur mit 1.8 16V, 2.0 16V und 2.5 V6 Motoren)	560.—	486.96				○		●	55-4
Klimaanlage FCKW-frei, einschließlich Wärmeschutzverglasung, grüngetönt und verstärkter Batterie	2 635.—	2 291.30	○	2 395.— 2 082.61	2 395.— 2 082.61	2 395.— 2 082.61	2 395.— 2 082.61	●	56-5
Klimatisierungsautomatik <sup>1)</sup> FCKW-frei, einschließlich Wärmeschutzverglasung, grüngetönt und verstärkter Batterie (nicht mit 1.7 TD Motor)	3 370.—	2 930.43				○	○	975.— 847.83	54-7 56-5
<b>Innenausstattung</b>									
Fensterheber elektrisch mit Tippfunktion und Sicherheitslogik vorn	685.—	595.65		●	○	●	●		54-6
vorn und hinten	640.—	556.52				○	○	●	54-5
3 Kopfstützen hinten in der Höhe und Neigung einstellbar	267.—	232.17	○	●	●	●	●	●	59-9
Lederausstattung: Sitzpolster vorn und hinten in Leder, Sitzheizung vorn, Kopfstützen vorn und hinten in Leder	2 765.—	2 404.35	○	2 500.— 2 173.91	2 500.— 2 173.91	2 275.— 1 978.26	2 275.— 1 978.26	2 275.— 1 978.26	P62
Multi-Info-Display mit Bordcomputer und Check-Control-System (nicht mit 1.7 TD Motor)	725.—	630.43				○	●	●	68-R
Radio: Cassette-/CD-Stereo-Radiogeräte mit separatem Triple-Info-Display für Uhrzeit-/Außentemperatur-Anzeige und Angabe des Radio-Senders (bei ausgeschaltetem Radio Anzeige des Datums) (bei CD-Sport und CD Exklusiv in Multi-Info-Display integriert) mit schnellem Vor-/Rücklauf der Cassette (außer CDR 500), Balance-Regler, UKW/MW/LW, Verkehrsfunk (erweitertes RDS-EON), Auto Store, Überblendregler, Sendersuchlauf in zwei Richtungen, Stationstasten, Telefonstumm-schaltung, 4 x 7 W (DIN), regelbare Beleuch-tungsstärke, automatische Unterbrechung bei eingestelltem Verkehrsfunk und eingehendem Telefonsignal (außer CAR 300), abnehmbares Bedienteil (außer CAR 300), 6 Lautsprecher, Diebstahlcodierung, blinkende Leuchtdiode als Diebstahlschutz, Stufenheck-Limousine mit integrierter Heckscheibenantenne, Fließbeck-Version mit elektronisch verstärkter Dachantenne									
Radio CAR 300, Blaupunkt, Klangregler	765.—	665.22	○	○	○	●	●		48-B
Radio CAR 400, Philips Cassette-Programm-Suchsystem, automatische Bandsortenvwahl, „Dolby B“, Autoreverse, getrennte Höhen-/Tiefenregelung, Telefon-Audio-Programm, geschwindigkeitsabhängige Lautstärkenregelung, einstellbare Durchsage-lautstärke, Radiofernbedienung am Lenkrad	1 070.—	930.43	○	○	○	305.— 265.22	305.— 265.22	●	48-C

<sup>1)</sup> Einsatztermin voraussichtlich im Februar 1996

<input checked="" type="checkbox"/> = Serienausstattung <input type="checkbox"/> = Sonderausstattung <input type="checkbox"/> = nicht lieferbar	Unverbindliche Preisempfehlungen								
	Preis DM m. MwSt.	Preis DM o. MwSt.	Vectra	Vectra Komfort	Vectra Beauty	Vectra CD	Vectra CD Sport	Vectra CD Exklusiv	Bestell- schlüssel
<b>Innenausstattung (Fortsetzung)</b>									
Radio CDR 500, Delco Electronics CD-Spieler mit automatischem CD-Einzug, schnellem CD-Vor- und Rücklauf, CD-Titel- wahl, CD-Fehlererkennung, CD Ablagetasche, getrennte Höhen-/Tiefenregelung, Telefon- Audio-Programm, geschwindigkeitsabhängige Lautstärkenregelung, einstellbare Durchsage- lautstärke, Radiofernbedienung am Lenkrad	1 255,—	1 091.30		o	o	490,— 426.09	490,— 426.09	185,— 160.87	48-D
Telefoneinbau-Vorrüstung (für D-Netz-Handies, bestehend aus Telefon- Antenne, bei Vectra Fließheck Kombi- Antenne, und Vorverkabelung; nur mit Radio CAR 400 oder CDR 500)	255,—	221.74	o	o	o	o	o	o	51-1
<b>Außenausstattung</b>									
Anhängerzugvorrichtung, abnehmbar, 13polig, 75 kg Stützlast	1 000,—	869.57	o	o	o	o	o	o	55-9
Außenspiegel für Fahrer- und Beifahrerseite, elektrisch einstell- und beheizbar	325,—	282.61	o	•	o	•	•	•	50-9
Lackierung									
Brillantlackierung	210,—	182.61	o	o		o	o	o	
Zweischicht-Metallic- oder Mineraleffekt-Lackierung	730,—	634.78	o	o	•	o	o	o	
4 Leichtmetallräder 6 J x 15 im Pentaline-Design mit Bereifung 195/65 R 15-91 V	1 830,—	1 591.30					•		63-7 62-X
bei 2.0 16V Motor	1 245,—	1 082.61			o				
4 Leichtmetallräder 6 J x 15 im 5-Speichen-Design mit Bereifung 195/65 R 15-91 V	1 830,—	1 591.30				o		•	63-J 62-X
bei 2.0 16V und 2.5 V6 Motoren	1 245,—	1 082.61				o			
4 Leichtmetallräder 6 J x 15 im 5-Speichen-Design mit Bereifung 205/60 R 15-91 V (nur mit 2.0 16V und 2.5 V6 Motoren)	1 435,—	1 247.83				o		190,— 165.22	63-J 62-3
4 Leichtmetallräder 6 J x 15 im Pentaline-Design mit Bereifung 205/60 R 15-91 V (nur mit 2.0 16V Motor)	190,—	165.22					o		63-7 62-3
Nebelscheinwerfer, in Stoßfänger integriert	425,—	369.57	o	o	•	•	•	•	56-2
Schiebe-/Hebedach, transparent									
elektrisch betätigt	1 460,—	1 269.57				o	o	o	61-2
manuell betätigt	1 150,—	1 000,—	o	o	o		o		61-4
Wärmeschutzverglasung, grüngetönt	390,—	339.13	o	•	•	•	•	•	53-6
<b>Ausstattungs Pakete</b>									
Winter-Paket									
Sitzheizung, vorn	755,—	656.52	o	o	o	o	o	o	
Scheinwerfer-Hochdruck-Waschanlage									74-1
mit Lederausstattung	462,—	401.74				o	o	o	

## OPEL LEASING

Leasing, die sicherlich modernste Art einen neuen Opel zu fahren.  
Mit Leasingraten, die fast immer niedriger als bei einer Finanzierung sind,  
zahlen Sie monatlich nur für die Nutzung Ihres neuen Opel. Die Entscheidung  
über eine langere Wunschausstattung läßt sich deshalb viel leichter treffen.

Für Geschäftsleute schon lange eine sichere Erkenntnis, aber immer mehr Privatkunden  
schätzen diese Art, regelmäßig einen neuen Opel zu fahren.

Ganz nach Ihren Vorstellungen rechnet Ihr Opel Händler Ihr Wunschmodell aus.  
Unterschiedliche Laufzeiten, Fahrleistungen und Vertragsarten können vereinbart  
werden. Faire Vertragsbedingungen und Abrechnungsmodalitäten sind der Schlüssel  
für zufriedene Leasingnehmer. Wir wollen, daß Sie sich wohl fühlen in Ihrem neuen  
Opel(Leasing)Modell.

... Sie können mit uns rechnen

monatliche  
Leasingrate \_\_\_\_\_ DM

einmalige  
Sonderzahlung \_\_\_\_\_ DM

Laufzeit des  
Vertrages \_\_\_\_\_ Monate

geschätzte  
Gesamtkilometerleistung \_\_\_\_\_ km

Nutzungsart des Leasingfahrzeuges:

- starke Abnutzung
- normale Nutzung
- geringe Abnutzung  
(pflegliche Behandlung wie eigenes Fahrzeug)

## OPEL BANK

Wußten Sie schon, daß Sie mit einer Finanzierung über die Opel Bank auch Barzahler  
sind. Ihr Opel Händler kann es Ihnen vorrechnen. Teilen Sie ihm Ihre monatliche  
Wunschrate mit.

Flexible Laufzeiten und unterschiedliche Anzahlungen können vereinbart werden.  
Eine Restschuldsversicherung schützt im Anspruchsfall und hilft bei der Rückzahlung.

Während der Laufzeit können Sie Sondertilgungen leisten oder auch jederzeit die  
Restsumme zurückzahlen. Die Finanzierungspläne der Opel Bank sind auf die  
Wünsche der Kunden abgestimmt.

... Sie können mit uns rechnen.

Restrechnungspreis (Darlehen) \_\_\_\_\_ DM

Restschuldsversicherung \_\_\_\_\_ DM

Nettodarlehensbetrag \_\_\_\_\_ DM

Zinsen \_\_\_\_\_ % p. a. \_\_\_\_\_ DM

Bearbeitungsgebühr \_\_\_\_\_ DM

Gesamtdarlehen \_\_\_\_\_ DM

Effektiver Jahreszins \_\_\_\_\_ %

Zahlungsplan

gleiche monatliche Raten \_\_\_\_\_ oder mit Schlußzahlung

Mon. x \_\_\_\_\_ DM Mon. x \_\_\_\_\_ DM

Schlußrate \_\_\_\_\_ DM

\_\_\_\_\_ DM

## OPEL HÄNDLER VERSICHERUNGSDIENST

Über den OVD erhalten Sie alle Versicherungen rund um's Auto.

Von der obligatorischen Haftpflicht bis zur Neuwagen-Anschlußgarantie verhelfen  
wir Ihnen zur optimalen Sicherheit. Gleichzeitig machen wir Ihnen ein preiswertes  
Angebot für Ihre Fahrzeug-Versicherung.

Und wenn Sie Ihre Versicherung brauchen, stehen wir mit Rat und Tat  
zur Verfügung.

... Wir helfen Ihnen mit Sicherheit.

Der von Ihnen gewünschte Deckungsumfang:

[ ] Haftpflicht unbegrenzt

[ ] Vollkasko mit Selbstbeteiligung

[ ] Teilkasko mit Selbstbeteiligung

[ ] Rechtsschutz

gewünschter Deckungsumfang

bei 1/ \_\_\_\_\_ Zahlungsweise \_\_\_\_\_ DM

(inklusive Versicherungssteuer und unter Berücksichtigung

Ihrer individuellen Daten wie z. B. Schadenfreiheitsrabatt)

Neuwagen-Anschlußgarantie

für \_\_\_\_\_ Jahre \_\_\_\_\_ DM

Opel Assistance/Premium

für \_\_\_\_\_ Jahre \_\_\_\_\_ DM

**Alle Angebote sind freibleibend und beziehen sich auf das Fahrzeug in der vorseitig genannten Ausstattung.**

Alle Preisangaben sind unverbindliche Preisempfehlungen ab Werk, mit und ohne Mehrwertsteuer.  
Die unverbindlichen Preisempfehlungen für Sonderausstattungen gelten nur bei werkseitigem Einbau bzw.  
werkseitiger Lieferung.

Der Inhalt entspricht dem Stand bei Drucklegung (1/96-2). Wir behalten uns Änderungen von Konstruktion und  
Ausstattung vor. Außerhalb der Bundesrepublik Deutschland können Angebot, Technik und Ausstattung  
unserer Fahrzeuge abweichen. Bitte informieren Sie sich über die genaue Ausstattung unserer Fahrzeuge bei  
Ihrem Opel Partner.

ADAM OPEL AG, Rüsselsheim

**OPEL** 