

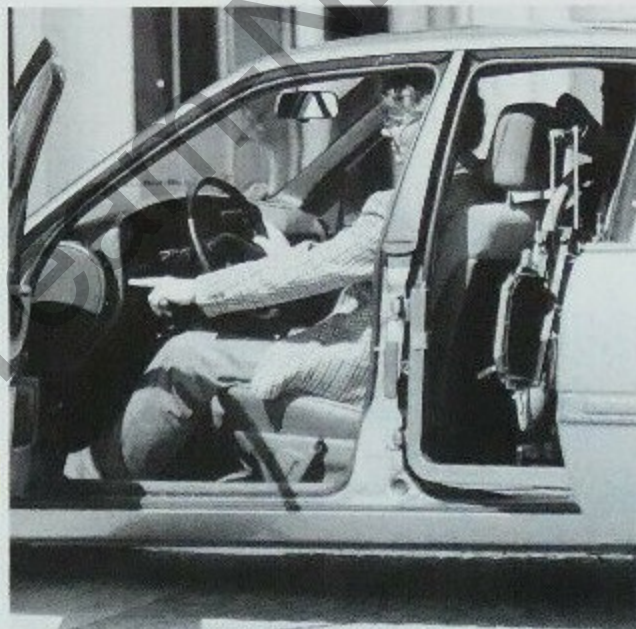
OMEGA



Oben: Der Omega LS, ausgestattet als behindertengerechtes Spezialfahrzeug. Eine hintere Tür ist zur elektrischen Schiebetür umfunktioniert. Links unten: Zusatzeinrichtung zur einhändigen Bedienung von Bremsen und Gas. Die reguläre Funktion der Pedale bleibt unberührt.

Der Omega, Auto des Jahres 1987 als Spezialfahrzeug

In Zusammenarbeit mit Spezialherstellern ist es Opel möglich, den Omega so auszustatten, daß er den unterschiedlichen Bedürfnissen physisch behinderter Personen gerecht wird. Über die entsprechenden Sonderausstattungen hinaus, die ab Werk erhältlich sind, versetzen speziell ent-



wickelte technische Hilfsmittel auch rollstuhlabhängige Menschen in die Lage, ein Fahrzeug ihrer Wahl selbst zu steuern. Der serienmäßig mit Servolenkung ausgestattete Omega bietet aufgrund seiner besonderen technologischen Voraussetzungen die ideale Basis für ein behindertengere-

chtes Fahrzeug. Breite Türen mit großem Öffnungswinkel erleichtern das Ein- und Aussteigen, ergonomisch geformte Vollschaumsitze mit stufenlos einstellbaren Lendenwirbelstützen bieten Halt ohne zu beengen. Die Sicherheitsgurte sind höhenverstellbar. Das neu entwickelte DSA Fahrwerk

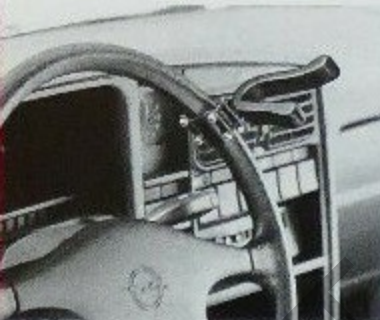


Rechts unten: Der Drehknopf am Lenkrad ermöglicht sicheres Steuern mit nur einer Hand-Lexus. Der Fahrer entriegelt die hintere Tür und öffnet sie von seiner Sitzposition elektrisch per Knopfdruck. Der Rollstuhl ist an einer elektrischen Vorrichtung im Fond befestigt.

des Omega garantiert hervorragendes Fahrverhalten, auch in Grenzsituationen, wenn die Räder einseitig Störkräften ausgesetzt werden.

Behindertengerechte Sonderausstattungen ab Werk

- Automatisches Getriebe
- Scheinwerfer Wisch/Waschanlage
- Außenspiegel elektrisch betätigt
- Höhenverstell-



Oben: Der Rollstuhl wird mit Hilfe einer elektrischen Hebevorrichtung aus dem Fahrzeug gehoben und zum Boden abgelassen.
 Links unten: Die Lenkgabel ermöglicht sicheres Steuern des Fahrzeugs mit einer Hand, ohne daß eine Fingerfunktion erforderlich ist.

bares Lenkrad • Elektrische Fensterheber • Zentrale Türverriegelung • Beheizbare Sitze • Stahlschiebedach elektrisch betätigt • Kofferraumschloß elektrisch betätigt.

Behindertengerechte Zusatzgeräte für Selbstfahrer

Elektrisch betätigte Schiebetür zum Einbringen des zusammengeklappten Rollstuhls



• Elektro-Rollstuhllifter, ermöglicht auf Knopfdruck das Verstauen des Rollstuhls im Fond des Fahrzeugs • Handbedienung von Bremse und Gas (reguläre Bedienung bleibt erhalten) • Drehknopf

zum problemlosen Lenken mit nur einer Hand • Lenkgabel, ermöglicht sicheres Lenken, ohne daß eine Fingerfunktion erforderlich ist • Löse- und Feststellvorrichtung für einfache Handhabung der



Rechts unten: Höhenverstellbare Sicherheitsgurte für individuelle Sitzposition und Körpergröße.
 Links: Die elektrische Hebe-/Zugvorrichtung ist fest im Fond des Fahrzeugs montiert und hält den Rollstuhl sicher in seiner Position. Die Rückbank wird in diesem Fall ausgebaut.

Handbremse • Betätigungsverrichtung für Wähl- bzw. Schalthebel. In Zusammenarbeit mit Spezialherstellern ist der Einbau weiterer Hilfsgeräte möglich, die im Einzelfall den individuellen Bedürfnissen angepasst werden. Ihr freundlicher Opel Händler berät Sie gerne ausführlich über weitere Ausstattungsmöglichkeiten des Omega.