
OPEL

TECHNIK, DIE BEGEISTERT.



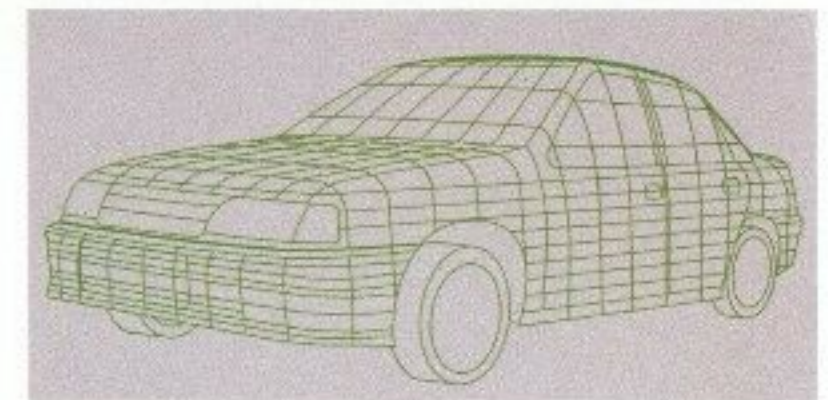
OPEL 

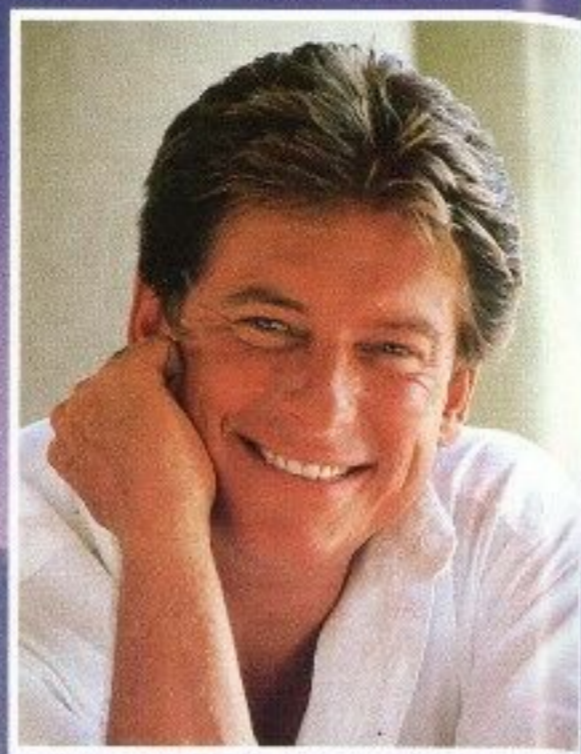
„16-V-Motor, 4x4, ABS serienmäßig – die ersten Presseberichte über den neuen Vectra 2000 haben uns sehr neugierig gemacht. Also, ein langes Gespräch mit dem freundlichen Opel Händler, probefahren – und es war um uns geschehen. Ein Superauto, unser Vectra 2000.“



Den Vectra, das Auto, das auf dem Computer zur Welt kam, gibt es jetzt in absoluter High-Tech-Vollendung – als Vectra 2000. Der 2.0i-16-V-Motor mit 110 kW (150 PS) und geregelterm 3-Wege-Katalysator arbeitet mit der neuesten Bosch-Motronic (M 2.5). Das ABS-sichere Allradsystem bringt die Leistung des Vectra 2000 sicher auf die Straße.

Front- und Heckspoiler wurden unaufdringlich in die Gesamtlinie integriert. Farblich harmonisch abgestimmte Stoßfänger und 15-Zoll-Leichtmetallfelgen runden die Erscheinung des Vectra 2000 ab. Ein Fahrzeug, das durch Eleganz und Dynamik besticht.



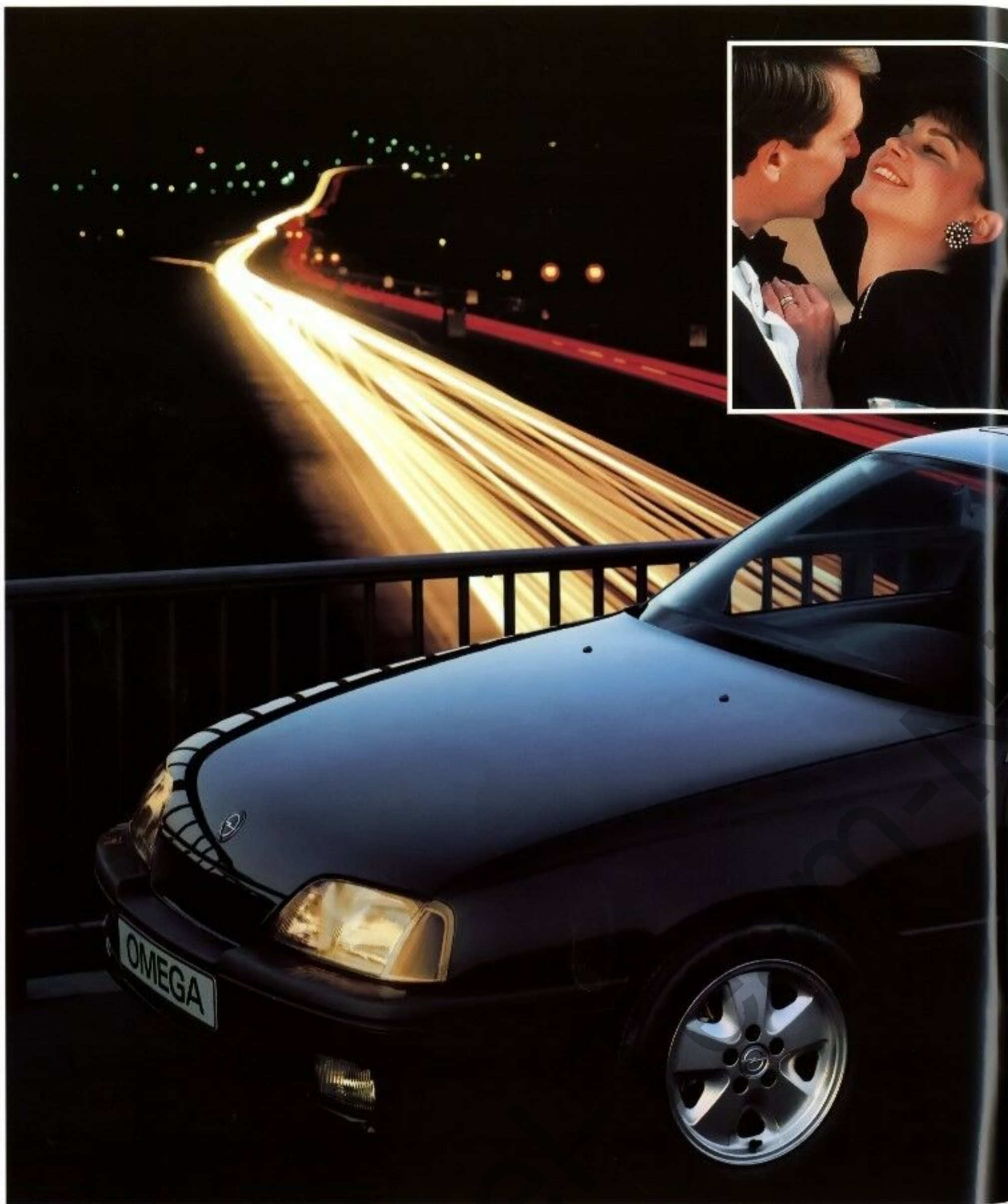


„Ich bin zwar kein Gipfelstürmer, aber ich gehe gerne eigene Wege. Und über 4x4 habe ich mich genauestens informiert. Unter all den Angeboten war dann der Vectra 4x4 genau meine Kragenweite, denn die Opel Technik hat mich voll überzeugt.“



Ein neuer Maßstab für Allrad-Sicherheit: Permanenter Allradantrieb mit Schräglenker-Hinterachse und Einzelradaufhängung. Die Viskosekupplung macht eine variable Kraftübertragung von den Vorder- auf die Hinterräder möglich. Bei trockener Straße wird der Vectra 4x4 bis zu ca. 75% über die Vorderräder angetrie-

ben, in Extremfällen können die Hinterräder bis zu 100% der Antriebskraft übernehmen. Anstelle eines zuschaltbaren oder permanenten Allradantriebes heißt die intelligente Vectra-Lösung: Vario-Trac – permanenter Allradantrieb mit automatisch abkoppelndem Hinterradantrieb beim Bremsen.

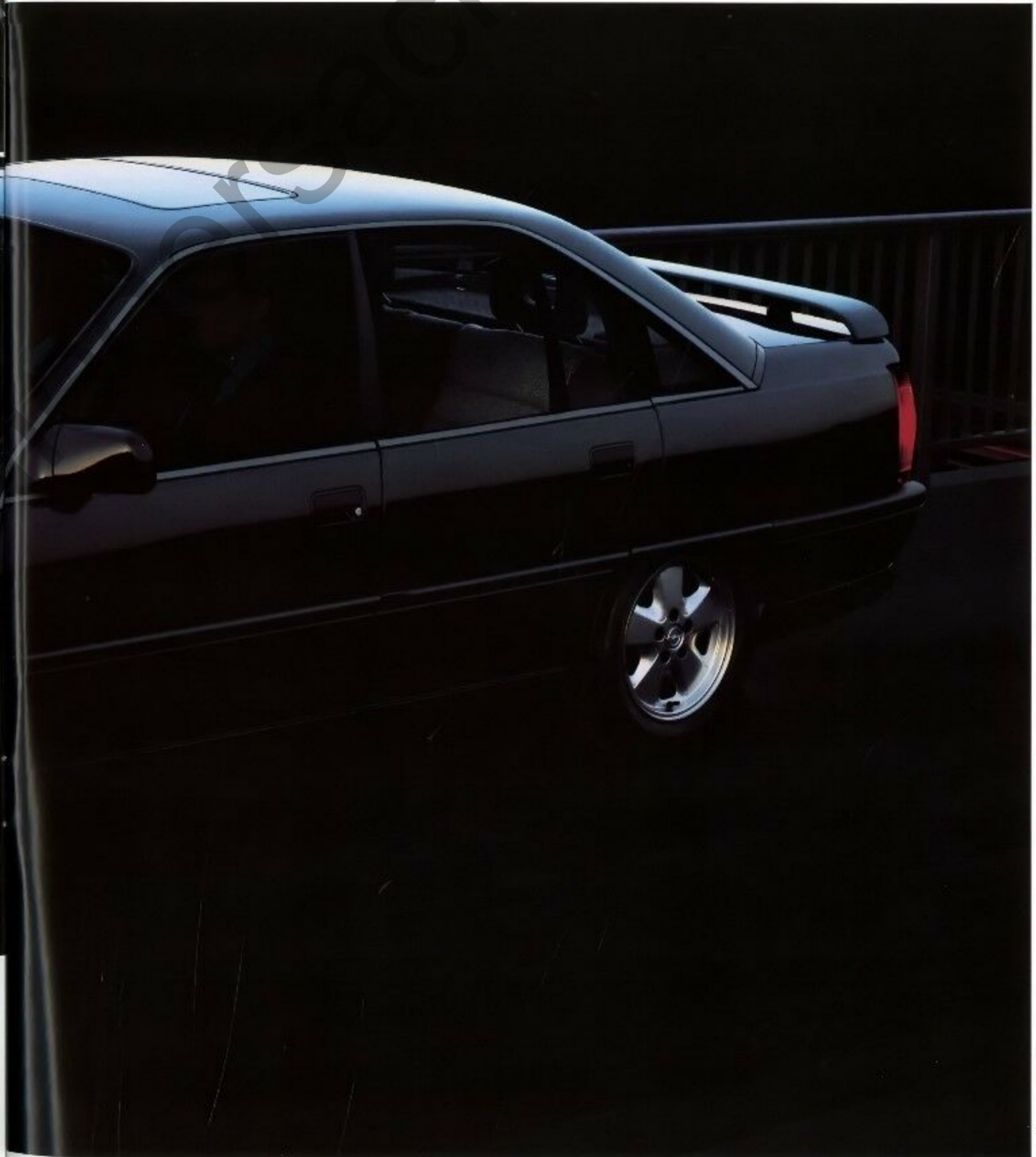


„Sportlich ja, aber nicht klein und unbequem. Lieber groß, kraftvoll und elegant. Und wenn man sich da umschaute, bleibt nicht viel, lediglich der Omega 3000 mit seiner Kraft und seinem exklusiven Komfort, der war genau auf meiner Wellenlänge.“

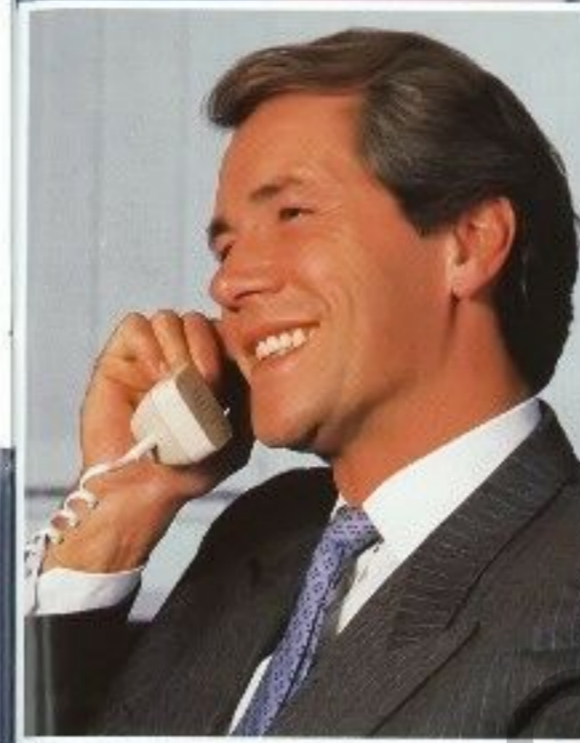


Was den Omega auszeichnet – Spitzentechnologie, außergewöhnlicher Komfort, beruhigende Sicherheit, vorbildliche Wirtschaftlichkeit –, finden Sie natürlich auch im Omega 3000. Aber vieles an ihm ist doch unverwechselbar: tiefergelegtes, selbststabilisierendes DSA-Sicherheitsfahr-

werk, McPherson-Federbeine und Gasdruckstoßdämpfer, ABS und Sperrdifferential. Und man sieht ihm an, was in ihm steckt: Seine exklusive Optik entspricht seiner hochkarätigen Technik ebenso wie das anspruchsvolle Interieur.



„Die Kilometer, die zwischen 2 Konferenzen liegen, nutze ich im Senator, um mich zu entspannen. Das geht nur in einem Wagen, der so kraftvoll, sicher und komfortabel ist. Glauben Sie mir, in meiner Position trifft man die Entscheidung für ein Automobil nur nach sehr sorgfältiger Prüfung.“



Der Senator verbindet überzeugend Dynamik, Komfort und aufregende Technik. Er hebt sich durch Exklusivität und repräsentatives Design von anderen Fahrzeugen seiner Klasse ab. Die 3.0i-Katalysator-Triebwerke mit Bosch-Motronic sorgen für Kraft und Wirtschaftlichkeit. Neue Maßstäbe in der 6-Zylinder-Klasse setzt der neuentwickelte 3.0i-24-V-Motor mit dem neuartigen

„Opel Dual Ram“-System. Es bewirkt ein bisher bei 6-Zylinder-Motoren nicht gekanntes Durchzugsvermögen – schon bei mittleren und niedrigen Drehzahlen. High-Tech von Opel: selbststabilisierendes DSA-Sicherheitsfahrwerk mit der neuen Multi-Link-Hinterachse, serienmäßig ABS, serienmäßig Servotronic-Lenkung und die neue, elektronische 4-Gang-Automatic.





„Die schönsten Ferien meines Lebens. Mein Kadett Cabrio GSi und ich sind einfach losgefahren und haben es uns gutgehen lassen. Urlaub ab Einsteigen, die Nase im Wind, wirklich die schönste Art, kein Dach über dem Kopf zu haben. Und wie wir überall bewundert wurden!“

Man kann auf manche Art von einem Ort zum anderen gelangen. Die zweifellos schönste ist, man legt die Strecke in einem Cabrio zurück. Eines von Deutschlands schönsten Cabrios ist das Kadett Cabrio. Kein Geringerer als Bertone, unter Ken-

nern als exklusive Adresse geschätzt, fertigt es nach Opels Entwurf und Qualitätsmaßstab. Zu der Schönheit gesellen sich fortschrittlichste Technik und ein Maximum an Komfort. Das reine Frischluftvergnügen wird durch Motoren mit regeltem Kata-

lysator garantiert. Sie haben die Wahl zwischen dem Kadett Cabrio mit 1.6i-Motor und dem Kadett Cabrio GSi mit 2.0i-Triebwerk, Spitze: 195 km/h. Ein in dieser Klasse einmaliger Wert.

„Ich habe Familie, und da hat beim Autokauf Sicherheit Vorfahrt. Und so viel Sicherheit in einem so günstigen Preis-Wert-Verhältnis wie beim Kadett CS hab' ich bei keinem anderen Auto gefunden. Wo gibt's denn in dieser Klasse schon elektronisches ABS serienmäßig? “



Der Name Kadett steht für ein anerkannt fortschrittliches Automobilkonzept. Dafür ist auch der CS ein großartiger Beweis: Er ist der erste in seiner Klasse ab 1,4 l, der elektronisches ABS serienmäßig mitbringt. Zur passiven Sicherheit tragen die höhenverstellbaren Sicherheitsgurte vorne und hinten sowie der höhen-

verstellbare Fahrersitz ebenso bei wie die gepolsterten Rahmenkopfstützen, die der Kadett CS vorne und hinten bietet. Sicherheit, Komfort, schadstoffarme und wirtschaftliche Motoren – das alles hat dafür gesorgt, daß der Kadett auf den Straßen Europas so oft und gerne gesehen wird.



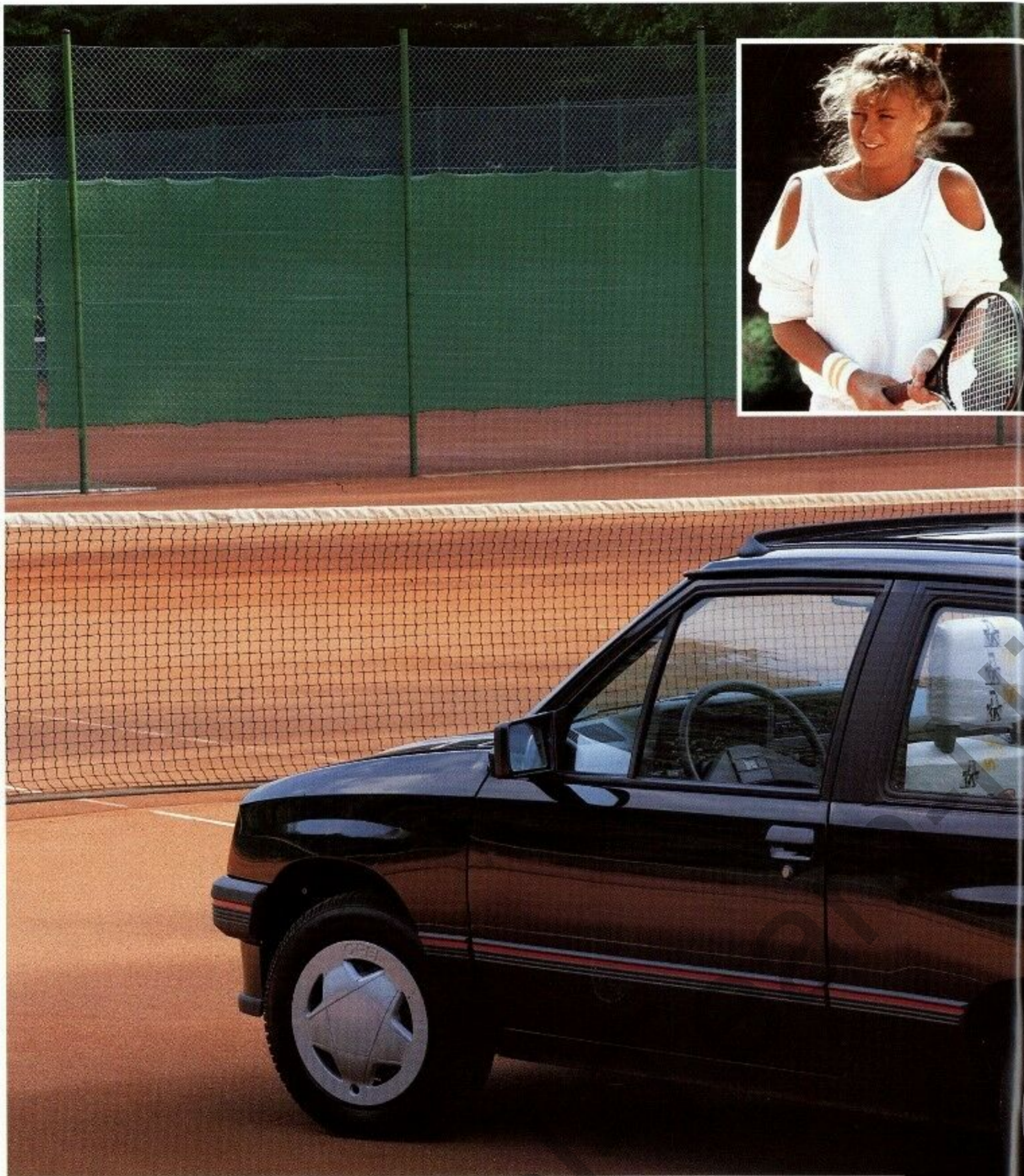
„Mein Mann bestand auf einem großen Kofferraum, ich wollte eine klassische Limousine, mit geregelterm Katalysator, versteht sich. Da haben wir uns schnell auf den Kadett geeinigt. Und ein GL ist es geworden, weil der serienmäßig diese praktische Durchlademöglichkeit hat.“



Der Kadett GL ist ein Wagen, mit dem Sie elegant und sicher jedes Ziel ansteuern. Dazu kommt, daß er ein echter Freund der Familie ist, denn er ist nicht nur schön, er ist auch besonders praktisch. Seine innere Größe macht ihn zu einem wahren Raumfahrzeug. Ganz bequem Platz für 5 Personen, das ent-

sprechende Gepäck, und wenn es darauf ankommt, lassen sich durch Umklappen der asymmetrisch geteilten Rücksitzlehne auch größere Transportprobleme lösen. Es entsteht eine Ladefläche, die bis zu den Vordersitzen reicht.





„Ich finde Tennis toll, Steffi toll, und mein Vater ist ganz toll. Er hat mir zu Abitur und Führerschein den Corsa Steffi Special geschenkt. Mit einem Faltschiebedach, das elektrisch aufgeht, innen mit Steffi-Special-Sitzbezügen; und ein Schirm und ein Rucksack im Steffi-Design sind auch dabei. Das ist doch toll!“



Für den Corsa Steffi Special hat natürlich Steffi Pate gestanden. Deshalb hat er auch so viel mit ihr gemeinsam: Schwung, Ausdauer und ihr Erfolgsgeheimnis; mit den Kräften haushalten, gute Technik entwickeln und immer fair bleiben. So ist der Corsa Steffi Special mit geregelterm Katalysator fair zur Umwelt, technisch auf dem neuesten Stand und geht mit dem Kraftstoff äußerst

sparsam um. Dabei ist er aber sehr temperamentvoll. Es gibt ihn in Rot, Weiß oder Schwarz, innen mit peppigen Sitzbezügen – und mit elektrischem Faltdach oder ohne.

„Wenn es um mein Hobby geht, da neige ich durchaus zu himmlischen Vergnügungen. Aber als es um den Omega Caravan Club ging, da war ich dann fest mit beiden Füßen auf dem Boden der Realität. So viel Auto fürs Geld, das war ein tolles Angebot.“



Der Omega Caravan Club läßt bitten. Einlaß für fünf Personen, durch vier Türen. Das Gepäck bitte am hinteren Eingang abgeben. Es kann losgehen. Im Programm ein exquisites Fahrvergnügen für Individualisten, denen der persönliche Freiraum über alles geht. 1850 Liter Laderaumvolumen (nach VDA) – bei einzeln umklappbaren Rücksitzleh-

nen – garantieren Ihnen die große Freiheit für Hobby und Beruf. Serienmäßig die extravagante Ausstattung: wärmedämmende Rundumverglasung, Laderaumabdeckung, Niveauregulierung. Dazu kommen die Freude an echter Leistung und der Komfort einer Großraumlimousine.



„Die Basis für unsere Wochenendvergnügungen ist unser Kadett Caravan Club. Da paßt das Boot drauf, die Familie rein und eine Menge Zubehör sowieso, und alles ist komfortabel untergebracht. Für das Auto gibt es keine Alternative, wir sind ein prima Team.“



Der Kadett Caravan Club ist der Größte in seiner Klasse und ein besonders attraktiver Freizeitpartner. Er kommt so fein und sportlich daher, daß man seine praktischen Seiten fast vergessen kann. Sportsitze vorne, getönte, wärmedämmende Rundumverglasung, Dachreling und Laderaumabdeckung sind z. B.

serienmäßig. Und da er immer 5türig ist, wird sowohl das Be- und Entladen als auch das Einsteigen für die ganze Familie besonders bequem. Der Kadett Caravan Club ist ein seriöser Geschäftspartner und ein echtes Familien-, Freizeit- und Ausfahrtauto.





Die Abbildungen in diesem Prospekt enthalten teilweise auch Sonderausstattungen, die nicht zum serienmäßigen Lieferumfang gehören.

Der Inhalt entspricht dem Stand bei Drucklegung. Über inzwischen vorgenommene Produktänderungen informiert Sie Ihr Opel Händler. Druckfarben geben den wirklichen Farbton nur annähernd wieder. Gezeigte Sonderausstattungen gegen Mehrpreis. Außerhalb der Bundesrepublik Deutschland können Fahrzeug-Angebot, -Technik und -Ausstattung abweichen.



1089 / 200 / 2 Best.-Nr.: 12070