

---

# OPEL-PROGRAMM 1988



OPEL



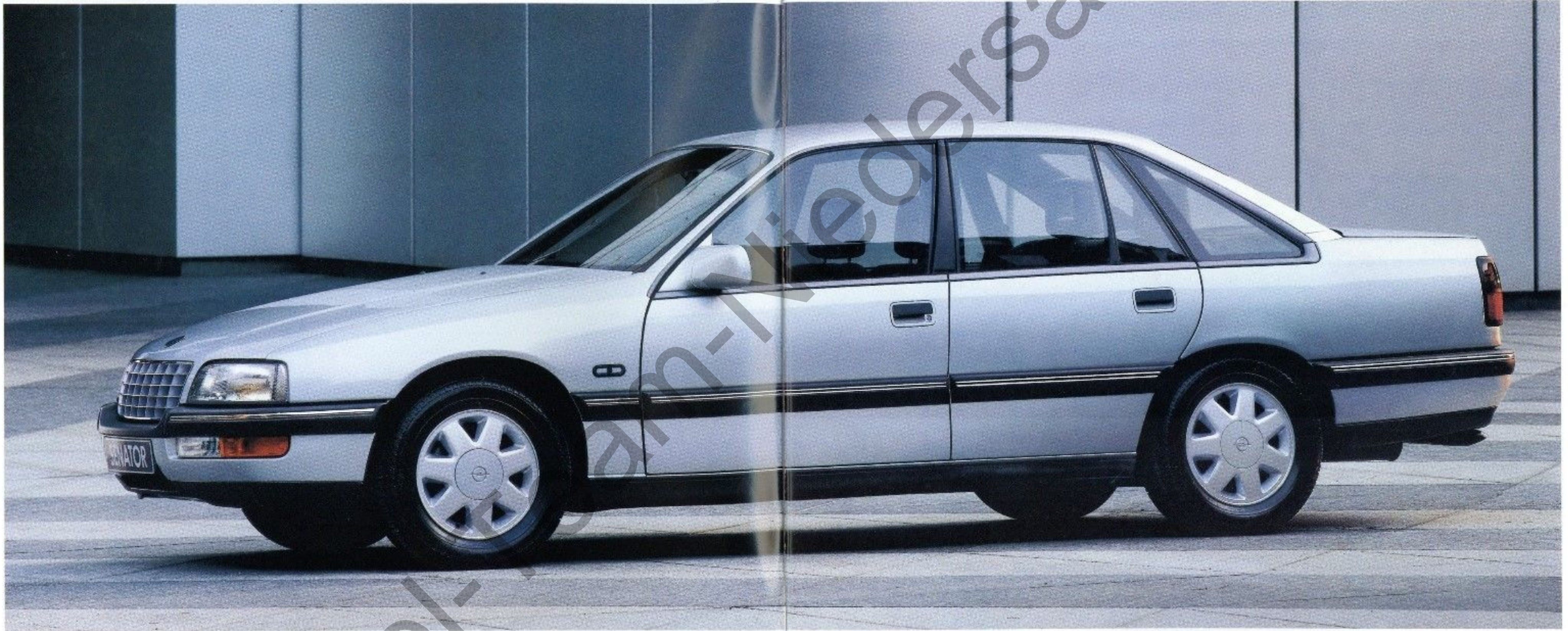


## DER NEUE SENATOR – HIGH TECH VON OPEL.

Für die Konzeption eines Fahrzeugs in der anspruchsvollen Klasse der 6-Zylinder-Limousinen ist die automobiler Gegenwart Vergangenheit. Denn die Zukunft liegt in der Luft. Bereits seit Jahren beschäftigen sich Opel-Ingenieure mit dem Einsatz intelligenter Elektronik-Systeme, der „denkenden Technik“, wie sie im modernen Flugzeugbau bereits praktiziert wird.



Senator CD: Zweischicht-Metallic-Lackierung. Zwei Außenspiegel in Wagenfarbe, elektrisch einstell- und beheizbar. Halogen-Nebelscheinwerfer, Halogen-Fernscheinwerfer. Leichtmetallfelgen. Zentralverriegelung mit Diebstahlsicherung. Getönte Scheiben. Scheinwerfer-Leuchtweitenregelung.



Das Ergebnis ihrer Arbeit – der neue Senator. Ein absolutes High-Tech-Automobil, das mit fortschrittlicher Spitzentechnologie, mit hochintelligenten Sicherheitssystemen und einem Höchstmaß an Komfort Maßstäbe setzt.



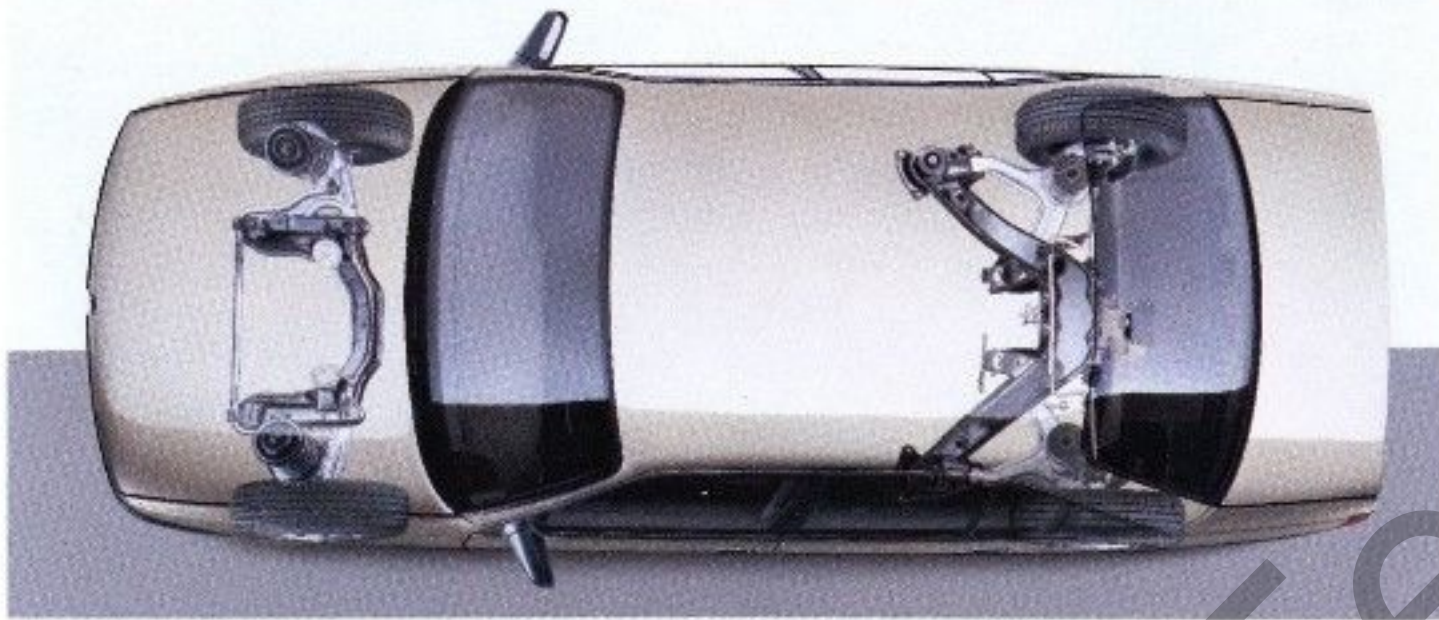
## OMEGA – DER SIEGER

57 Motor-Journalisten aus 17 Ländern wählten den Omega zum „Auto des Jahres 1987“. Entscheidend für dieses Urteil waren vor allem drei Faktoren: das selbststabilisierende DSA-Fahrwerk, die umweltfreundliche und fortschrittliche Motorentechnologie, die beste Aerodynamik aller Serienlimousinen.

Die Leser von „mot – die Autozeitschrift“ wählten den Omega in seinem Segment zum „Auto der Vernunft 1987“. Der Omega überzeugte vor allem durch seine Motorisierung, seine Aerodynamik und seine Sicherheit.

Das Design Center Stuttgart verlieh dem Omega die Auszeichnung „Design 87“. Für die perfekte Verbindung von Funktion, Innovation und optischem Eindruck.

Drei Auszeichnungen – drei Beweise für die Überlegenheit dieses Automobils.



Das Omega-Fahrwerk garantiert spurstabiles Fahrverhalten, unabhängig vom Fahrbahnzustand: Vorderachse mit negativem Lenkrollradius, Schräglenker-Hinterachse, Scheibenbremsen rundum.

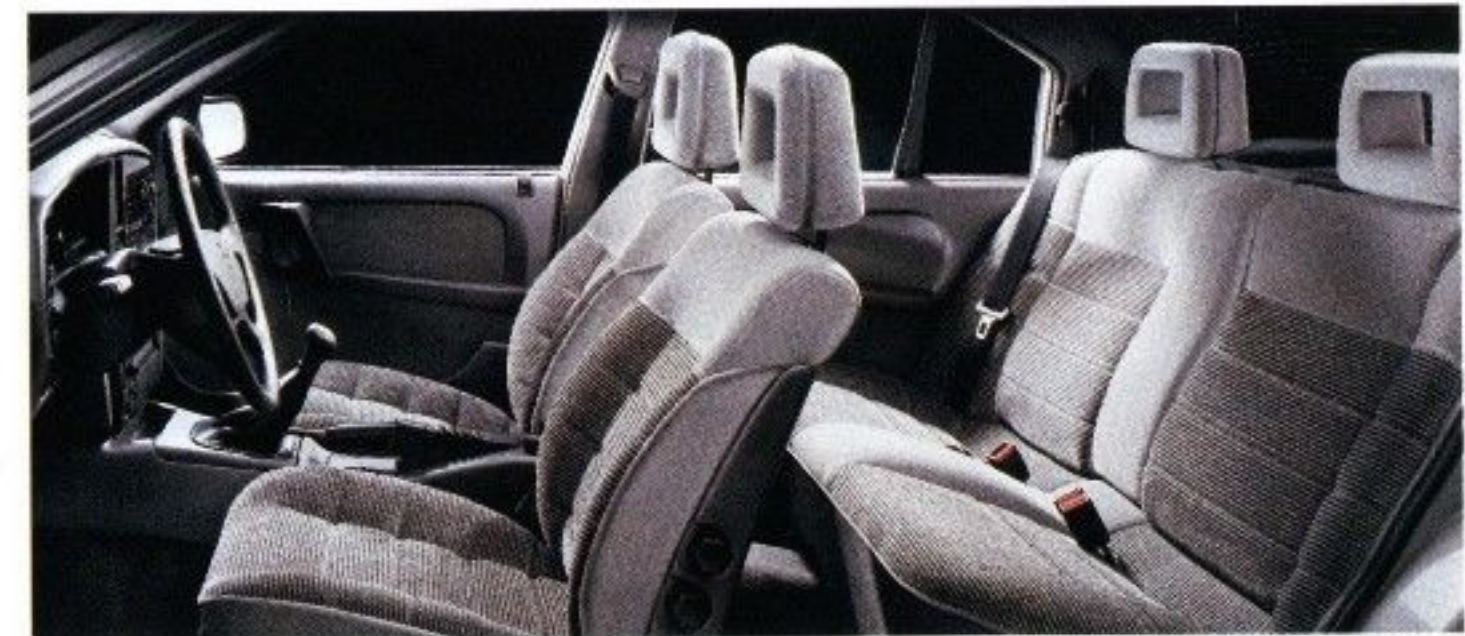
Omega GLS: 4 Scheibenbremsen, Servolenkung, Zentralverriegelung mit Diebstahlsicherung, Warnsummer für eingeschaltete Scheinwerfer, Außenspiegel Fahrerseite, elektrisch einstellbar und beheizbar, Heizbare Wascherdüsen.

Modellangebot:  
Omega GL, GLS und CD,  
Omega 3000.



Omega 3000: 3.0 i-Motor, 115 kW (156 PS), mit geregeltem 3-Wege-Katalysator, 5-Gang-Getriebe, Leder-Sportlenkrad, Integrierter Frontspoiler, Flügel-Spoiler auf Kofferraumdeckel in Wagenfarbe.

Omega GLS: Komfortlenkrad, Feinvelours-Sitzpolster, Check-Control-System, Höhenverstellbare Automatik-Sicherheitsgurte vorne und hinten, Fahrersitz-Höhenverstellung, Lendenwirbelstützen in Vordersitzen, Mehrfach geteilte Rücksitzbank, umklappbar, Fondheizung, Drehzahlmesser, Netztaschen an Vordersitzrücken, Beleuchteter Make-up-Spiegel auf Beifahrerseite.





## KADETT – DER VIELSEITIGE

Der Kadett – das „Auto des Jahres 1985“ – hat für den automobilen Fortschritt richtungsweisende Zeichen gesetzt. Das sieht man ihm sogar an: schon seine unverwechselbare Optik kennzeichnet ihn als zukunftsorientiert, denn er verbindet hervorragende Aerodynamik mit stilistischer Eigenständigkeit und Eleganz.

Der Kadett beweist täglich, daß technische Qualität und Komfort, Sicherheit und sparsamer Umgang mit unseren Energiereserven nicht von der Größe eines Fahrzeugs abhängig sind.



Kadett GL: Von innen einstellbare Außenspiegel auf Fahrer- und Beifahrerseite. Beleuchtetes Handschuhfach. Zeituhr. Zigarettenanzünder. Seitenschutzleisten.

Wer in die Kadett-Klasse einsteigen will, kann aus einer breiten Angebotspalette wählen. Und was die Ausstattung angeht, ist der Kadett jetzt noch attraktiver geworden. Besonders durch weitere schadstoffarme Motoren (serienmäßig der 1.3 N-Euronorm-Motor), die sich auch wirtschaftlich günstig auswirken.

Modellangebot:  
Kadett LS, GL und GT, 3-, 4- und 5törig.  
Kadett GSi, 3- und 5törig.  
Kadett Cabrio und Cabrio GSi, 2törig.

Kadett GL: Ausstattung wie Kadett LS und darüber hinaus Ablagefächer an den Vordertüren. Sitzhöhenverstellung Fahrerseite. Asymmetrisch geteilte Rücksitzbank.



Kadett LS: Seitenschutzleisten. Abschließbarer Tankdeckel. Integrierte Nebelschlußleuchte. Rückfahrscheinwerfer. Druckknopfschloß für Gepäck-/Kofferraum. Elektrische Wischer-/Waschanlage für heizbare Heckscheibe.



Kadett LS: Handschuhfach mit Parkmünzenhalterung. Warnsummer für eingeschaltete Scheinwerfer. Tageskilometerzähler. Intervallschalter für Frontscheibenwischer. Integrierte Mittelkonsole mit Ablage. Höhenverstellbare Sicherheitsgurte vorn für 4- und 5törig. Ablagefach an der Fahrertür. Von innen einstellbarer Außenspiegel.



## KADETT – DER SPORTLICHE

Hier zeigt der vielseitige Kadett seine sportlichsten Talente:

Der rassige GSi sieht nicht nur aufregend aus, er bringt auch aufregende Höchstleistungen. Der Kadett Cabrio ist die faszinierende Alternative für Individualisten mit einer Vorliebe für Sonnenschein und frische Luft. Gefertigt wird dieses exklusive Freizeitvergnügen von keinem Geringeren als Bertone. Das Maximum sportlicher Dynamik heißt Kadett GSi Cabrio. Maßgeschneidert für leistungsorientierte Lebenskünstler.

Kadett GSi: LCD-Instrumente mit Helligkeitsregler. Check-Control-System. Opel-Sportsitze. 3-Speichen-Sportlenkrad. 5-Gang-Sportgetriebe. Seitenspoiler. Spoiler auf Heckklappe in Wagenfarbe. Gasdruckstoßdämpfer. Innenbelüftete Scheibenbremsen vorn. Zweiklangfanfare. Reifen 185/65 VR 14, bei Katalysator-Motor 185/60 HR 14.



Kadett GSi Cabrio: Schwarzes Faltverdeck. Überrollbügel mit integrierter Innenraumbeleuchtung. Getönte Rundumverglasung. Sportsitze. Check-Control-System. LCD-Instrumente. Karosserieverstärkungen an Schwellern, Säulen, Türen, Fond und Heck. Verstärkte Stabilisatoren.



## OPEL-TECHNOLOGIE – FORTSCHRITTLICHE KRÄFTE

Fortschritte in der Motorentechnologie wie die Optimierung der Wirtschaftlichkeit sind bei Opel Tradition. So liegt zum Beispiel kein Omega-Motor im Euromix-Verbrauch über 8 Liter Kraftstoff auf 100 km.

In jeder Modellreihe bietet Opel mindestens einen schadstoffarmen und steuerbegünstigten Motor. Europas größtes Programm schadstoffarmer Triebwerke.

Auch die Opel-Dieselmotoren gehören zu den modernsten der Welt. Der Opel-Turbo-Diesel ist sogar noch schadstoffärmer als ein herkömmlicher Diesel.



Mit Entwicklungen wie dem besonders sicheren DSA-Fahrwerk, dem Anti-Blockier-System (ABS), der elektronisch geregelten Fahrwerksdämpfung und einer computergesteuerten 4-Gang-Automatic behauptet Opel auch in der Getriebe- und Fahrwerkstechnologie seine Führungsrolle.

### Motorenprogramm

| Motoren                            | Leistung      | Modell              |
|------------------------------------|---------------|---------------------|
| • 1.2N Euronorm                    | 33 kW (45 PS) | Corsa*              |
| 1.2S                               | 40 kW (55 PS) | Corsa               |
| • 1.3N Euronorm                    | 44 kW (60 PS) | Corsa, Kadett*      |
| • 1.3i mit geregelterm Katalysator | 44 kW (60 PS) | Corsa, Kadett       |
| 1.3S                               | 51 kW (70 PS) | Corsa GT*, Corsa GL |
| • 1.5D                             | 37 kW (50 PS) | Corsa               |
| • 1.6D                             | 40 kW (55 PS) | Kadett, Ascona      |
| • 1.6i Euronorm                    | 55 kW (75 PS) | Kadett, Ascona*     |
| • 1.6i mit geregelterm Katalysator | 55 kW (75 PS) | Kadett, Ascona      |

\* = Basismotor

• = Motoren mit Abgasreinigung

## OPEL-PROGRAMM 1988

CORSA BIS SENATOR



in Zusammenarbeit mit Bosch entwickelt: elektronische Motorsteuerungssystem Motronic ML 4.1. „Denkende“ für mehr Leistung, mehr Zuverlässigkeit, geringeren Verbrauch und reduzierte Umweltbelastung.

2.0 i-GSi-Motor mit geregelterm Katalysator, 85 kW (115 PS).  
Wahlweise auch mit 95 kW (130 PS) und Bosch-Motronic ML 4.1.



### Motorenprogramm

| Motoren                                      | Leistung        | Modell                             |
|--|-----------------|------------------------------------|
| • 1.8S Euronorm                              | 62 kW (84 PS)   | Kadett, Ascona, Ascona GT/Sport*   |
| • 1.8S Euronorm                              | 65 kW (88 PS)   | Omega*                             |
| 2.0i   | 81 kW (110 PS)  | Manta GSi*                         |
| • 2.0i Euronorm mit ungeregeltem Katalysator | 79 kW (107 PS)  | Manta GSi Exklusiv*                |
| • 2.0i mit geregelterm Katalysator           | 85 kW (115 PS)  | Kadett, Kadett GSi*, Ascona, Omega |
| 2.0i   | 95 kW (130 PS)  | Kadett GSi, Ascona GT/Sport        |
| • 2.3D                                       | 54 kW (73 PS)   | Omega                              |
| • 2.3 Turbo-D                                | 66 kW (90 PS)   | Omega                              |
| • 3.0i mit geregelterm Katalysator           | 115 kW (156 PS) | Senator*                           |

\* = Basismotor

• = Motoren mit Abgasreinigung



Der 1.6-Dieselmotor: besonders schadstoffarm, besonders verbrauchsgünstig, besonders temperamentvoll.

Für den Corsa gibt es jetzt den neuen 1.5-Dieselmotor, 37 kW (50 PS).



## OPEL CARAVAN – NOCH MEHR PLATZ

Schon heute ist jeder fünfte Opel, der auf die Straße kommt, ein Caravan-Modell. Und die Nachfrage steigt.

Der Caravan nimmt alles mit, was Sie im Urlaub oder in der Freizeit brauchen. Wenn Sie wollen, sogar ein komplettes Fitneß-Center für die ganze Familie.

Dabei bietet ein Opel Caravan gleichzeitig den hohen Komfort einer Opel-Limousine. Hochwertige individuelle Ausstattungsalternativen, leistungsfähige, laufruhige Motoren und kultivierte Fahrwerkstechnik.

Der Kadett Caravan ist der Größte seiner Klasse. Der Omega Caravan gibt dem Begriff „Großraumlimousine“ eine neue Dimension. Mit einer Ladefläche von über 2 m Länge und einer Breite von 115 cm bietet er Platz für jedes Hobby.



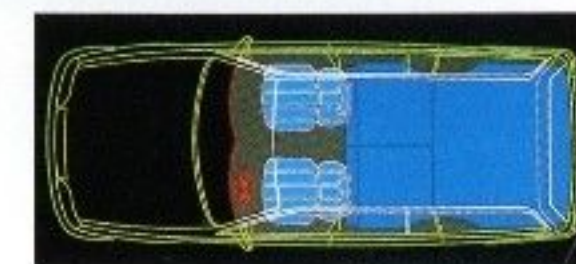
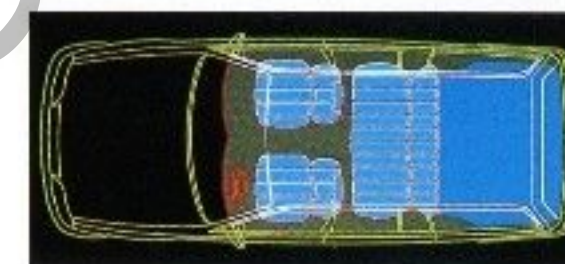
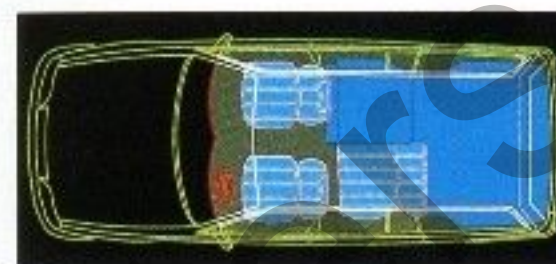
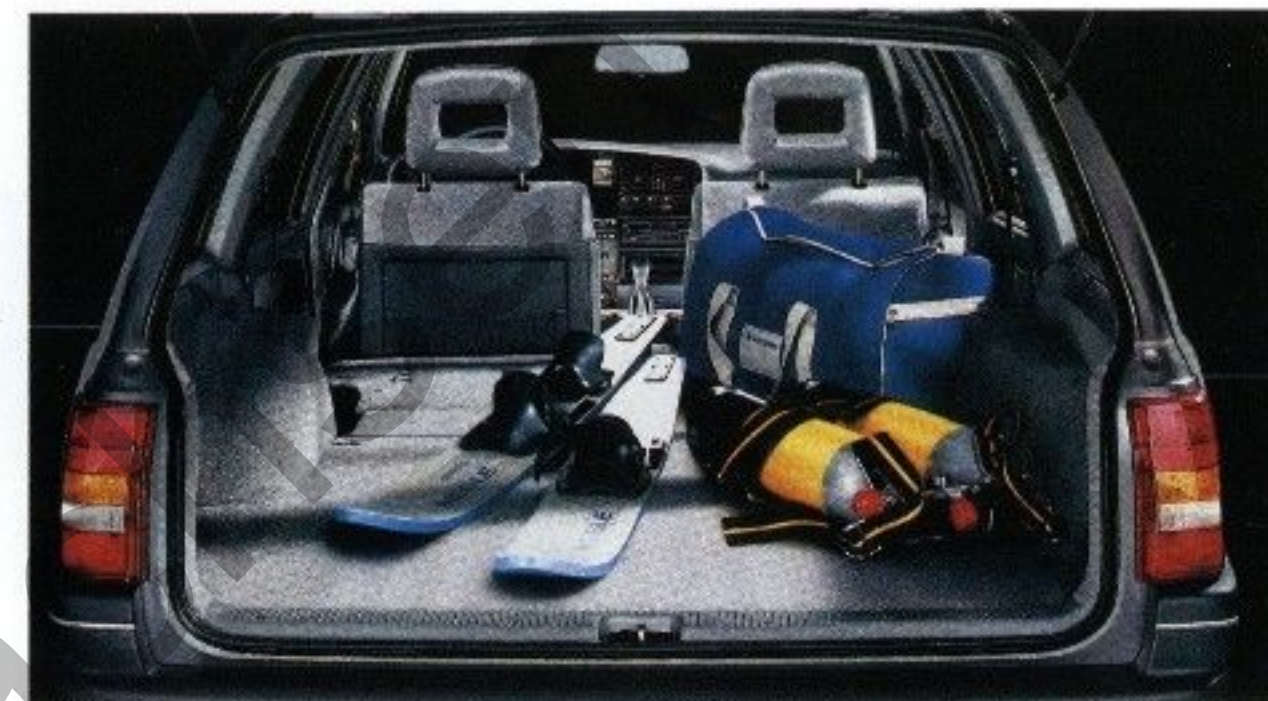
**Kadett Caravan Club:** Sportsitze vorn. Getönte, wärmedämmende Rundumverglasung. Beleuchtung für Handschuhfach und Laderaum. Ablagefächer an den Vordertüren. Laderaumabdeckung. Dachreling. Sportfelgen silberfarben 5 1/2 J x 13. Reifen 175/70TR 13. Bei 2.0 i-Katalysator-Motor, 85 kW (115 PS), mit Bosch-Motronic ML 4.1: 5-Gang-Sportgetriebe, Drehzahlmesser, Sportfelgen anthrazit 5 1/2 J x 14. Reifen 175/65 HR 14.

**Kadett Caravan GL:** Höhenverstellbarer Fahrersitz. Quarzuhr. Beleuchtung für Handschuhfach und Laderaum. Ablagefächer an den Vordertüren. Laderaumabdeckung. Symmetrisch geteilte Rücksitzbank. Dachreling.



Modellangebot:  
Kadett Caravan LS, 3- und 5-türig,  
Caravan GL und Caravan Club, 5-türig.

**Omega Caravan GLS:** Symmetrisch geteilte Rücksitzbank, umklappbar. Sicherheitsnetz und Laderaumabdeckung. Abdeckung für Warndreieck und Verbandkasten im Laderaum. Check-Control-System. 4-Speichen-Komfortlenkrad. Höhenverstellbare Sicherheitsgurte vorne und hinten. Fahrersitz-Höhenverstellung. Fondheizung.



Modellangebot:  
Omega Caravan LS, GL, GLS und CD.

**Omega Caravan GLS:** 5-Gang-Getriebe. Servolenkung. 4 Scheibenbremsen. Manuelle Niveauregulierung. Zentralverriegelung mit Diebstahlsicherung. Warnsummer für eingeschaltete Scheinwerfer. 2 Außenspiegel,

elektrisch einstellbar und beheizbar. Dachreling. 2 Rückfahrscheinwerfer. Nebelschlußleuchte. Beheizbare Wascherdüsen.



## CORSA – KOMPAKTE GRÖSSE

Innen zeigt der Kleinste von Opel erstaunliche Größe. Hier kann man sogar zu fünf Platz nehmen. Und eine ganze Menge Gepäck paßt außerdem noch rein.

Technisch ist der Kleine durchaus erwachsen. Fahrwerk und Motoren sind ausgereift, leistungsfähig und uningeschränkt langstreckentauglich. Und er bietet mehr Fahrkomfort und Ausstattungsniveau als in dieser Klasse üblich. Ein idealer Partner in der Stadt und über Land.

Wie erfreulich, daß man sich so viel kompakte Größe leisten kann, ohne gleich große Sprünge machen zu müssen. Dabei lassen sich auch ganz individuelle Ansprüche problemlos erfüllen. Mit 3- und 5türigen Modellen und mehreren Ausstattungsangeboten. Und für besonders sportlich orientierte Fahrer steht der Corsa GT am Start.

Sparsame, schadstoffarme Motoren, wie etwa der neue 1.5 Diesel und der serienmäßige 1.2 N-Euronorm-Motor, bieten günstige Steuer- und Versicherungssätze und servicefreundliche, zuverlässige Technik für wenig Geld.



Modellangebot:  
Corsa Swing und GL,  
3- und 5türig.  
Corsa GT, 3türig.



Corsa GT: 5-Gang-Getriebe. Tageskilometerzähler. Quarzuhr. Warnsummer für eingeschaltete Scheinwerfer. Warnlampe für Handbremse. 3-Speichen-Sportlenkrad. Mittelkonsole mit Ablagefach. Beleuchtung für Handschuhfach und Gepäckraum. Opel-Sportsitze. Rücksitzbank umklappbar. Spezieller Spoiler vorn und auf Heckklappe. Intervallschaltung für Front- und Heckscheibenwischer. Außenspiegel Fahrerseite von innen einstellbar. Heizbare Heckscheibe. Heckscheiben-Wisch-/Waschanlage. Abschließbarer Tankdeckel. Sportfelgen.



Corsa Swing: Tageskilometerzähler. Warnlampe für Handbremse. Höhenverstellbare Automatik-Sicherheitsgurte vorn beim 5türigen Modell. Ablagefächer an den Vordertüren. Rücksitzbank umklappbar. Seitenschutzleisten mit roten Zierstreifen. Heizbare Heckscheibe. Heckscheiben-Wisch-/Waschanlage. Abschließbarer Tankdeckel. Bremskraftverstärker.



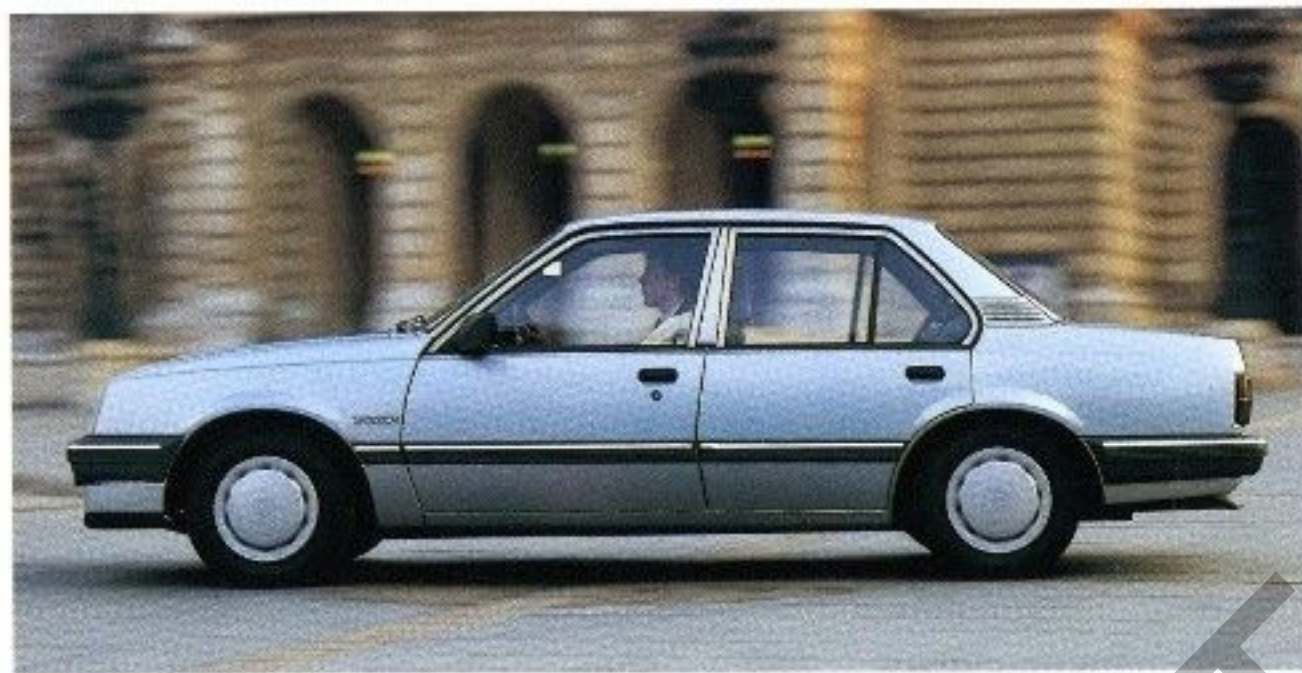


## ASCONA – MEHR ALS DAS ÜBLICHE

Der Ascona ist das Fahrzeug für Menschen, die sich mit dem Üblichen nicht zufriedengeben. Er bietet technisch und wirtschaftlich optimale Lösungen, bei denen man auf ein großes Raumangebot und komfortable Ausstattung nicht verzichten muß.

Unter seiner eleganten Karosserie mit der sportlichen Linienführung steckt konstruktive Perfektion. Das heißt beruhigende Sicherheit, starke Reserven, vorbildliche Wirtschaftlichkeit, sprichwörtliche Zuverlässigkeit und serienmäßig schadstoffarm.

Alle Modellvarianten des Ascona sind darauf ausgerichtet, das Fahren entspannter und angenehmer zu machen. Entsprechend bietet die Ausstattung funktionellen Komfort auf höchstem Niveau.



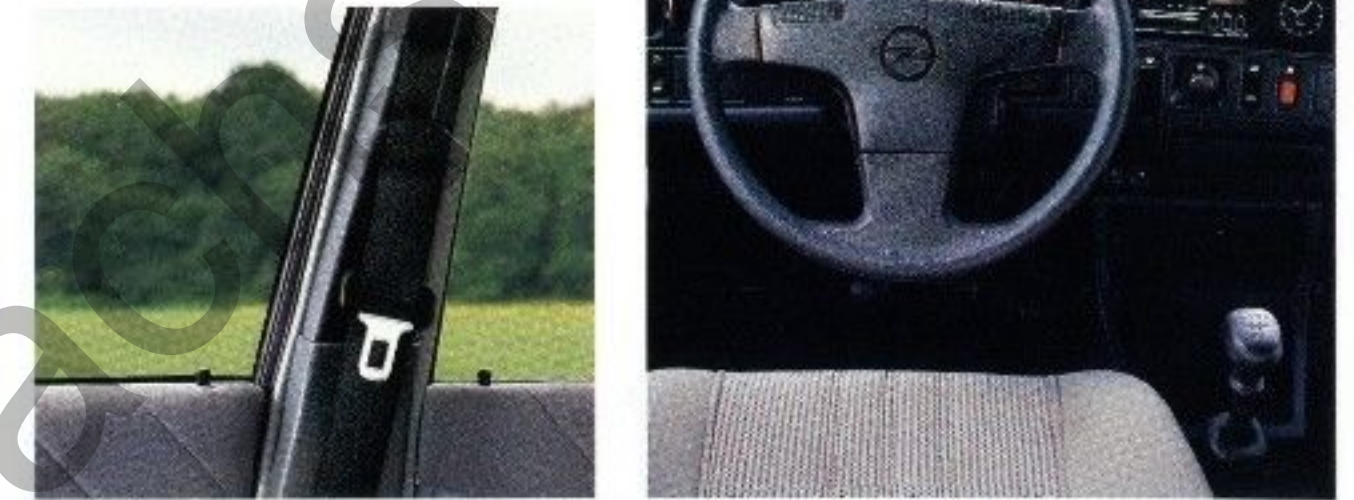
Ascona Touring: Von innen einstellbare Außenspiegel auf Fahrer- und Beifahrerseite. Zentrale Türverriegelung. Abschließbares Handschuhfach. Innenbeleuchtung mit Ausschaltverzögerung und 2 integrierten Leseleuchten. Beleuchtung für Handschuhfach, Motorraum und Gepäckraum. Integrierte Nebelschlußleuchte.

Für den Spaß am Fahren sorgen die sportlichen Seiten des Ascona. Die leistungsfähigen Motoren und ein Fahrwerk, auf das auch in extremen Situationen Verlaß ist. Da kommt bei aller Vernunft auch das Vergnügen nicht zu kurz.

Modellangebot:  
Ascona LS und GT/Sport, 2-, 4- und 5türlich.  
Ascona Touring und GLS Exklusiv, 4- und 5türlich.

Ascona GLS Exklusiv: 3-Speichen-Komfortlenkrad. Beleuchtete Quarzuhr. Drehzahlmesser. Warnlampe für Handbremse. Stereo-Radio- und Cassettengerät SC 202 mit Automatikantenne.

Die vorderen Gurtbefestigungen der 4- und 5türigen Ascona-Modelle sind in der Höhe individuell einstellbar.



Ascona GLS Exklusiv: Zweischicht-Metallic-Lackierung. Warnsummer für eingeschaltete Scheinwerfer. Höhenverstellbare Automatik-Sicherheitsgurte vorn. Fahrersitz-Höhenverstellung. Asymmetrisch geteilte Rücksitzbank, umklappbar (beim 5türigen Modell). 2 elektrisch einstellbare und beheizbare Außenspiegel. Abschließbarer Tankdeckel. Transparentes Kurbel-Hebedach. Zentrale Türverriegelung.



## ASCONA GT/SPORT – LEISTUNG UND LUXUS

Selten hat ein so sportliches Auto so viel Vernunft bewiesen. Der Ascona GT/Sport verbindet die Vorzüge eines zuverlässigen, alltagstauglichen und vorbildlich wirtschaftlichen Fahrzeugs mit aufregender Dynamik.

Sein neuer 1.8S-Euronorm-Motor mit elektronisch geregelter Vergaser bringt 62 kW (84 PS). Damit ist der GT/Sport fast 170 km/h schnell. Und dabei serienmäßig schadstoffarm und steuerbegünstigt.



Ascona GT/Sport: 5-Gang-Sportgetriebe. Heckspoiler oben in Wagenfarbe. Heckspoiler unten und seitliche Schwellerabdeckung. Seitenschutzleisten. Nebelschlußleuchte. 2 Rückfahrcheinwerfer. Abschließbarer Tankdeckel. 2 elektrisch einstellbare und beheizbare Außenspiegel in Wagenfarbe.



Ascona GT/Sport: 3-Speichen-Sportlenkrad. Drehzahlmesser. Opel-Sportsitze vorn. Rücksitzbank umklappbar beim 5-türigen Modell. Stereo-Radio- und Cassettengerät SC 202 mit Stabantenne. Warnsummer für eingeschaltete Scheinwerfer.

## MANTA – REINRASSIG

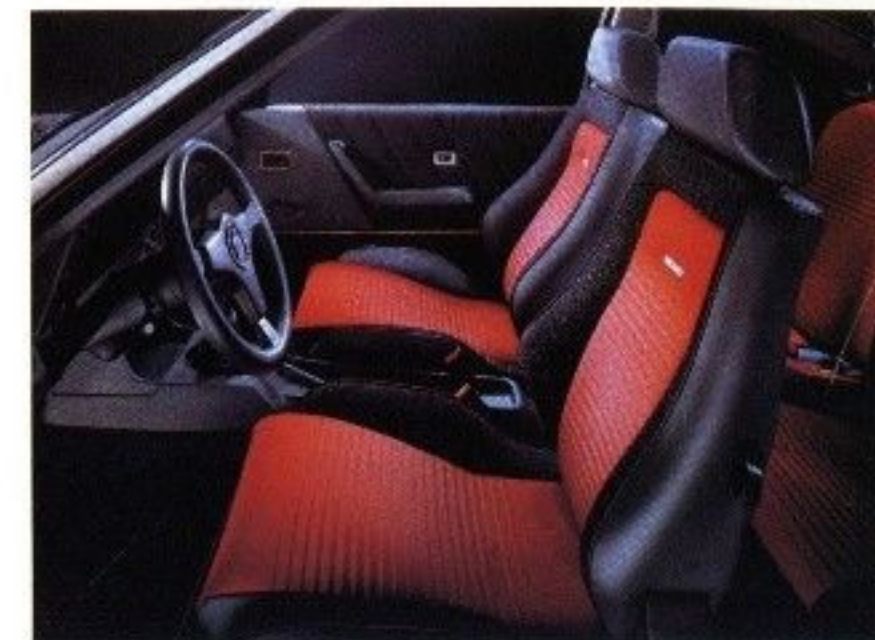
Eines der wenigen Sportcoupés auf unseren Straßen. Mit Sportfahrwerk und sportlicher Ausstattung. Mit überzeugender sportlicher Leistung.

Der GSi spurtet in 10 Sekunden von 0 auf 100 und erreicht eine Spitzengeschwindigkeit von 190 km/h.

Das Manta-Fahrwerk bietet auch in Grenzbereichen noch beruhigende Reserven. Computerberechnete Verformungszonen und ein integrierter Überrollbügel schützen die Insassen zuverlässig.

Den Manta GSi Exklusiv gibt es serienmäßig mit dem schadstoffarmen 2.0 i-Motor mit unregelmäßigem Katalysator, der 79 kW (107 PS) leistet.

Modellangebot:  
Manta GSi und GSi Exklusiv, 2-türig.  
Manta CC GSi, 3-türig.



Manta GSi Exklusiv: 5-Gang-Getriebe. Sportfahrwerk. Doppelscheinwerfer. Frontspoiler und Seitenspoiler in Wagenfarbe. 3-teiliger Heckspoiler in Wagenfarbe. Leichtmetallfelgen in Anthrazit mit Silberband. Sportinstrumente. 3-Speichen-Lederlenkrad. Recaro-Sitze vorn. Überrollbügel.





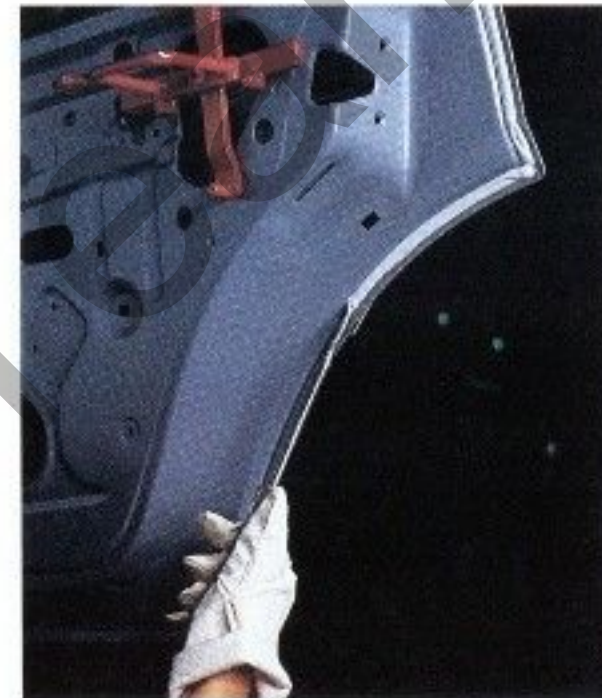
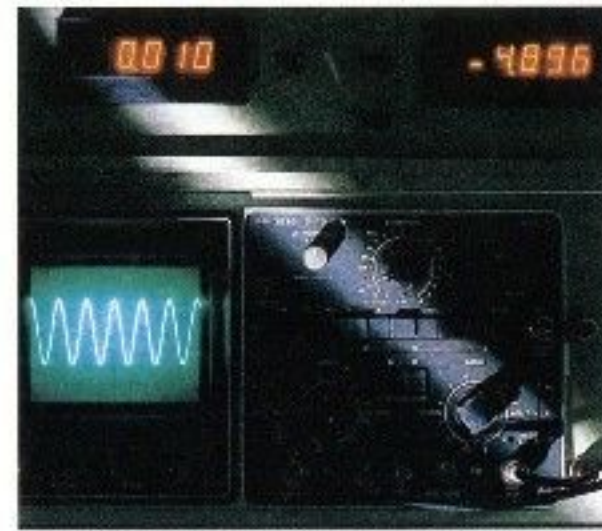
## OPEL – FORTSCHRITT ALS PRINZIP

Opel bietet eine breite Palette moderner Automobile – Alternativen für jeden Anspruch, maßgeschneiderte Lösungen in jeder Klasse.

Jeder Opel entspricht technologisch dem neuesten Stand der Entwicklung. Das garantieren modernste Forschungsanlagen und Ingenieure der internationalen Spitzenklasse. Schon in der Entwicklungsphase werden alle Details mit enormem technischem und finanziellem Aufwand optimiert. Auch Korrosionsschutzmaßnahmen, Schadstoffreduzierung und Servicefreundlichkeit sind von vornherein eingeplant.

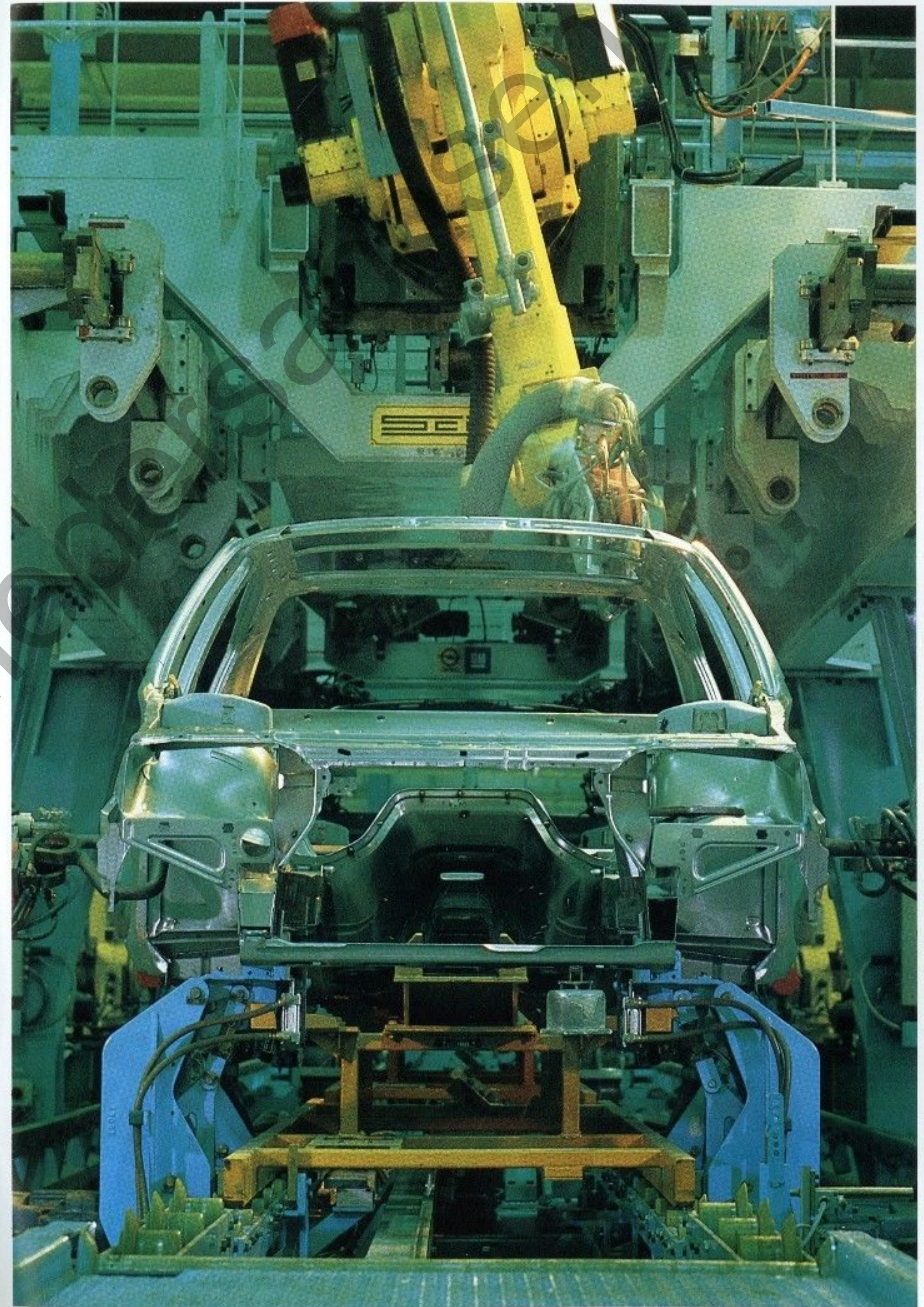
Erst wenn in umfangreichen Vorserien alle Opel-Qualitätsnormen erfüllt sind, beginnt die Großserienfertigung.

Gründliche Korrosionsschutzmaßnahmen bis hin zu widerstandsfähigem Unterbodenschutz und Hohlraumversiegelung sorgen dafür, daß Ihr Opel Ihren hohen Erwartungen viele Jahre lang voll entspricht.



Die partielle Verwendung von verzinkten Stahlblechen, eine spezielle Rostschutzgrundierung, Phosphatierung und kataphoretische Tauchgrundierung, die Abdichtung von Schweißnähten, Fugen und Bördelkanten und ein widerstandsfähiger Unterbodenschutz – das

alles sind Maßnahmen, die entwickelt und perfektioniert wurden, um Ihrem Fahrzeug eine Garantie gegen Durchrosten mitzugeben. Für 6 Jahre.





**Die Abbildungen in diesem Prospekt enthalten teilweise auch Sonderausstattungen, die nicht zum serienmäßigen Lieferumfang gehören.**

Der Inhalt entspricht dem Stand bei Drucklegung. Über inzwischen vorgenommene Produktänderungen informiert Sie Ihr Opel-Händler. Druckfarben geben den wirklichen Farbton nur annähernd wieder. Gezeigte Sonderausstattungen gegen Mehrpreis. Außerhalb der Bundesrepublik Deutschland können Fahrzeug-Angebot, -Technik und -Ausstattung abweichen.

