

OPEL 



CORSA. OPELS NEUESTES BEISPIEL FÜR EIN ZUKUNFTSWEISENDES AUTOMOBILKONZEPT.



Corsa TR Luxus und Corsa Luxus (Radio ist Sonderausstattung).

Opel hat die Herausforderungen der Zukunft angenommen. Das heißt: konsequente Nutzung aller technischen Möglichkeiten für den Fortschritt im Automobilbau. Das heißt aber auch: kritische Tests, gewissenhafte Entwicklungsarbeit und sorgfältige Bedarfsanalysen. Denn Fortschritt muß sinnvoll sein. Und sinnvolle Automobiltechnik überzeugt durch hohen Gebrauchswert und unbedingte Zuverlässigkeit. Darum sind Opel-Automobile gleichermaßen zuverlässig und modern. Und darum fahren Sie mit Opel zuverlässig in die Zukunft.

Der neue Corsa ist ab März 1983 lieferbar. Er repräsentiert modernste Technik im Kompaktformat. Als praktischer Dreitürer mit Fließheck und als elegante 2türige Limousine mit klassischem Styling. Er bietet trotz kompakter Außenmaße individuellen Komfort, Sicherheit und eine kraftvolle Motorisierung von 33 kW (45 PS) bis zu 51 kW (70 PS). Verblüffend ist das hervorragende Raumangebot. Und hervorragend ist auch die Wirtschaftlichkeit.*



* (Beispiel 1.3-S-OHC-Motor: im Stadtverkehr 8.8 l, bei 90 km/h 4.7 l, bei 120 km/h 6.3 l Super auf 100 km nach DIN 70030)

Leichtmetallfelgen als Sonderausstattung.

KADETT. SO ERFOLGREICH, WEIL ER SO ZEITGEMÄSS IST.



Kadett Caravan Luxus und Kadett Luxus. Kadett J. Kadett SR. (Radio und Metallic-Lackierung sind Sonderausstattung.)

Der Kadett entspricht in Leistung und Ausstattung den Anforderungen unserer Zeit so genau, daß er 1982 zum meistgekauften Benziner Deutschlands wurde und bisher schon weit über 6 Millionen mal produziert wurde. Er ist ein durch und durch vernünftiges Auto und technisch voll ausgereift. Ob Sie mit dem Kadett Berlina ausgesprochen luxuriös vorwärtskommen wollen, ob Sie den sportlichen Kadett SR mit seiner kraftvollen Motorisierung bevorzugen, oder ob Sie sich für den besonders preisgünstigen Kadett J entscheiden, der seinem Fahrer eine beachtliche Ausstattung zu einem besonders günstigen Preis bietet: unter 20 Modellvarianten – von der zweitürigen Limousine bis zum fünftürigen Kadett Voyage Berlina – findet sich für jeden Anspruch eine entsprechende Alternative. Das Kadett-Motorenprogramm enthält insgesamt

sechs moderne Maschinen von 40 kW (54 PS) bis 66 kW (90 PS), zum Beispiel auch das aktuelle 1.6-OHC-Dieselmotor, 40 kW (54 PS), mit starker Leistung bei besonders günstigen Verbrauchsdaten. Dazu das neue 5-Gang-Getriebe, mit dem Sie – gegen einen geringen Mehrpreis – die Wirtschaftlichkeit des Kadett noch steigern können.*

* (Beispiel 1.6 S-OHC-Motor: im Stadtverkehr 9.4 l, bei 90 km/h 5.5 l, bei 120 km/h 7.4 l Super auf 100 km nach DIN 70030)



1.6 D-OHC-Motor.

ASCONA. HOCHENTWICKELTE TECHNIK MACHTE IHN ZUM ERFOLGREICHSTEN SEINER KLASSE.



Ascona Luxus. Ascona SR/E. Ascona J. Ascona CD. (Metallic- und Brillantlackierung, Leichtmetallfelgen, Variodach, bronzefarbene Scheiben und Radio sind Sonderausstattung.)

Der Erfolg des Ascona dokumentiert sich in zahlreichen Auszeichnungen, die ihm 1981/82 von der internationalen Fachwelt verliehen wurden. Experten loben die fortschrittliche Konzeption des Ascona und seine ausgereifte Technik. Seine Zuverlässigkeit, seine Wirtschaftlichkeit* und seine komfortable Innenausstattung setzen Maßstäbe. Auch anspruchsvollen Erwartungen kommt der Ascona entgegen. Von der Scheibenwaschanlage mit Intervallschaltung bis zur praktischen Mittelkonsole bietet er eine Vielzahl komfortabler Ausstattungsdetails. Aber auch der Wunsch nach ganz persönlichen Sonderausstattungen läßt sich erfüllen: Zum Beispiel mit dem dynamischen 1.8 E-OHC-Motor, dem sparsamen 5-Gang-Getriebe, einer Servolenkung oder dem Bordcomputer.

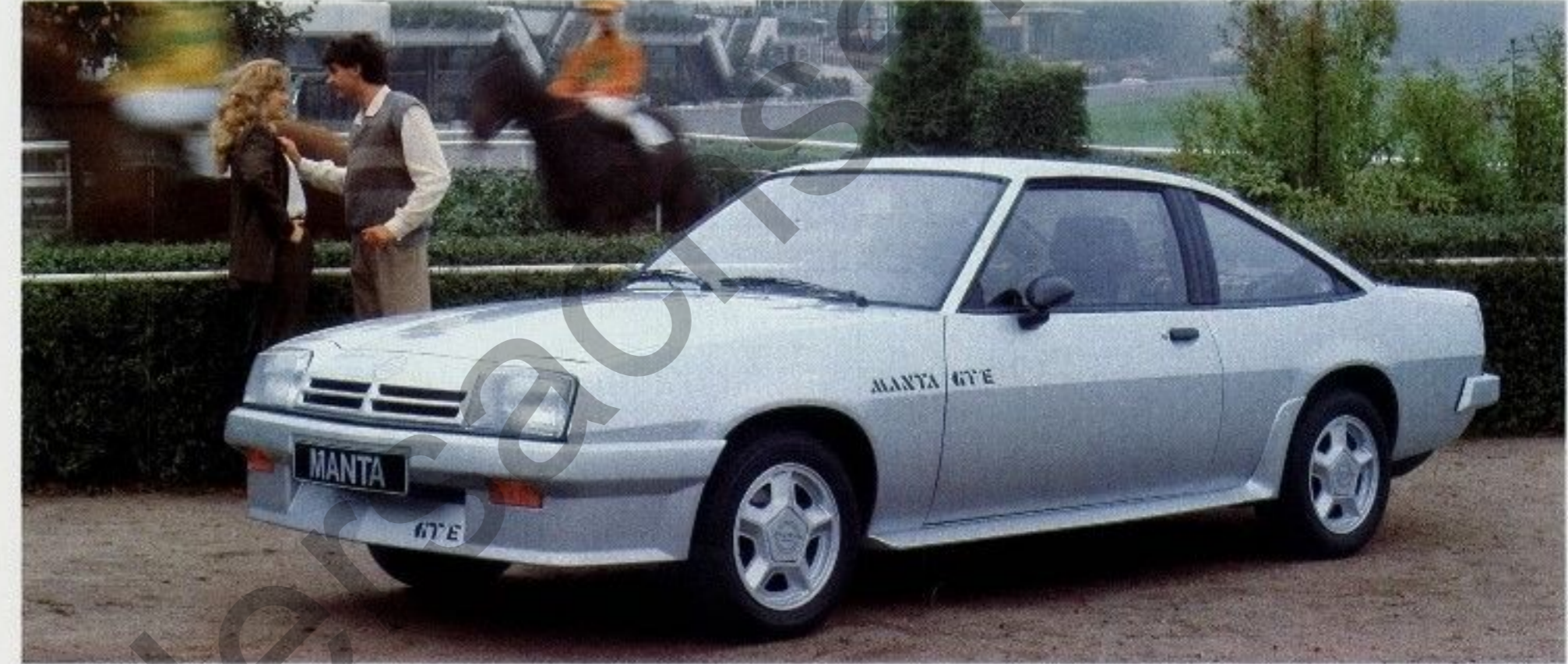
Exklusive Eleganz kennzeichnet den Ascona CD. Unter seiner Motorhaube arbeitet das leistungsstarke 1.8 E-OHC-Triebwerk mit 85 kW (115 PS). Und er bietet vom 5-Gang-Getriebe über Servolenkung und elektrische Fensterheber bis zum Bordcomputer eine Vielzahl funktioneller und luxuriöser Details serienmäßig. Aufwendig und geschmackvoll ist die Innenausstattung dieses luxuriösen Automobils.

* (Beispiel 1.6 S-Motor: im Stadtverkehr 9.9 l, bei 90 km/h 6.0 l, bei 120 km/h 8.3 l Super auf 100 km nach DIN 70030)



5-Gang-Getriebe als Sonderausstattung.

MANTA. DAS KRAFTPAKET VON OPEL.



Manta GT/E (Metallic-Lackierung und Radio sind Sonderausstattung.)

Aufregend sportlich, auffallend elegant. Mit allem ausgestattet, was in dieser Klasse zum guten Ton gehört. Moderne Triebwerke: vom 1.3 S-OHC mit 55 kW (75 PS) bis hin zum 2.0 E mit 81 kW (110 PS) mit LE-Jetronic und Schubabschaltung, der dem GT/E-Modell kraftvolle Dynamik verleiht.* Das Fahrwerk ist besonders sportlich abgestimmt. Die Ausstattung zeigt ein rundum sportlich komplettes Bild, das alle Modellvarianten dieses sportlichen Coupés auszeichnet: den GT/E, den Berlinetta und den Manta GT/J. Besonders der Manta GT/E überzeugt durch ein ausgesprochen günstiges Preis-/Leistungs-Verhältnis. Seine Ausstattung ist ebenso sportlich wie luxuriös: Recaro-Sitze, Sportinstrumente, Leichtmetallfelgen und 5-Gang-Getriebe. Sportlichkeit kann aber auch praktische Seiten haben: Jeden Manta gibt es auch

als CC-Version mit einer großen Heckklappe, die das Beladen des variablen Stauraumes wesentlich erleichtert.

Aber die Manta-Modelle sind nicht nur sportlich, komfortabel und praktisch. Sie sind vor allem auch überzeugend wirtschaftlich.

* (Beispiel 2.0 E-Motor mit 5-Gang-Getriebe: im Stadtverkehr 11.4 l, bei 90 km/h 5.9 l, bei 120 km/h 7.6 l Super auf 100 km nach DIN 70030)



Radio und Ablagefach für Tonbandcassetten sind Sonderausstattung

DER REKORD. FUNKTIONALE TECHNIK UND QUALITÄT AUF LANGE SICHT.



Rekord Berlina, Rekord Caravan Luxus und Rekord Luxus. (Metallic-Lackierung, Leichtmetallfelgen, Kopfstützen hinten und Dachgepäckträger sind Sonderausstattung.)

Im Format eine große Limousine. Im Verbrauch aber besser als manche kleine. Denn seine windschnittige Form ist ein wichtiger Faktor für Wirtschaftlichkeit. Mit seiner neuen, aerodynamischen Karosserie, seiner geneigten Front und seinen glatten Konturen spart er Kraftstoff an allen Ecken und Enden. Und selbstverständlich ist der Rekord mit hochmodernen, verbrauchsgünstigen Motoren ausgerüstet. Vom 2.3 D mit 48 kW (65 PS) über den 1.8 S-OHC-Motor bis hin zum 2.0 E mit 81 kW (110 PS) mit LE-Jetronic und Schubabschaltung.

Großzügig ist das Raumangebot, reich und geschmackvoll die Ausstattung. Die Motoraufhängung mit neu entwickelten Hydrolagern reduziert die Vibration auf ein Minimum. Ein sorgfältig abgestimmtes, komfortables Fahrwerk mit 5-Lenker-Hinterachse macht das

Fahren zum besonderen Vergnügen.

Wenn Sie also ein elegantes, großzügiges Auto suchen, das an nichts spart, außer am Kraftstoff, dann haben Sie es hier gefunden: den Rekord.

Der serienmäßige 1.8 S-OHC-Motor sorgt mit 66 kW (90 PS) für wirtschaftliche Dynamik; Kraftstoffverbrauch nach DIN 70030 in l/100 km: im Stadtverkehr 10.7, bei 90 km/h 6.3, bei 120 km/h 8.4 (Superkraftstoff).



Rekord Berlina (Automatic, Radio, Ablagefach für Tonbandcassetten, Nebelscheinwerfer und Sitzheizungen sind Sonderausstattung).

SENATOR. MONZA. DIE NEUE SPITZENKLASSE ÜBERZEUGT DURCH PERFEKTION.



Senator C, Monza C. (Metallic-Lackierung und 3.0 E-Motor sind Sonderausstattung.)

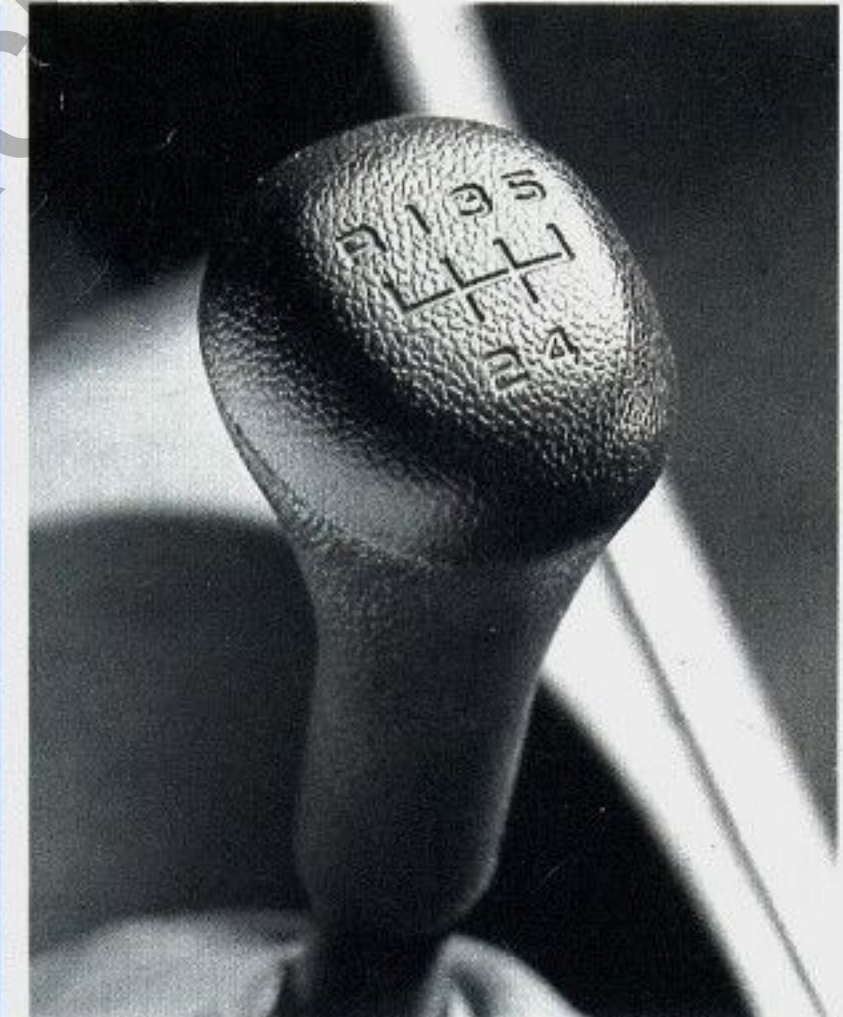
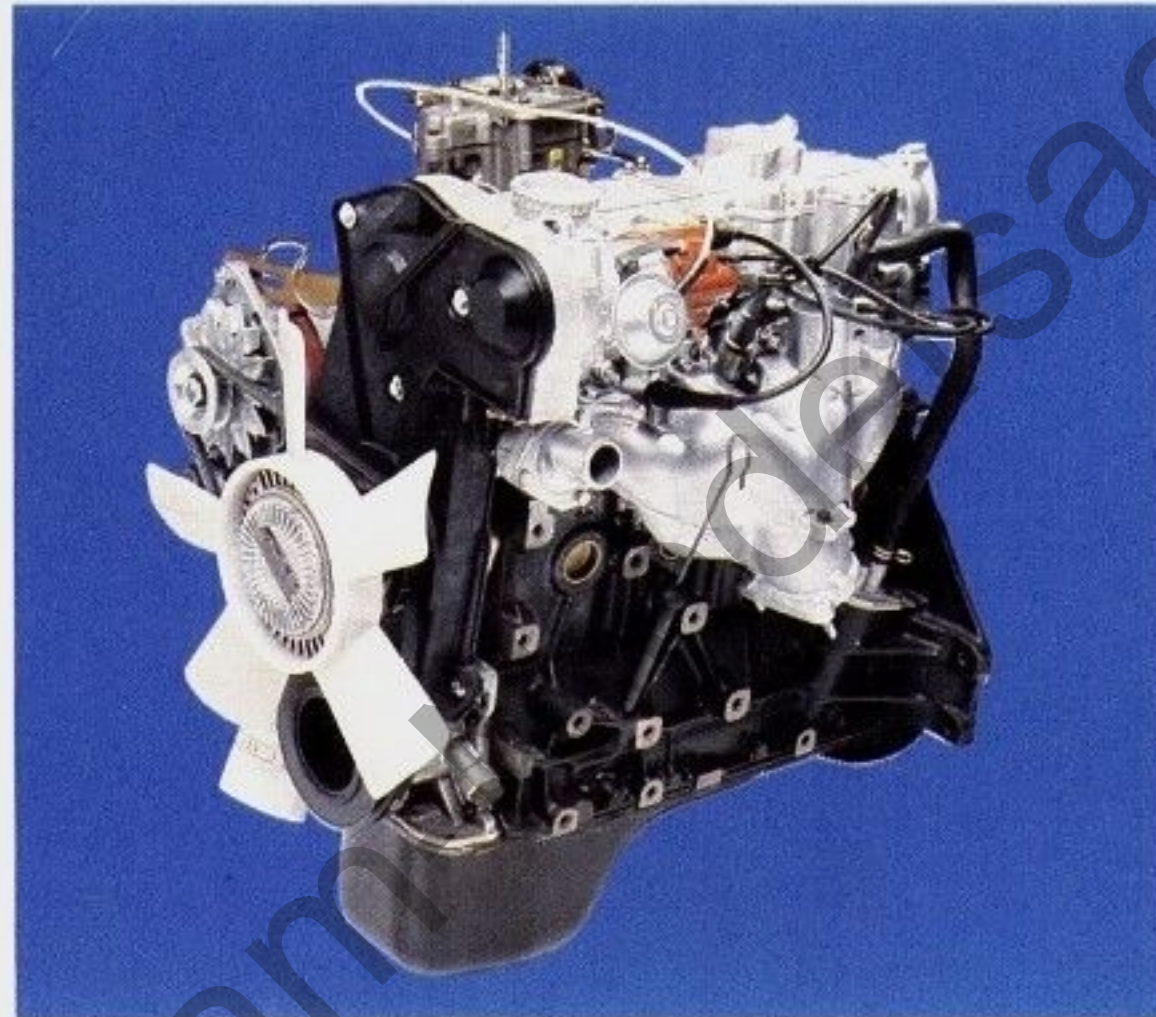
An ein Automobil der Spitzenklasse werden außergewöhnliche Anforderungen gestellt. Zeitgemäße Wirtschaftlichkeit bei souveräner Leistung, ebenso aber auch außergewöhnlicher Komfort bei kompromißloser Sicherheit. In der Spitzenklasse erfüllen die neuen Senator- und Monza-Modelle diese Forderungen nach fortschrittlicher Technologie und höchstem Komfort. Bestechende Eleganz – der Senator, die große Reiselimousine mit ausgewogenen Proportionen und klarer Linienführung; Monza, das sportliche Spitzenmodell mit serienmäßigem 5-Gang-Getriebe – bestechend in Form, Funktion und Ästhetik. Beide, Senator und Monza, wurden im Windkanal aerodynamisch optimiert und somit die Wirtschaftlichkeit noch gesteigert.

Und beiden gemeinsam ist die zuverlässige Kraft

geschmeidiger 6-Zylinder-Motoren mit L-Jetronic-Kraftstoffeinspritzung, 5-Gang-Getriebe im Senator gegen Mehrpreis. Serienmäßig ist der 2.5 E-Motor mit 100 kW (136 PS). Gegen Mehrpreis: der 3.0 E-Motor mit starken 132 kW (180 PS). Die Leistungsfähigkeit der hochmodernen Motoren erfüllt die hohen Ansprüche der Spitzenklasse. Alle Triebwerke sind außergewöhnlich wirtschaftlich.*

*(Beispiel: 2.5 E-Motor im Monza mit 5-Gang-Getriebe: im Stadtverkehr 14.5 l, bei 90 km/h 7.2 l, bei 120 km/h 9.2 l Super auf 100 km.

DAMIT SIE SCHNELL UND SPARSAM WEITERKOMMEN.



Ein großartiges Beispiel ist der neue 1.8 S-OHC-Motor mit 66 kW (90 PS) für Ascona, Manta und Rekord, mit dem sich viel Kraftstoff sparen läßt. Aber die Wirtschaftlichkeit der Opel-Modelle läßt sich noch weiter steigern: mit sinnvollen Extras wie

zum Beispiel dem Bordcomputer und dem 5-Gang-Getriebe. Über alle Möglichkeiten einer individuellen und sinnvollen Sonderausstattung informiert Sie gerne Ihr Opel-Händler.